

【おおさかスマートエネルギーセンター（大阪府・大阪市）】

太陽光発電の普及拡大セミナーを開催します

～あなたの施設も太陽光を導入できる。脱炭素と経費削減を実現～

https://www.pref.osaka.lg.jp/eneseisaku/sec/solar-pv_seminar.html

本セミナーでは、太陽光パネルを初期投資ゼロで導入できる「PPAモデル」など、太陽光発電の導入に役立つ情報をご紹介します。

○日時：令和4年9月15日（金）14:00～16:30（13:30開場）

○場所：会場とオンラインの同時開催

・会場はアットビジネスセンター大阪本町16階「1607号室」

・オンラインはZoomを使用

○定員：会場参加：50名、オンライン参加：400名（先着順）

注）会場参加は1社・1団体につき2名までとします。

○費用：無料

○申込締切：令和4年9月13日（火）14:00

○主催：おおさかスマートエネルギーセンター（大阪府・大阪市）

○申込み：下記URLからお申し込みください。

<https://www.shinsei.pref.osaka.lg.jp/ers/input?tetudukiId=2022070065>

◇お問合せ

大阪府環境農林水産部 脱炭素・エネルギー政策課内

おおさかスマートエネルギーセンター（大阪府・大阪市）

TEL：06-6210-9254 E-mail：eneseisaku-01@gbox.pref.osaka.lg.jp

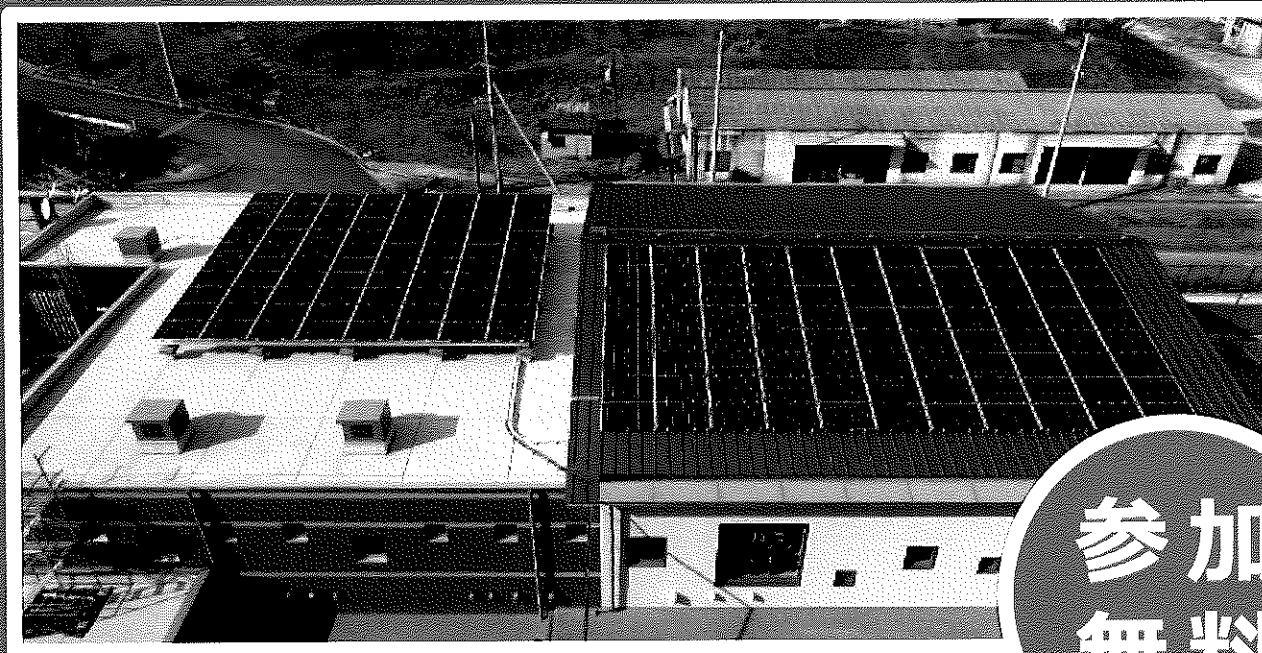
※「PPA」とは？

発電事業者が、工場・事業場の敷地内に太陽光発電設備を発電事業者の費用により設置し、所有・維持管理をした上で、発電設備から発電された電気を工場・事業場へ供給する仕組み

Power Purchase Agreement（電力購入契約）の略

太陽光発電の普及拡大セミナー

あなたの施設も太陽光発電を導入できます！脱炭素と経費削減を実現！



参加
無料

会場・オンラインの同時開催！

開催日

令和4年 **9月15日** (木)

14:00~16:30 (会場受付開始13:30~)

会場

アットビジネスセンター大阪本町 1607号室
(大阪府中央区安土町2-3-13大阪国際ビルディング16階)

※会場の地図はこちら

<https://abc-kaigishitsu.com/osaka/honmachi/access.html>



定員

会場参加 50名、オンライン参加 400名 (先着順)

※申込受付はセミナー参加申込みフォームからお申し込みください。
会場定員人数到達後の申し込みはオンライン参加となります。

申込締切

令和4年9月13日 (火) 14:00

※本セミナーへのお申し込みは、裏面をご覧ください。
※本セミナーの詳細は、ホームページをご覧ください。

https://www.pref.osaka.lg.jp/eneseisaku/sec/solar-pv_seminar.html

主催：おおさかスマートエネルギーセンター

大阪府・大阪市が共同で設置する「おおさかスマートエネルギーセンター」では、省エネルギーの推進や再生可能エネルギーの普及拡大をめざし、府民や事業者からの相談対応や中小事業者のサポートなどを展開しています。

2050年二酸化炭素排出量実質ゼロに向け、「おおさかスマートエネルギープラン」では2030年までに自立・分散型エネルギー導入量250万kW以上、再生エネルギー利用率35%以上との目標を掲げています。一方で、太陽光発電を設置する適地が減少し、普及スピードが停滞しています。また、今年4月からFIT/FIP制度が始まっていますが、買取価格が低下する中で、本制度を活用した導入は減少し、今後は自家消費型の導入が増加すると予想されます。

本セミナーでは、今注目されている、初期投資ゼロで導入できるPPAモデルなど、太陽光発電の導入に役立つ情報をご紹介します。

太陽光発電の普及拡大セミナー プログラム

14:00～14:30 脱炭素の動向と国の取組みおよび補助金について

講師
環境省

14:30～15:20 太陽光発電の導入方法まるわかり
太陽光発電の導入手順、導入費用に影響するポイント、
導入方法（PPA、リース、購入）、PPA契約の注意点等

講師
株式会社Loop

15:20～15:50 狭い屋根でも太陽光を初期投資ゼロで置ける
福岡県吉富町の取組みの紹介など、小規模でも初期投資ゼロで
太陽光発電を導入する手法の紹介

講師
株式会社シェアリングエネルギー

15:50～16:05 太陽光発電導入事例①
老人福祉施設で購入により導入した事例紹介（陸屋根）

講師
社会福祉法人慶生会

16:05～16:20 太陽光発電導入事例②
冷蔵倉庫でPPAにより導入した事例紹介（折半屋根）

講師
株式会社ブリゴ

16:20～16:30 大阪府からのお知らせ
中小企業を取り巻く状況について、おおさかスマートエネルギーセンターの
ご紹介

【重要】本セミナーは、会場及びオンラインで同時開催します。
会場参加の申し込みが定員50名を超えましたら、それ以降の申し込みはオンライン参加となります。
また、会場参加は1社・1団体につき2名までといたします。

申込方法

大阪府インターネット申請・申込みサービスの**セミナー参加申込みフォーム**からお申し込みください。

URL : <https://www.shinsei.pref.osaka.lg.jp/ers/input?tetudukiId=2022070065>

- ※ セミナー前日までに、会場参加の方には「参加票」を、オンライン参加の方にはWeb参加用（質問フォームを含む）のURLを電子メールでお送りします。
- ※ 参加申込みした人から他の人に、Web参加用のURLを転送することは禁止します。
- ※ 会場では、参加者への検温、マスク着用、こまめな換気など感染拡大防止に努めます。各自、ご協力をお願いします。
- ※ 新型コロナウイルス感染症の拡大状況により、開催方法がオンライン開催のみに変更になる場合がございます。あらかじめご了承ください。
- ※ 【個人情報の取り扱いについて】
ご提供いただいた情報は、本セミナー主催団体の各種連絡・情報提供のために利用させていただきます。



【申込フォーム】

お問い合わせは **おおさかスマートエネルギーセンター** まで



おおさかスマートエネルギーセンターは大阪府と大阪市の共同設置です。

大阪府環境農林水産部 脱炭素・エネルギー政策課内（平日9時～18時）

TEL : 06-6210-9254（直通） FAX : 06-6210-9259

E-mail : eneseisaku-01@gbox.pref.osaka.lg.jp

<https://www.pref.osaka.lg.jp/eneseisaku/sec/>

おおさかスマート

