



User Manual

Content Index

English Version:

Page 2: Automatic Driver Updating & Installation

Page 3-5: Setting up the fingerprints

Page 6-9: Trouble Shooting & Driver Download links)

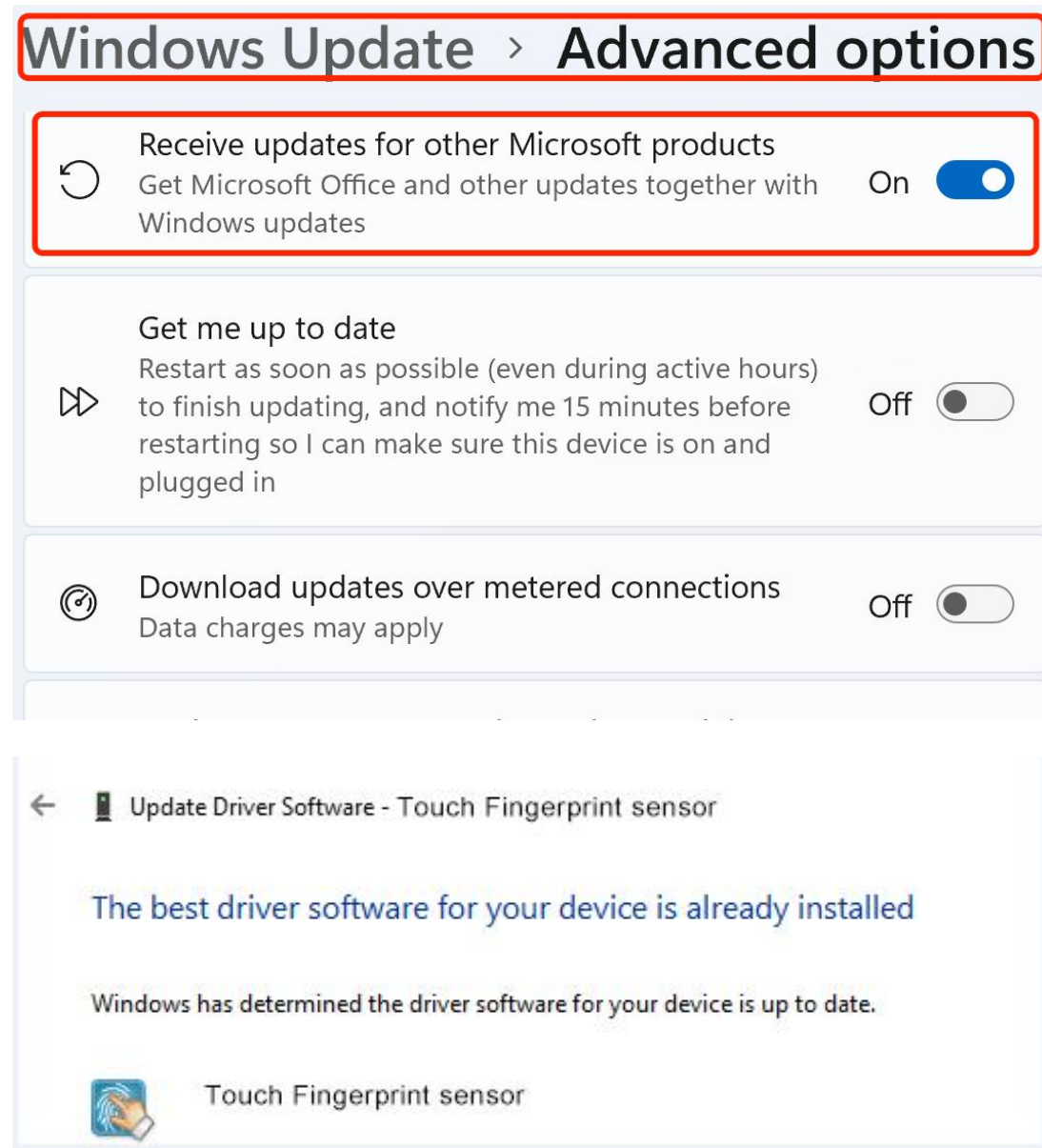
电脑指纹登录器使用说明书 中文版-----第 10-19 页

Tks for choosing our Windows Hello Dongle for Win 10 & 11


Pls make sure your computer has internet access

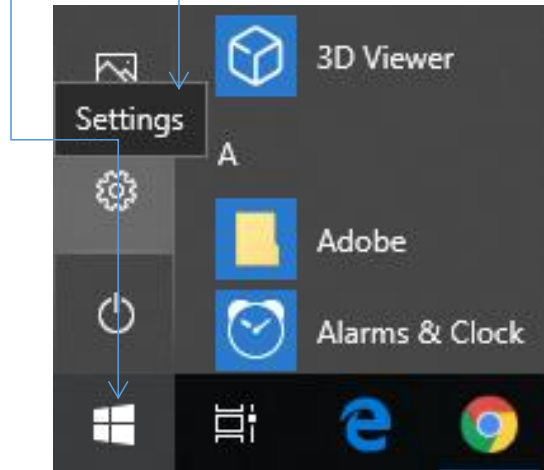
Step 1:

Turn on [Receive updates for other Microsoft products](#) as below in [Settings--Windows Update--Advanced options](#), then the driver will be updated automatically in ~ 30-60 seconds, you can click on **“Check for updates”** in Windows Update as well.

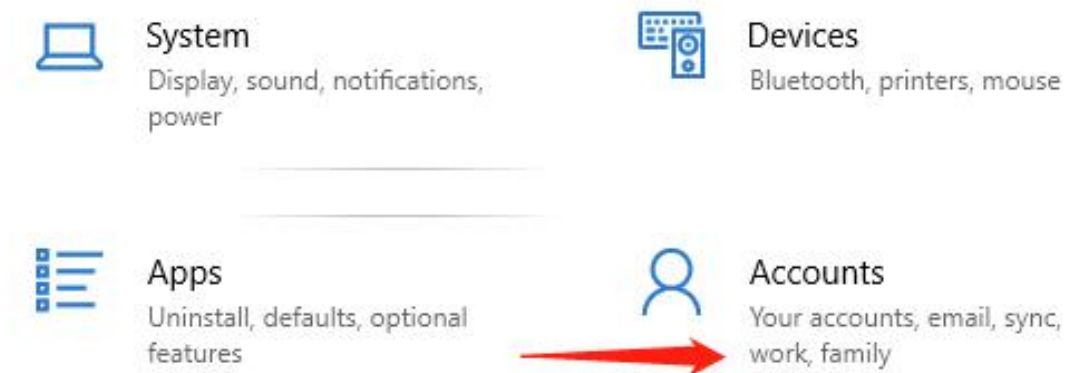


Step 2:

1: Click  icon in the bottom left of Windows 10, and then choose “Settings”



2: Choose Accounts:



3: Choose below **Sign-in Options** and **Set up the fingerprint**

Accounts > Sign-in options

Ways to sign in



Facial recognition (Windows Hello)
This option is currently unavailable



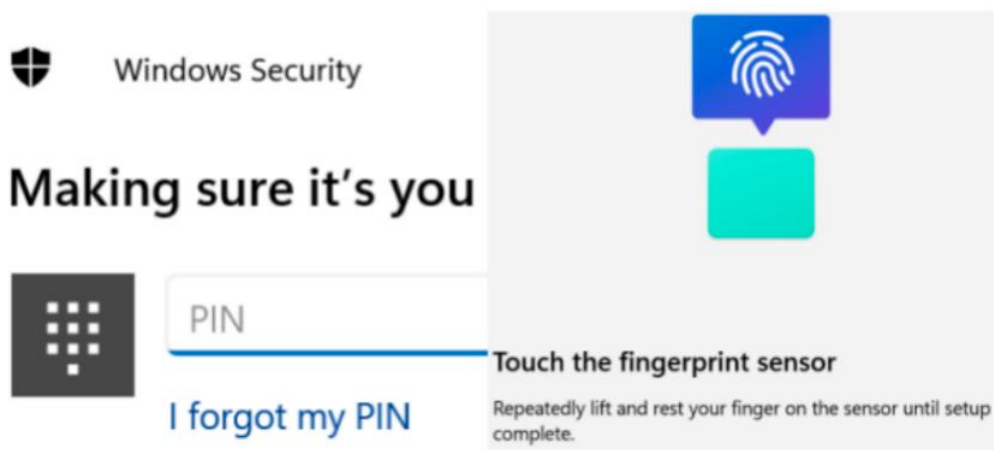
Fingerprint recognition (Windows Hello)
This option is currently unavailable



PIN (Windows Hello)
Sign in with a PIN (Recommended)

Step 3:

Create a PIN Code according to Windows Guidance and set up the fingerprint as required.

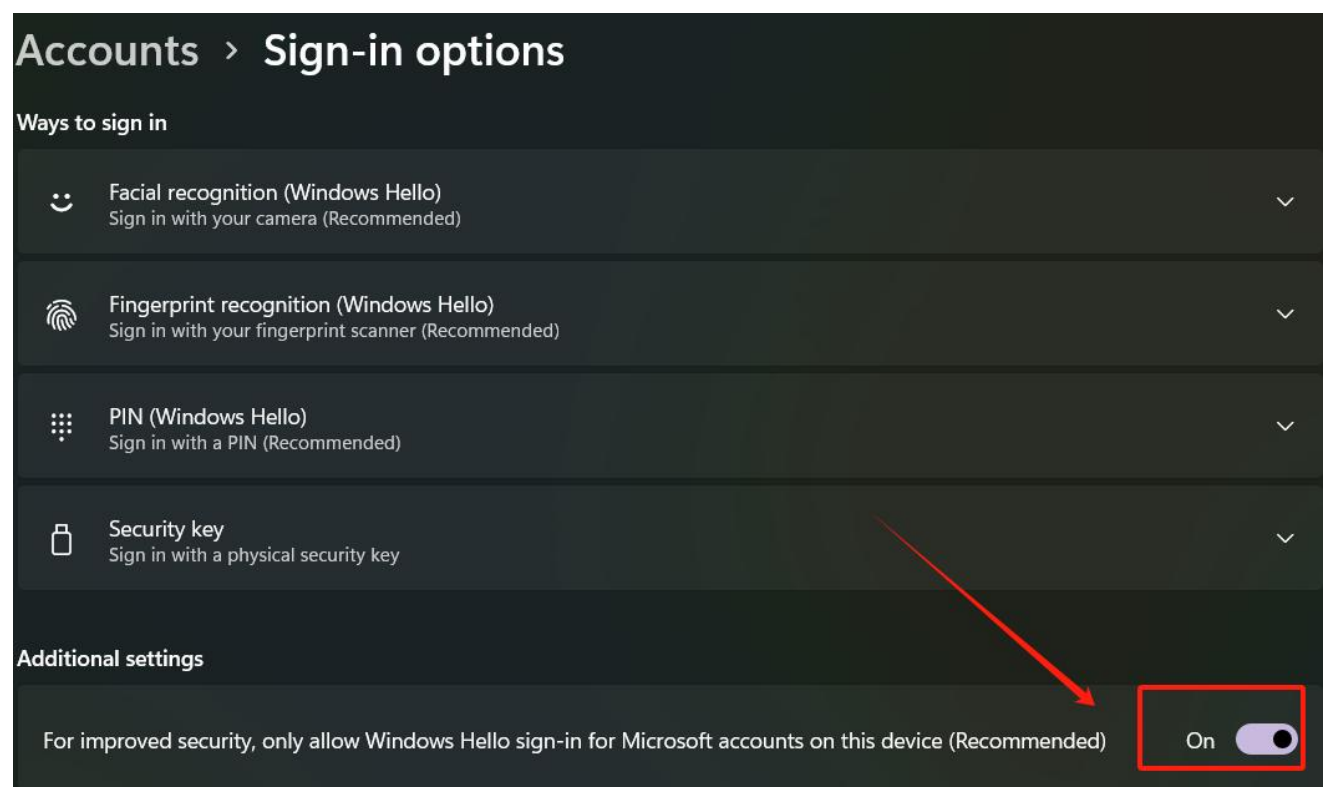


It supports max up to 10 different fingers.

Now, you can access Windows with your fingerprints.

Step 4: If your computer is Latest Windows 11 or using **Microsoft Account**

pls turn on the below option “allow Windows Hello sign-in”
in **Accounts / Sign-in Options / Additional Settings**



Trouble Shooting

i. In Case the driver automatic update failed, please download the drivers from below links:

Driver for Device name **CS9711Fingerprint**



<http://m1233208.ct.caoni.ru/Windows%20hello%20Driver.zip>

Driver for Device name **FT9201Fingerprint**



<http://m1233208.ct.caoni.ru/FocalTech%20FP%20Dongle%20driver.zip>

Driver for Device name **Elan Fingerprint**



[http://m1233208.cf.caoni.ru/EFD3.10.12001.10402 USB Driver Win11 x64 WHQL\(6\).rar](http://m1233208.cf.caoni.ru/EFD3.10.12001.10402 USB Driver Win11 x64 WHQL(6).rar)

Driver for Device Name **MFAP General Device**

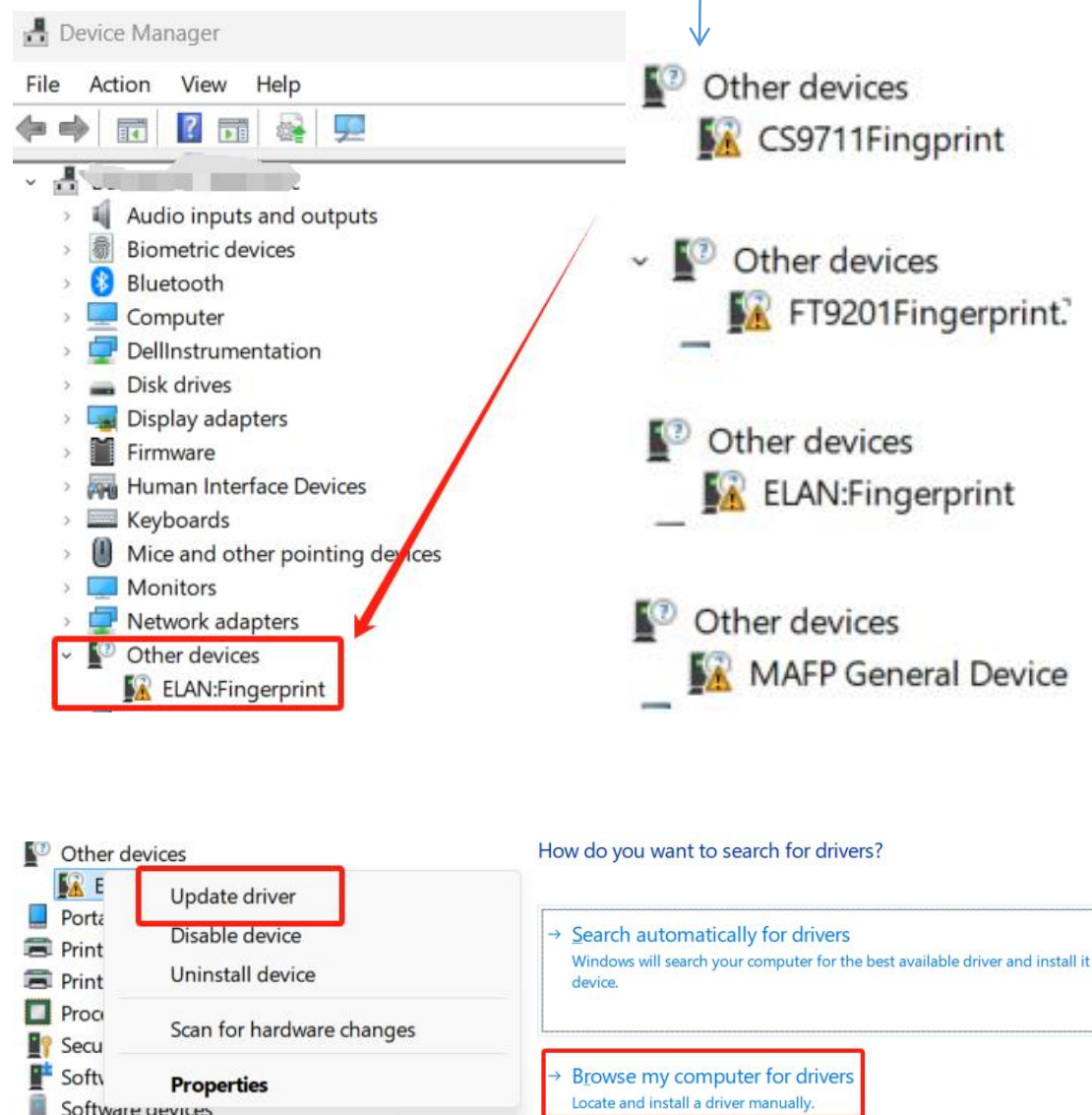


<http://m1233208.ct.caoni.ru/MicroArray%20Fingerprint%20Dongle%20Driver.zip>

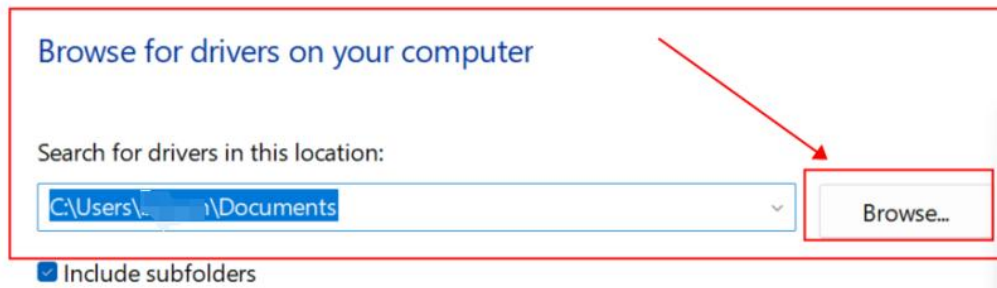
And install the driver as below:

1. Extract the downloaded driver into a file folder.

2. Right click the **Devices named ...Fingerprint" in Other Device of Device Manager"** as below:



3. Choose **Browse my computer for drivers"**, find the extracted driver file location and click "Next" to complete.



ii. if the driver update failed, please double check the internet access or plug out the Dongle and plug it in again.

iii. If error occurs while setting up the fingerprint, please change the Local Windows Account into a Microsoft Account in account settings OR

change the user name into any names instead of Administrator in "Computer Management--Local Users--and then try to set up the fingerprint again.

iv. If your fingerprints is not recognized by Windows Hello accurately, please delete the enrolled ones and re-set up.

v. Pls ensure the finger shall be clean and dry against Windows Hello Sign-in & Unlock

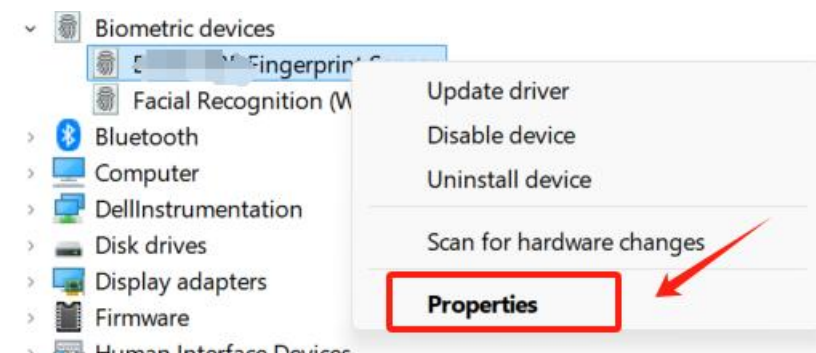
vi. If the dongle does not work properly in a USB A socket, please make sure it is connected directly to the USB Sockets of Desktop Computer Case, Laptop or a qualified HUB in case of insufficient power supply.

vii. If your Fingerprint Dongle needs plug out and plug in to activate it, kindly uncheck the option “**Allow the computer to turn off this device to save power**” as below in Settings-Device Manager-Biometric Devices- XXX Fingerprint (right click- and choose option)

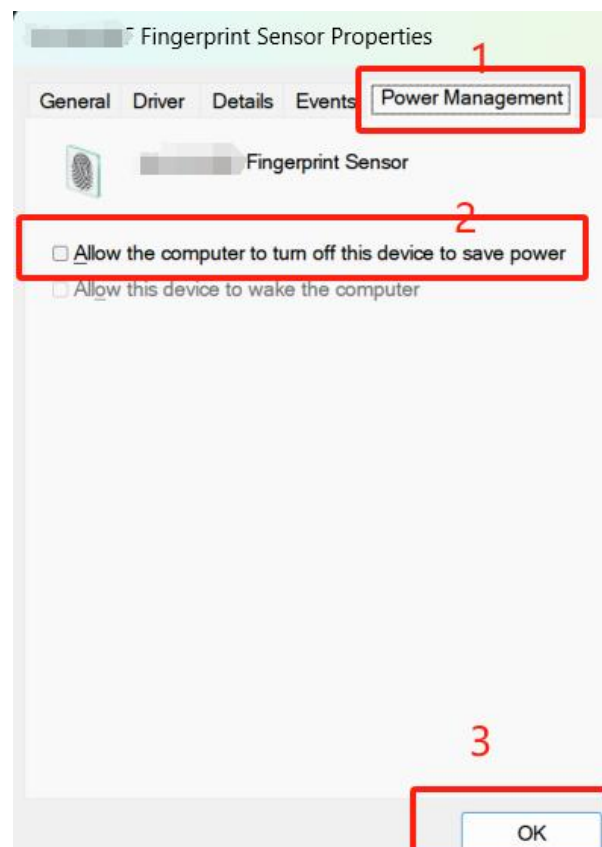
Step 1:



Step 2



Step 3



Windows Hello 电脑指纹登录器使用说明书

一.连接/查找设备及驱动自动更新-----第 11-12 页

二.设置 PIN 码和录入指纹-----第 13-14 页

三.网站账户登录-----第 15 页

四.注意事项/常见问题及解决方案-----第 16-18 页

五.手动驱动下载指引-----第 19 页

提示:

1. 请在 [Windows 更新](#)，高级选项，打开 [接收微软产品更新服务](#)，连接本设备至电脑后，稍等约 10--20 秒，Windows Update 会自动更新并完成安装驱动，您只需要在-“设置-账户-登录选项”中直接按提示设置指纹即可使用 Windows Hello。
2. 如果您的 Windows 系统非品牌电脑原厂自带的正版，即自行或第三方安装的破解版，根据微软账户管理权限规定，您需要 **1:将账号切换为微软账户； 2: 在账户设置中重新创建普通管理员账户**，之后在创建的账户中才能正常使用 Windows Hello 的指纹登录功能。

请自行百度 [如何在 Windows 10/11 系统中新建普通管理员账户](#)，有详细的视频指导

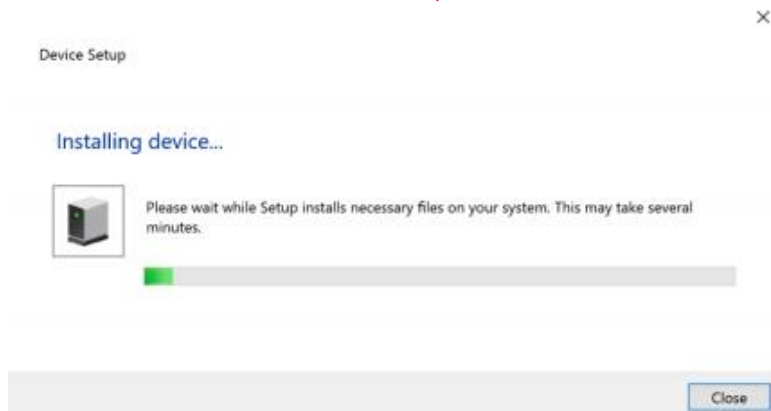
首先，感谢您选择我们的 USB 指纹登录器，在开始体验功能之前主要有以下 3 个步骤：

第 1 步：

请注意，根据微软安全权限规定，本 Windows Hello Dongle 适用于非超级管理员权限下的帐户，免驱运行仅支持 Windows 10/11 操作系统。

当您本设备连接入电脑时，如下图所示，它会通过互联网自动从 Windows 更新中心下载安装想在对应的驱动，此过程根据网络环境不同，持续~20-30 秒，请耐心等待，如超过 1 分钟内未能自动安装驱动，请检查您的网络和 Windows Update 更新服务是否工作正常。

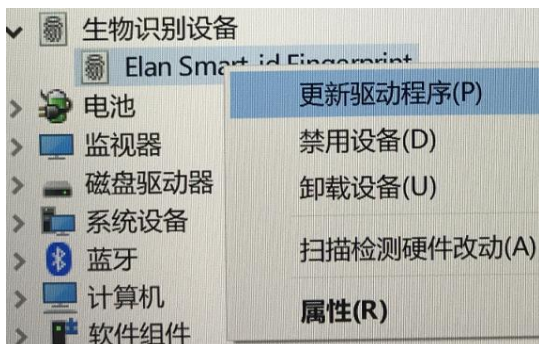
提示:Windows 更新服务应该打开 (设置-Windows 更新-高级选项-接收微软产品更新打开)



如驱动未能自动安装，请转至如下步骤 2

第 2 步：

1. 打开控制面板并找到“设备管理器”，如下图所示，找到 带有指纹图标或问号的“生物识别设备”“Biometric devices”--FT9201/FocalTech Fingerprint Reader 或 Elan Fingerprint，并右键单击，选择“更新驱动程序”



2.出现如下图所示的截图，选择第一项，

 更新驱动程序 - Elan Smart-id Fingerprint

你要如何搜索驱动程序？


→ 自动搜索更新的驱动程序软件(S)

Windows 将搜索你的计算机和 Internet 以获取适合你设备的最新驱动程序软件，除非你已在设备安装设置中禁用此功能。

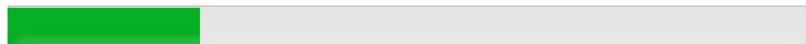
→ 浏览我的计算机以查找驱动程序软件(R)


手动查找并安装驱动程序软件。

Windows 将自动开始搜索并安装驱动

←  更新驱动程序 - Elan Smart-id Fingerprint

正在联机搜索驱动程序...



←  更新驱动程序 - Elan Smart-id Fingerprint

你的设备的最佳驱动程序已安装

Windows 确定此设备的最佳驱动程序已安装。在 Windows 更新或设备制造商的网站上可能有更好的驱动程序。



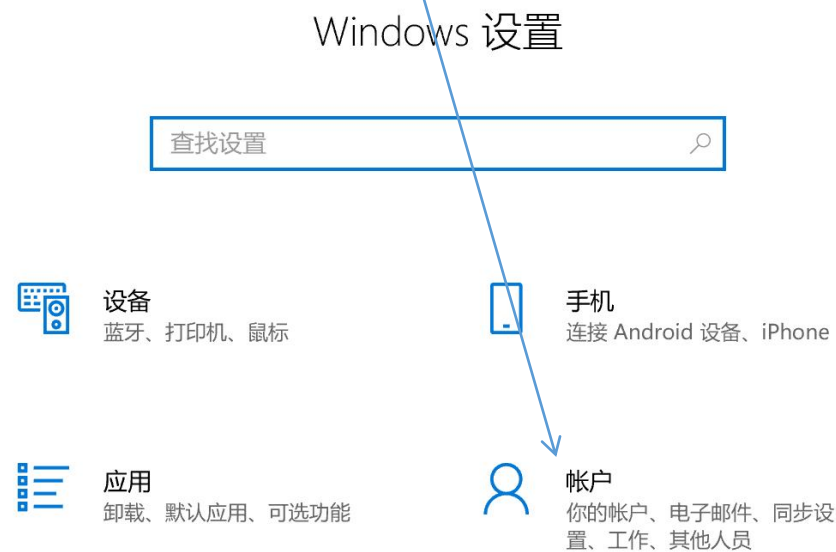
Elan Smart-id Fingerprint

如自动安装驱动失败，请手动下载驱动并保存在电脑上，然后选择第二项“浏览我的计算机以查找驱动程序软件”以完成驱动的安装。

如上述步骤 1 或 2，驱动安装完成后，转至如下步骤 3

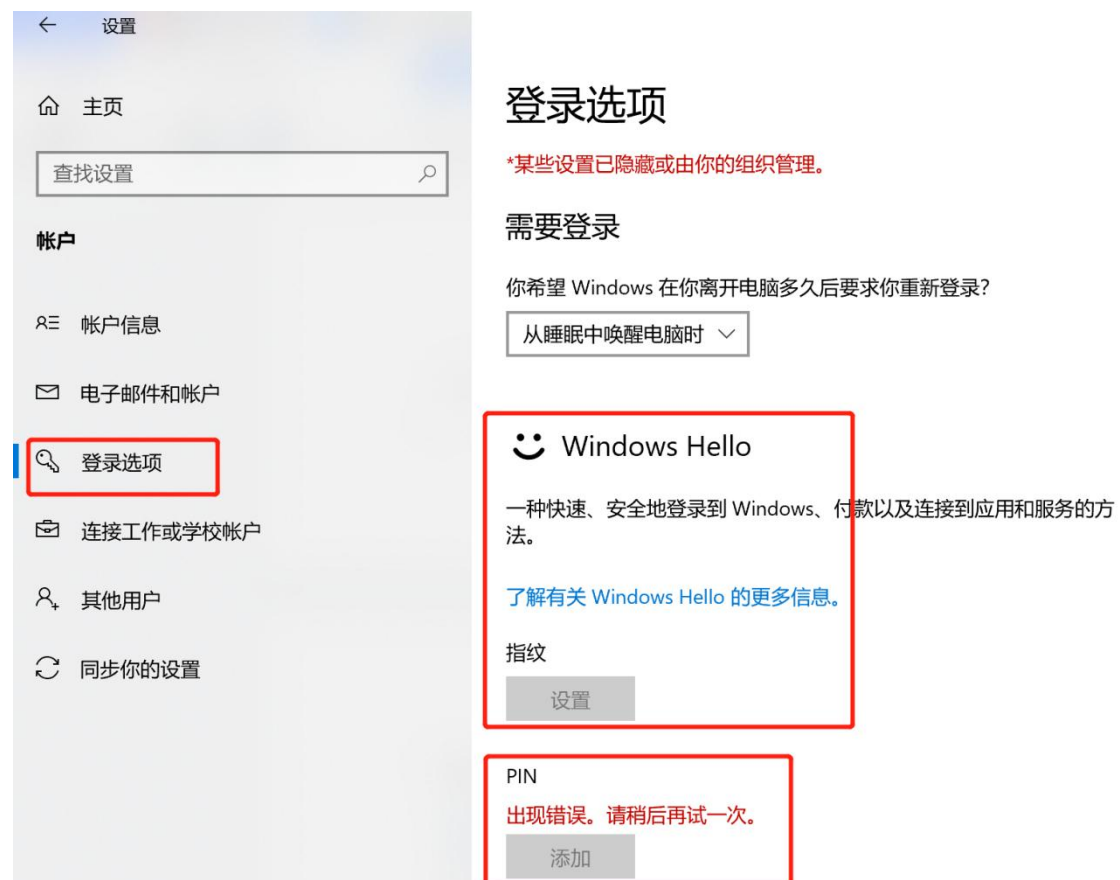
第 3 步:

1.按如下图所示，找到“Windows 设置”“帐户”



2: 选择“登录选项”，按 Windows 提示完成 PIN 码的设置和指纹的录入即可正常使用。
提示:

- a. 本设备最多支持 10 枚不同的指纹。
- b. 录指纹时请根据系统提示，尽量将手指不同角度的指纹都录入(手指中间，边缘及经常用到的解锁位置等)以方便后续高速精准的解锁。



3. 如果您的电脑是最新的 Win11 系统 或者启用了微软账号
请在 帐户/ 登录选项/ 他设置 中打开如下选项 “使用外部 摄像头或指纹读取器登录”



网站账户登录

如果您有微软的 **Edge 浏览器**，则按如下设置即可用指纹登录网站帐号：

在 Edge 浏览器中设置使用指纹验证填充密码

若已经在系统中设置指纹登录选项，在 Edge 浏览器中您可以设置使用指纹验证来自动填充保存的网站账号和密码。

1. 点击工具栏最右侧 "... " > "⚙️ 设置" > "🔒 关于 Microsoft Edge" 。

将 Edge 浏览器更新到最新版本以确保拥有此功能。

2. 点击工具栏最右侧 "... " > "⚙️ 设置" > "个人资料" > "密码"。

3. 在 "登录" 选项设置中，选择 "使用设备密码"。

从下拉列表中，选择 "始终"，将在每次填充密码时需要验证；

选择 "每次浏览会话"，将在当前运行浏览器首次填充密码时验证。

您可以根据需要 登录/编辑/删除 网站登录服务列表中的帐户和密码以打开或关闭此功能

最后，祝您体验愉快并留下美好的回忆:)

Wish you a sweet memory of experiencing this product :)

FAQ 常见的问题和解决方法:

1. 如果您的 Windows 操作系统版本号是 1903、1909 或 2001 的 Windows 10, 请检查设备管理器中是否有“生物识别设备-----”

右键单击“开始”——>“设备管理器”

如果你没有这个设备, 你的系统可能是一个精简版。

解决方案:请开启 Windows 更新服务以更新到最新的 Windows 补丁或版本
然后在 Windows 更新--高级选项中, 开启“接收微软产品更新”
在联网状态下, 设备的驱动将会被自动更新并安装

2. 请检查帐户名是否为 Administrator?

当帐户名称为“Administrator”时, 表示该帐户已被禁用。

所有 Microsoft 操作系统默认的管理员帐户都是 administrator 帐户。为了避免权限冲突, 微软的操作系统已经禁用了管理员使用 Windows Hello 的能力。

解决方法:请创建一个新帐户, 并在新帐户中使用 Windows Hello。

4. 在连接 USB 接口时, 请直接连接到计算机主机上的 USB 接口以保证供电充足, 否则计算机将可能不能识设备或者设备不能稳定的工作。

5. 如果你的电脑更新系统(如从 Win10 升级到 Win11)或者重新安装系统时, 您需要重新更新驱动和录指纹。

6. 日常使用时, 请确保指纹传感器表面和您的手指洁净和干燥。

7. 如果您的指纹登录器 经常需要重新插拔才能使用, 请按如下取消勾选红色方框中的设备管理器-生物识别设备(右键, 选择属) -电源管理



8. 产品支持和不支持什么操作系统?

支持 Windows 10 和 Windows 11 系统(包括苹果电脑上安装的 Windows10 和 11)

不支持 Windows 企业版(企业版的 Windows 系统默认会禁用自动更新和 Windows Hello)

不支持苹果 Mac, 安卓 Android, Linux, 麒麟等系统

注意事项:

- I. Windows hello 设备只适用于 Windows 10/11 系统, 不限定电脑或品牌, 绝大多数用户的 Windows 10/11 电脑可以正常使用
- II. 因每个用户的使用环境不一样, 请按如下顺应自行检查您的电脑
(设置/账户/登录选项) 查看是否有 windows hello 的选项, 有的话, 就可以用, 如果没有, 就要自行安装启用 windows hello 组件服务, 或升级系统到更高版本
- III. 如果是盗版系统(非品牌新的电脑出厂自带的), 因微软安全策略不允许超级管理员账户使用 windows hello, 您可能需要新建管理员账户才能正常使用

2 在登录选项中, 提示 Windows Hello 指纹或面部选项不可用, 如下图



答: 这是没有更新到驱动, 请按如下图示操作:

Windows 更新-高级选项-打开 接收其他 Microsoft 产品的更新

连接指纹登录器到电脑, 联网, 等待~20-30 秒, 驱动即可自动更新(极少部分电脑要重启生效)
或者点击 Windows 更新中的 检查更新



温馨提示:

如对电脑进行了重大升级, 如果 Win10 升级到 Win11, 或电脑或重装了系统, 需重新更新驱动, 录入指纹, 这样 Windows Hello 设备才能重新工作。

部分台式机的前置 USB 接口供电不足, 需要用机箱后面的 USB 接口或者更换好质量的拓展坞


3. 更新出错, 如下图: --微软服务器可能存在延迟, 请耐心等待, 或重启下电脑。



4.录入指纹报错，如下图：



答：这一般是盗版系统，默认给用户的**超级管理员**(微软的安全策略不允许 超级管理员使用 **Windows Hello**，一般 **Windows 企业版**也有限制)
需要在设置中**新建 普通管理员账户**

在 Windows 图标上 右键，选择“计算机管理”找到“本地用户”，添加管理员账号
然后进入新建的管理员账户并在新账户下，就可以录入指纹正常使用了

如下是如何新建普通管理员账户的视频：双击可打开-(Win10 和 Win11 是相似的操作)



ea5d1881477e0a5d18b95d0e558f5658.mp4

在新建的账户下，即可正常录入指纹，如需要调用老账户上已经安装的应用程序，可以在老账户中，将桌面上的文件全面复制到 **D 盘**的某个文件夹下，然后在新建的用户中，将这个文件夹内的快捷方式再复制到桌面上，就可以正常使用所有的应用程序。

5. 请录入指纹时按 **Windows Hello** 设置界面的提示，用最常用的手指，分别从手指不同的角度，包括中间和边沿，以增加识别的准确率，录入指纹不要按压太快，可以录入 **2-3** 个常用的批评指纹备用，本设备可以录入 **10** 枚不同的指纹。

6. 如果出现指纹录入时，提示不能识别，或者录过的指纹无法识别(自行升级过系统

i. 尝试在 **设备管理器** 中 找到生物识别设备 右键点击选择卸载设备和驱动，重新连接指纹登录器，联网等自动更新驱动后，再录入指纹

ii.录指纹时，手指需要给传感器一定的力度和时间，注意按系统提示从多角度录

ii. 如果电脑上有其他内置或第三方的指纹登录器设备，需要删除掉旧的驱动以避免冲突

7.如果驱动无法自动更新

(电脑不能联网或自动更新失败待，[请双击如下链接下载并手动安装驱动](#))

指纹设备名称是 **CS9711 Fingerprint XXX**



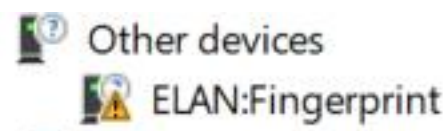
<http://m1233208.ct.caoni.ru/Windows%20hello%20Driver.zip>

指纹设备名称是 **FT9201 Fingerprint XXX**



<http://m1233208.ct.caoni.ru/FocalTech%20FP%20Dongle%20driver.zip>

指纹设备名称是 **Elan Fingerprint XXX**



[http://m1233208.cf.caoni.ru/EFD3.10.12001.10402 USB Driver Win11 x64 WHQL\(6\).rar](http://m1233208.cf.caoni.ru/EFD3.10.12001.10402 USB Driver Win11 x64 WHQL(6).rar)

指纹设备名称是 **MFAP XXX**

