

Inutile de combattre l'eau ...
Mieux vaut la maîtriser.

Rivers

VERSION L 3



Soins et santé

L'industrialisation des cabines de salle de bains de **Rivers** apportent une réelle plus value à votre immeuble, une meilleure qualité d'exécution, d'efficacité, un gain de temps, une réduction des coûts, un chantier propre et un entretien aisé pour une hygiène parfaite.

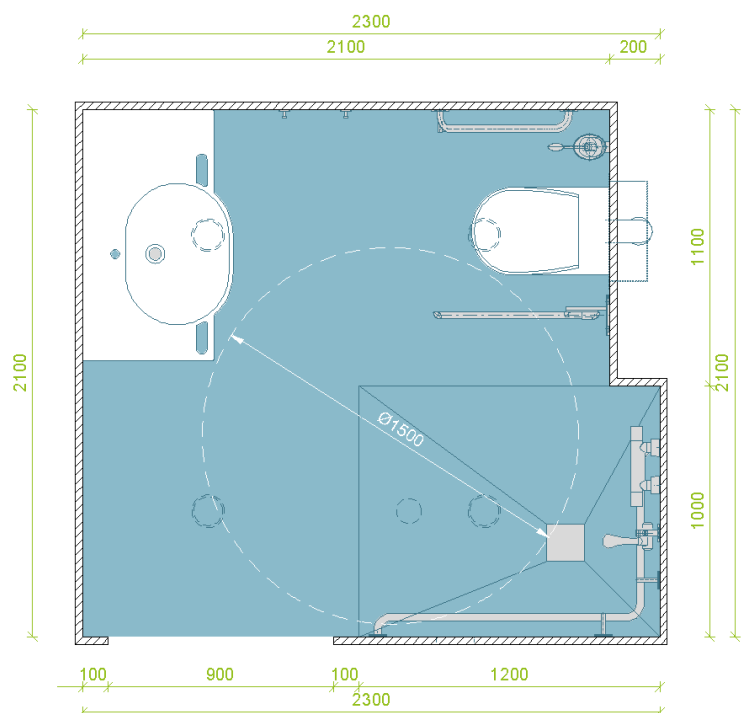
Un seul interlocuteur pour toutes les techniques composants la cabine de salle de bains.



Dimensions de base :

Largeur = 2300 mm
Longueur = 2100 mm
Hauteur = 2350mm
Surface = 4,61 m²

- Structure en acier galvanisé isolée.
- Système d'étanchéité garanti à vie.
- Ensemble équipé et prêt à l'emploi.
- Possibilités d'intégrer différentes options.
- Gain de temps et réduction des délais
- Qualité supérieure grâce à l'automatisation.
- Contrôle qualité fait en atelier.
- Nettoyage et entretien facile.
- Production entièrement Européenne.
- Un concept respectueux de l'environnement.
- Garantie de prix fixe à la commande.





Structure :

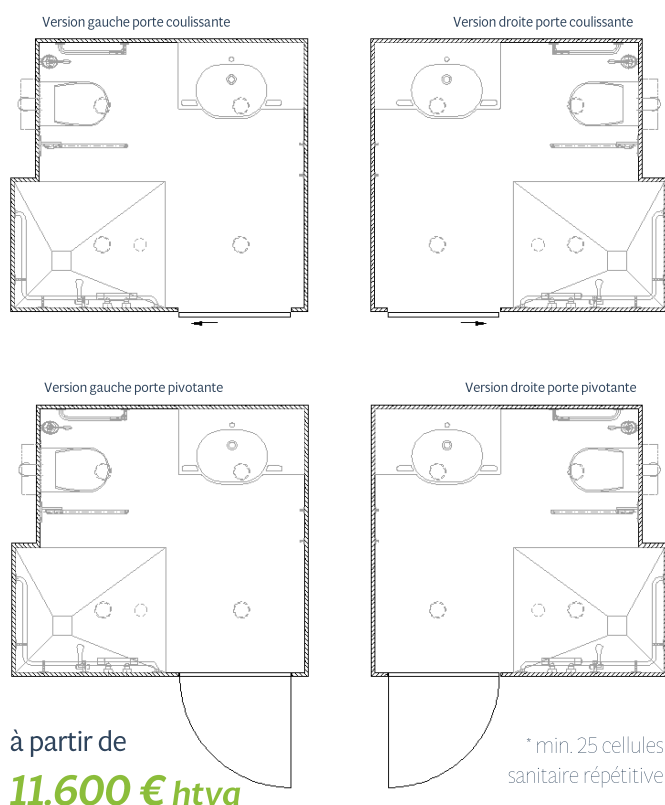
- Structure en panneau sandwich galvanisée
- Isolation 3cm en laine minérale
- Système d'étanchéité garanti à vie
- Parois renforcées pour WC, lavabo, main-courantes, avec fixation métriques...
- Pentes de douche 2% intégrées
- Accès de 90cm à la salle de bains.

Raccordements :

- Tout pré-câblé (prise courant, luminaires LED, ...)
- Détecteur de présence
- Mise à la terre de la cabine
- Bouche de ventilation
- Alimentation et évacuation des eaux préinstallés à l'extérieur de la cabine

Finitions :

- Plaques thermo-laquage unicolore
- Plaques décor Tendance
- Sol carrelé antidérapant avec joint époxy



Equipements :

- Siphon de douche avec nettoyage par le dessus et coiffe en inox
- Mitigeur thermostatique avec limiteur de température.
- Barre douche avec douchette à main en inox
- Barre à main courante ergo en inox
- WC en porcelaine avec abattant
- Plaque à double commande
- Chasse d'eau à 2 débits (3L et 6L)
- Barre rabattable ergo de 85cm en inox
- Brosse WC en inox
- Porte papier WC en inox
- Barre de maintien ergo de 135° en inox
- Lavabo en solide surface muni de poignées intégrées
- Mitigeur vasque mono-commande
- Siphon encastré dans le mur
- Grand miroir
- Crochets porte manteau/serviette

Options :

- Porte accès du local pivotante ou coulissante
- Trappe d'accès au plafond
- Radiateur électrique / à eau
- Etagère ou mobilier
- Armoire de toilette intégrée
- Carrelage céramique mural
- Siège de douche
- Barre rabattable ergo dans la douche
- Porte et paroi de douche
- Divers...

Attention :

- Pour la pose des cabines prêtes à l'emploi, un sol complètement dégagé de câbles et conduites est indispensable sur chantier.
- Les cabines sont sans habillage externe
- Les raccordements en électricité et eau, ainsi que les décharges à l'installation n'est pas prévu.
- Les modalités de livraison reste à déterminer.