



Cześć,
nazywam się Magda
mieszkam na
515 kilometrze Odry
i opowiem Wam dzisiaj o...



ciuchach

wulkanach

4 kumplach z małego miasteczka

LODOWCACH

i rzece Odrze









co wiecie o Odrze?

lubicie ją?

jak "działa" rzeka?

**czy Odra
jest zdrowa?**









edukacja?





Jeden dzień w islandzkiej szkole:

Lekcje w islandzkiej szkole zaczynają się o godzinie 8.30, a kończą o 13.40.

O godzinie 09:00 cała społeczność szkoły zbiera się w jednym, centralnym miejscu budynku. Po powitaniu dyrektora wszyscy śpiewają piosenki.

Lekcja wychowania fizycznego -
samodzielna jazda na łyżwach
na jeziorze obok szkoły.



Nauczyciele często siedzą z dziećmi na podłodze – na luzie i bez zbędnego dystansu. Po śpiewach są ogłoszenia, wyróżnienia i wszyscy się rozchodzą do klas.

W izlandzkiej szkole:

Dzieci uczą się wyciszania i koncentracji na jednym zadaniu, stąd rzadziej niż w Polsce słychać w szkole hałas. Służy temu m.in. nauka w słuchawkach, by móc w ciszy skupić się na tym, co się robi. Dzieci uczą się również wyrażania emocji, na przykład tańcząc na przerwach.

Bez względu na pogodę wychodzą na zewnątrz, często na boisko żeby grać w gry zespołowe.

Dzieci uczą się śpiewu, gry na instrumentach, malarstwa, techniki, mają też profesjonalne zajęcia z gotowania i robienia na drutach.

W islandzkiej szkole podstawowej uczeń nie dostanie negatywnej oceny – taka bowiem nie istnieje.

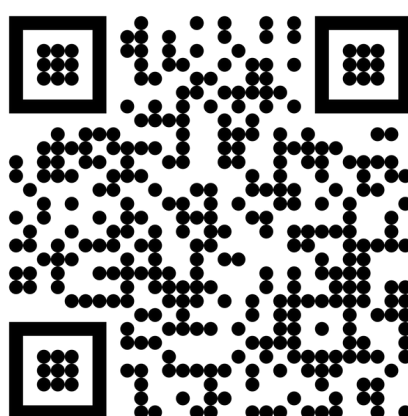
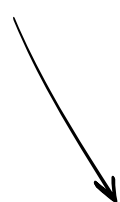






fot. www.facebook.com/kaskapalu

Kaśka Paluch / Noise From Iceland - w islandzkiej szkole Víkurskóli uczy muzyki, wykorzystuje w edukacji sztuczną inteligencję, nagrania terenowe, chat GPT. W edukacyjnej podróży spotyka uczniów i studentów z praktycznymi rozwiązaniami, eksperymentuje, inspiruje. Na zajęciach uczniowie kreatywnie muzykują wykorzystując nowoczesne media. Tworzą między innymi własne utwory, a te finalnie umieszczane są na minipłytkach winylowych wydrukowanych na drukarce 3D. Z inicjatywy Kaśki studenci stworzyli w maju 2022 roku **dźwiękową mapę Islandii.**



Iceland
Liechtenstein
Norway



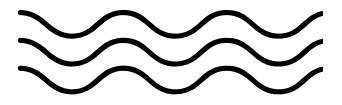
Active
citizens fund



edukacija
edukacija

produkt:
51





Każdego roku uczniowie opracowują kilka nagradzanych pomysłów na lekcjach IE, a niektóre zdobywają nagrody w corocznych konkursach na innowacje. Z takich lekcji wynika wiele przydatnych pomysłów na rozwiązywanie codziennych problemów i wyzwań. Jednym z przykładów jest pomysł dwóch młodych uczennic z Gnúpverjaskóli na południu Islandii, które znalazły rozwiązanie problemu **dykomfortu uczniów z długim trzymaniem ręki w oczekiwaniu na pomoc nauczyciela**. Zaprojektowały prosty przedmiot o nazwie Handee.

Kiedy uczeń potrzebuje pomocy nauczyciela, stawia na biurku Handee i zdejmuje go, gdy nauczyciel mu pomoże.





design

produkt:
tradycyjny islandzki
sweter lopapeysa



inspiracja:
surowa
kolorystyka
Islandii







design

produkt:
wzór / motyw
na swetrze



inspiracja:
islandzki koń



LOPAPEYSA

Z islandzkiego: lopi oznacza wełnę, natomiast peysa – sweter. Swetry, które noszą niemal wszyscy Islandczycy, charakteryzują się rozbudowanymi wzorami przy kołnierzu i są zawsze robione ręcznie. Robienie na drutach to w Islandii powszechna umiejętność (także wśród mężczyzn) i lubiany sposób spędzania czasu. Prawdziwy lopapeysa delikatnie pachnie owczą wełną i często gryzie ale przede wszystkim jest ciepły i nie przemaka!



design





design

inspiracja:
fragment
lodowca



produkt:
marka wody



Woda lodowcowa

Islandzka woda lodowcowa - zwróć uwagę na kształt butelki w jej górnej części - jest odzwierciedleniem **kształtu fragmentów lodu**. Etykieta - wzorowana jest na kształcie Islandii i jest dosłownie oknem na **lodową topografię kraju**.

Źródłem islandzkiej wody jest legendarne islandzkie źródło Ölfus, które powstało podczas ogromnej erupcji wulkanu ponad 5000 lat temu.



design

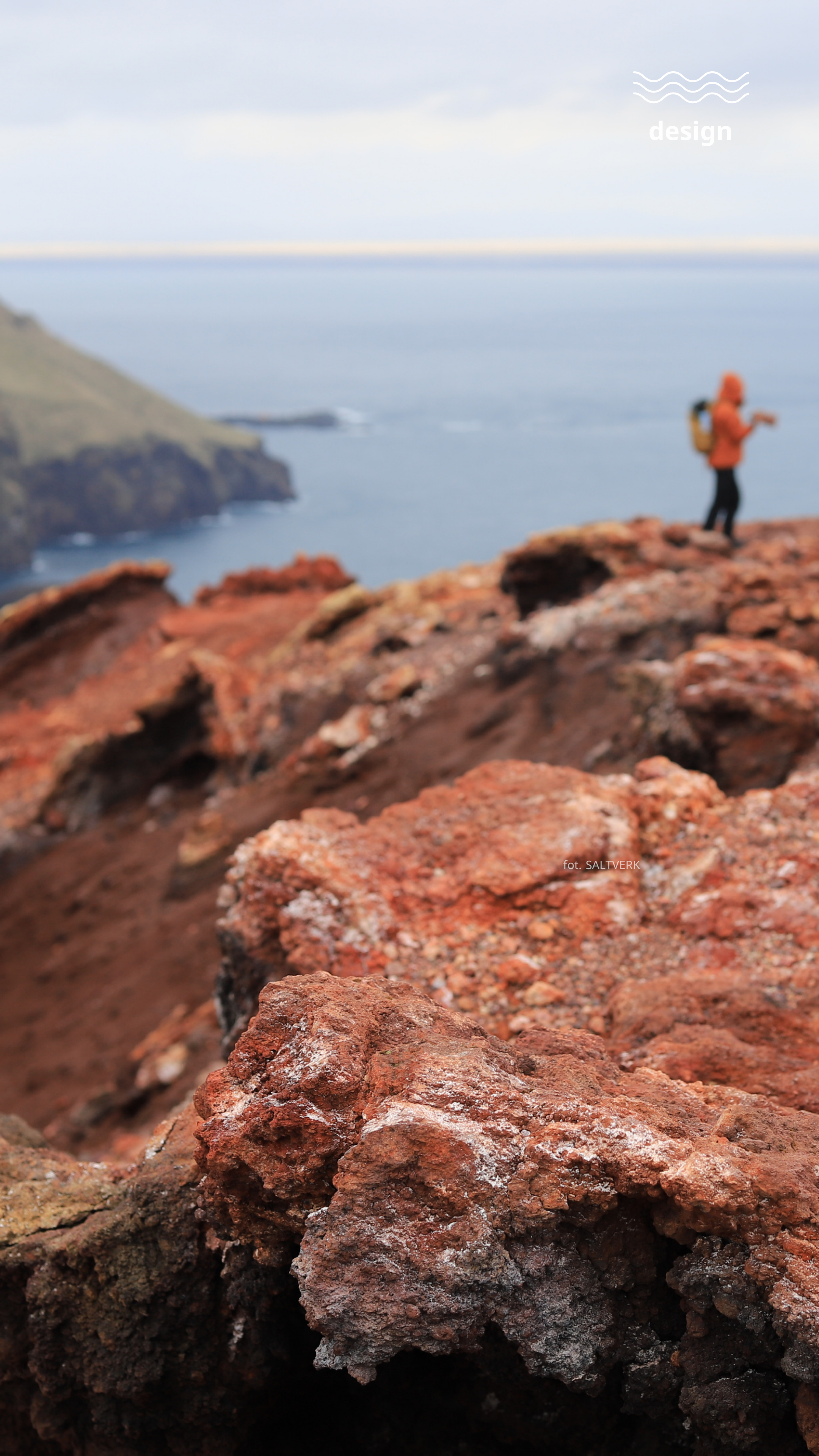


foto. SALTVERK



design



produkt:
sól

inspiracja:
zastygła
lawą

Marka Saltverk to surowa kolekcję soli morskiej. Chrupiąca, świeża, mineralna wytwarzana jest wyłącznie przy użyciu energii z gorących źródeł geotermalnych w północno-zachodniej Islandii. Proces produkcji soli opiera się na XVII-wiecznej metodzie i nie pozostawia śladu węglowego w środowisku.

Identyfikacja graficzna nawiązuje do surowej przyrody wyspy i w prosty sposób opowiada historię produktu i jego pochodzenie - lawa, wodorosty, tymianek arktyczny, wędzona brzoza, lukrecja.



design





design

produkt:
sól



fot. SALTVERK

inspiracja:
arktyczny
tymianek



design





design

inspiracja:
islandzka łąka



fot. FISCHERSUND

produkt:
marka perfum
FISCHERSUND



design



Jedna z islandzkich sag o nazwie Landnámabók (Księga o osadnictwie) wspomina jak wikiński odkrywca Flóki Vilgerðarsson zabrał ze sobą kruki, by podczas morskiej podróży sprawdzać za ich pomocą odległość statku od lądu. Od tamtej pory kruki nieustannie towarzyszą Islandczykom, którzy wykorzystują motyw tych niezwykle inteligentnych ptaków w sztuce, rzemiośle oraz w postaci emblematów lub logo przedsiębiorstw.

W niewielkiej rybackiej miejscowości Flateyri atrakcją dla turystów jest spacer połączony z odnajdywaniem namalowanych na budynkach ptaków.



design

produkt:
opakowanie
czekolady



inspiracja:
kruk





esign





esign

Inklaw Clothing



Kiedy myślisz o modnej męskiej odzieży ulicznej, noszonej przez gwiazdy na całym świecie, ostatnim miejscem pochodzenia, które przychodzi na myśl, jest portowe miasteczko Hafnarfjörður na południowo-zachodnim wybrzeżu Islandii. Chłopaki z Inklaw dorastali w warunkach ograniczonej dostępności odzieży męskiej w swojej okolicy, ale postanowili to zmienić.

Chłopcy z małego miasteczka, którzy odnieśli sukces, to Guðjón Geir Geirsson, Anton Birkir Sigfússon i Róbert Ómar Elmarsson.

Wszystko w ich ofercie jest robione na zamówienie; ręcznie robione i malowane natryskowo. Marka oferuje wyraziste produkty dla miłośników hiphopowego stylu, który szturmem podbija świat mody męskiej, a osobistymi fanami marki są m.in. Will.I.Am, Nick Jonas i Justin Bieber.



esign



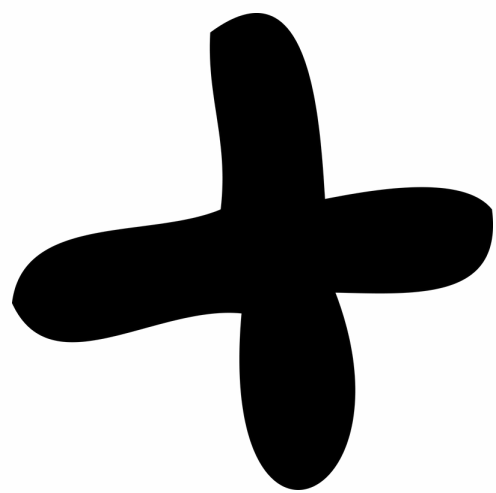
4 KOLEGÓW

Guðjón, Róbert, Christopher i Anton

streetwear

BRAK DOSTĘPU

przyroda

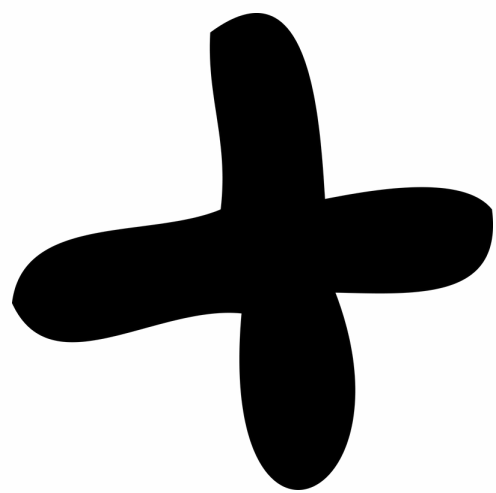


samodzielność
pomysł

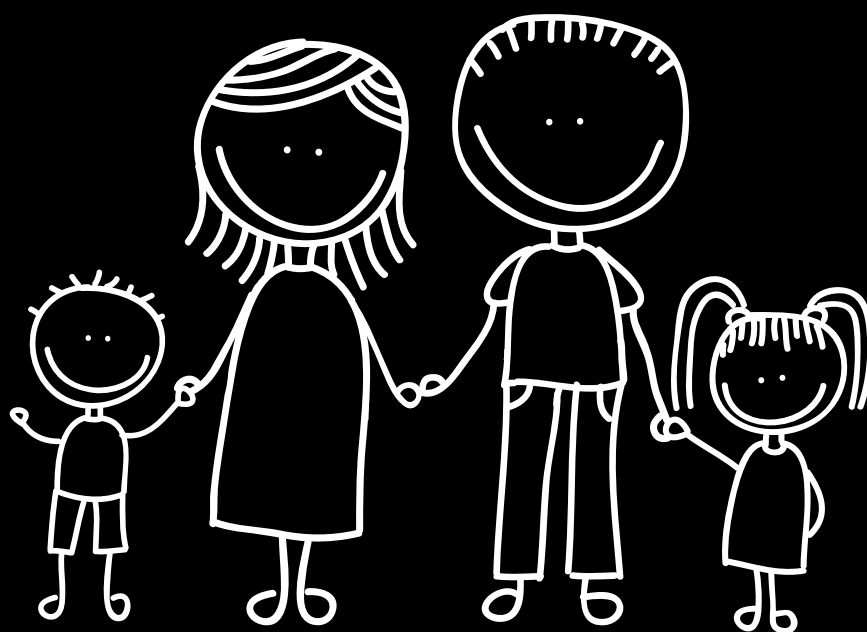
4 KOLEGÓW

Guðjón, Róbert, Christopher i Anton

streetwear
BRAK DOSTĘPU
przyroda



samodzielność
pomysł



Babcia Guðjóna & YouTube



6:52/21:00





esign



design

**„Wszystkiego
nauczyliśmy się sami”**

**„a kiedy to robisz, naprawdę
bardzo się starasz.
Nie przestaniesz, dopóki nie
zrobisz tego dobrze.**



design



Ręczna robota oznacza, że wszystko jest robione na zamówienie. Tkanina jest cięta, szyta, zdobiona lub malowana natryskowo dopiero po złożeniu zamówienia.

design

Wymarzony klient na początku marki ?

JUSTIN BIEBER !

-kilka miesięcy później mieli okazję zaopatrzyć garderobę Biebera podczas jego wrześniowego postoju na Islandii.





design







design



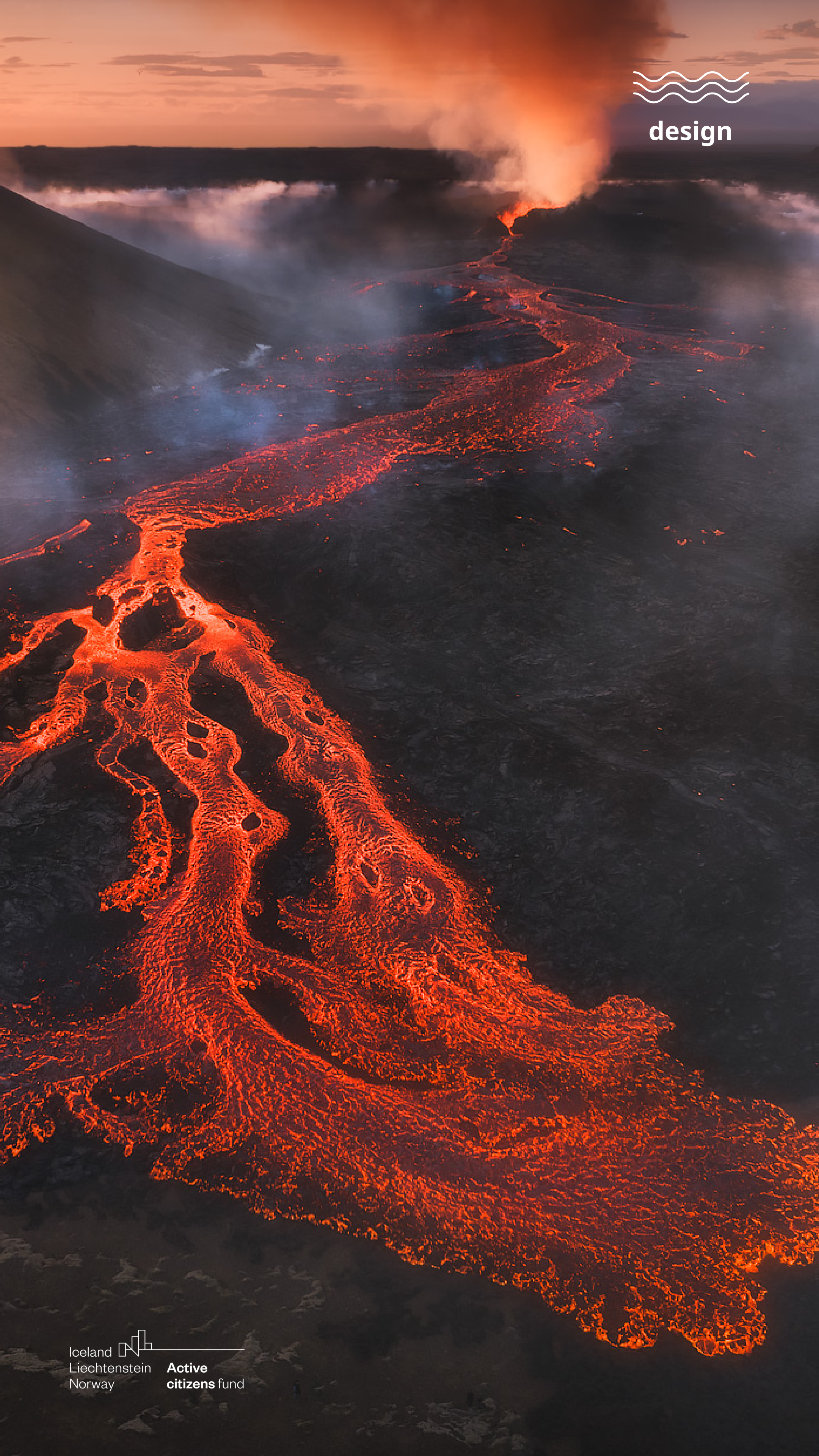


design





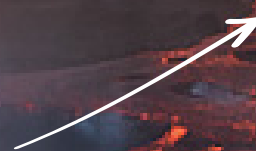
design





design

inspiracja:
erupcja
wulkanu



produkt:
wzór
na kurtce
marki
Inklaw





**Przyroda na Islandii
podpowiada rozwiązania -
kształty, faktury, kolory.
Przyroda Islandii inspirowuje...**

www.podprad.edu.pl



Projektowanie inspirowane naturą

Natura ma miliardy lat doświadczenia w projektowaniu. Zainspiruj się przyrodą i stwórz własny obiekt.

Otwórz eksperyment →

Stopień wodny

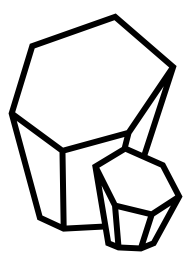
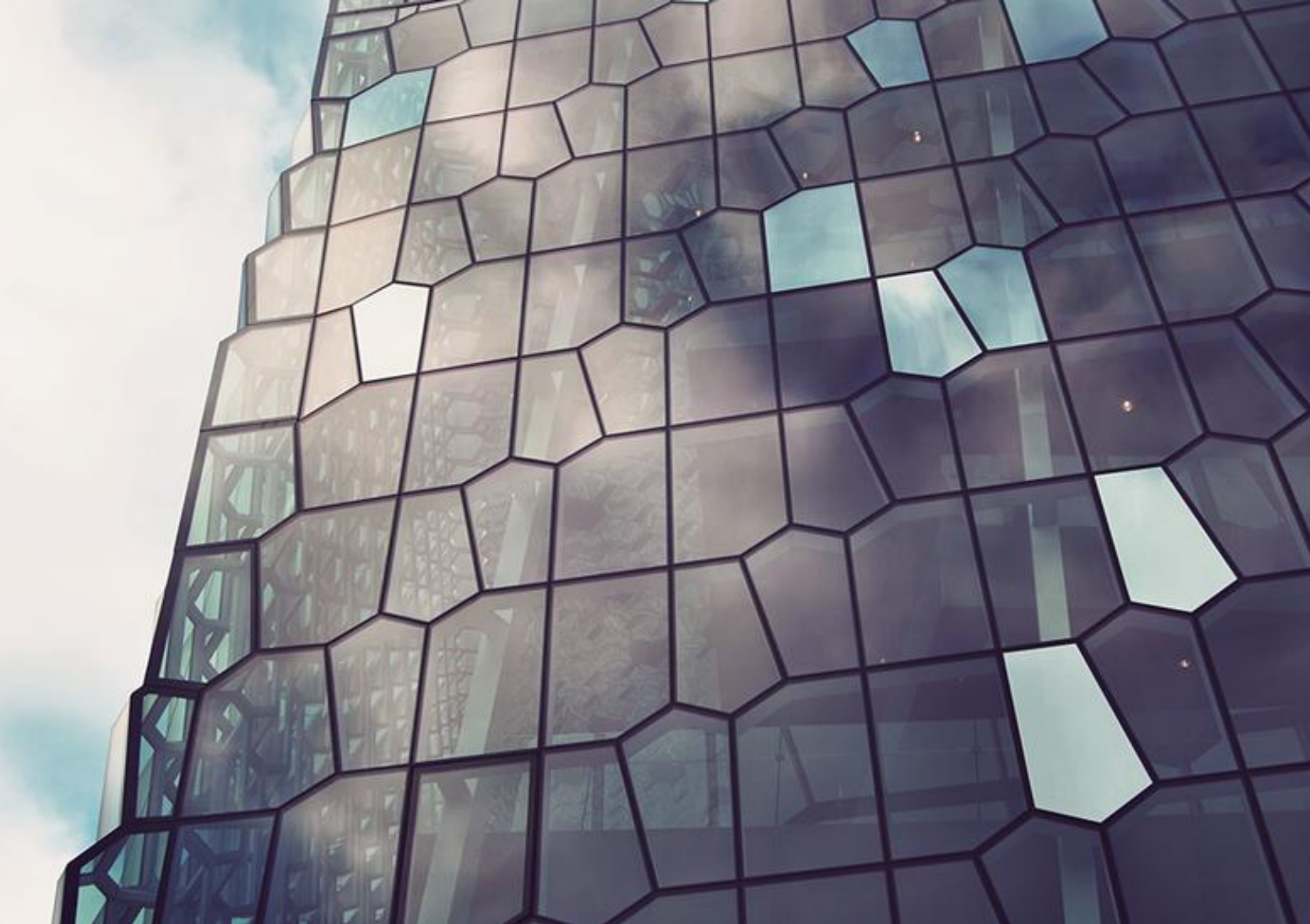
The illustration depicts a vibrant, stylized landscape. A winding river flows through the scene, with a hiker carrying a red backpack and using a walking stick on a path that follows the river's edge. In the background, there are rolling hills, small houses, and a water level marker labeled 'Stopień wodny'. The foreground features dark, jagged mountain peaks and a field of colorful dots. The overall style is modern and graphic, using a palette of greens, blues, and earthy tones.



architektura

inspiracja:
bazaltowe słupy
i ich charakterystyczny
kształt



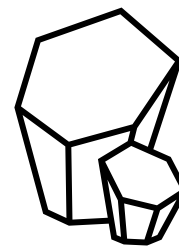


H A R P A
- Opera w Reykjavíku.

Geometryczna struktura fasady nawiązuje do słupów bazaltowych, które są charakterystyczne dla pejzażu Islandii. Szlifowane szkło rozprasza w dzień odbicie portu i nieba, a po zmroku tworzy błyszczącą, mieniącą się milionami światel kompozycję.

Projektantami opery są:
Henning Larsen
Architects
i Studio Olafur
Eliasson.





V ö K

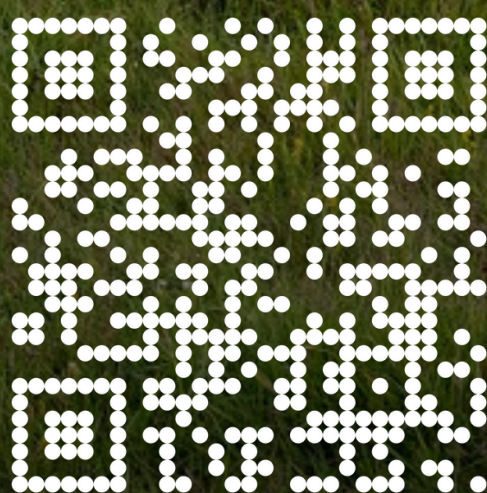
Pływające baseny
geotermalne

Baseny kształtem
nawiązują do
przekrojonego słupa
bazaltowego.

Obiekt położony jest nad
przepięknym jeziorem
Urriðavatn we
wschodniej Islandii.
Ciepło geotermalne
odkryto na tym obszarze
jakiś czas temu, gdy
ludzie mieszkający w
pobliżu jeziora zauważyli
miejsce, nie zamarzało w
zimie. Dawniej miejsca te
służyły do prania ubrań
w okresie zimowym,
kiedy trudno było
znaleźć wodę.

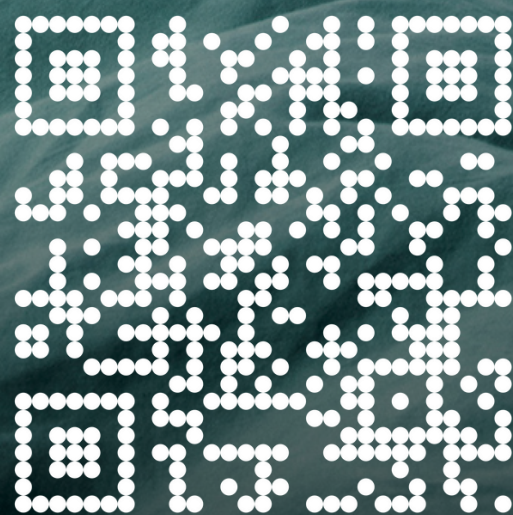


kreatywne
pomysły





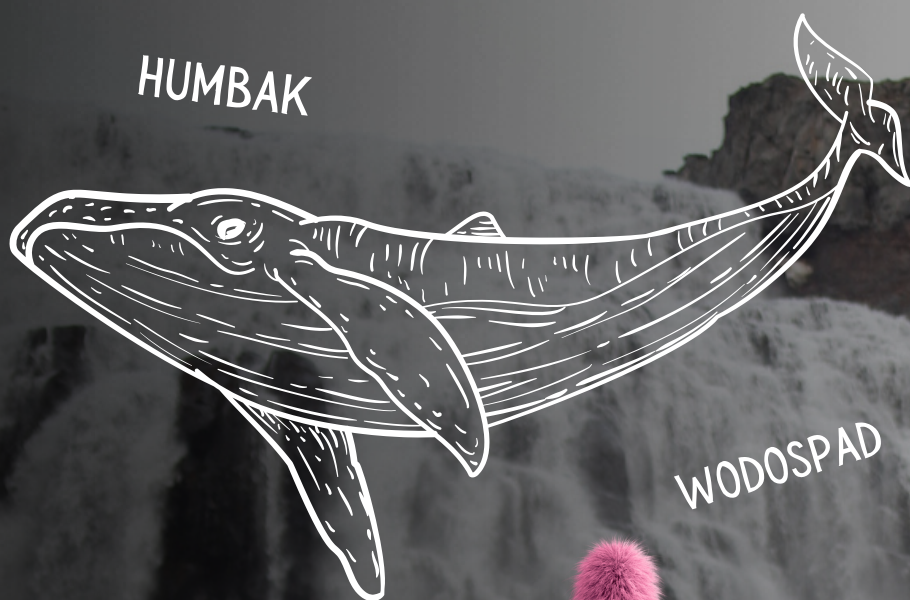
kreatywne
pomysły





kreatywne
pomysły

HUMBAK



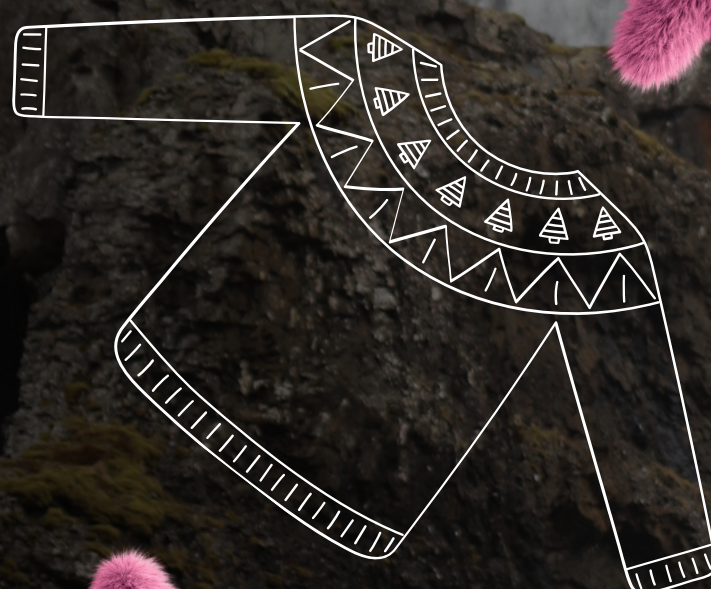
WODOSPAD



SCROLLOWANIE
NA TELEFONIE



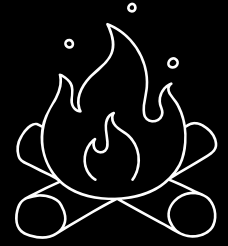
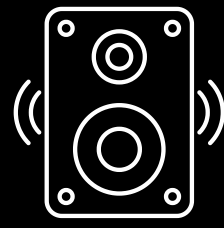
ISLANDZKI
SWETER



KOŃ



Stro





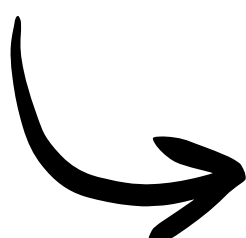
CHALLENGE



CHALLENGE



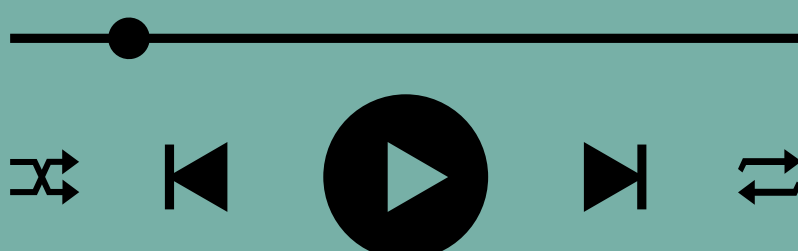
1. wejdź na portal



www.podprad.edu.pl

2. Znajdź eksperyment
"POCZTÓWKA DŹWIĘKOWA"

3. Skomponuj własny utwór ODRA lub
ISLANDIA korzystając z miksera



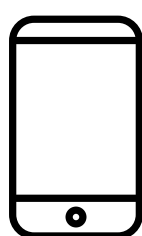
3. wyślij swój utwór na adres email:

myslepodprad@gmail.com

[twojeimieinazwiskoODRA.mp3](#)

[twojeimieinazwiskoISLANDIA.mp3](#)

CHALLENGE



1. wyjdź na spacer i zrób zdjęcie telefonem, przyrody: rzeki/ kałuży/ kamienia / fali?

2. Znajdź eksperyment "PROJEKTOWANIE ZGODNE Z NATURĄ" na portalu www.podprad.edu.pl i sprawdź jak krok po kroku powstał przedmiot inspirowany rzeką

3. Spróbuj na podstawie informacji z eksperymentu przenieść inspirację ze swojego zdjęcia na bluzę (możesz to narysować albo użyć prostego programu PAINT/ CANVA

4. wyślij swój projekt swojej bluzy na adres:

myslepodprad@gmail.com

do zobaczenia nad rzeką!

