

HIMUNICATION

Marine safety is in your hand

TS19

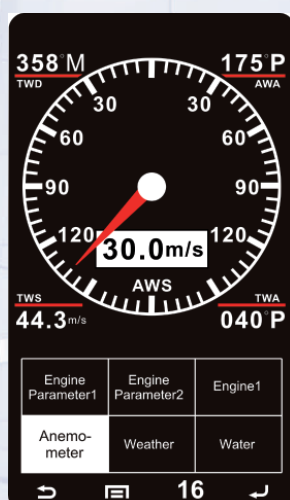
Il TS19 è il primo VHF nautico multifunzione, con ampio display LCD "Touchscreen" da 3,5" a colori e menù intuitivo a icone, disponibile in 4 lingue.

Oltre al DSC in classe H, il TS19 dispone della funzione "Cruscotto" per la visualizzazione dei dati ricevuti dai sensori di bordo con connettività NMEA2000, grazie al ricevitore 2.4GHz incorporato*.

Innovativo e unico nel suo genere, il TS19 offre un grado di impermeabilità IP67, è galleggiante e lampeggiante, e ha una potenza RF di 6W.



Schermo LCD 3,5" Touchscreen ad alto contrasto
Touchscreen 3.5" LCD, high contrast



Funzione "Cruscotto"
"Dashboard function"

TS19 is the first multifunction nautical VHF, with a large 3.5 "color LCD" Touchscreen "and intuitive icon menu, available in 4 languages.

In addition to the class H DSC, TS19 features the "Dashboard" function for viewing the data received from the onboard sensors with NMEA2000 connectivity, thanks to the built-in 2.4GHz receiver.*

Innovative and unique, TS19 offers IP67 waterproof rating, is floating and flashing, and its RF is power 6W.



Tasto DSC e GPS entrocontenuto
GPS and DSC built-in

CARATTERISTICHE PRINCIPALI - MAIN FEATURES

- Ampio e luminoso schermo LCD TFT da 3.5" a colori ad alto contrasto, di tipo transflettivo con tecnologia "Touchscreen e luminosità regolabile Giorno/Notte"
Large 3.5" color LCD display with "Touchscreen" technology and adjustable brightness Day/Night
- Menù facile, veloce ed intuitivo ad icone tipo smartphone in 4 lingue (ITA/ENG/FRA/SPA)
Easy, fast and intuitive menu with smartphone-like icons, available in 4 languages (ITA/ENG/FRA/SPA)
- Ricevitore GPS/GNSS entrocontenuto
Built-in GPS/GNSS receiver
- Funzione "Cruscotto" per la visualizzazione dei dati dei sensori di bordo collegati tramite protocollo NMEA2000*
*"Dashboard" function to display datas from NMEA2000 onboard sensors**
- DSC in classe H
DSC class H
- COG & COG, velocità visualizzabili sul display
COG & COG, speed level display on LCD
- Visualizzazione dati AIS**
*AIS data display***
- Waterproof IP67, galleggiante e lampeggiante, funzione MOB ad attivazione automatica
Waterproof IP67, flashing and floating, MOB function automatic activated
- Funzione "Waterquake" per l'espulsione delle goccioline d'acqua dall'altoparlante
"Waterquake" function to clear out water drops from the speaker
- Dual/Tri-watch
- Canali privati programmabili da PC*
Private channels available by PC programming
- Potenza RF regolabile 6W/3W/1W
Adjustable RF power 6W/3W/1W
- Accesso immediato al canale 16 o canale di chiamata programmabile
Instant access to Ch 16 or programmable call channel

*necessario trasmettitore opzionale da collegare alla rete NMEA2000 o al TS18S

**optional transmitter to be connected to the NMEA2000 network or to the TS18S is required*

**se collegato al TS18S

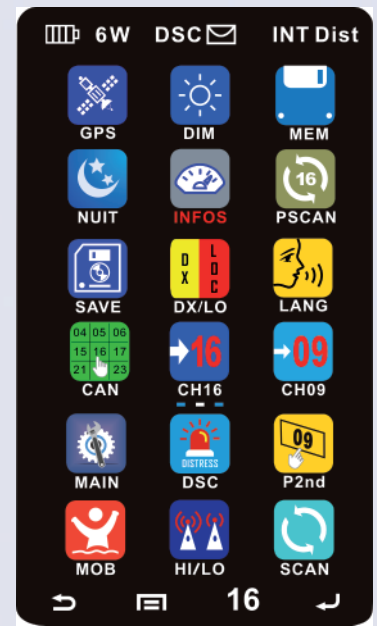
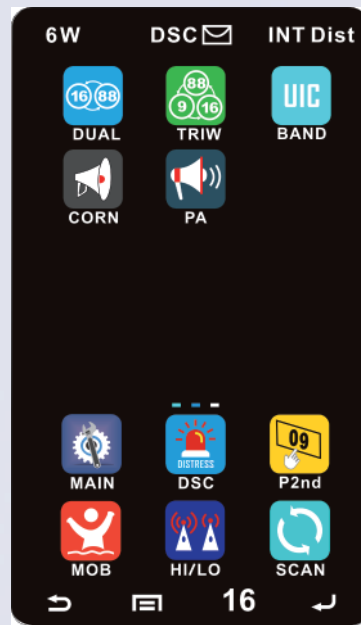
***TS18S linking required*

DOTAZIONE - SUPPLIED WITH:

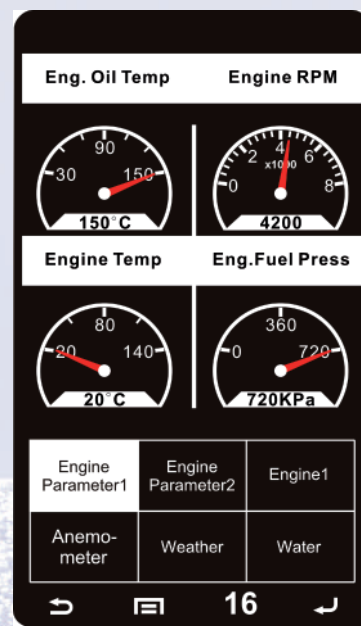
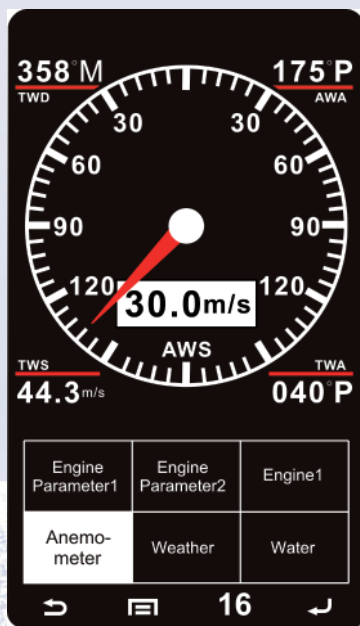
Pacco batteria agli Ioni di Litio 7,4V/2,3Ah, caricabatterie da tavolo predisposto per fissaggio a parete, antenna flessibile ad alto guadagno, clip da cintura, cinghiello da polso e manuale.

Li-Ion battery 7.4V/2.3Ah, desktop/wall mounting charger, high-gain and flexible antenna, belt clip, handstrap and user's manual.

Ref. C1002520



Esempi di visualizzazione delle schermate del TS19
TS19 LCD display examples



ACCESSORI - OPTIONAL ACCESSORIES

- Modulo TX 2,4GHz per TS18S - ref. C1002700
2.4GHz transmitter for TS18S
- Modulo TX 2,4GHz per rete NMEA2000 - ref. C1002701
2.4GHz transmitter for NMEA2000 network
- Antenna flessibile ad alto guadagno (come in dotazione) - ref. C1002600
Flexible high gain antenna (same as supplied)
- Cavo accendisigari per la ricarica - ref. C1002612
CLP 12V power supply cable
- Pacco batteria ricaricabile agli Ioni di Litio 7,4V/2,3Ah (come in dotazione) - ref. C1002623
Rechargeable Li-Ion battery 7.4V/2.3Ah (same as supplied)
- Microfono/auricolare - ref. C1002630
Earphone/microphone
- Clip da cintura (come in dotazione) - ref. C1002642
Belt clip (same as supplied)
- Cavo di programmazione - ref. C1002653
Programming cable
- Custodia universale Large in Cordura® da spalla a tre punti di aggancio - ref. C1007005
Universal case with the shoulder straps for small size transceiver



SPECIFICHE TECNICHE

| GENERALI - GENERAL | |
|---|---|
| Gamma operativa TX Frequency range TX | 156.025 ~ 157.425MHz |
| Gamma operativa RX Frequency range RX | 156.025 ~ 163.275MHz |
| Numero di canali Number of channels | 56 Internazionali/international 99 da/by software* |
| Tipo di emissione Modulation | FM (16K0G3E) |
| Tensione operativa Working voltage limits | 7,4V |
| Autonomia batteria Battery lifetime (TX:RX:Stand-by 5:5:90) | 8 ore |
| Stabilità in frequenza Frequency stability | ± 5ppm |
| Temperatura operativa Operation temperature | -15 ~ +55°C |
| Connettore antenna (lato radio) Antenna connector (lato radio) | SMA maschio |
| Display Display | 3,5" TFT a colori ad alto contrasto 3.5" color TFT LCD high contrast |
| Touchscreen | Sì - Yes |
| Altoparlante interno Built-in speaker | Ø40mm - 8 Ohm |
| Dimensioni A x L x P Dimension H x W x D | 145 x 70 x 40mm |
| Peso con batteria Weight w/battery | 355 g |
| DSC | Classe H - Class H (ITU-R M.494-14) |
| Ricevitore GPS GPS receiver | Sì, 66 canali - Yes, 66 channels |

| TRASMETTITORE - TRANSMITTER | |
|---|------------------------------|
| Potenza RF RF Output power | 6W/3W/1W |
| Deviazione massima Max frequency deviation | ± 5kHz |
| Assorbimento TX Current drain in TX | 6W: 1.8A / 3W: 1.5A / 1W: 1A |

| RICEVITORE - RECEIVER | |
|--|------------------------------|
| Sensibilità (12dB SINAD) Sensitivity (12dB SINAD) | ≤ -119dBm ≤ -118dBm (DSC) |
| Squelch a livello di soglia Threshold squelch | < -6dBµV (EMF) |
| Uscita audio Audio output | 800mW @5% |
| Selettività canale adiacente Adjacent channel selectivity | > 70dB |
| Risposta spurie Spurious rejection | > 70dB |
| Reiezione intermodulazione Intermodulation rejection | > 68dB |
| Velocità di scansione per canale Channel speed scan | < 200ms |
| Assorbimento in RX (stand by) RX current drain (stand by) | < 150mA |
| Assorbimento in RX (Volume max) RX current drain (max volume) | < 900mA |

| DSC (CH70) | |
|--|--------------------------|
| Sensibilità (1% BER) Sensitivity (1% BER) | < -147dBm |
| Frequenze intermedie Intermediate frequencies | 1: 19.65MHz / 2: 450 kHz |
| Reiezione intermodulazione Intermodulation rejection | > 68dB (1% BER) |
| Selettività canale adiacente Adjacent channel selectivity | > 70dB (1% BER) |



Distributore esclusivo per l'Italia:
K2M Srl
Piazza Don Mapelli 75
20099 Sesto S. Giovanni
www.k2m.it - 02 26270.265 - 264 - info@k2m.it - vendite2@k2m.it