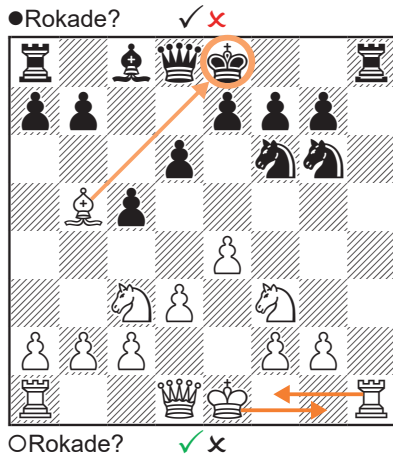


## Speciale regels

Geef voor beide kleuren aan of je mag rokeren (1-6), en passant kunt slaan (7-9) en of het remise is (10-12)



Wit mag **wel** kort rokeren. Zijn toren staat aangevallen, maar dat maakt niet uit. De koning komt namelijk niet schaak te staan en gaat niet over een schaakveld heen.  
Zwart mag **niet** rokeren. Hij staat schaak.

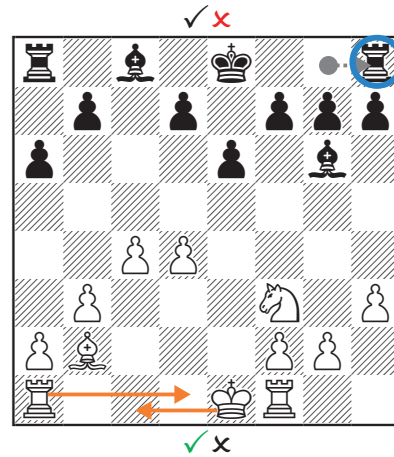
## Week 5

### Oplossingen

Opgave 1-6

### Solutions

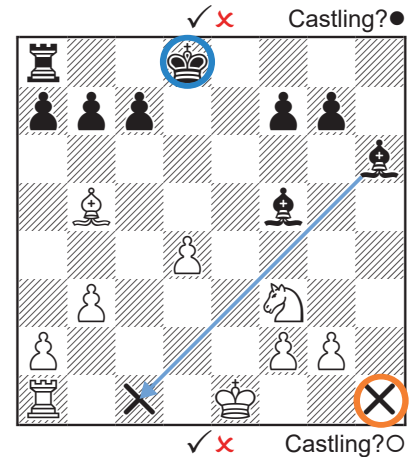
Exercise 1-6



Wit mag **wel** rokeren. Lang rokeren is toegestaan. Wit staat niet schaak en ook de velden waar de koning overheen gaat staan niet aangevallen.  
Zwart mag **niet** rokeren. De toren waarmee hij wil rokeren heeft namelijk al bewogen.

## Special rules

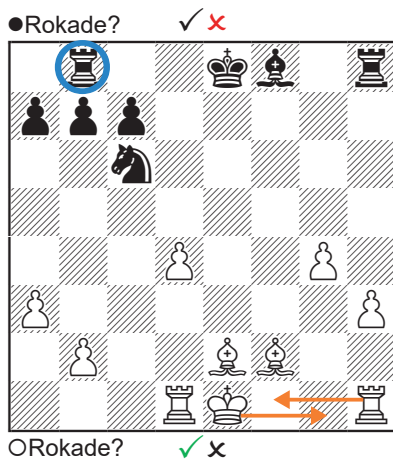
Indicate for both colors whether you can castle (1-6), capture en passant (7-9) and whether it's a draw (10-12)



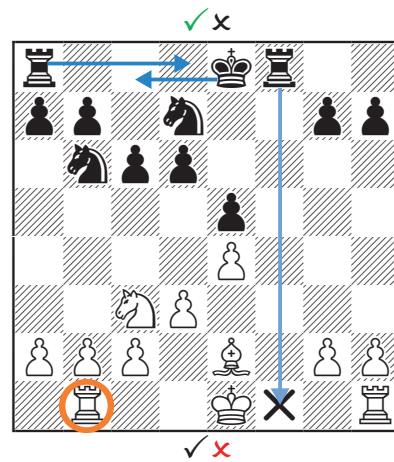
Wit mag **niet** rokeren:

- Kort rokeren kan niet omdat hij geen toren meer heeft op h1.
- Lang rokeren kan niet omdat hij schaak komt te staan.

Zwart mag **niet** rokeren. Zijn koning staat namelijk niet meer op zijn startpositie.



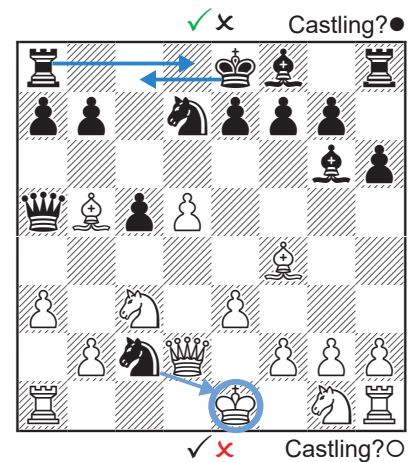
Wit mag **wel** kort rokeren. De koning en velden naar rokade staan niet aangevallen.  
Zwart mag **niet** rokeren. Zijn toren staat niet meer op de startpositie



Wit mag **niet** rokeren.

- Kort rokeren kan niet omdat de koning daarvoor over een aangevallen veld heen moet.
- Lang rokeren kan niet omdat de toren niet meer op zijn startveld staat.

Zwart mag **wel** lang rokeren.



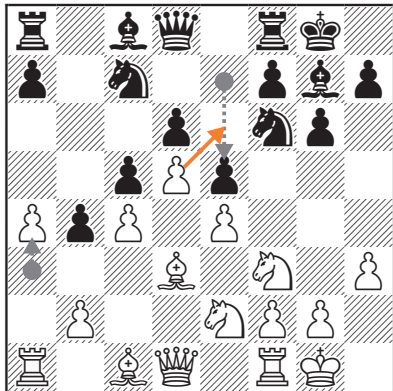
Wit mag **niet** rokeren. Hij staat schaak.

Zwart mag **wel** lang rokeren. De koning en de velden naar rokade staan niet aangevallen. Zijn toren gaat wel over een aangevallen veld heen, maar dat maakt niet uit.

## Speciale regels

Geef voor beide kleuren aan of je mag rokeren (1-6), en passant kunt slaan (7-9) en of het remise is (10-12)

●En passant? ✓ x

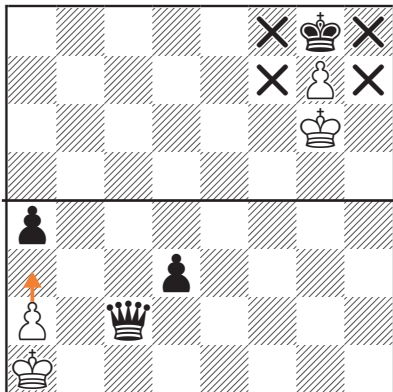


○En passant? ✓ x

Wit mag **wel** en passant slaan. Zwart heeft net zijn pion twee velden naar voren gespeeld waarmee hij naast een witte pion is komen te staan.

Zwart mag **niet** en passant slaan. De witte pion heeft namelijk maar één veld bewogen.

●Remise? ✓ x



○Remise? ✓ x

De bovenste stelling is **wel** remise. Zwart is aan zet, heeft geen enkele toegestane zet meer en staat geen schaak. Het is dus pat.

De onderste stelling is **niet** remise. Wit kan nog zijn pion naar voren spelen.

## Week 5

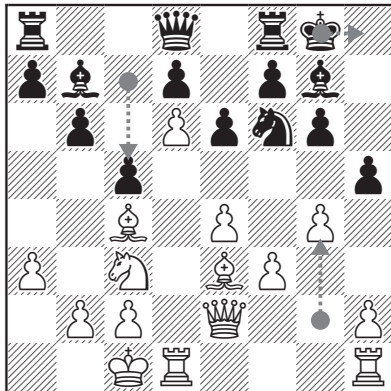
### Oplossingen

Opgave 7-12

### Solutions

Exercise 7-12

✓ x



✓ x

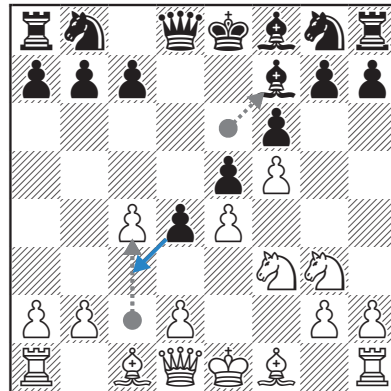
Wit mag **niet** en passant slaan. De zwart pion is weliswaar twee velden naar voren gegaan. Maar de witte pion staat er nu niet naast.

Zwart mag **niet** en passant slaan. Hij kan de pion wel slaan volgens de reguliere regels voor slaan met pionnen.

## Special rules

Indicate for both colors whether you can castle (1-6), capture en passant (7-9) and whether it's a draw (10-12)

✓ x En passant? ●

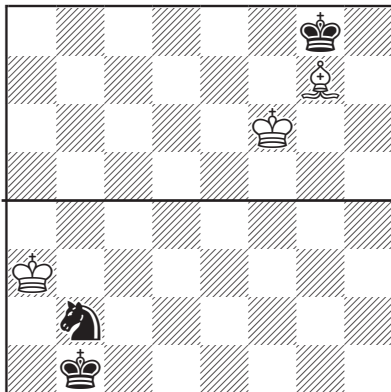


✓ x En passant? ○

Wit mag **niet** en passant slaan. De witte en zwart pion staan weliswaar naast elkaar, maar en passant slaan mag alleen direct nadat de pion twee stappen naar voren is gegaan. Zwart heeft hier echter net met zijn loper gezet.

Zwart mag **wel** en passant slaan.

✓ x

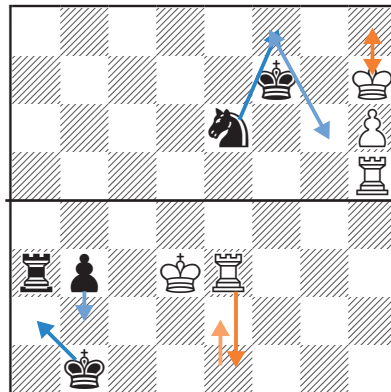


✓ x

De bovenste stelling is **wel** remise. Met alleen een koning en een loper kun je geen mat zetten.

De onderste stelling is **wel** remise. Met alleen een koning en een paard kun je geen mat zetten.

✓ x Draw? ●



✓ x Draw? ○

De bovenste stelling is **wel** remise. Zwart de stelling herhalen door wit steeds schaak te zetten. Wit kan daar niks aan doen.

De onderste stelling is **niet** remise. Wit kan weliswaar schaak zetten, maar zwart kan weggaan en daarna zijn pion tussenplaatsen.