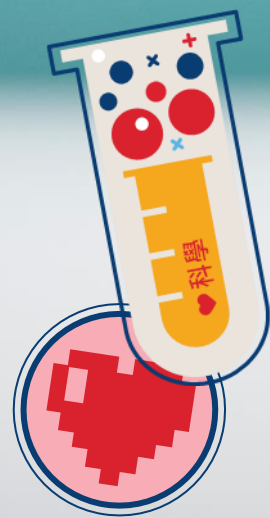


綠能實做課

太陽能小車



摘要

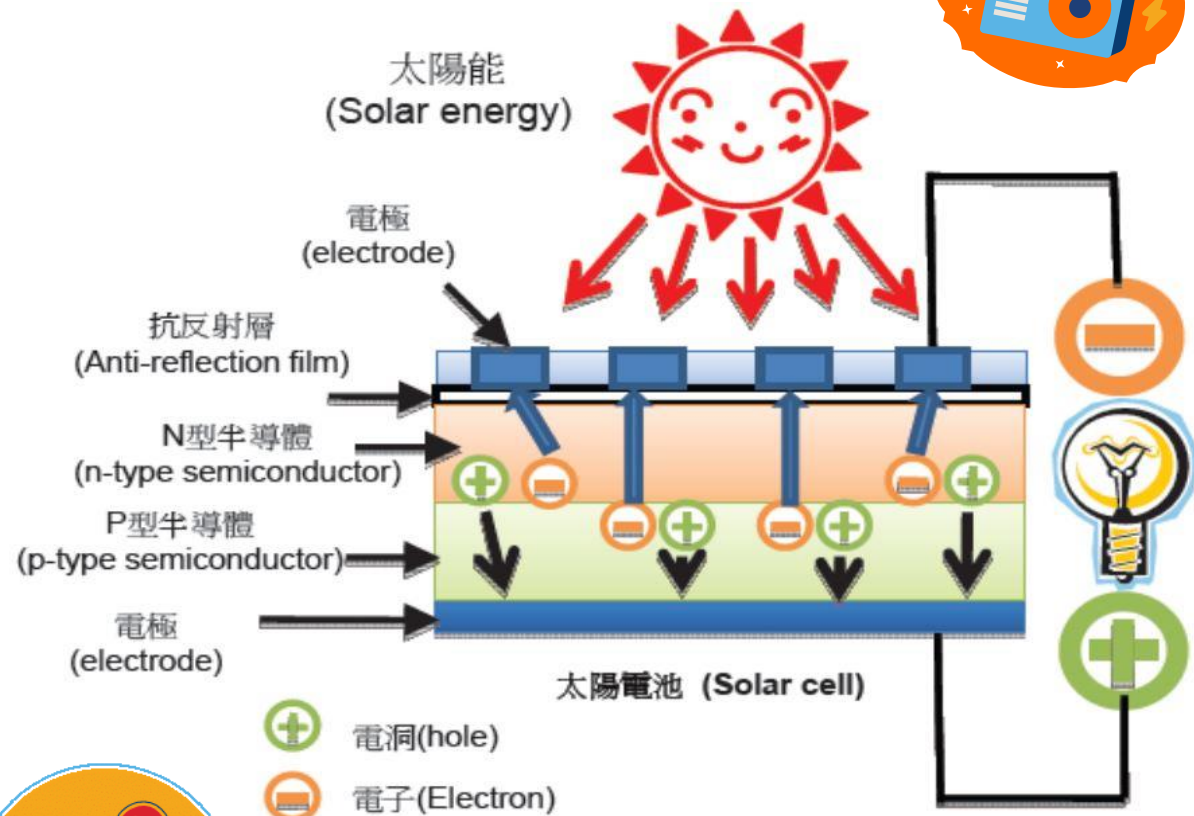
太陽能是什麼？

- 太陽能（Solar energy），是指來自太陽輻射出的光和熱被不斷發展的一系列技術所利用的一種能量，如，太陽熱能集熱器，太陽能光電發電，太陽熱能發電，和人工光合作用。



摘要

太陽能板原理



太陽電池 (Solar cell) 的構造如圖所示，將矽半導體或化合物半導體製作成 P 型與 N 型接面結構，當太陽光入射到 P 型與 N 型接面，可以激發 P 型與 N 型半導體產生電洞與電子，電洞與電子流到電子產品內就可以工作了！





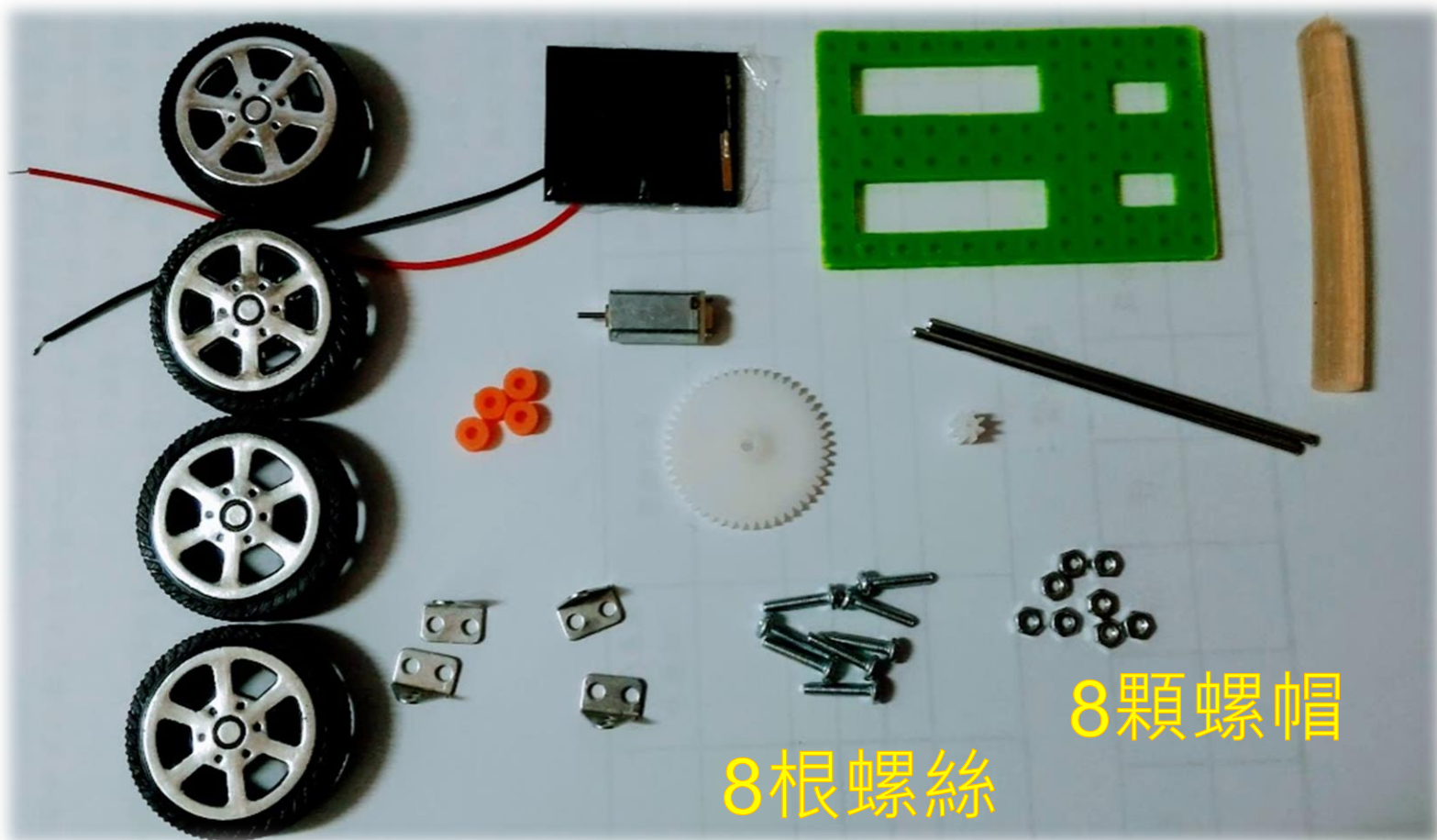
組裝吧！

Maker課程最重要精神就是要把理論實踐！



開始組裝吧！

挽起你的袖子！進行組裝吧！



開始組裝吧！

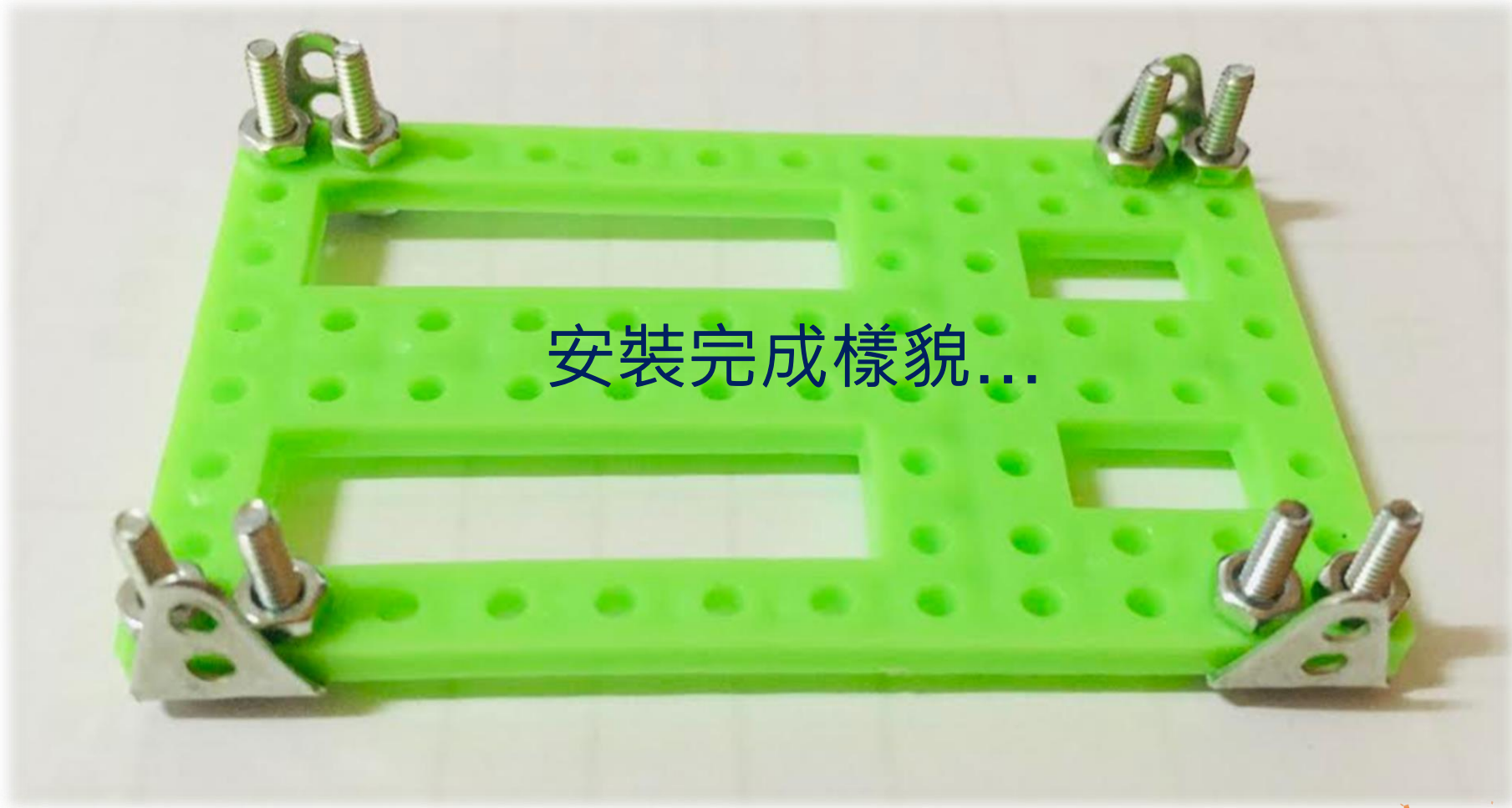
挽起你的袖子！進行組裝吧！



將底板四個角落安裝角鐵

開始組裝吧！

挽起你的袖子！進行組裝吧！

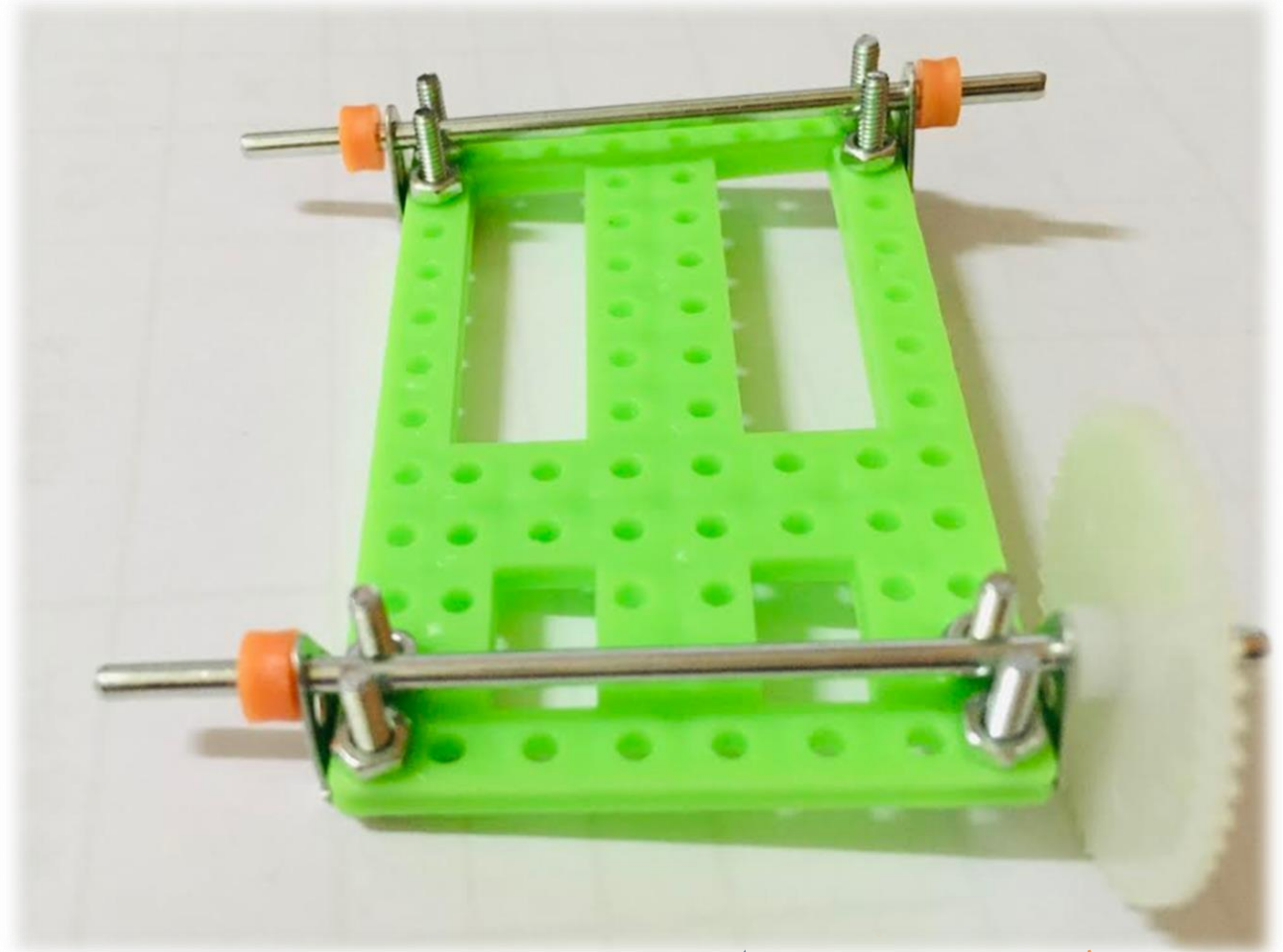


安裝完成樣貌...

開始組裝吧！

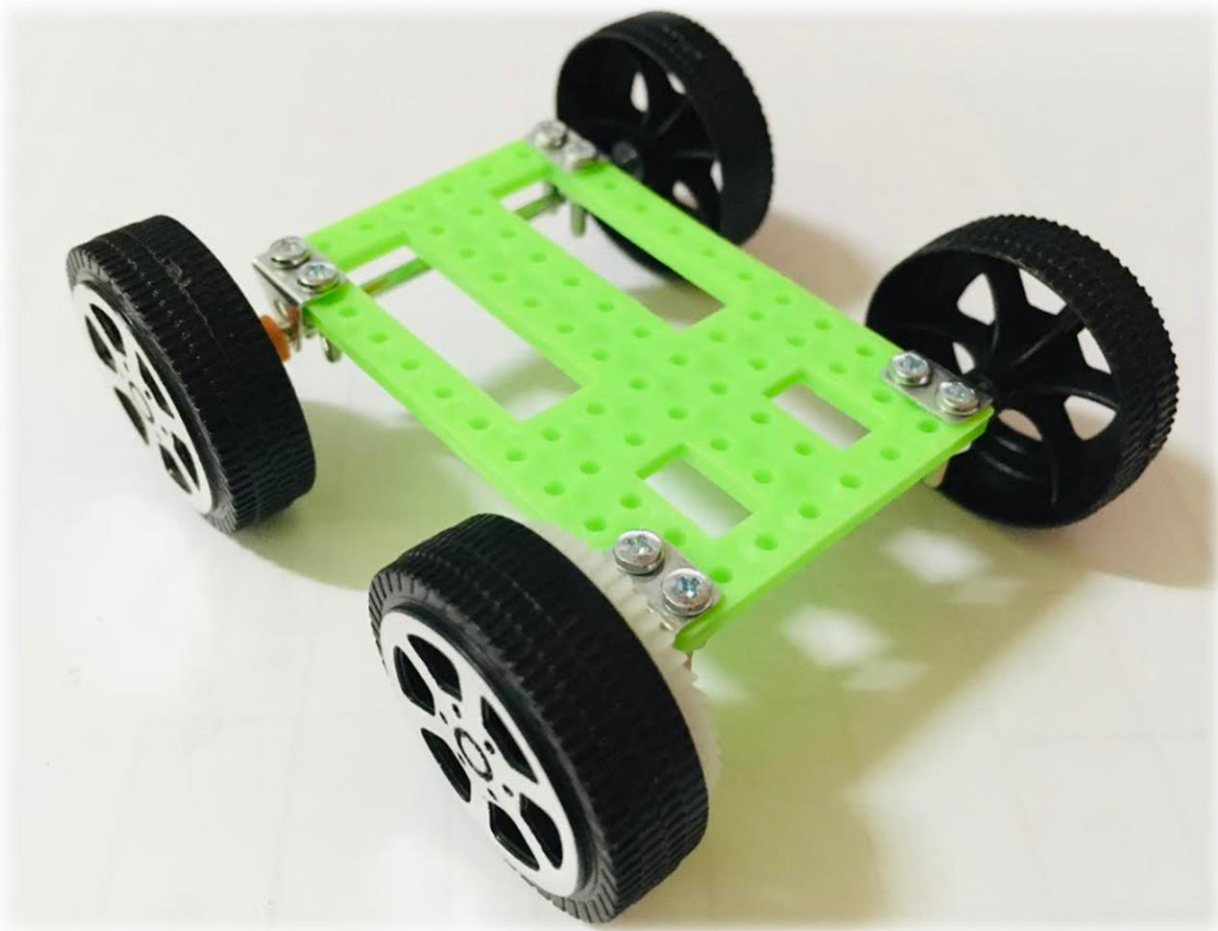
挽起你的袖子！進行組裝吧！

將軸棒穿過角鐵，並固定
止滑套與齒輪。



開始組裝吧！

挽起你的袖子！進行組裝吧！



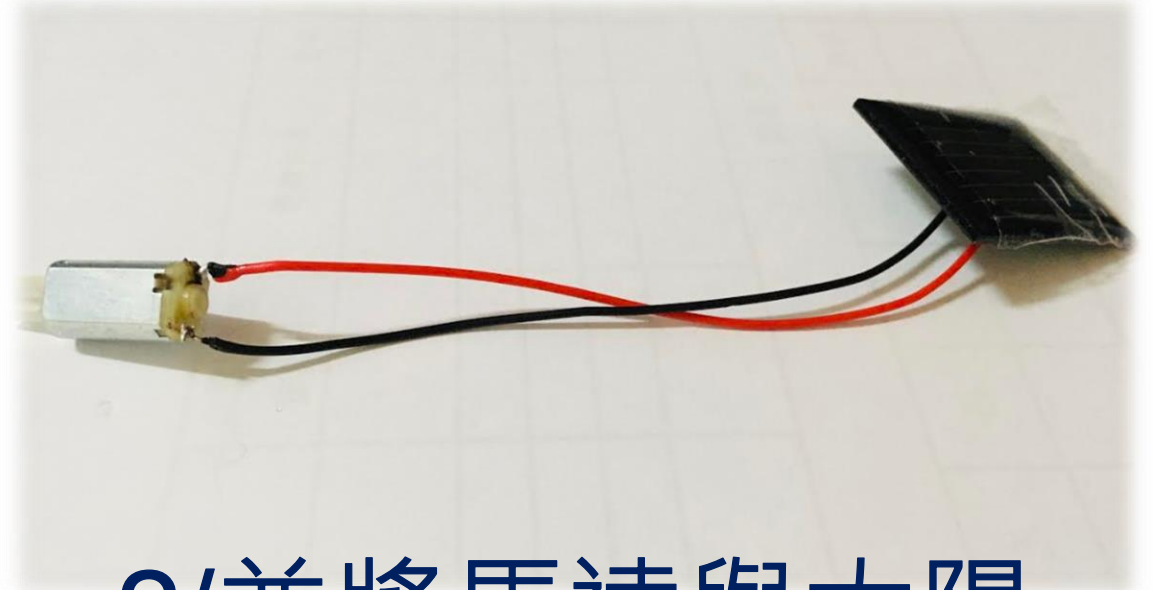
組完成的樣貌！

開始組裝吧！

挽起你的袖子！進行組裝吧！



1/將齒輪裝上馬達！



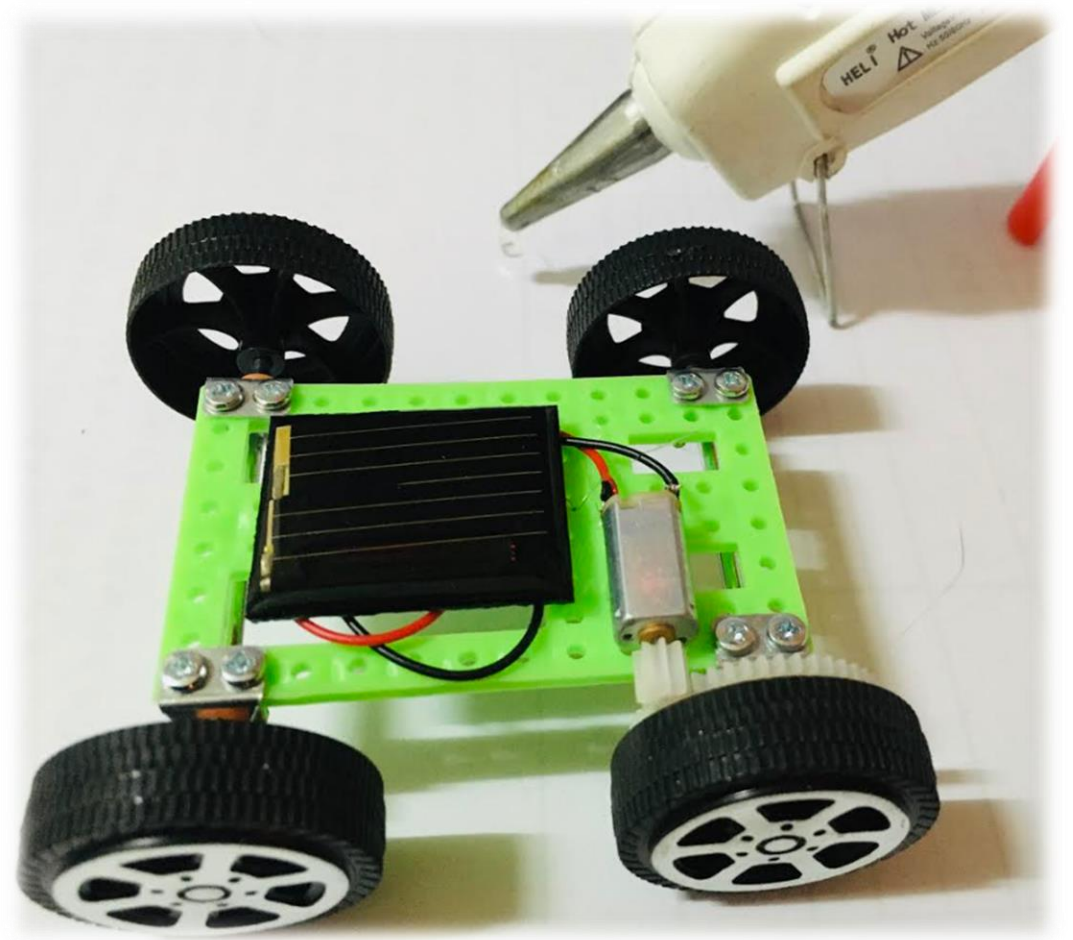
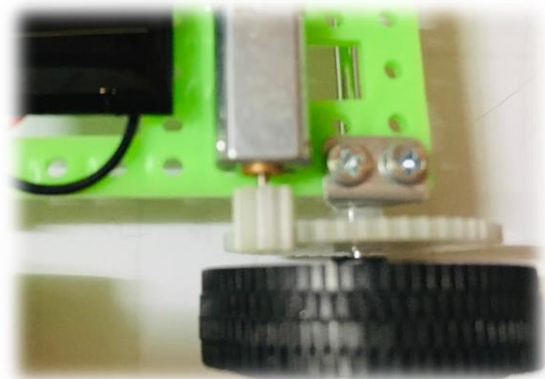
2/並將馬達與太陽能板焊接！

開始組裝吧！

挽起你的袖子！進行組裝吧！

利用熱熔膠將太陽能板與馬達黏上車體！

注意：安裝馬達時兩齒輪需貼合！



完成囉!

趕緊拿著你的小車到
大太陽下奔跑吧!

