

INSTRUCCIONES DE SELLADO, LIMPIEZA Y MANTENIMIENTO

Siguiendo estas instrucciones sus Mosaicos de Cemento Grupo Eternos resultarán en un recubrimiento bello y durable, que podrá disfrutar para toda su vida.

NO se deben utilizar ningún producto ácido para limpiar sus Mosaicos Grupo Eternos

LIMPIEZA: (Después de la instalación)

- 1) La limpieza del mosaico de cemento deberá ser efectuada no antes de un (1) días de acabada la instalación y no después de tres (3) días.
- 2) Utilizar máquina bailarina de disco con almohadilla beige para fregar los mosaicos de cemento utilizando un limpiador neutro
- 3) Nunca utilice vinagre o ácidos de ningún tipo para limpiar los mosaicos.
- 4) Remover el exceso de agua, residuos o suciedad utilizando un aspirador de agua.
- 5) Enjuague la superficie nuevamente con agua limpia y de nuevo recoja el exceso de agua y deje secar.



SELLADO: (Después de la instalación)

- 1) Después de haber completado el proceso anterior explicado de limpieza (máquina bailarina pulidora), el sellado final del mosaico de cemento puede ser realizado.
- 2) El sellado del mosaico de cemento puede ser realizado después que la instalación esté curada, dos (2) días como mínimo.
- 3) El sellado del mosaico de cemento instalado puede ser apropiado para diversas necesidades individuales o preferencias:

A. Sellador impregnador (Para una apariencia invisible natural)

- 1- Selladores impregnadores recomendados **exclusivo para muros**: Aqua-Mix, Stone-Tech, Miracle, Duracril mate, Polyform 3000.
- 2- Selladores impregnadores recomendados para pisos: JONCRETE de DIVERSEY, Sellador intensificador de color y apariencia semi mate de Grupo Eternos
- 3- Seguir las instrucciones recomendadas por el fabricante.

B. Brillado: (Pulido bajo brillo lustrado)

- 1- Utilizar prendas de protección, incluyendo guantes y lentes.
- 2.- Cubra las paredes con bolsa de plástico transparente a manera de zoclo, esto para evitar manchar las paredes con el ácido.



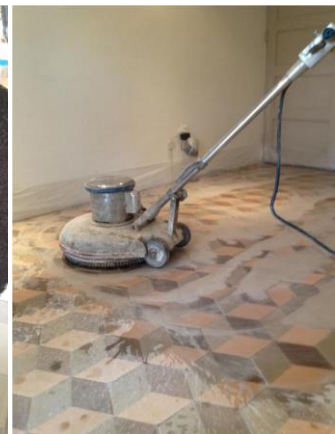
- 3- Si un brillo natural es deseado, debe empapar el mosaico de cemento, posteriormente con la máquina para pulir utilice una fibra como la que parece en la imagen para dar la primera limpieza (trabaje por áreas pequeñas).



3M
**Disco de 19 pulgadas para pulir
pisos de Nylon con resinas
diversas 5 piezas**

Grainger: **2LYM2**
Fabricante: Scotch brite Premiun Negro

Para remoción de cera en cualquier superficie/Restregado en pisos duros: cemento, concreto, granito. Tipo de equipo: Giratorio o automático. Velocidad de la máquina: velocidad baja, 175-600 RPM.



- 4.- Retire el exceso de agua y proceda a la siguiente área repitiendo el paso anterior.



5.- Moje nuevamente el mosaico y vierta a mano una mezcla de cristales de ácido oxálico y pasta pulidora.



6.- Utilice máquina de un disco con almohadilla blanca y/o cepillo de cáñamo, y brille los cristales de ácido oxálico en el área húmeda hasta que seque o retire el exceso de agua y acido. Un ligero brillo deberá aparecer en los mosaicos de cemento secos.



3M
Disco de Limpieza y Pulido de Pisos , 19" , Color Blanco , Material de Fibra de Poliéster , Piezas por paquete: 5

Grainger: **1XZM9**
Fabricante: 4100



7.- Después que los mosaicos de cemento estén secos, enjuague la superficie y remueva cualquier residuo del ácido oxálico.



8.- Vierta aserrín sobre el piso ya seco, además de un poco de diesel que apenas alcance a humedecer con el fin de que resbale al pasar la maquina utilizando un disco de cepillo. Los colores oscuros mostrarán mayor brillo que los colores claros.



Foto antes y después de pulido:



MANTENIMIENTO DIARIO:

- 1) El uso de tapetes en entradas es muy importante para remover cualquier arenilla o polvo que puede deteriorar los mosaicos de cemento.
- 2) Barra sus pisos diariamente.
- 3) Puede utilizar un trapeador húmedo, utilizando limpiadores neutros.
- 4) Un brillo periódico puede ser necesario, utilice un trapo blanco, para mantener su apariencia.

REMOCIÓN DE SUCIEDAD:

- 1- La mayoría de las manchas pueden ser removidas, utilizando limpiadores para todo uso (fabuloso, pinol, poet con agua) y una pasada de trapeador con pura agua para eliminar restos de limpiador.
- 2- Manchas difíciles pueden ser removidas utilizando ácido oxálico.
- 3- Moje el área manchada frote con movimientos circulares, utilizando una almohadilla y cristales de ácido oxálico hasta que la mancha desaparezca.
- 4- Enjuague y remueva cualquier residuo que haya quedado en la superficie.