
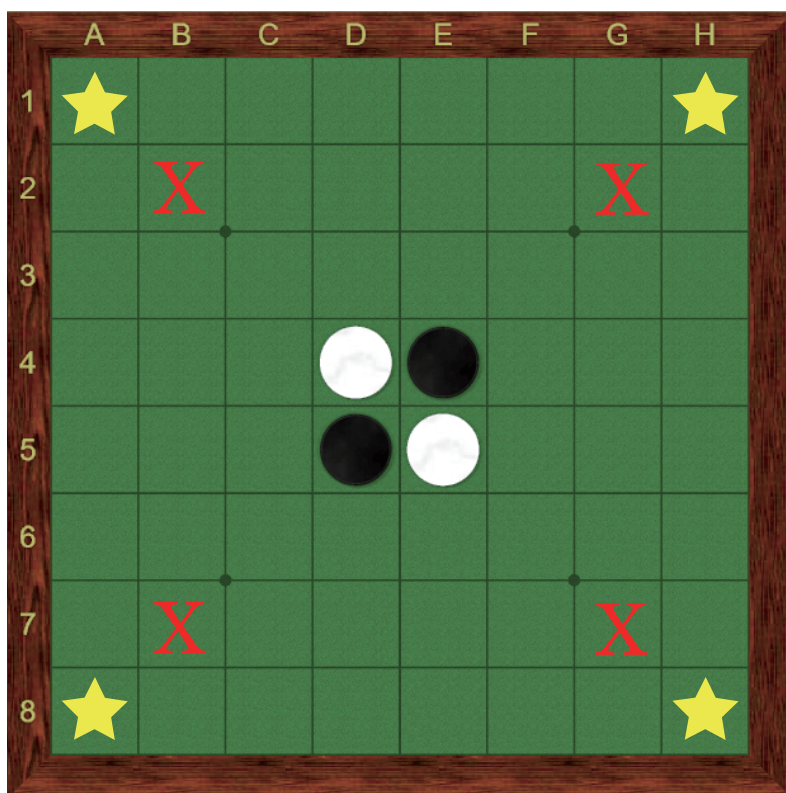


オセロ小学生グランプリ
直前練習会

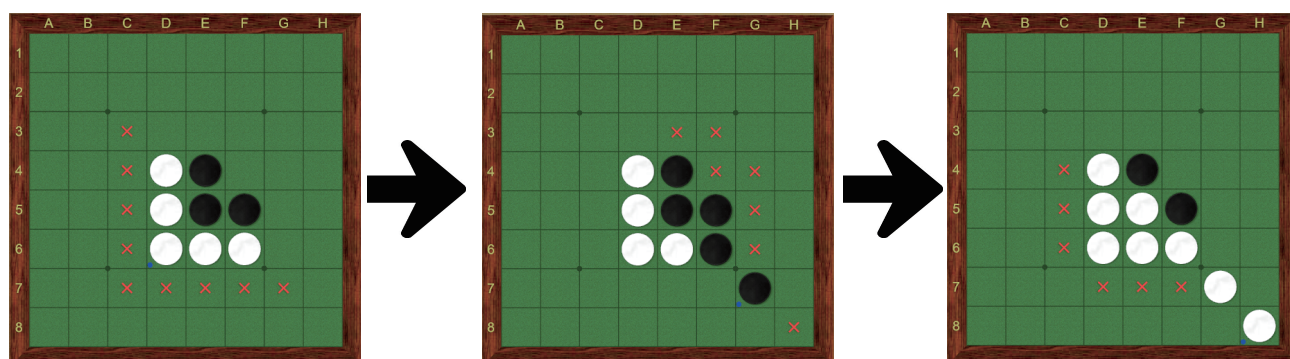


序盤について

1. オセロの基本



角のひとつ手前の場所を「X」、
角の4箇所を「★：星」と呼びます。



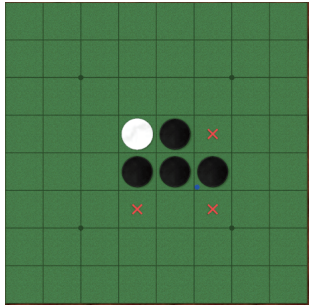
「X」に打つと、「★：星」を取られてしまいます。
一度「★：星」を取られてしまうと、
取り返すことができません。

Xには打たないようにしよう！



2-1. 四大定石

オセロには、代表的な4つの定石があります。定石を覚える事で、試合を有利に進めることができます。

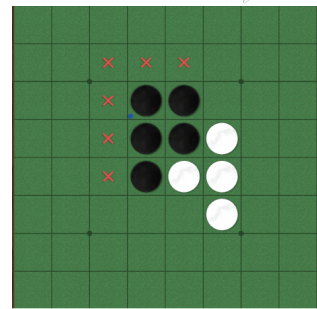
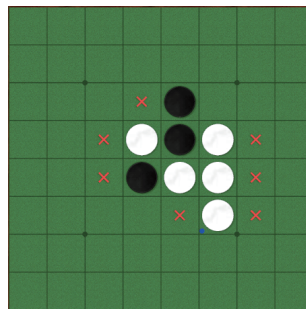
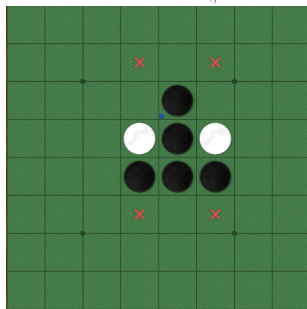
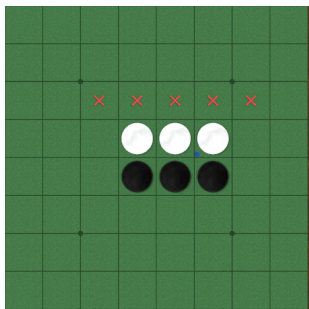


➔ 鼠、牛、虎、兎

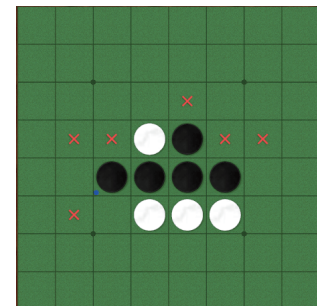
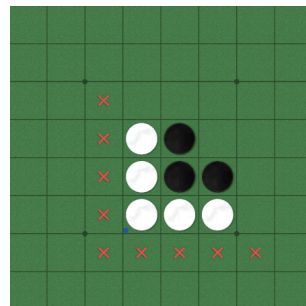
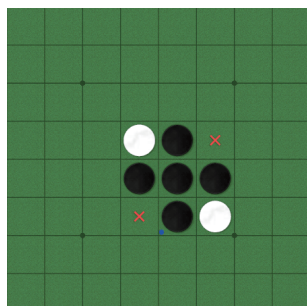
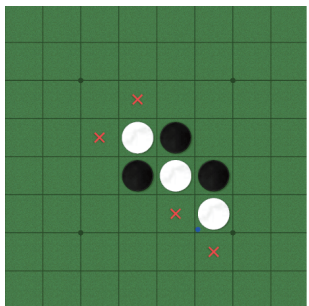
鼠定石



四大定石の一つですが、白で鼠定石を打つことはあまりオススメしません。



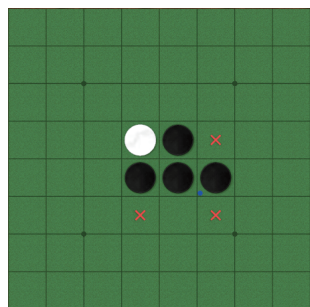
牛定石



Point

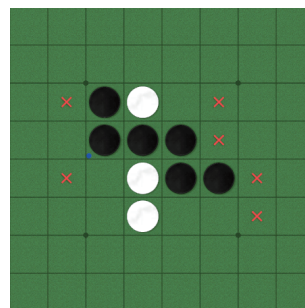
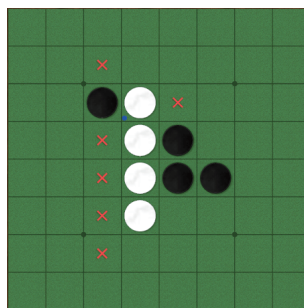
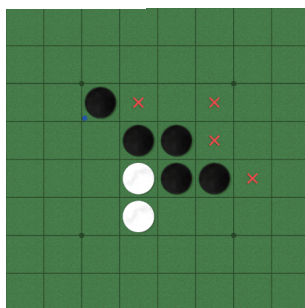
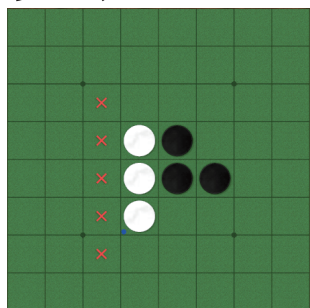
- 定石を覚えることで有利になります。
- 鼠定石はオススメしません。

2-2. 四大定石

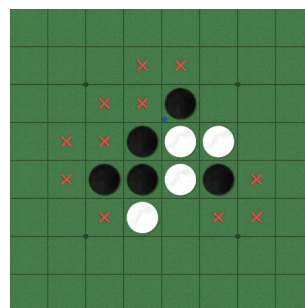
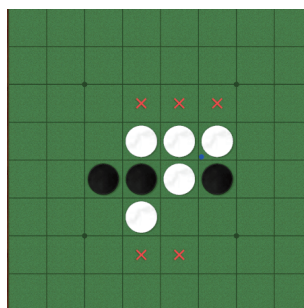
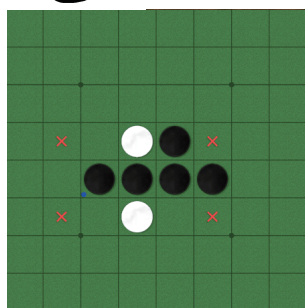
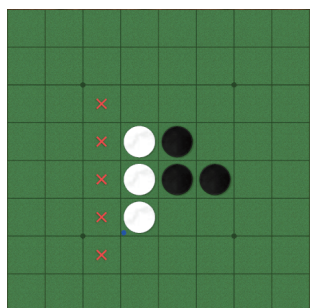


鼠、牛、虎、兔

虎定石



兔定石



Point

- 定石を覚えることで有利になります。

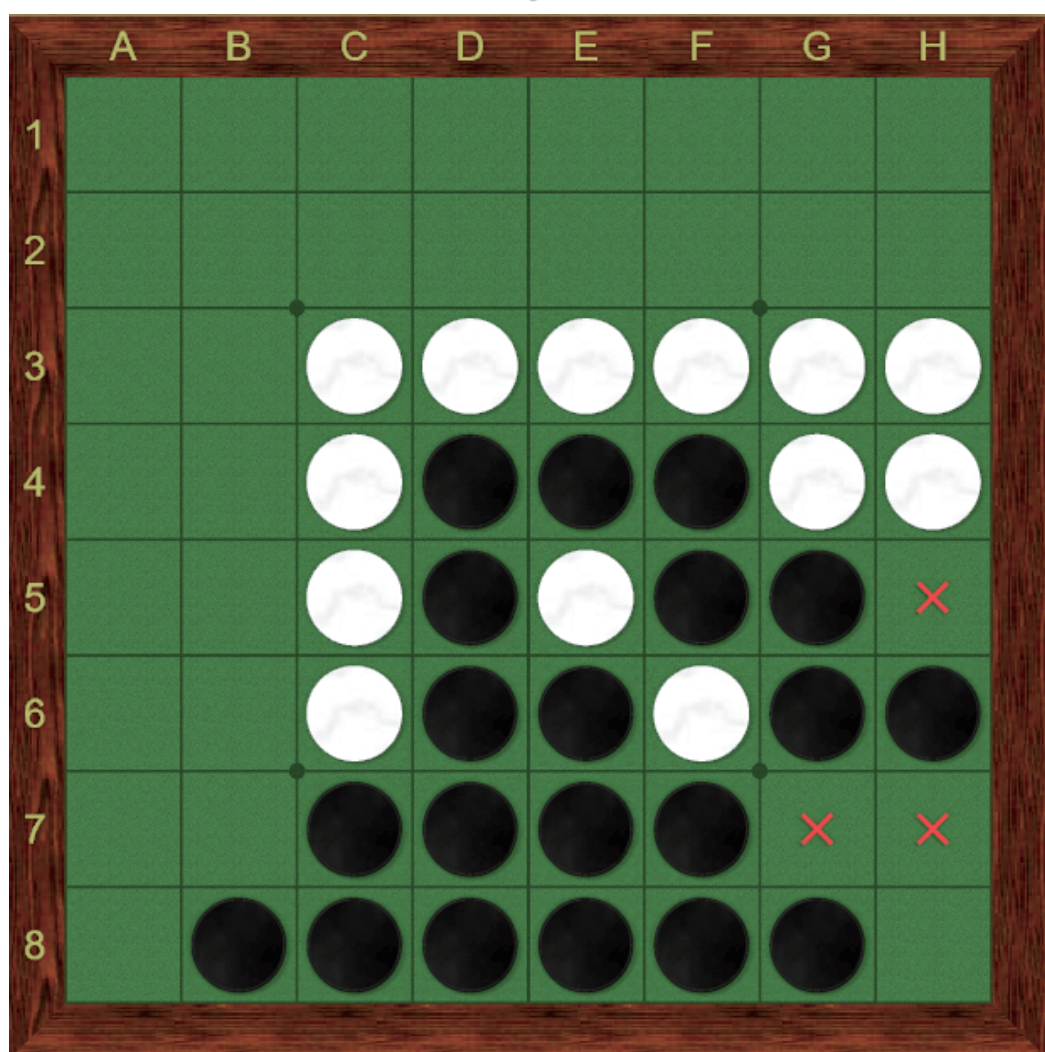
中盤について

3-1. 有利な盤面とは？

序盤の考え方について、学びました。
では、中盤はどのように考えて打てば
よいでしょうか。



まずは有利な^{ばんめん}盤面を目指すことが大切です。

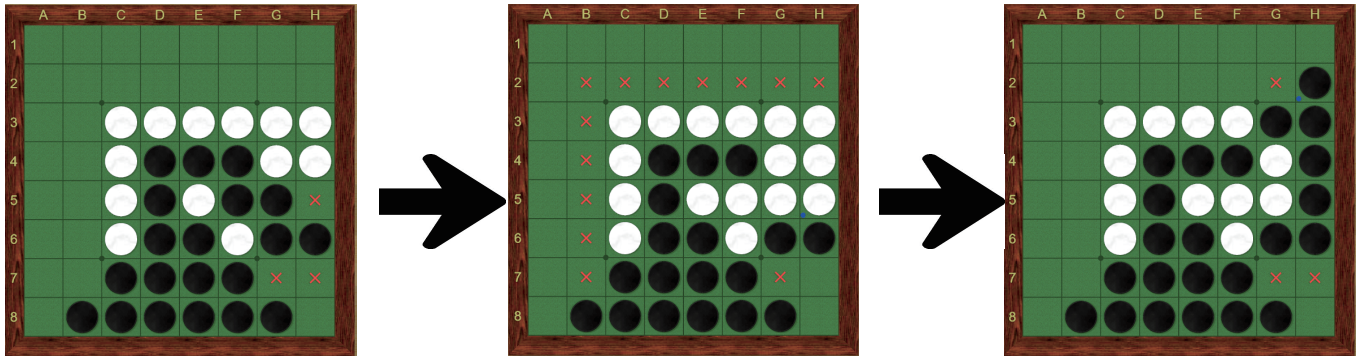


② Question

次は白番です。

どちらが有利でしょうか？

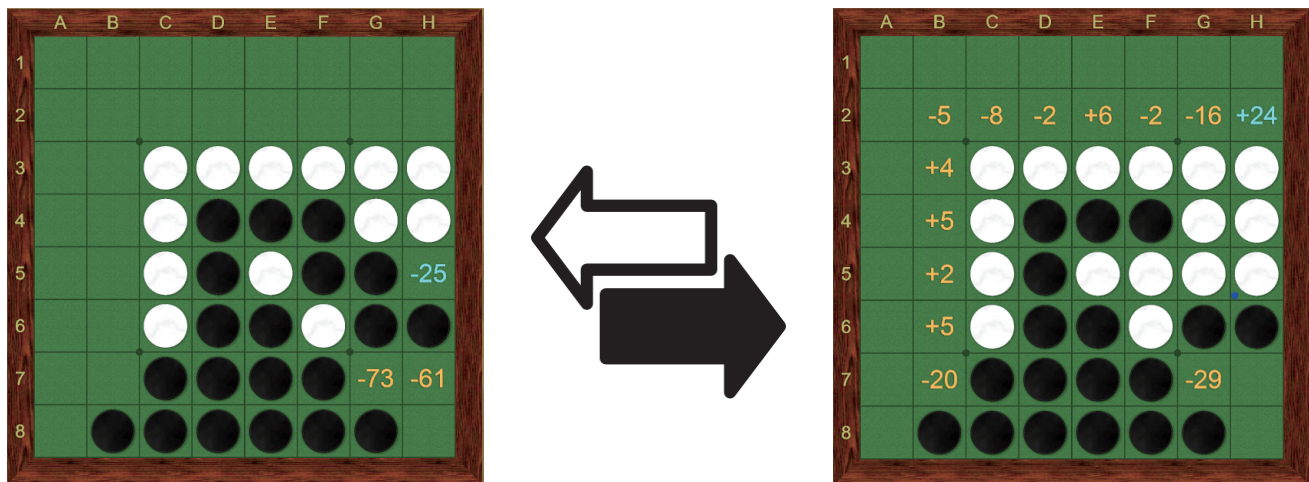
3-2. 答え合わせ



正確 白はXに打たされてしまうので、黒が有利になります。



打てる場所が少ないと、
打ちたくない場所に打たされてしまいます。



パソコンで計算すると、黒と白の差がはっきり分かります。

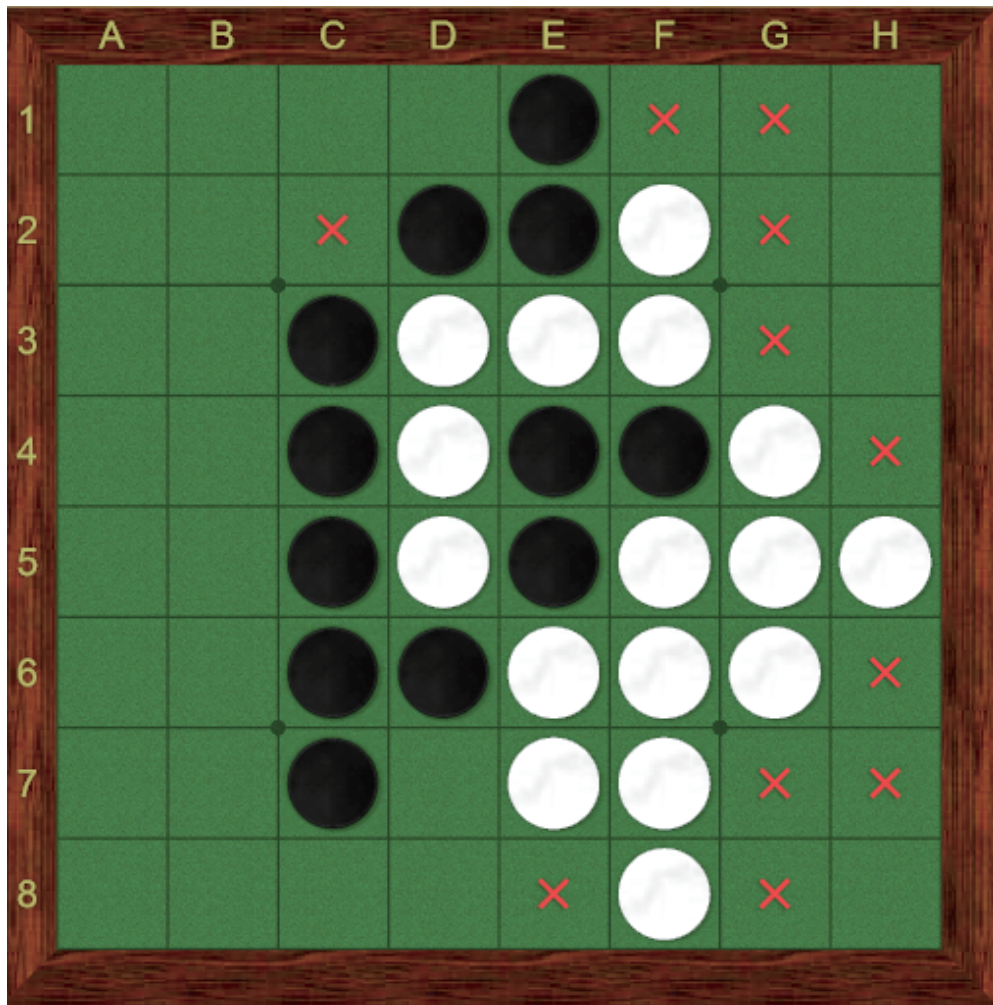


Point

- 打てる場所が多いほうが有利
- 囲まれた方が有利

4-1. 打つ場所を決めよう

有利な盤面について学びました。では、どの様にして有利な盤面になれば良いでしょうか？



囲まれた場所に打つ事で有利になります。

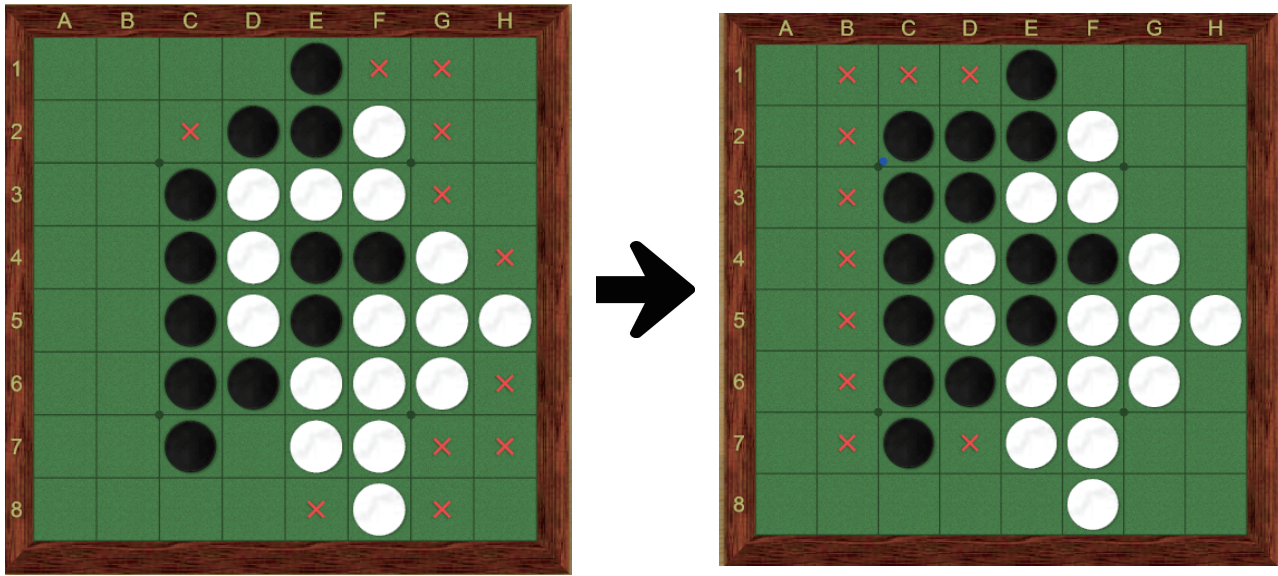


② Question

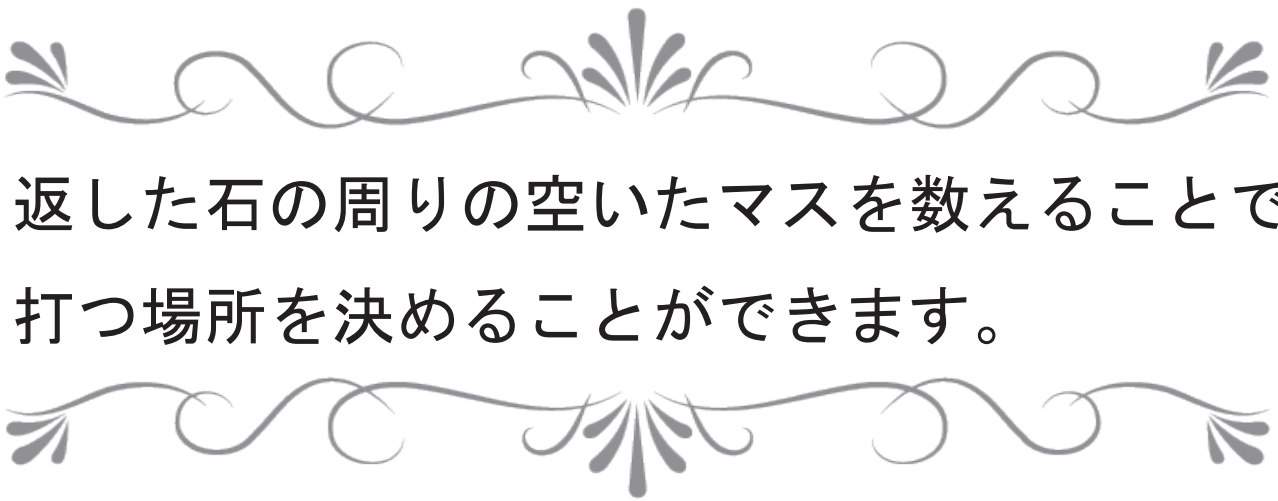
次は黒番です。

どこに打てば良いでしょうか？

4-2. 打つ場所を決めよう



周りを囲まれた石を返すことだけでなく、相手の打てる場所を増やすことも、内側に入ることができます。



返した石の周りの空いたマスを数えることで打つ場所を決めることができます。

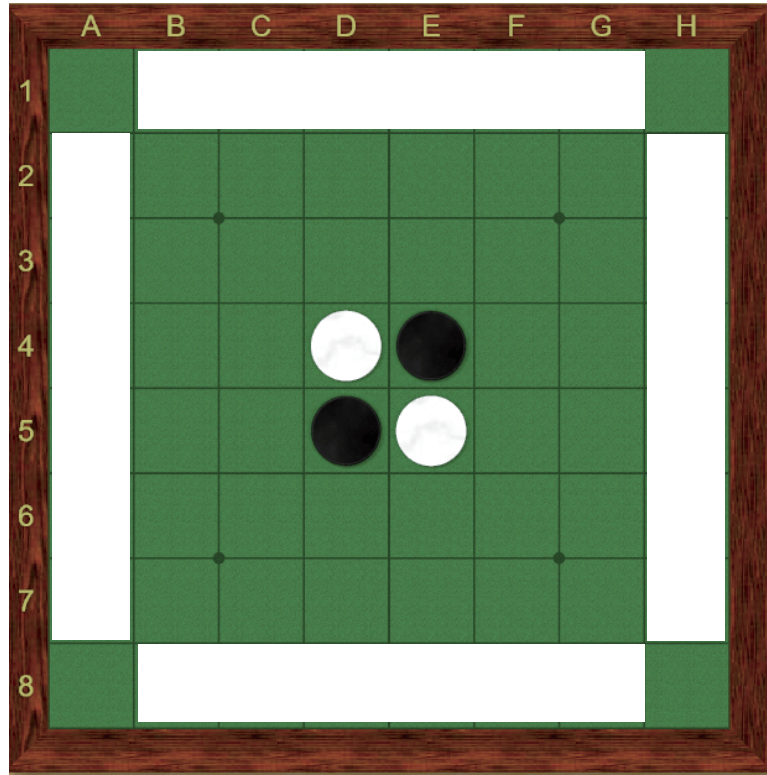


Point

- 囲まれた石を探して打とう

終盤について

5-1. 辺について考えよう



四角の部分を辺と呼びます。

辺には、大きく分けて3つの形があります。

上から、**山**、**ブロック**、**ウイング**と呼ばれています。

山



良い形



ブロック



ウイング



悪い形

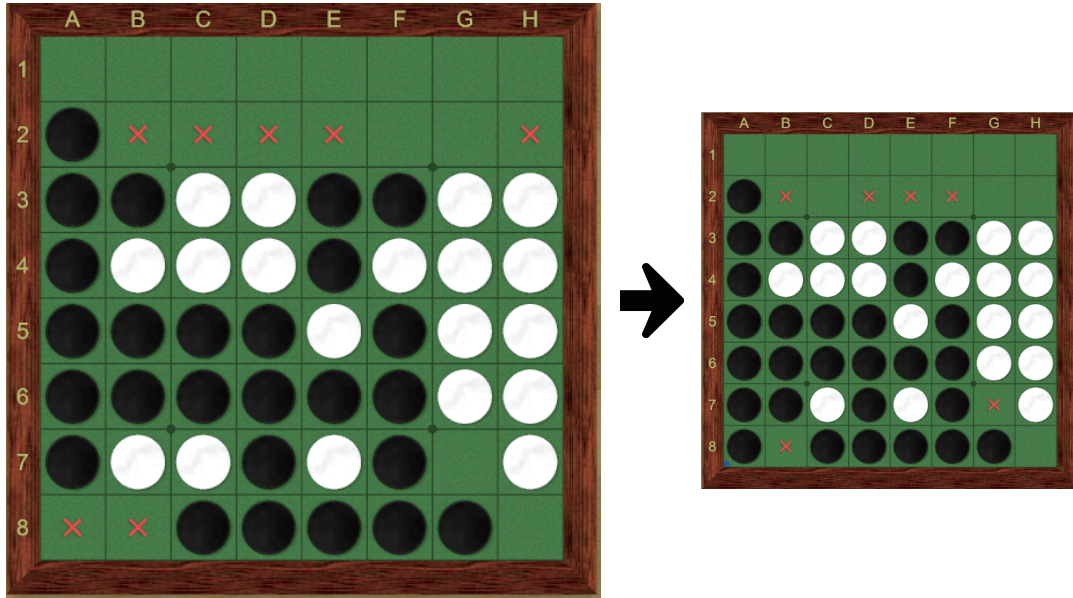


Point

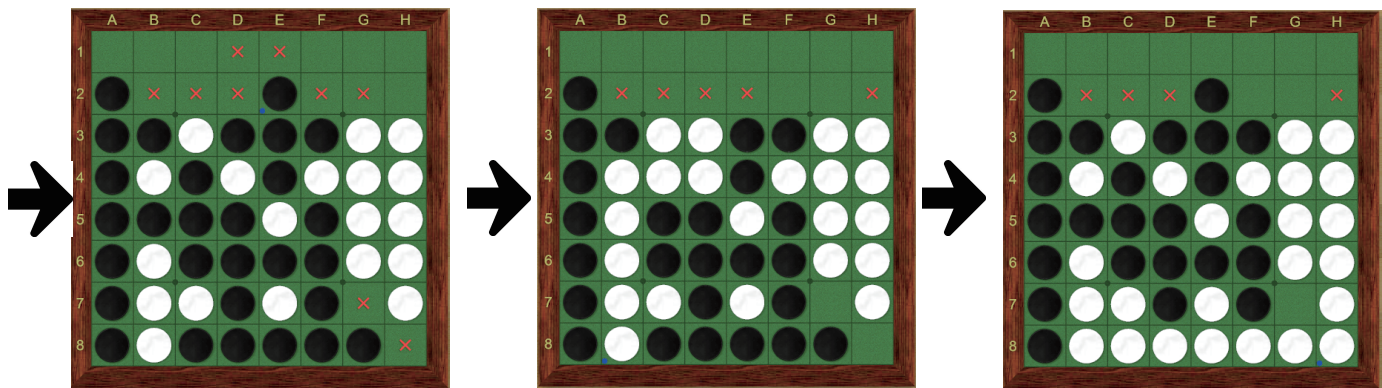
- ウイングは危険

5-2. ウイングは危険

ウイングがなぜ悪い形なののでしょうか？
実際の例を見てみましょう。



次は、黒番です。下の辺がウイングで、
左下の星が取れるという盤面です。



黒が星を取ると、ウイングを攻められ、
下の辺が全部取られてしまいました。

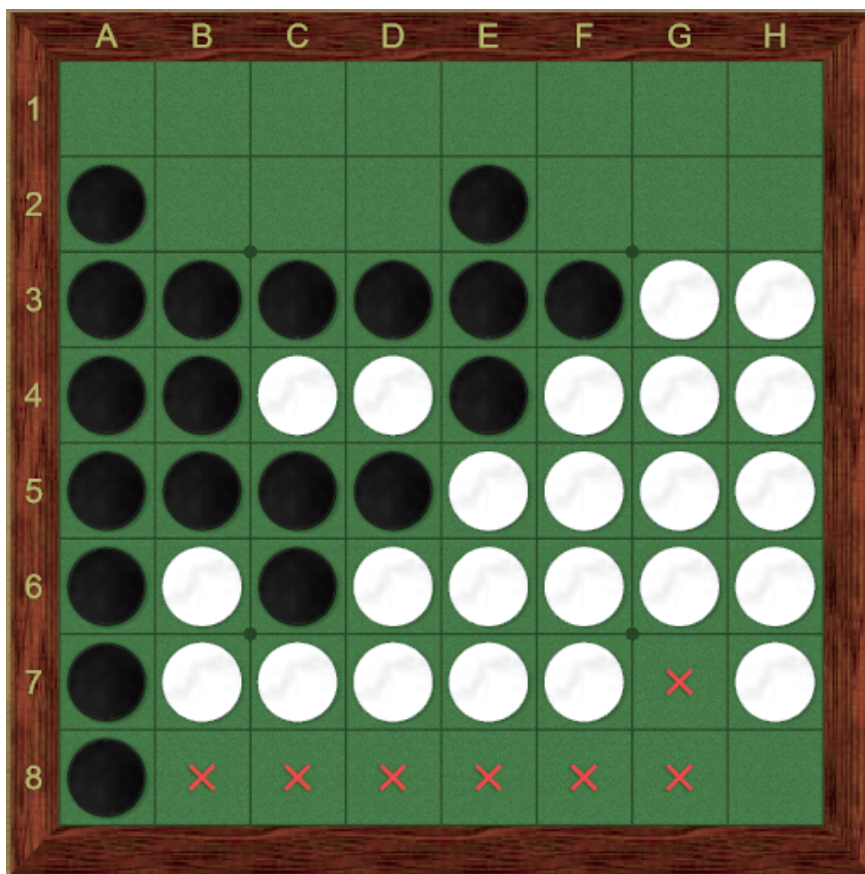


Point

- ウイングは悪い形

6-1. 星を取った時は

星が取れても、上手く打ち進めないと負けてしまう可能性があります。

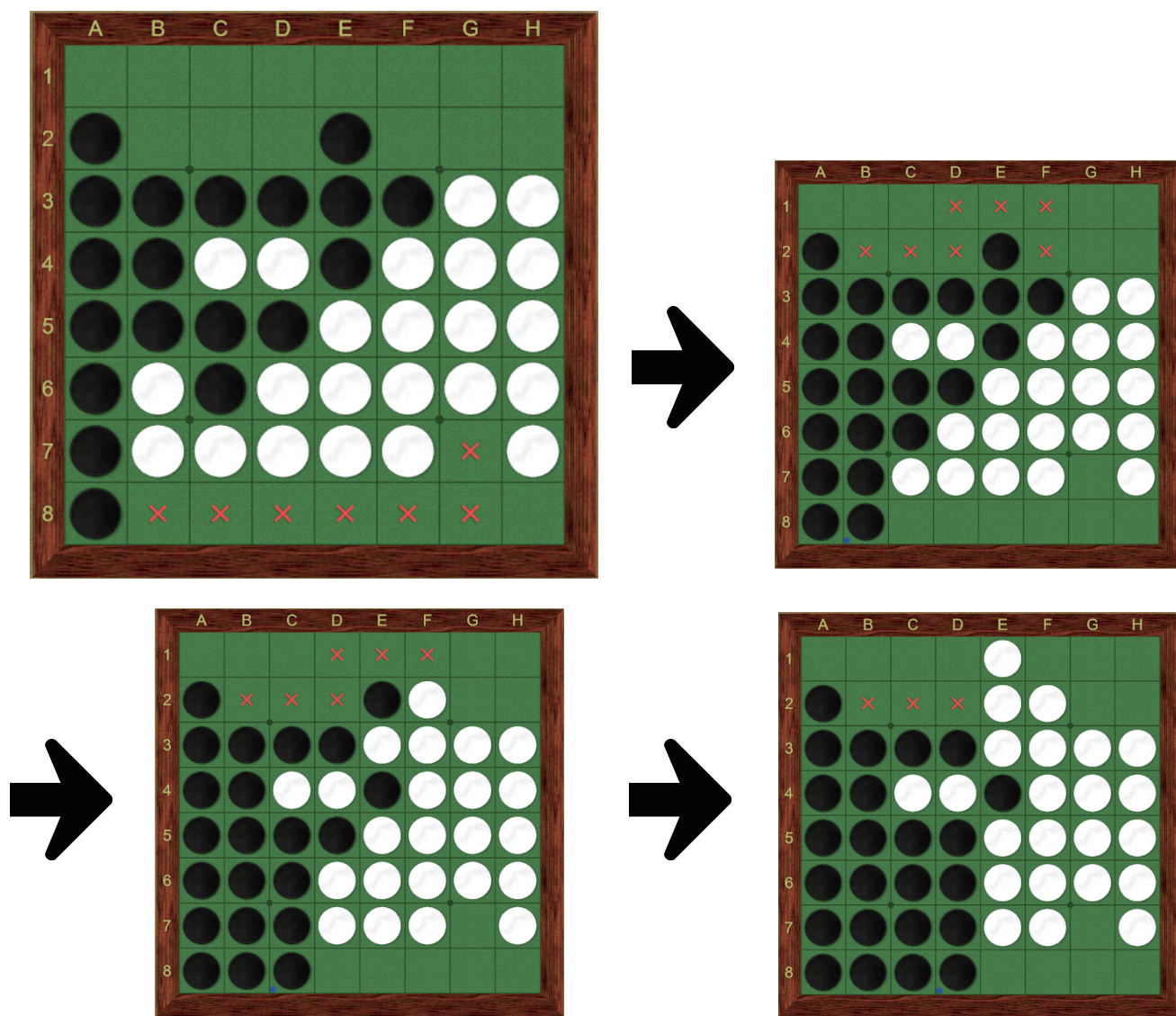


星を取った時は、
どの様に攻めればよいでしょうか。

② Question

次は黒番です。どの様に、
打ち進めればよいでしょうか？

6-2. やすり攻め



星を取った時は、星の隣から順番に打つことで、取り返せない石を増やすことができます。

これを「**やすり攻め**」と言います。

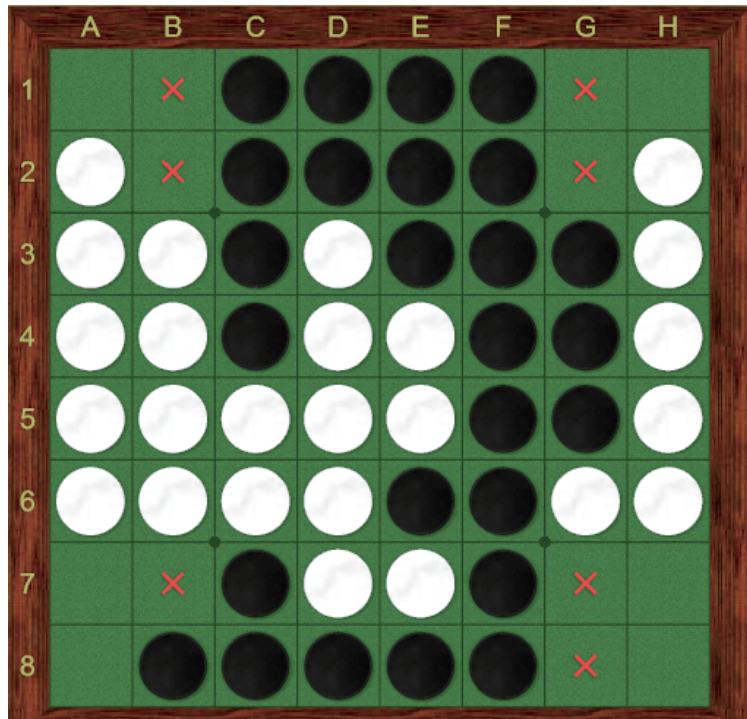


Point

- 星を取ったら隣から順番に打とう

7-1. X打ちを上手く使おう

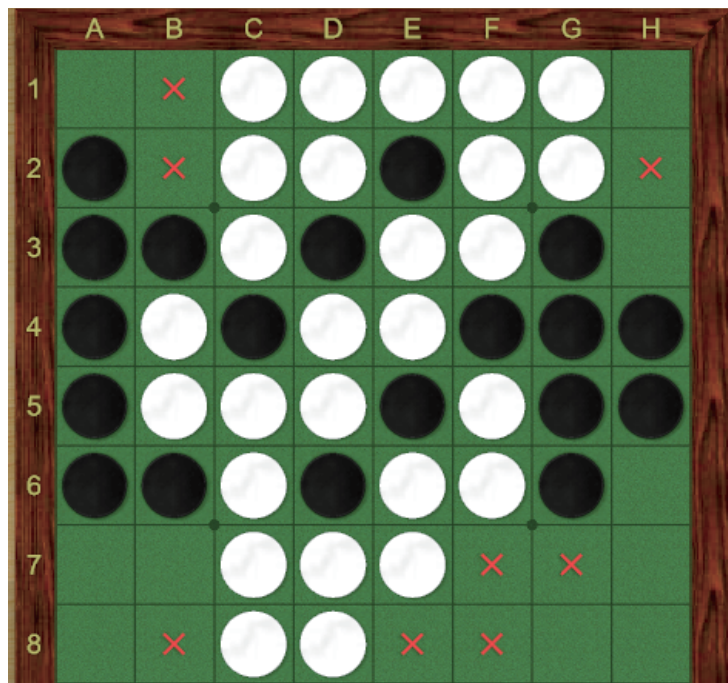
問題 1



② Question

次は白番です。
どこに打てば良いでしょうか？

問題 2



② Question

次は黒番です。
どこに打てば良いでしょうか？

