

Sondas veterinarias



Sonda microconvex G4-9M

Campo de visión: 138 grados
Radio de curvatura: 12mm
Rango de frecuencias: 3 - 10MHz



Sonda convex F2-5C

Campo de visión: 60 grados
Radio de curvatura: 60mm
Rango de frecuencias: 1,4 - 5,6MHz



Sonda lineal F4-12L

Superficie: 38,4mm
Rango de frecuencias: 4,5 - 13MHz



Sonda lineal X6-16L

Tecnología XCen
Superficie: 38,4mm
Rango de frecuencias: 6,5-18MHz



Sonda sectorial S1-6P

Tecnología de cristal único
Rango de frecuencias: 1,9-7MHz
Apertura: 15,4mm
Doppler continuo (CWD)

Sonda sectorial G1-4P

Rango de frecuencias: 1,35 - 4,3MHz
Apertura: 18mm
Doppler continuo (CWD)



Sonda sectorial G3-10PX

Rango de frecuencias: 3 - 10MHz
Apertura: 8mm
Doppler continuo (CWD)



Sonda transrectal G4-12L

Superficie: 38,4mm
Rango de frecuencias: 4,5 - 13MHz



Sonda lineal X10-23L

Especial exóticos
Superficie: 12,8mm
Rango de frecuencias: 10-23MHz



FUS Vet

by

VINNO



VINNO E35

FUJIFILM

FUJIFILM Europe, GmbH - Sucursal en España

CALLE ARAGÓN, 180 • 08011 BARCELONA • ESPAÑA • TEL. 934 511 515 • EMAIL: info.vet_feg-es@fujifilm.com
www.fujifilmvet.com

FUJIFILM
Value from Innovation

Elegancia y precisión

El **FUS Vet VINNO E35** es un ecógrafo muy potente que ofrece imágenes precisas de alta resolución, gracias a su innovadora plataforma de radio frecuencia (RF).

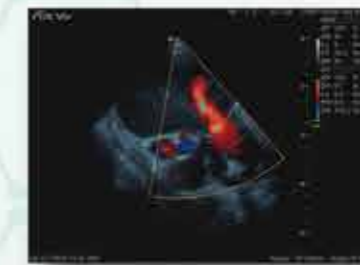
Dispone de múltiples aplicaciones que le dotan de una versatilidad que satisface las necesidades de los veterinarios más exigentes.

Este equipo posee una amplia gama de opciones avanzadas (CWD, ECG, TD, TVI, Visión panorámica, Elastografía, 3D/4D, ...) y gran capacidad de conexión, que proporcionan gran ayuda al diagnóstico y agilizan el flujo de trabajo.



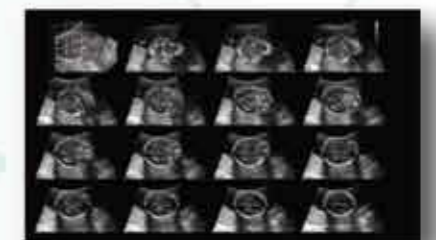
> Opciones Cardiología:

- MODO M ANATOMICO.
- MODO M COLOR.
- DOPPLER TISULAR: TDI, TVI, TVI M MODE.
- ECO DE STRESS.



> Opciones avanzadas:

- MCUT: Planos tomográficos en tiempo real.
- ELASTOGRAFIA: Valoración de la elasticidad de los tejidos.
- CONTRAST IMAGING: Software para la utilización de medios de contraste.
- PVIEW: Imagen panorámica.
- REALCE DE AGUJA: Mejor visualización de la aguja en punciones.



Ecografía y ecocardiografía avanzada con un gran diseño

Base de datos de pacientes:
Organiza y busca toda la información por paciente, con sus datos.



Compara - Fácil:
Usa imágenes antiguas para comparar con las actuales, y visualiza la evolución de paciente



Modos de trabajo:
modo B, modo M, Doppler Pulsado y Doppler Color Doppler Continuo y ECG (opcionales).



Presets personalizables:
Los equipos incluyen configuraciones específicas de veterinaria para cada aplicación y sonda. Además puedes editar, crear, renombrar y configurar a tu gusto la imagen para cada zona y paciente.



Medidas y Cálculos veterinarios:
Cada preset te dará acceso a herramientas de medición y cálculo adaptados a la zona y paciente, para un flujo más optimizado.



Herramientas de informe veterinario:
Personalizado con tus datos e imagen, podrás incluir directamente datos del paciente/propietario, pegar imágenes, mediciones, comentarios, e incluso imprimir desde el equipo.



Software Vcloud:
Diagnóstico, formación y soporte remoto sin incremento de coste.



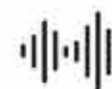
Monitor Ultrafino LCD IPS de 19" panorámico:
Resolución: 1920 x 1080
Gran capacidad de angulación.



Panel de control de 10" sensible a gestos (capacitiva):
Sorprendente sencillez y rapidez en el manejo y configuración.



Sondas sin pines (Pinless):
Reduce enormemente las averías derivadas de la conexión y desconexión de los transductores. 4 puertos de sonda activos. Las sondas se integran totalmente (protección).



Sondas de super alta frecuencia
Sonda lineal de hasta 18Mhz y Sonda lineal miniatura hasta 23Mhz.



Gran cantidad de conexiones
4xUSB, Wifi, LAN, Bluetooth, HDMI, DP, DICOM.



Disco duro SSD:
1 Tb de almacenamiento en un disco duro de última generación.
Máxima velocidad, listo en 20s.



Plataforma regulable en altura.

— Por qué **FUS Vet** by **VINNO** —

► Almacenamiento de datos en bruto:

Gracias a la grabación de las imágenes en formato VRD (datos adquiridos por las sondas), los equipos permiten el postprocesamiento de la imagen, realizar mediciones a posteriori o su edición futura de imagen archivada.



Céntrate en obtener la imagen y realiza el estudio sin el paciente.

► Flujo de trabajo adaptado a tus necesidades:

Empezar a trabajar con una sola tecla, manejo completo con un único dedo.
Personalización completa de todos los presets para acelerar el tiempo de diagnóstico.
Los presets son personalizables, por región anatómica y por sonda.
Mediciones y cálculos personalizables y ajustables a la región.



Arrastra las opciones que más te interesen en primera posición para ganar tiempo.

► Conectividad total:

No limites tu equipo a hacer ecografía.
Conecta con tus clientes (envío de informes).

Comparte con compañeros (diagnóstico y formación remota).
Recibe soporte de tu proveedor (técnico y aplicaciones).



Imágenes que **facilitan** el diagnóstico veterinario

