

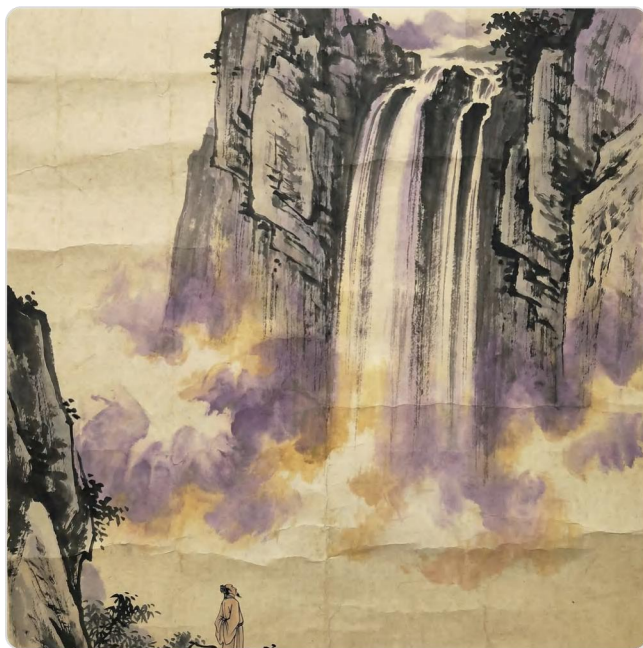
# 中華誦少年志古詩朗誦比賽

誦材資料 · 練習指導

小學初級組 · 弘志組

## 望廬山瀑布

(唐) 李白



日照香爐生紫煙，  
遙看瀑布掛前川。  
飛流直下三千尺，  
疑是銀河落九天。

## 朗誦練習指導

---

這首詩以誇張的手法描繪廬山瀑布的壯觀景象，氣勢磅礴，是李白浪漫主義詩歌的代表作。

【氣勢營造】整首詩氣勢宏大，朗誦時聲音要洪亮有力，尤其是後兩句要有震撼力。

【節奏處理】「日照香爐——生紫煙」前半句平穩，「生」字後語調上揚；「飛流——直下——三千尺」逐字加速，表現瀑布飛瀉的速度感。

【誇張表現】「三千尺」和「落九天」是詩人的誇張手法，朗誦時要讀出驚嘆和讚美之情。

【想像力培養】引導孩子想像瀑布從高山傾瀉而下的壯觀場面，如同銀河從天上落下。

【練習建議】可以觀看廬山瀑布的影片，感受瀑布的氣勢。朗誦時站姿挺拔，目光遠眺，配合手勢表現瀑布的高度。

---

# 題西林壁

【宋】蘇軾



橫看成嶺側成峰，  
遠近高低各不同。  
不識廬山真面目，  
只緣身在此山中。

## 朗誦練習指導

這首詩通過描寫廬山從不同角度觀看的不同面貌，揭示了「當局者迷」的深刻哲理。

【對比節奏】「橫看——成嶺——側成峰」注意「橫」與「側」的對比，語調有變化；「遠近高低各不同」六個方位詞要讀得清晰分明。

【哲理語氣】後兩句是全詩的點睛之筆，語速放慢，語氣沉穩，帶有思考和感悟的味道。

【重音安排】「不識」加重，表示困惑；「只緣」輕讀，帶出原因；「此山中」三字逐漸放慢。

【思維啟發】引導孩子思考：為什麼從不同角度看同一座山會不同？生活中有沒有類似的道理？

【練習建議】可以用積木或模型從不同角度觀察，幫助孩子理解詩中的哲理。朗誦時表情要從好奇轉為恍然大悟。