

30<sup>e</sup>  
ÉDITION

Semaines d'information  
sur  
la santé mentale

ESAO  
Entente SISM  
Atlantique Ouest

> 18 - 31 MARS 2019 <

# SANTÉ MENTALE à l'ère du NUMÉRIQUE

EXPOSITIONS

CINE-DEBATS

PORTES  
OUVERTES @

THEATRE

CONFERENCES



WWW.SEMAINES-SANTE-MENTALE.FR

Beaucouzé (49) • Blain • Châteaubriant • Guémené-Penfao • Guérande • Héric  
La Baule-Escoublac • Nort sur Erdre • Pontchâteau • Rezé • Saint-Nazaire • Savenay

+ D'INFOS SUR

<http://esao.strikingly.com>

ou facebook : collectifESAO



Les organisateurs



Les partenaires



Service communication de l'Ons de l'Est - 02 2019

# Semaines d'information sur la santé mentale

Créées en 1990, les Semaines d'Information sur la Santé Mentale (SISM) s'adressent au grand public.

Localement, s'est créé le collectif « Entente SISM Atlantique Ouest » (ESAO), pour porter ces actions en réunissant des usagers, des familles, des associations, des professionnels et des instances municipales.

Notre volonté est d'être au plus près des parcours de soins, des personnes souffrant de troubles psychiques pour leur donner la parole sur leurs capacités, leur insertion dans la société, l'amélioration de leur qualité de vie et de celle de leur entourage. Il s'agit aussi de rencontrer les acteurs afin de tenter une plus grande cohérence et complémentarité et de travailler ensemble pour lutter contre **l'exclusion et la stigmatisation**.

*Le collectif d'organisation*  
**« Entente SISM Atlantique Ouest »**



Cette 30<sup>e</sup> édition des SISM dont le thème national est

## Santé mentale à l'ère du numérique

sera l'occasion d'échanger autour des apports positifs de cet outil, au service de l'homme : ouverture sur le monde, maintien des liens familiaux à distance, accès à l'information et la culture, prévention, groupes de soutien en ligne... Cela permettra aussi d'échanger autour des pistes d'actions possibles pour favoriser une meilleure compréhension des risques du digital sur la santé mentale : cyber harcèlement, cyberdépendance, isolement social pour ceux qui ne l'utilisent pas...

**2 MARS >  
2 AVRIL**

### Exposition d'arts plastiques

**Héric**

■ Médiathèque - Rue Saint-Pierre

**Horaires d'ouverture de la médiathèque :**

Mardi (16 h > 18 h 30) ; mercredi (10h > 12 h 30 - 14 h > 17 h), jeudi (10 h > 12 h 30), vendredi (16 h > 18 h 30), samedi (10 h > 12 h 30 - 14 h > 16 h)

**Organisateur :** Pôle centre du CHS de Blain (unité d'admission, Accueil Thérapeutique à Temps Partiel (ATTP) d'Héric et ATTP de Châteaubriant

**Contacts :** anne.couedic@ch-blain.fr ou sandrine.lelay@ch-blain.fr

Exposition d'œuvres issues d'ateliers d'expression multisupport en unité d'admission et en structures extra-hospitalières du pôle Centre du CHS de Blain

**Avant Première!**

**Vendredi  
8 MARS**

### Conférence

**Beaucouzé (49)**

**9 h - 17 h**

#### E-santé mentale et Handicap psychique

■ Maison de la culture et des loisirs - Rue du Grand Pin

**Organisateur :** CReHPsy PL (Centre Ressource Handicap Psychique des Pays de la Loire)

**Programme et inscriptions sur le site internet du CReHPsy :**

[www.crehpsy-pl.fr](http://www.crehpsy-pl.fr)

**Contact :** crehpsypaysdelaloire@gmail.com ou au 02.41.80.79.42



**Mardi  
19 MARS**

## Théâtre

**Comédie clownesque : Je le mets où mon cirque ? avec le théâtre d'Isidore**



■ Salle des fêtes du CHS de Blain  
**Organisateur :** Théâtre d'Isidore du CH de Saint-Nazaire (pôle de psychiatrie adulte : CATTP La Touline et hôpital de jour Trimaran)

**Réservations nécessaires auprès du service communication du CHS de Blain :**  
communication@ch-blain.fr ou 02 40 51 53 77  
Spectacle autour du clown et de la place du spontané au sein de notre société.

**Blain**

**15 h**

**Jeudi  
21 MARS**

## Porte ouverte

**Centre d'Accueil Thérapeutique à Temps Partiel (CATTP) La Touline**

■ 3, rue Grenouillet

**Organisateur :** CATTP la Touline secteur 2 du CH de Saint-Nazaire

**Contact :** courriel : i.sigogne@ch-saintnazaire.fr ou tél. : 02 40 90 64 98

Porte ouverte avec présentation de la structure, des médiations proposées ainsi que la présentation d'un travail de réflexion avec les usagers autour de la place du numérique dans leur quotidien.

**Guérande**

**9 h - 16 h**

## Porte ouverte

**Nort sur Erdre**

**Centre d'Accueil Thérapeutique à Temps Partiel (CATTP) transversal**

**14 h - 17 h 30**

■ 14 rue de l'Océan - ZA de la Sangle

**Organisateur :** CATTP transversal de Nort sur Erdre du CHS de Blain

**Contact :** Dr Odul ou Angélique Hanon (courriel : angelique.hanon@ch-blain.fr - tél. : 06 70 34 74 40)

Nous vous proposons de venir découvrir cette structure récente du pôle Est qui a pour mission d'accompagner les usagers du système de santé à travers des activités thérapeutiques.

## Conférence

**Rezé**

**Thérapeutiques à l'ère du numérique : 20 h des expériences en psychiatrie de l'enfant**



« Santé mentale à l'ère du numérique »



■ Médiathèque - 8, place de la Meut  
**Espace Diderot**

**Organisateur :** CH Georges Daumézou

**Contact :** Isabelle Bacoer (Tél. : 02 51 82 93 81 - courriel : isabelle.bacoer@ch-gdaumezon.fr)

A l'occasion des SISIM 2019, une conférence-débat est organisée par des professionnels du CH Georges Daumézou qui s'appuieront sur des retours d'expériences variés pour échanger à propos des outils numériques en psychiatrie de l'enfant.

**Vendredi  
22 MARS**

## Ciné-débat

**Documentaire A ciel ouvert**

**13 h - 17 h 30**

Le débat sera animé par Alexandre STEVENS, psychiatre, psychanalyste, fondateur du Courtil.

■ Salle des fêtes du CHS de Blain

**Organisateur :** Pôle Ouest du CHS de Blain  
**Réservations nécessaires auprès du service communication du CHS de Blain :** 02 40 51 53 77 ou communication@ch-blain.fr



Mariana Otero, cinéaste, a passé près d'une année dans l'institution Le Courtil pour réaliser un documentaire et nous faire découvrir ce lieu singulier, où une clinique originale et inventive au plus près des symptômes de chaque sujet est déployée.

Ce documentaire permet de découvrir comment le Courtil fonctionne, comment le travail y est pensé. Il sera possible d'échanger avec le fondateur de l'institution, interroger son fonctionnement.

**Blain**



**Les manifestations sont ouvertes à tous,  
la plupart sont gratuites.**

**Lundi  
25 MARS**

## Porte ouverte

**Saint-Nazaire  
10 h - 17 h 30**

**Centre Médico-Psychologique Intersectoriel (CMPI) Le Sémaphore et Centre d'Accueil Thérapeutique à Temps Partiel (CATTP) Le Cabestan**

■ CMPI Le Sémaphore - 17, rue de Calmette

**Organisateur :** CH de Saint-Nazaire (pôle de psychiatrie et santé mentale adulte)

**Contact :** Estelle Bouard (Tél. : 02 40 90 52 42 ou 02 72 27 82 92 - Courriel : e.bouard@ch-saintnazaire.fr)

Présentation des différentes structures de soins existantes concernant les prises en charge ambulatoires, dans le cadre de la psychiatrie et santé mentale adulte sur le bassin nazairien. Découverte du CATTP Le Cabestan, du CMPI Le Sémaphore et des associations soignants/ soignés La Couronnée, AIR et le Phare.

**Mardi  
26 MARS**

## Sensibilisation informatique, porte ouverte

**Guémené-Penfao**

## Exposition

**Saint-Nazaire  
10 h - 17 h**

- Sensibilisation aux outils de l'ère numérique **10 - 12 h**

- Porte ouverte du Centre d'Accueil Thérapeutique à Temps Partiel (CATTP) **13 h 30 - 17 h**

■ CATTP transversal - 34, rue Beslé

**Organisateur :** CATTP de Guémené-Penfao du CHS de Blain

**Contacts :** David Remoisenet, Magali Andrzejewski et Valérie Yhuel (Courriel : po.guemeene@ch-blain.fr - Tél. : 02 40 51 16 17)

## De l'ombre à la lumière

■ Hall de la cité sanitaire (salle Groix)  
11, boulevard Charpak

**Organisateurs :** La Couronnée, AIR et le CH de Saint-Nazaire

**Contact :** Tess Guéno (Tél. : 02 72 27 87 76 - Courriel : cattp.cabestan@ch-saintnazaire.fr)

Exposition numérique dynamique de textes courts réalisés en atelier d'écriture animé par Nathalie Palayret, bibliothécaute.

## Théâtre

**La Baule  
20 h**

***Je le mets où mon cirque ? avec le théâtre d'Isidore***

■ Maison des Jeunes et de la Culture (MJC) de la Baule - Place des salines



**Prix :** 6 euros

**Organisateur :** Théâtre d'Isidore du CH de Saint-Nazaire (pôle de psychiatrie adulte : CATTP La Touline et hôpital de jour Trimaran)

**Réservations nécessaires auprès du CATTP La Touline au 02 40 15 62 06**

**Contact :** p.couy@ch-saintnazaire.fr - 02 40 90 64 55

Spectacle autour du clown et de la place du spontané au sein de notre société.

**Mercredi  
27 MARS**

**Stands d'information/  
ciné-conférence**

**Châteaubriant**

**Le numérique, réalité et fiction dans la vie quotidienne**

- Stands d'informations et d'échanges **14 h 30 - 17 h**

- Ciné-conférence

**A partir de 17 h**

■ Cinéma Emeraude - 21, rue de la vernisserie

**Organisateurs** : GEM l'Etoile filante, CCAS de Châteaubriant, Les Apsyades, UNAFAM, la brigade de prévention de la délinquance juvénile et le CHS de Blain (pédopsychiatrie, psychiatrie adulte et Escabelle)

**Contacts** : Aurélie Brétecher, Virginie Lelievre Vignerot (Tél. : 02 40 28 07 88 - Courriel : aurelie.bretecher@ch-blain.fr) ou GEM de Châteaubriant (Courriel : gem.chateaubriant@outlook.com)

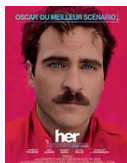
Venez à la rencontre de professionnels des structures médicales, sociales et associatives du secteur de Châteaubriant en lien avec le numérique et la santé mentale.

A partir de 17 h, nous vous invitons à la diffusion de courts-métrages de prévention suivie de l'intervention de professionnels : Stéphanie Martin, assistante sociale et Dr Dominique Rennou, pédopsychiatre.

**Ciné-débat**

**Saint-Nazaire**

**20 h 30**



Film **Her** suivi d'un débat animé par Dr Camille Blain, psychiatre au centre hospitalier de Saint-Nazaire

■ Cinéma Jacques Tati - Maison des associations Agora 1901  
2, bis rue Albert de Mun

**Prix** : 6,50 € et 5 € pour les adhérents de la Couronnée

**Organisateurs** : La Couronnée, cinéma Jacques Tati et le CH de Saint-Nazaire.

**Contact** : Cinéma Jacques Tati (Tél. : 02 40 53 69 63)

Dans un futur proche, un homme, inconsolable suite à une rupture difficile, fait la connaissance de 'Samantha', un programme informatique. Une histoire d'amour va se créer entre eux...



**Les manifestations sont ouvertes à tous,  
la plupart sont gratuites.**

## ➤ Manifestations sur plusieurs jours

**Du 18 au  
22 MARS**



### Exposition

**Saint-Nazaire**

#### Quoi de neuf sur le mur du net ?



■ Hall de la Maison des Associations AGORA 1901  
2, bis Albert de Mun

**Horaires d'ouverture** : Tél : 02 40 00 79 10 - Courriel :  
vieassociative@mairie-saintnazaire.fr ou

**Organisateurs** : Association REVIVRE, la Couronnée,  
UNAFAM, CH de Saint-Nazaire (CATTP Le Cabestan)

**Contact** : Françoise Lacroix (lacroix.flx@gmail.com)

Apports et freins du numérique dans la santé mentale.

Accueil pour une lecture croisée les mardis, jeudis et vendredis tout public de 14 h 30 à 16 h et le mercredi à destination des enfants suivie d'un goûter



Le 20 mars : atelier démonstration de casque de réalité virtuelle  
(séquences logiciels pour tous).

**Du 18 au  
23 MARS**

### Exposition

**Savenay**

#### Internet au quotidien

**14 h - 17 h 30**

■ GEM la main ouverte - 4, place Prince Bois  
**Organisateurs** : Les logements communautaires  
de Pontchâteau et le GEM La main ouverte

**Contact** : Davy Tauveron (Tél. : 06 78 53 16 05 ou  
courriel : mainouverte@orange.fr)

Exposition itinérante sur les avantages et les pièges  
d'internet autour de quatre thèmes : e-learning,  
réseaux sociaux, démarches administratives et  
achats en ligne.

**Du 18 au  
29 MARS**

### Exposition photo

**Pontchâteau**

#### Eau Phare Ouest

■ Médiathèque  
3, rue du Châtelier

**Horaires de la médiathèque** :

lundi et mardi (14 h > 18 h 30),  
mercredi (10 h > 12 h 30 - 14 h > 18 h 30), vendredi (14 h >  
18 h 30), samedi (10 h > 12 h 30 - 13 h 30 > 17 h)

**18 mars :**

- **14 h 30 > 18 h 30** : temps de présence des patients et  
professionnels

- **18 h 30** : vernissage

**Organisateur** : Hôpital de jour de Pontchâteau du CHS de  
Blain

**Contact** : Equipe soignante et Valérie Yhuel - courriel :  
po.pontchateauhdj@ch-blain.fr ou tél. : 02 40 88 18 67

En réponse à un appel à projet ARS/ DRAC sur le thème santé  
culture, l'hôpital de jour (HDJ) de Pontchâteau a organisé  
une session photographie de septembre 2018 à mars 2019.  
Gwénola Haumont, peintre et photographe professionnelle  
a accompagné un groupe de patients à l'acquisition de  
techniques photographiques, à l'éveil artistique, à l'expression  
du regard de chacun sur le monde qui l'entoure.



**Du 19 au  
30 MARS**

## **Exposition/ Porte ouverte**

**Le GEM en photos**

■ GEM les Quatre As' - 42, avenue Albert de Mun

**23 mars (14 h 30) : vernissage suivi  
d'un buffet**

**Organisateur :** GEM les Quatre As' - 42, avenue  
Albert de Mun

**Contact :** Charlotte Le Grand (Tél. : 02 40 66 46 17 ou  
Courriel : [gemstnazaire@gmail.com](mailto:gemstnazaire@gmail.com))

La vie du GEM sous le regard de l'objectif, la capture  
de ces moments de partages grâce au numérique.

**Saint-Nazaire**

**10 h - 17 h 30**

## **Exposition de livres**

**Saint-Nazaire**

**Focus « Santé mentale à l'ère du numérique »**

■ Médiathèque Etienne Caux

6, rue Auguste Baptiste Lechat

**Horaires d'ouverture de la  
médiathèque :** Mardi (12 h > 19 h),

mercredi et vendredi (10 h > 12 h - 14 h > 19 h),

jeudi (16 h > 19 h), samedi (10 h > 12 h - 14 h > 18 h)

**Organisateurs :** UNAFAM/ médiathèque de Saint-Nazaire

**Contact :** [44@unafam.org](mailto:44@unafam.org) ou 02 51 83 17 73



**Du 25 au  
29 MARS**



## **Exposition**

**Saint-Nazaire**

**Souffrance psychique, on en parle ?**

■ Hall de la cité sanitaire - 11, boulevard Georges Charpak

**Horaires :** En libre accès 24/ 24, à partir de 10 h le 25 mars et jusqu'à 17 h le 29 mars

**Organisateurs :** La Couronnée, le CH de Saint-Nazaire (CATTP Le Cabestan), REVIVRE,  
UNAFAM et A2C44

**Contact :** Tess Guéno ([cattp.cabestan@ch-saintnazaire.fr](mailto:cattp.cabestan@ch-saintnazaire.fr))

Informations sur les différents lieux d'écoute et de soutien de Saint-Nazaire et sa région,  
exposition *Quoi de neuf sur le mur du net ?*

**Du 25 au  
30 MARS**

## **Exposition**

**Pontchâteau**

**Internet au quotidien**

■ Salle de la Boule d'Or - 38, rue Maurice Sambron

**Horaires :** En libre accès, lundi (16 h > 21 h 30), mardi (18 h > 21 h), mercredi  
(9 h > 22 h), jeudi (14 h > 22 h), vendredi (17 h > 22 h), samedi (9 h > 18 h)

**Organisateurs :** Les logements communautaires et le GEM La main ouverte

**Contact :** Davy Tauveron ([mainouverte@orange.fr](mailto:mainouverte@orange.fr) ou 06 78 53 16 05)

Exposition itinérante sur les avantages et les pièges d'internet autour de quatre  
thèmes : e-learning, réseaux sociaux, démarches administratives et achats en  
ligne.



**Les manifestations sont ouvertes à tous,  
la plupart sont gratuites.**

Les **Semaines d'information sur la santé mentale** (SISM) s'adressent au grand public.

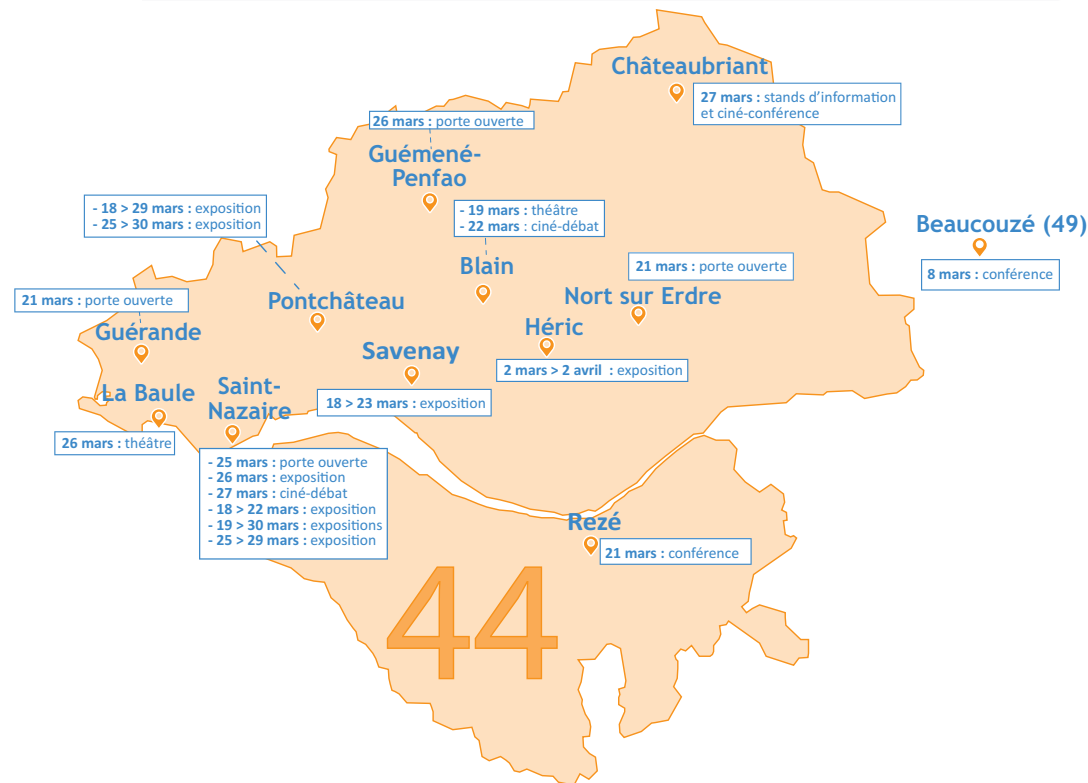
Chaque année, citoyens, associations, professionnels organisent des actions d'information et de réflexion dans toute la France.

#### LES CINQ OBJECTIFS DES SISM

1. **SENSIBILISER** le public aux questions de santé mentale.
2. **INFORMER**, à partir du thème annuel, sur les différentes approches de la santé mentale.
3. **RASSEMBLER** par cet effort de communication, acteurs et spectateurs des manifestations, professionnels et usagers de la santé mentale.
4. **AIDER** au développement des réseaux de solidarité, de réflexion et de soin en santé mentale.
5. **FAIRE CONNAÎTRE** les lieux, les moyens et les personnes pouvant apporter un soutien ou une information de proximité.



Créé depuis 4 ans, le collectif ESao (Entente SISM Atlantique Ouest) regroupe différents acteurs, partenaires et organisateurs dans le cadre des Semaines d'Information sur la Santé Mentale (SISM). Il est localisé dans le nord du département de la Loire-Atlantique.



## Plus forts ensemble contre l'exclusion et la stigmatisation

**Organisateurs :** Le centre hospitalier de Saint-Nazaire - Le centre hospitalier spécialisé de Blain - Le centre hospitalier Georges Daumézou de Bouguenais - Le Groupe d'Entraide Mutuelle (GEM) L'étoile Filante - Le GEM La main ouverte - Le GEM Les Quatre As' - A2C44 - Union nationale de familles et amis de personnes malades et/ou handicapées psychiques (UNAFAM) - Santé Mentale France - Association REVIVRE - Aide Insertion Réadaptation (AIR) - La Couronnée - Ailleurs - Les Apsyades - Le CCAS de Châteaubriant - La brigade de prévention de la délinquance juvénile (BPDJ) - Le Centre Ressource Handicap Psychique des Pays de la Loire (CRHPsy PL)

**Partenaires :** Blue Lab - La maison des jeunes et de la culture (MJC) de la Baule - La médiathèque d'Héric - La médiathèque de Pontchâteau - La médiathèque de Rezé - La médiathèque de Saint-Nazaire - La mairie de Pontchâteau - La mairie de Saint-Nazaire - Cinéma Jacques Tati de Saint-Nazaire - Le cinéma Eméraude de Châteaubriant - Alliance - La radio la Tribu - Le texte libre (Nathalie Palayret, bibliothérapeute)

Retrouvez le programme détaillé sur le site internet : <http://esao.strikingly.com>  
ou sur la page Facebook : collectifESAO

Retrouvez le programme national par ville sur : [www.semaine-sante-mentale.fr](http://www.semaine-sante-mentale.fr)