

# SCI CHABLAIS PARC II

UNE SOCIETE DU GROUPE VIRGIL

## IMMEUBLE H

avenue de la Gare  
74100 ANNEMASSE

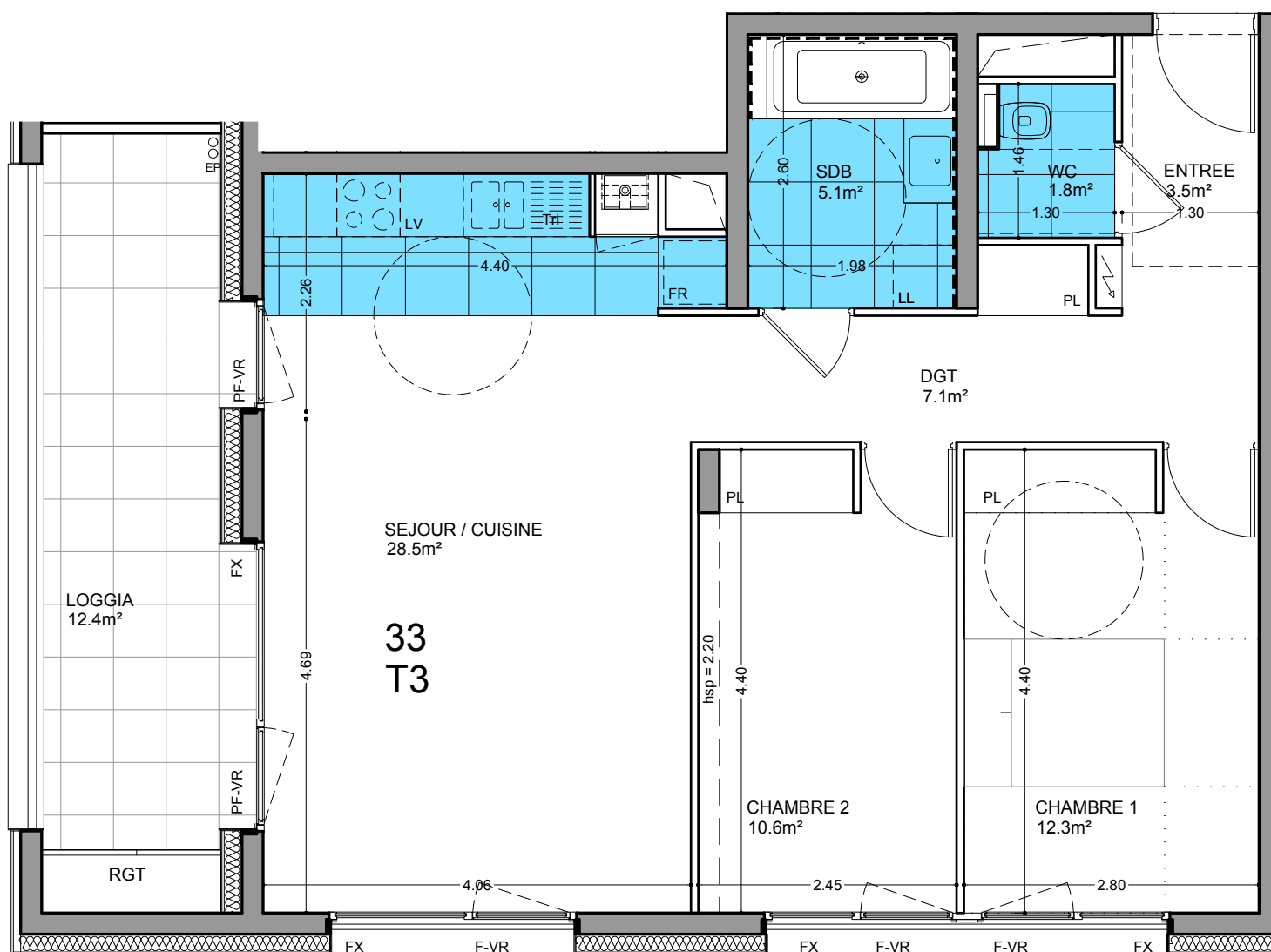
N° appartement : **3.3**

Niveau R+3  
Type 3

### Tableau de surfaces

Entrée	3.5 m <sup>2</sup>
dgt	7.1 m <sup>2</sup>
Séjour & Cuisine	28.5 m <sup>2</sup>
Chambre 1	12.3 m <sup>2</sup>
Chambre 2	10.6 m <sup>2</sup>
sdb	5.1 m <sup>2</sup>
WC	1.8 m <sup>2</sup>
<b>Surface habitable</b>	<b>68.9 m<sup>2</sup></b>

Loggia	12.4 m <sup>2</sup>
<b>Surface Totale Privative</b>	<b>81.3 m<sup>2</sup></b>



0 1 2 m

Carrelage Sol

Carrelage Mur

Tableau Elec

Soffite

PLacard

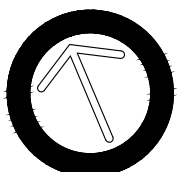
PF: Porte fenêtre

F: Fenêtre

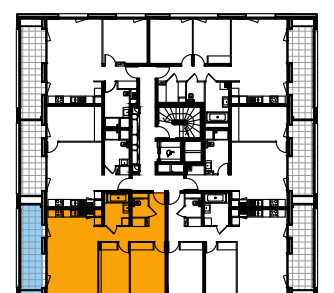
FX: Châssis fixe

VR: Volet roulant

ST: Store



**Nota :** Des modifications sont susceptibles d'être apportées à ce plan en fonction des nécessités techniques, réglementaires ou commerciales de la réalisation, tant en ce qui concerne les dimensions libres que l'équipement. Les surfaces et hauteurs indiquées sont approximatives. Les retombées, soffites, faux-plafonds, ainsi que l'emplacement des équipements sont figurés à titre indicatif. Les plantations éventuelles ne sont pas contractuelles.



26 OCTOBRE 2018 / V11