



# DÉPLOIEMENT PERSONNEL

*Activer son potentiel > Révéler sa singularité*

---

# DÉPLOIEMENT COLLECTIF

*Se rencontrer > Échanger > Co-créeer les futurs souhaités*



## Déploiement personnel pour :

- Être pleinement soi, révéler ses talents et son unicité
- Gérer son énergie
- Libérer sa créativité
- Transformer son Leadership

## Formations - Séminaires

- **Équilibre & Énergie** > *gérer son énergie*
- **Gold Inside®** > *déployer ses richesses intérieures*
- **HARPE** > *Harmonie, Relation, Performance (distanciel)*
- **Phoenix** > *transformer son leadership (présenciel/distanciel)*

## Ateliers - Événements

- **VibraSons** > *se recentrer, s'écouter*
- **Les Ateliers de l'Être** > *Science et Conscience (distanciel)*
- **Studio Énergie** > *se relaxer, s'énergiser (distanciel)*

## Conférences

- **Révélez-vous !** > *se re-connaître, activer ses talents*

## Déploiement collectif pour :

- Mobiliser, fédérer les énergies et les communautés
- Coopérer pour construire un avenir de qualité

## Formations - Séminaires

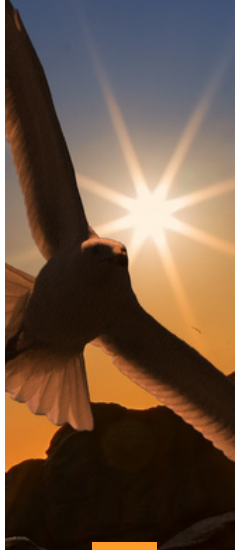
- **Formation de Formateurs** > *pédagogies actives*
- **Le Mode Orchestre** > *manager l'équipe-orchestre*
- **Delight!** > *cultiver la Qualité de Vie au Travail*

## Ateliers - Événements

- **Business Orchestra®** > *orchestrer ses enjeux, composer l'hymne ADN, le chœur de sa communauté*
- **Énergie & Impact** > *créer un collectif d'énergie*
- **Les RV du Cercle** > *transformer et faciliter les projets*

## Conférences

- **Energie & Impact** > *les leçons des Arts martiaux*
- **Mode Orchestre** > *manager par la musique*



**Quaema**  
**Patrick Moreau**  
Design de parcours  
transformatifs  
+33 6 30 71 95 03  
p.moreau@quaema.fr  
www.quaema.fr