



RAPPORT
D'ACTIVITÉ
2024



Mission Locale
Pays d'Évreux et Eure Sud
NORMANDIE



MOHAMED DERRAR

Président de la Mission Locale Pays d'Évreux et Eure Sud

L'année 2024 restera marquée par une succession de défis, de rebondissements et de transformations profondes pour notre Mission Locale. Si elle a parfois été difficile, notamment sur le plan des ressources humaines et de la gouvernance, elle a aussi été riche en initiatives, en partenariats consolidés et en innovations au service des jeunes que nous accompagnons.

Une gouvernance fragilisée mais résiliente

2024 a vu la nomination d'une nouvelle directrice, symbole d'un nouveau souffle pour notre structure. Quelques semaines après son arrivée, elle a dû être placée en arrêt maladie, plongeant l'équipe dans une période d'incertitude et de fragilité.

Cet épisode a été suivi par une réorganisation de la direction :

- L'arrivée d'une assistante administrative, qui a accompli un travail remarquable, notamment sur la partie comptable, en assurant un remplacement efficace.
- La nomination d'un directeur par intérim, dont l'engagement et la disponibilité ont permis de rétablir un climat d'apaisement et de sérénité.

Au-delà de ces changements, il convient de souligner le rôle central de **conseillers et chargées d'accueil**. Qui par leur mobilisation et leur professionnalisme, ont su maintenir la qualité de l'accueil du public et son accompagnement. Leur engagement a permis aux jeunes de bénéficier d'une véritable continuité de services, malgré les difficultés internes.

Un contexte en évolution : vers le Réseau pour l'Emploi

La pré-configuration du Réseau pour l'Emploi, dans le cadre de la Loi pour le Plein Emploi, a constitué un tournant majeur. Cette réforme a renforcé les synergies avec les acteurs de l'emploi et de l'insertion du territoire : France Travail, Cap Emploi, Évreux Portes de Normandie, le Conseil Départemental de l'Eure, entre autres.

Ce rapprochement se traduit par une collaboration plus étroite, une complémentarité accrue et une meilleure lisibilité des actions pour les jeunes et les employeurs. Il permet également d'innover en expérimentant des actions d'insertion par la sport.

Santé globale et santé mentale des jeunes

2024 a vu la poursuite de notre projet de santé globale ainsi que du projet « Bien dans sa tête », axé sur la santé mentale des jeunes. Contribuer à l'amélioration du bien-être psychologique des jeunes est devenu une priorité incontournable. Nos actions témoignent de notre volonté d'apporter des réponses adaptées à un sujet sensible et crucial pour l'avenir.

Un engagement inclusif des jeunes en situation de handicap

Notre partenariat avec les acteurs du champ du handicap (ESAT, IMPRO, IME...) s'est intensifié en 2024. Cette dynamique répond à une évolution notable de notre public : **16,8 % des jeunes accueillis pour la première fois étaient en situation de handicap**.

Cette réalité nous engage à poursuivre le développement d'actions spécifiques et inclusives.

Sécuriser et diversifier les financements

2024 a également été marquée par un engagement fort dans la réponse aux appels à projets et manifestations d'intérêt, afin de consolider nos financements et d'élargir notre offre d'accompagnement. Parmi eux :

- « **Bien s'orienter, c'est la base !** » : financé par des fonds européens et la Région Normandie, ce projet permettra à 150 jeunes de bénéficier d'une action d'orientation entre le 1er octobre 2024 et le 28 février 2026.
- « **Les sommets de la réussite** » : débutant en 2025 pour trois ans, ce projet offrira à 60 jeunes éloignés des institutions une action de remobilisation innovante, basée sur la pratique de l'escalade.

Conclusion

Malgré une année parfois difficile, marquée par des défis organisationnels et des tensions en ressources humaines, notre Mission Locale est restée fidèle à ses valeurs : **proximité, innovation et inclusion**.

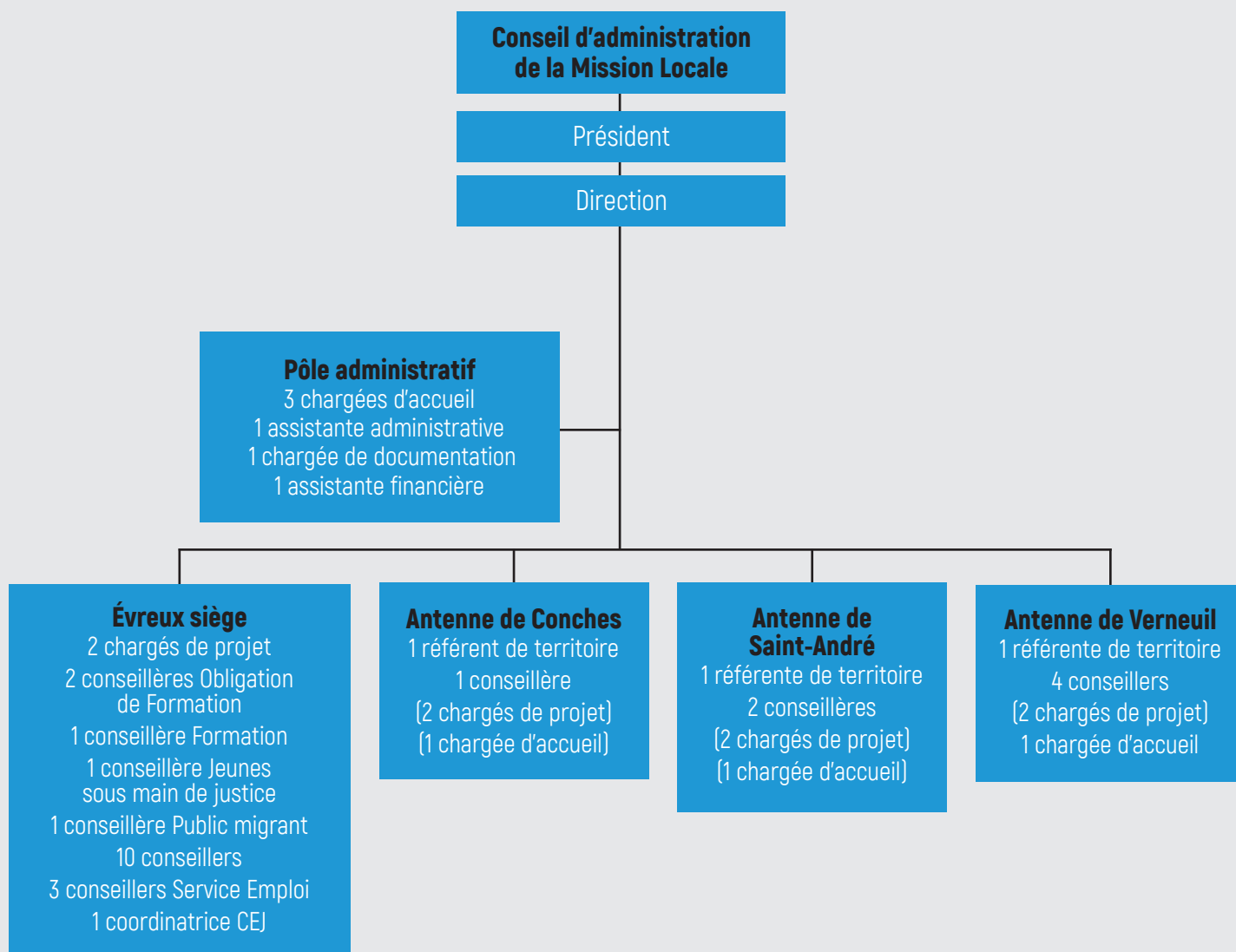
Nous avons traversé cette période grâce à la solidarité, au professionnalisme et à l'engagement collectif de nos équipes. L'année 2024 s'est clôturée avec l'atteinte de nos objectifs et des comptes positifs, ce qui constitue une satisfaction collective. Ces résultats solides nous permettent d'aborder 2025 avec confiance et sérénité.

Je remercie chaleureusement tous les acteurs et partenaires de notre **Mission Locale Pays d'Évreux et Eure Sud**.

Enfin, nous restons concentrés sur notre objectif premier : **l'intérêt des jeunes accompagnés**. Notre engagement est et restera sans faille, au travers de nos dispositifs, antennes et permanences sur le territoire.

Au service des jeunes de notre territoire. Ensemble, nous continuerons à faire de la Mission Locale un lieu d'opportunités et d'espoir pour chaque jeune.

ORGANIGRAMME



MISSION LOCALE PAYS D'ÉVREUX ET EURE SUD

Espace du Parvis - 3 rue Jean Jaurès - 27000 Évreux

Tél. : 02 32 39 77 04 - Courriel : contact@ml-Évreux.fr

www.missionlocalepaysdevreuxeteuresud.net



facebook.com/missionlocale.evreux/
4 062 abonnés



instagram.com/jeunesmlevreuxeteuresud/
346 abonnés



linkedin.com/mission-locale-pays-d-evreux-et-eure-sud
914 abonnés

PARTENAIRES ET FINANCEURS

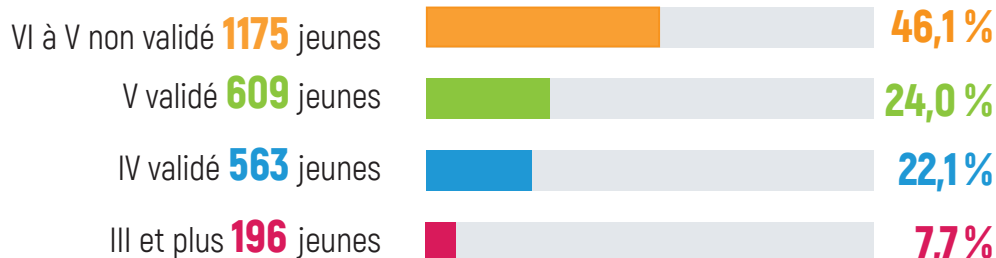


CHIFFRES CLÉS

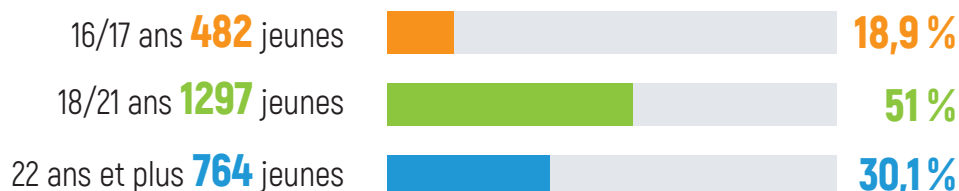
2 543

jeunes accompagnés

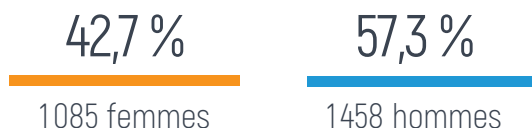
RÉPARTITION PAR NIVEAU



RÉPARTITION PAR ÂGE



RÉPARTITION PAR GENRE : PARITÉ



DÉFINITION DES NIVEAUX SELON I MILO

Un «niveau» peut avoir une valeur de niveau I jusqu'au niveau VI.

Il peut être «scolaire» ou «validé»

• **Niveau validé** : dernière certification obtenue (la plus élevée)

• **Niveau scolaire** : plus haut niveau de certification obtenue, sinon le plus haut niveau de classe atteinte (le niveau scolaire peut être supérieur au niveau validé)

PRÉCISIONS :

• **Niveau I** : diplôme de niveau égal et supérieur à bac+4 ou 5 : master, doctorat, diplôme de grande école...

• **Niveau II** : Diplôme de niveau bac+3 ou 4 : licence, maîtrise ou équivalent.

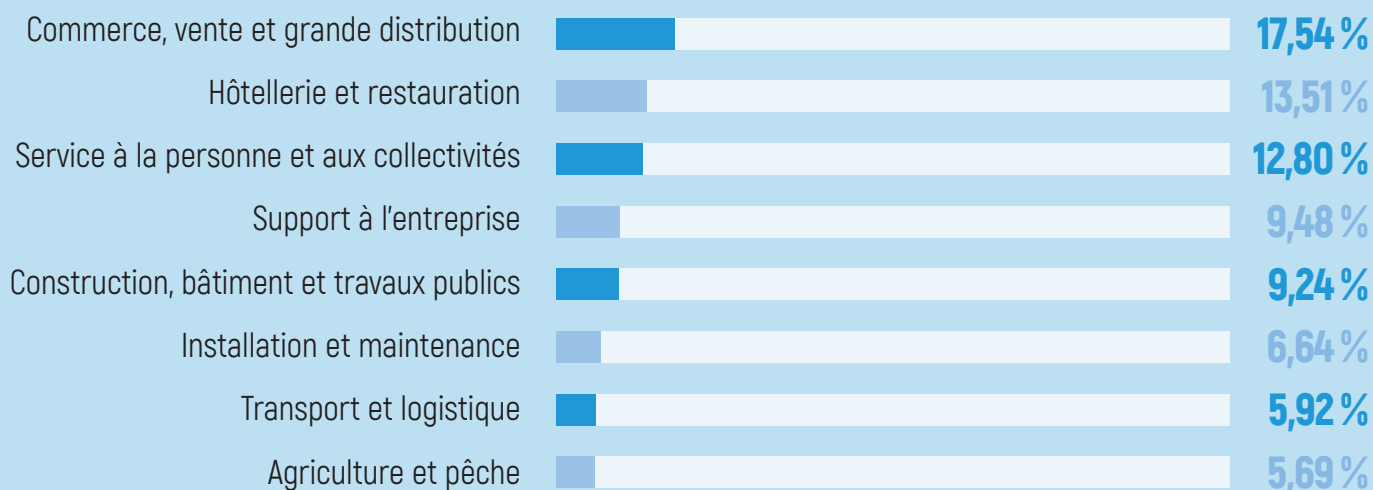
• **Niveau III** : diplôme de niveau bac+2 : DUT, BTS, écoles des formations sanitaires ou sociales...

• **Niveau IV** : Terminale réalisée, Bac général, technologique ou professionnel, BP, BT ou équivalent ; ou bien abandon des études supérieures sans diplôme.

• **Niveau V** : CAP ou BEP ou bien sorti de 2nd cycle général et technologique avant l'année de terminale.

• **Niveau VI et V bis** : sorti en cours de 1^{er} cycle de l'enseignement secondaire (de la 6^{ème} à la 3^{ème}); ou bien abandon en cours de CAP ou BEP avant l'année terminale.

PALMARÈS DES SECTEURS DEMANDÉS

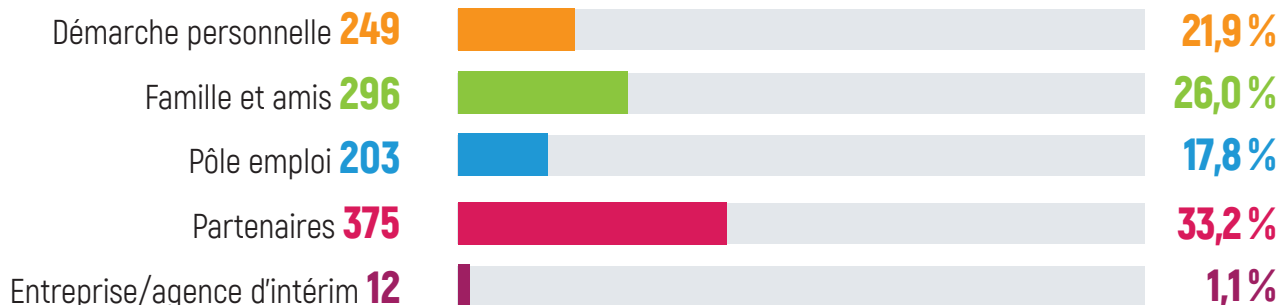


PREMIERS ACCUEILS

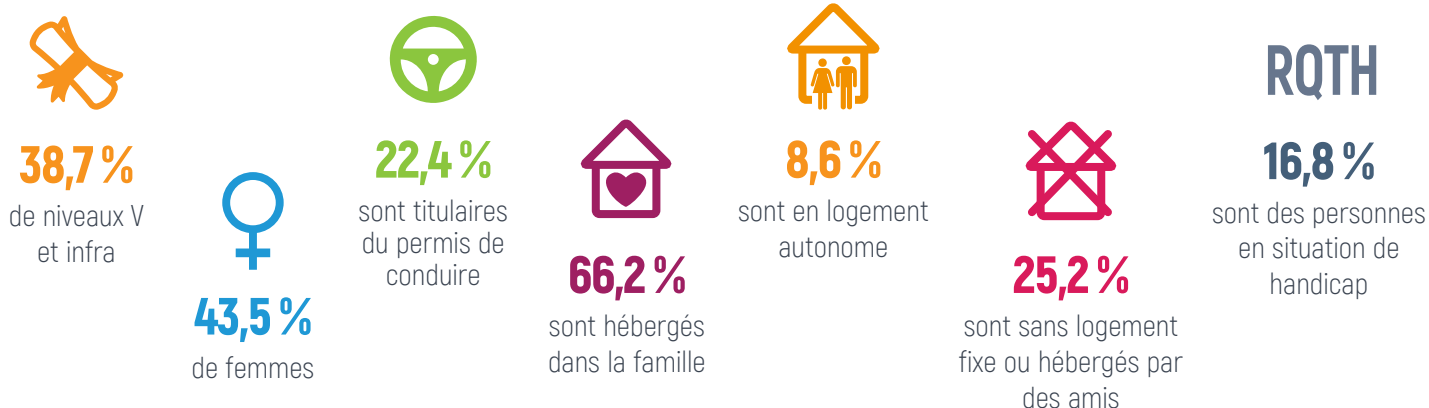
1 139

jeunes nouvellement accueillis

ORIGINE DE LA VENUE

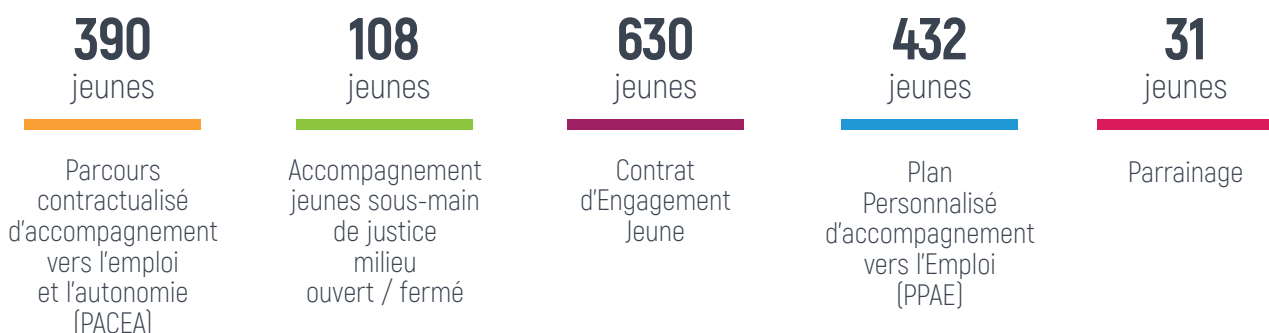


CARACTÉRISTIQUES DES JEUNES EN PREMIER ACCUEIL



ACTIVITÉ DE LA MISSION LOCALE

PARCOURS D'ACCOMPAGNEMENT RENFORCÉ



NATURE DE L'ACCOMPAGNEMENT 81 128 ÉVÉNEMENTS POUR 72 53 JEUNES *

NATURE DES ÉVÉNEMENTS	NOMBRE D'ÉVÉNEMENTS	NOMBRE DE JEUNES
Entretiens individuels	17 233	2 581
Ateliers collectifs	8 536	1 035
Informations collectives	242	195
Entretiens partenaires et médiation	632	461
Autres contacts (SMS, mails, tel, courriers, visites, administratif)	22 841	7 421

* Plusieurs événements peuvent concerner le même jeune

SITUATIONS DES JEUNES DÉMARRÉES DANS L'ANNÉE

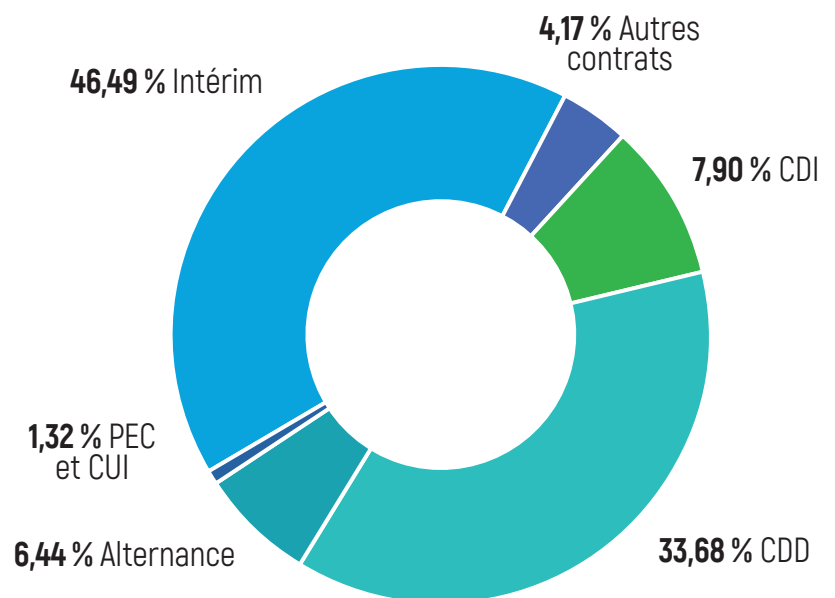
1 137

jeunes ont démarré une situation professionnelle dans l'année 2024

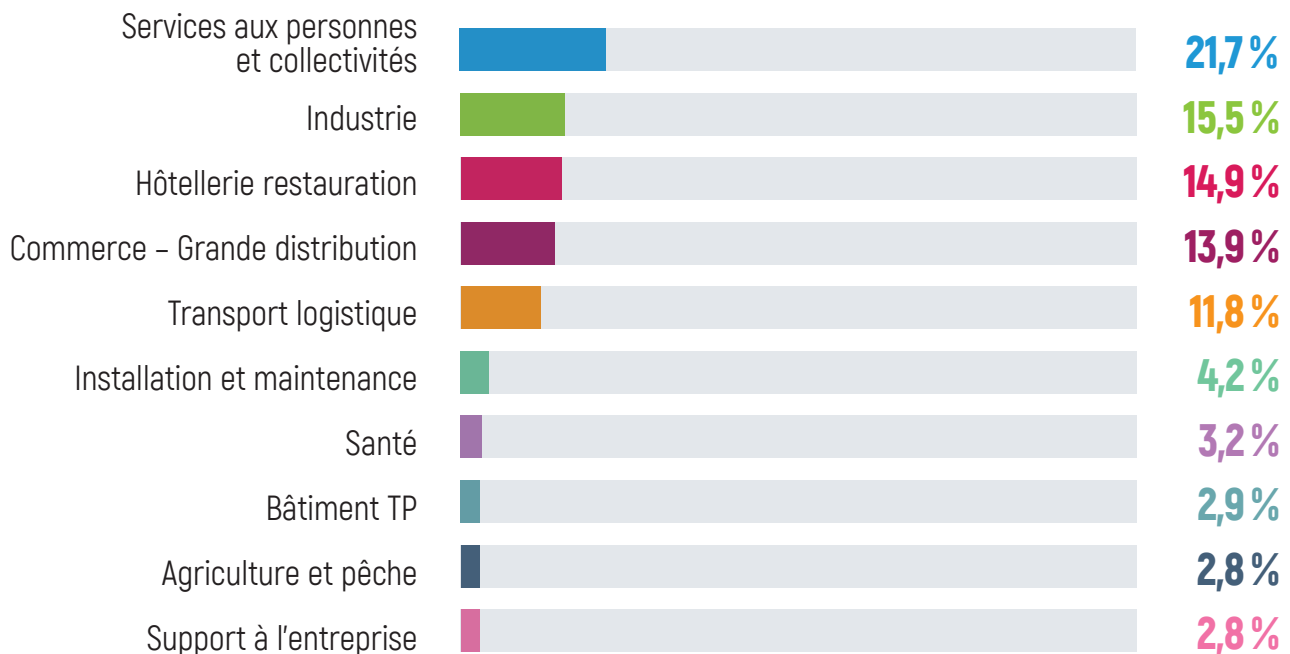
TYPE DE SITUATION	NOMBRE DE JEUNES	NOMBRE DE SITUATION
Emploi	600	1 278
Alternance	87	87
Scolarité / Formation	267	287
Immersion en entreprise	407	591
Service Civique)	41	41

SITUATIONS EMPLOI

TYPES DE CONTRATS



CONTRATS SIGNÉS PAR DOMAINES PRINCIPAUX



ACCÈS À LA FORMATION

235

jeunes ont démarré une formation
dans l'année 2024

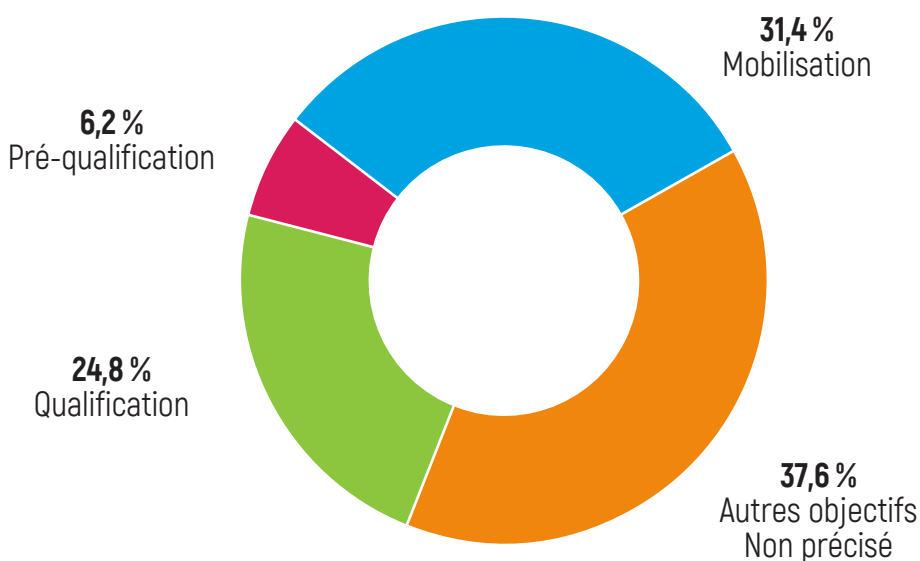
31,6 %

France Travail, financement
individuel, Agefiph, autres...

68,4 %

Région Normandie

TYPES DE FORMATION



AIDES FINANCIÈRES MONTANT CUMULÉ/MOYEN

- **372** jeunes ont bénéficié de l'allocation PACEA pour un montant moyen/cumulé de **38 530 €**
- **924** jeunes ont bénéficié de l'allocation CEJ pour un montant moyen/cumulé de **2 054 530 €**

LA MISSION LOCALE VUE PAR LES JEUNES ET LES ENTREPRISES

Baromètre 2024 des Missions Locales

96 % des jeunes sont satisfaits ou très satisfaits de leur Mission locale

95 % des jeunes recommanderaient la Mission Locale à leurs amis

92 % des entreprises interrogées sont satisfaites des services rendus par la Mission Locale de leur territoire

90 % des entreprises considèrent que la Mission Locale connaît bien les entreprises

RÉSEAU POUR L'EMPLOI - ACTIONS PARTENARIALES

«LA PLACE DE L'EMPLOI»

Le 27 juin 2024, la Mission Locale Pays d'Évreux et Eure Sud a participé à l'événement «La Place de l'Emploi», organisé au cœur du quartier prioritaire de la Madeleine à Évreux.

Cette action, portée par France Travail et la Préfecture de l'Eure, en collaboration avec les agences France Travail d'Évreux, EPN (Évreux Portes Normandie), CAP Emploi, JOB 27 et la Mission Locale, a réuni plus de 40 partenaires de l'emploi et de la formation. Avec une fréquentation remarquable de 706 visiteurs, l'événement a permis aux habitants du quartier et de la ville de rencontrer de nombreux acteurs de l'accompagnement vers l'emploi : entreprises, agences d'intérim, centres de formation, représentants

des métiers de la défense, etc. La Mission Locale s'est pleinement mobilisée pour informer les jeunes sur les dispositifs d'insertion, répondre à leurs questions et les orienter dans la construction de leur projet professionnel. Les retours des partenaires présents ont été très positifs, saluant la qualité des échanges et des profils rencontrés.



LANCEMENT DU PROJET IMPACT RUGBY 2024

L'INSERTION PROFESSIONNELLE PORTÉE PAR LES VALEURS DU SPORT

Nous avons eu le plaisir de donner le coup d'envoi du projet Impact Rugby 2024, initié par France Travail Évreux et Évreux AC Rugby, que nous remercions sincèrement pour cette initiative inspirante.

Un dispositif innovant mêlant sport, développement personnel et insertion professionnelle.

Porté par les valeurs du rugby (entraide, partage,



dépassement de soi), le projet propose aux participant(e)s des activités sportives, mais aussi des cours de théâtre pour renforcer la confiance en soi et la posture professionnelle.

Il permet également la découverte de métiers, des rencontres avec des entreprises locales et un accompagnement adapté aux besoins de chacun(e).

Nous sommes fiers de participer à cette initiative porteuse de sens, où le sport devient un véritable moteur de transformation sociale. Merci à tous les acteurs mobilisés pour faire de Impact Rugby 2024 un tremplin vers l'avenir.

RECRUTEMENT PAR LE SPORT

UNE RENCONTRE UNIQUE ENTRE EMPLOYEURS ET CANDIDATS !

Le 3 décembre 2024, une nouvelle journée « du stade vers l'emploi » a eu lieu à Évreux. Cette action proposée par France Travail, en partenariat avec la Mission Locale Pays d'Évreux et Eure Sud, offre une opportunité unique pour recruteurs et demandeurs d'emploi de se rencontrer autrement.

Le principe est simple : abolir les préjugés liés aux CV et aux entretiens classiques en permettant aux demandeurs d'emploi et aux recruteurs de se rencontrer dans un cadre anonyme et ludique, via des activités sportives accessibles à toutes et tous. Cette nouvelle approche du recrutement met en lumière les qualités humaines et relationnelles des participants à travers les valeurs du sport, en l'occurrence celles de la Savate Boxe Française lors cette journée. Le matin, les participants répartis en équipes anonymes, partagent des activités sportives encadrées favorisant l'entraide, la collabo-



ration et l'échange. Après un déjeuner convivial partagé par toutes et tous, place aux rencontres professionnelles ! Les employeurs lèvent l'anonymat et s'engage alors un job dating sans CV ni barrières formelles. Une opportunité unique de créer des connexions professionnelles dans une ambiance ludique et dynamique !

LES ÉVÉNEMENTS EMPLOI EN 2024

JANVIER

26 et 27 janvier

Salon des Métiers, de l'Emploi et de l'Orientalion
Halle des expositions - Évreux

MARS

19 mars

Journée découverte des métiers de l'horticulture
CFPPA Horti-Pôle - Évreux.
Accompagnement d'un groupe de jeunes.



MAI

30 mai

Salon de l'Emploi L4M « 24H pour l'Emploi et la formation »
CCCI des Portes de Normandie - Évreux



SEPTEMBRE

12 septembre

Salon de l'Emploi Actu.fr
CCI des Portes de Normandie - Évreux



DÉCEMBRE

3 décembre

Du Stade Vers L'Emploi - Savate Boxe française
Sport et recrutement
Gymnase Pablo Neruda - Évreux



FÉVRIER

19 février

« 24 heures pour l'Emploi »
Stade Jesse Owens - Val de Reuil
Accompagnement d'un groupe de jeunes.

AVRIL

11 avril

Journée des emplois du Transport et de la Logistique
Parc de Trangis - Évreux



JUIN

25 juin

Forum Emploi Recrutement Métiers dans l'habitat Social
SAIEM AGIRE - Place Kennedy - Évreux



OCTOBRE

7 octobre

Lancement projet EAC RUGBY
Remobilisation des personnes éloignées de
l'emploi grâce au rugby et à ses valeurs.
Stade Roger Rochard - Évreux (27)



LES ATELIERS

ATELIER LOISIRS - CONVIVIALITÉ ET LIEN SOCIAL

L'atelier Loisirs permet aux jeunes de créer du lien avec d'autres jeunes, de développer leur confiance en eux, de se sociabiliser et de découvrir des activités diverses et variées ; Jeux d'extérieur et de société, création manuelle, préparation de crêpes... Après ou pendant l'activité, nous partageons un moment convivial autour d'un goûter afin d'échanger sur l'après midi.

L'atelier est proposé 1 fois par mois pour 10 jeunes environ. Les propositions d'activités sont choisies selon les souhaits de tous les participants, de la météo et selon les possibilités offertes par la Mission Locale.

Pour 2025, nous pensons ouvrir cet atelier à 15 jeunes, avec des nouvelles activités et une sortie spéciale dans l'année (bowling, accrobranche, laser game... ?)



MINI OLYMPIADES

Stacy : « cet atelier m'a beaucoup apporté, j'ai un peu plus de confiance en moi »

NOËL

Lya : « Ça m'a permis de me sociabiliser plus qu'avant, j'ai appris certaines notions comme le travail d'équipe, il y a aussi l'imagination et l'originalité quand nous avons fait notre propre couronne de Noël, en bref l'atelier permet de se détendre tout en apprenant certaines notions »



Création de couronne de Noël

Des crêpes pour la chandeleur !



Évreux et Eure Sud - Parcours Regards

La Mission Locale Pays d'Évreux et Eure Sud bénéficie depuis 2022 de l'action de médiation culturelle Parcours Regard. Cette action éducative financée par la Région Normandie offre aux jeunes l'opportunité de découvrir une création culturelle en trois temps : représentation au sein de la Mission Locale, atelier avec les artistes et représentation en salle de spectacle.

En 2024 et pour la première fois, les jeunes accompagnés par la Mission Locale ont pu découvrir une proposition théâtrale avec La Bande à Léon, collectif de trois comédiens engagés. Les jeunes ont eu la chance de découvrir et de participer à la représentation de la pièce Au pays des hypers. Ils ont ensuite eu rendez-vous au théâtre Legendre d'Évreux pour assister à la représentation de La Mer de Poséidon en Caddie.



Lors du bilan avec le CEMEA Normandie, les jeunes ont pu témoigner de leur appétence pour cette action qui leur a permis d'accéder à la culture de façon innovante.

LES ÉVÉNEMENTS SUR NOS ANTENNES

LE LIEN SOCIAL AU PROFIT DE L'INCLUSION

ANTENNE DE SAINT-ANDRÉ DE L'EURE

La Mission Locale de St-André a proposé des ateliers lien social à des jeunes en situation de handicap sortis depuis plusieurs années du système scolaire et n'ayant plus aucun contact avec leurs pairs. Dans ce cadre, nous avons sollicité le service propreté d'EPN pour organiser un atelier de sensibilisation au tri des déchets auprès de ces jeunes. Le but étant de les faire monter en compétence notamment dans la vie quotidienne et citoyenne.

Lors de cette matinée, Yanick est intervenu pour présenter les principes du tri sélectif. Les jeunes ont eu l'opportunité d'explorer un camion poubelle et même d'y monter.

L'intervenant, également bénévole à l'APF, a parlé du projet « Petits voyages de jeunes Eurois » à des jeunes captivés par cette nouvelle opportunité.

A la suite cet atelier, une réunion a été organisée avec Ina DE-ROUET de l'APF. Plusieurs jeunes se sont mobilisés dans cette action et ont également été formés à la sensibilisation au handicap. Ils ont donc pu animer une session de sensibilisation avec deux parcours (fauteuil et non-voyants) auprès d'autres jeunes au sein de nos locaux d'Évreux.

Développant ainsi leur mobilité et leurs compétences, ces jeunes peuvent appréhender aujourd'hui le monde du travail et bénéficier d'ateliers professionnels de la Mission Locale.

Sensibilisation au handicap



JOURNÉE « VIS MA VIE D'ANIMATEUR »

ANTENNE DE VERNEUIL D'AVRE ET D'ITON.

En mars 2024, en coordination avec le service Jeunesse de l'interco Normandie Sud Eure, la Mission Locale a mis en place une journée d'immersion au centre de loisirs de Verneuil d'Avre et d'Iton.

Cette initiative originale a permis à 12 jeunes en recherche d'orientation ou d'emploi de découvrir le métier d'animateur. Encadrés par des professionnels, ils ont ainsi pu s'initier aux activités et aux responsabilités liées au métier, dans un cadre concret et bienveillant.

L'objectif était double : faire naître des vocations dans un secteur en tension et favoriser l'insertion professionnelle de ces jeunes. L'expérience a été jugée positive à la fois par les jeunes et par le service Jeunesse de l'Interco Normandie sud Eure. Suite à cette journée des stages ont été réalisés pour les jeunes volontaires. Au final, 3 jeunes ont été recrutés en tant qu'animateur, suite de cette journée et aux immersions (PMSMP) qui auront permis de confirmer ce projet.

Une action qui ne demande qu'à être renouvelée !

PRÉSENCE HORS-LES-MURS - Summer Ball 2024 - Évreux



Au début de l'été 2024, l'association LIFE EVENTS a organisé une nouvelle édition du Summer Ball.

Cet événement proposait un tournoi de basket 3 contre 3 ainsi qu'un village partenaires permettant au public présent de s'informer sur les métiers et les formations du territoire ou encore sur les structures pouvant les accompagner dans le cadre de leur insertion professionnelle.

Nous sommes heureux d'y avoir participé et d'avoir réalisé de belles rencontres côté jeunes mais également côté partenaires. LIFE EVENTS a su proposer un événement de qualité et mobiliser de nombreux jeunes bénévoles résidant à la Madeleine.

LES ÉVÉNEMENTS AVEC LE RÉSEAU

SEMAINE NATIONALE DES MISSIONS LOCALES 2024

Chaque année, les Missions Locales proposent durant une semaine des événements partout en France. En 2024, la Semaine Nationale des Missions Locales était consacrée en au sport.

Du 12 au 20 septembre, la Mission Locale Pays d'Évreux et Eure Sud a proposé chaque jour une action autour de ce thème.

Pour l'ouverture de la Semaine Nationale des Missions Locales 2024, les jeunes ont pu tester leur culture générale grâce à un quiz sportif interactif. La semaine s'est poursuivie par une course d'orientation, une initiation à la thèque et au rugby flag. Le club des Pirates d'Évreux nous a fait le plaisir d'accepter d'initier un groupe de jeunes au tennis ballon.

Enfin, la finale du tournoi de eSport sur le jeu Fall Guys a clôturé cette très belle semaine (ce tournoi a été rendu possible grâce au soutien de l'Association Régionale des Missions Locales de Normandie).



La course d'orientation

PRINTEMPS DU SPORT 276

L'ARML Normandie et la Mission Locale de l'Agglomération Rouennaise ont organisé le 14 mai 2024 le Printemps du Sport 276, réunissant les 11 Missions Locales de l'ex Haute-Normandie.



Découverte des filières de formation

Ces olympiades ont été préparées par les stagiaires BPIEPS de l'ASCRUC, qui nous ont accueillis sur leur site de Mont-Aignan. Dans une ambiance conviviale, les 11 équipes se sont affrontées sur les épreuves suivantes : tennis, escalade, lancer de vortex, hockey sur gazon, dodgeball et parcours à l'aveugle afin de sensibiliser les jeunes à la déficience visuelle.

Un village partenaires était également proposé afin de permettre aux jeunes de découvrir des filières de formation. L'équipe de la Mission Locale Pays d'Évreux et Eure Sud n'a pas démérité et termine 7^e de ce Printemps du Sport 276.



TOURNOI DE FOOTBALL INTER MISSIONS LOCALES

La Mission Locale Pays d'Évreux et Eure Sud a participé au tournoi annuel de football organisé par la Mission Locale Ouest Eure (MILOE), pour la deuxième fois en 2024.

16 équipes se sont affrontées lors de ce tournoi. La majorité des équipes était constituée de jeunes accompagnés par des Missions Locales Normandes. Les autres équipes sont des partenaires des Missions Locales, et notamment de la MILOE.

L'équipe d'Évreux est arrivée 3^e sur 16.



L'équipe de la Mission Locale d'Évreux

ACCOMPAGNEMENT AU PROJET PROFESSIONNEL

« BIEN S'ORIENTER, C'EST LA BASE ! »

UNE DYNAMIQUE D'ACCOMPAGNEMENT RENFORCÉE POUR LES JEUNES

Dans le cadre de sa réponse à un appel à projet du **FSE+** (Fonds Social Européen), et avec le soutien de la Région Normandie, la **Mission Locale d'Évreux** a lancé un programme ambitieux intitulé « **Bien s'orienter, c'est la base !** ».

Depuis octobre 2024, ce projet vise à accompagner **150 jeunes**, répartisen **15 groupes** (12 à Évreux et 3 à Verneuil d'Avre et d'Iton), au sein d'un SAS de 8 semaines.

L'objectif est le suivant : **élargir les choix professionnels** des jeunes et les préparer activement à l'entrée en formation. Ce projet a débuté en octobre 2024 et prendra fin en février 2026.

visite du SETOM



Chaque SAS accueille un groupe de 10 jeunes qui, tout au long des 8 semaines, participent à divers ateliers et actions collectives, autour de trois axes principaux :

- **L'orientation professionnelle**, avec une exploration des offres de formation sur le territoire et des ateliers d'aide à la construction du projet professionnel.
- **La découverte du monde économique**, à travers des visites d'entreprises, des réunions d'information et la réalisation d'un **stage en entreprise**.
- **La connaissance de soi**, grâce aux outils et animations proposés par la Mission Locale ainsi qu'à des **enquêtes métiers** menées sur le terrain.

UN PROJET COLLECTIF AUTOUR DE LA TRANSITION ÉCOLOGIQUE

Dans une logique de responsabilisation et d'engagement, chaque groupe est également amené à concevoir et mettre en œuvre un **projet collectif** en lien avec la **transition écologique**. Cette dimension vise à sensibiliser les jeunes aux enjeux environnementaux tout en développant des compétences transversales : travail en équipe, gestion de projet, prise d'initiative, etc.

Émission de radio



UNE ÉMISSION DE RADIO AVEC PRINCIPE ACTIF : DÉVELOPPER L'EXPRESSION ORALE ET RENCONTRER LE MONDE PROFESSIONNEL

En parallèle, les jeunes participent à la **création d'une émission radio** en partenariat avec **Principe Actif**, la radio locale d'Évreux. Ce projet leur permet de travailler de manière concrète sur :

- **L'aisance à l'oral**,
- **La capacité à structurer et exprimer une idée clairement**,
- **L'écoute active et la prise de parole en public**.

Les jeunes réalisent notamment des micros-trottoirs et vont à la rencontre de professionnels, qu'ils interviewent directement sur leur lieu de travail. Cette activité favorise à la fois le développement de compétences en communication et une meilleure compréhension des réalités du monde du travail.

VALORISATION DES COMPÉTENCES PAR LE BADGE NUMÉRIQUE

Enfin, pour reconnaître et valoriser les compétences mobilisées tout au long du parcours, un partenariat avec TEMPTA permet la création de badges numériques. Ces badges attestent des acquis et renforcent la visibilité du parcours auprès des futurs employeurs ou organismes de formation.

Enfin, en 2025, deux plateaux Web TV seront préparés et animés par les bénéficiaires du projet. Ces deux plateaux mettront en avant les métiers de l'eau et de l'horticulture (juin 2025 - Lycée de Chambray) et les métiers du bâtiment et leur évolution dans le cadre de la transition écologique et énergétique (novembre 2025 - CFA des Métiers du Bâtiment d'Évreux).

Ce projet s'inscrit pleinement dans la mission d'insertion globale portée par la Mission Locale, en alliant accompagnement individuel, dynamique collective et partenariats territoriaux, en particulier avec l'Agence Régionale de l'Orientation de Normandie.

ACCOMPAGNEMENT SOCIAL

ÉVALUATION DES ACTIONS DE SANTÉ

La Mission Locale Pays d'Évreux et Eure Sud poursuit son Projet de Santé Globale et notamment les actions « Booste ta santé » financées par l'Agende Régionale de Santé de Normandie.

En 2024, 809 jeunes ont bénéficié des actions de santé (toutes actions confondues)

Afin d'affiner l'évaluation des actions de santé et de mieux appréhender les effets de ces actions sur le parcours d'insertion des jeunes accompagnés par la Mission Locale Pays d'Évreux et Eure Sud, différents outils ont été mis au point.

1. Groupe de travail jeunes et évaluation des actions de santé

En collaboration avec la conseillère méthodologique de territoire Eure PSN, et la coordinatrice de l'atelier santé ville d'Évreux, nous avons travaillé sur la mise en place de groupes de travail jeunes.

Les objectifs étaient les suivants :

- Avoir leurs retours sur les actions de santé auxquelles ils ont participé ;
- Leur proposer un espace de paroles pour leur permettre de s'exprimer ;
- Travailler leurs compétences psycho sociales et notamment la connaissance de soi et la connaissance des autres à travers l'utilisation de différents outils (Enjeux de santé, Cartes de mes ressources, Totem, Beekast, Wooclap, Nuage de mots ...)

Deux groupes de travail jeunes se sont déroulés sur l'année 2024, l'un à Évreux (juin-juillet), l'autre à Verneuil d'Avre et d'Iton (octobre-novembre).

Les six ateliers proposés dans le cadre de ces groupes de travail auront permis aux jeunes présents d'appréhender le contenu du projet et des actions, de comprendre les différentes dimensions de la santé et ce qui l'influence (les déterminants de santé). Durant trois

ateliers, ils ont défini ensemble les objectifs et indicateurs relatifs aux outils disponibles pour aborder la santé physique, mentale et sociale. Le dernier atelier consistait en une évaluation de ces groupes de travail, autour d'un petit déjeuner.

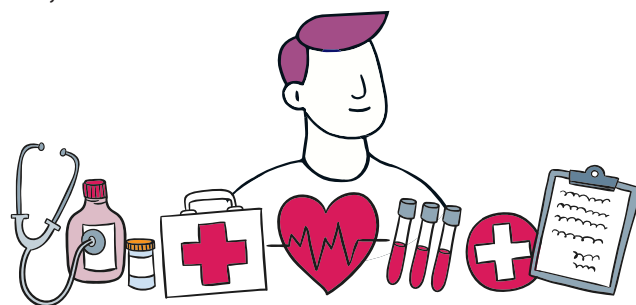
Pour compléter ce travail d'évaluation réalisé par les jeunes, trois démarches complémentaires ont été entreprises :

2. Questionnaire à destination des conseillers sur le projet de santé globale.

Ce questionnaire portait sur les champs suivants : nombre de jeunes orientés sur les actions en 2024, changements observés sur les jeunes depuis la mise en place du projet de santé globale, retours des jeunes, coordination des intervenants de santé, partenariats futurs à mettre en place pour renforcer le projet, outils et ressources découverts à travers le projet

3. Temps d'échanges informels entre la Chargée de projet et les Conseillers sur les besoins des jeunes qui permettent de réajuster les actions ou de retravailler le format, le contenu ...

4. Questionnaire proposé aux intervenants des actions de santé au sujet du bilan de leurs interventions sur l'année 2024 : observations, points positifs, points négatifs, axes d'amélioration, besoins complémentaires, évaluation des objectifs de leurs interventions (critères, outils ...)



«GÉNÉRATIONS EUROPE» : jeunes et citoyenneté Européenne

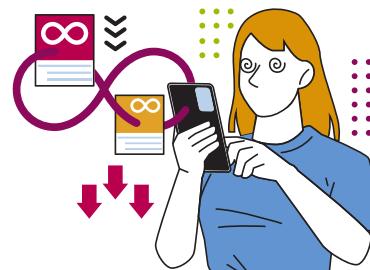
Cette action, qui nous a été proposée par la Maison de l'Europe de l'Eure, est une action citoyenne et intergénérationnelle dont l'objectif était d'emmener un groupe de jeunes de la Mission Locale en maison de retraite, afin que ces derniers animent des temps de sensibilisation aux enjeux des élections Européennes (qu'est que l'Union Européenne et pour quoi vote-t-on ?) auprès des personnes âgées. Cette animation avait été préparée par les jeunes lors d'un atelier à la Mission Locale en présence des chargées de mission de la Maison de l'Europe.

Nous sommes très fiers d'avoir pu proposer cette belle action aux jeunes que nous accompagnons et remercions la Maison de l'Europe de l'Eure d'avoir pensé à nous.



Atelier à l'Epahd de la Filandière à Évreux

SANTÉ MENTALE DES JEUNES

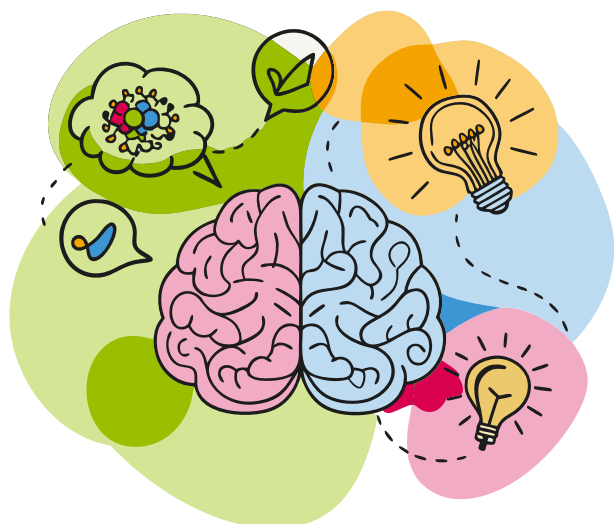


LA PRISE EN COMPTE DE LA SANTÉ MENTALE DES JEUNES

Depuis 2023, un atelier de sensibilisation aux écrans est proposé aux jeunes accompagnés par la Mission Locale Pays d'Évreux et Eure Sud.

Cette action fait partie du parcours « Bien dans sa tête ». Elle a pu être mise en place grâce à la convention signée par l'ARS Normandie, l'ARML Normandie et la Mission Locale Pays d'Évreux et Eure Sud. En 2024, deux structures ont animé cet atelier : **la Mutualité Française et l'AROEVEN.**

L'atelier a été proposé sur les 4 sites de la Mission Locale Pays d'Évreux et Eure Sud : Évreux, Conches, Saint André de l'Eure et Verneuil sur Avre.



Différents thèmes sont abordés lors de cet atelier :

- Les différents types d'écrans (téléphone, tablette, ordinateur ...);
- L'utilisation des écrans et les conséquences sur la santé physique, psychologique & sociale;
- La sensibilisation des jeunes adultes à une utilisation mesurée des écrans;
- La présentation d'astuces et de cas pratiques pour limiter le temps d'écran.

Les objectifs de cet atelier, sont de prévenir et de sensibiliser les jeunes sur les usages des écrans, afin de :

- Mieux appréhender les effets de l'utilisation des écrans sur la santé;
- Tendre vers une diminution des actes d'incivilités numérique et de cyberharcèlement;
- Prévenir les risques de surenchère de situations conflictuelles via les réseaux sociaux;
- Développer l'esprit critique des jeunes face à la multitude d'informations véhiculées dans les médias.

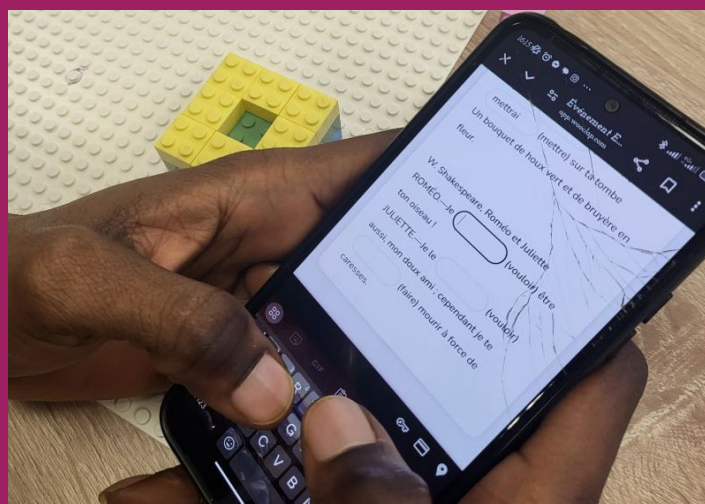
Les objectifs du parcours « Bien dans sa tête » sont de développer les compétences psychosociales des jeunes, de les informer et de les sensibiliser à la santé mentale et de réduire les inégalités sociales et territoriales de santé en proposant la même offre de service sur tout notre territoire (urbain et rural)

En 2024, 70 jeunes ont été positionnés sur les ateliers de sensibilisation aux écrans sur l'ensemble des 4 sites de la Mission locale Pays d'Évreux et Eure Sud.

Apprendre l'orthographe autrement avec la méthode JOANNIDES

Grâce au soutien de la Cité Educative Évreux Portes de Normandie, la Mission Locale a pu expérimenter la méthode JOANNIDES avec un groupe de jeunes qu'elle accompagne. L'« Orthographe Autrement » est une action de remédiation d'une durée de 16 heures (en présentiel et à distance) qui donne aux bénéficiaires, via une approche scientifique et innovante, les clés du code orthographique via des outils qui s'adaptent à tout profil comme des briques de construction.

L'ensemble des participants a fait des progrès très significatifs dans la maîtrise de l'orthographe.



LES ANTENNES



SIÈGE D'ÉVREUX

Secteur agglomération d'Évreux

Espace du Parvis - 3 rue Jean Jaurès - 27000 Évreux
Tél. 02 32 39 77 04 E-mail : contact@ml-evreux.fr
Du lundi au jeudi : 9h-12h30 / 13h30-17h30 Vendredi : 9h-12h30

Relais des services publics > Permanence lundi, mercredi après-midi
Maison de quartier - Netreville > Permanence mardi matin
Maison d'arrêt > Permanence lundi, mardi, toute la journée

ANTENNE DE SAINT-ANDRÉ

Secteur Saint-André, Pacy-sur-Eure

8, rue des Epinoches - 27220 Saint-André-de-l'Eure
Tél. 02 32 30 20 69 contact@ml-evreux.fr
Du lundi au vendredi : 9h-12h30 / 13h30-17h30

Autres lieux d'accueil - Pacy-sur-Eure : lundi après-midi



ANTENNE DE CONCHES

Secteur Conches, Le Neubourg

2A, avenue du Bosc Tenney - 27190 Conches-en-Ouche
Tél. 02 32 32 79 61 contact@ml-evreux.fr
Du lundi au vendredi : 9h-12h30 / 13h30-17h30

Autres lieux d'accueil - Le Neubourg : mardi toute la journée

ANTENNE DE VERNEUIL-SUR-AVRE

Secteur Verneuil, Breteuil, Damville, Nonancourt, Rugles

1, rue Zaïgue - 27130 Verneuil-sur-Avre
Tél. 02 32 60 62 40 contact@ml-evreux.fr
Du lundi au vendredi : 9h-12h30 / 13h30-17h30

Autres lieux d'accueil - Mesnil-sur-Iton : jeudi toute la journée
- Breteuil-sur-Iton : mercredi toute la journée
- Rugles : lundi toute la journée



www.missionlocaleÉvreux-euresud.net

[facebook.com/missionlocale.Évreux/](https://www.facebook.com/missionlocale.Évreux/)
[Youtube Mission Locale Évreux](https://www.youtube.com/channel/UC...)

[instagram.com/jeunesmlÉvreuxeuresud/](https://www.instagram.com/jeunesmlÉvreuxeuresud/)

Mission Locale pour l'insertion des jeunes !

 Mission Locale
Pays d'Évreux et Eure Sud
NORMANDIE