

ASEAN Japan Centre (AJC)

- Jigoemon Tour -

治五右衛門 News Letter Vol.01

国際機関日本アセアンセンター・治五右衛門ツアー 2023.3.13



国際機関日本アセアンセンター (AJC)から、各大使館の皆様が城端にお越しくださいました。ASEAN 10カ国 (ブルネイ、カンボジア、インドネシア、ラオス、マレーシア、ミャンマー、フィリピン、シンガポール、タイ、ベトナム) の政府と日本国政府との協定によって1981年に設立された国際機関です。十六代 小原治五右衛門、後援会の大西正起会長、三都井美衣アンバサダーとともに、城端蒔絵や城端曳山会館をご案内しました。一般社団法人 小原治五右衛門 城端藝術文化機構を設立して初めての国際文化交流です。

今から約200年前に書かれた『二十四輩順拜図会』は、浄土真宗宗祖・親鸞の高弟24人ゆかりの地を門信徒が巡礼するための案内書であり、社寺や名所・旧跡の情報が記載されています。以前、大福寺の太田浩史住職から、巻之三で城端別院善徳寺や天柱石、そして人物として治五右衛門が次のように紹介されていることを教えていただきました。

「此所に城端蒔絵とて、金粉を用ひず色の漆もて蒔絵せし塗物あり、文明年間蓮如上人越中経回の時、宗旨帰依の門徒に祐玄といふものあり、上人に隨身して仕へまいらせしが、其孫治五右衛門なる者肥前長崎に遊び明人に逢て此蒔絵習ひ越に帰て是を以て世業とす、其画所の鳥獸草木あざやかにして麗しき事いふべからず、世人名手と称し争ふてこれを需む、今に至りて其子孫其法を伝へて業とせり」

江戸時代の旅人が訪れた名所はどこであったのかを探る史料です。200年後にこの日の城端が語られる日が来るかもしれません。

一日一日を大切に精進してまいります。ありがとうございました。

十六代 小原治五右衛門



城端蒔絵

十六代 小原治五右衛門

漆藝家



小原治五右衛門後援会 会長

大西 正起

有限会社大西石油 代表取締役



小原治五右衛門後援会 アンバサダー

三都井 美衣

フリーアナウンサー

The ASEAN-Japan Centre (AJC) is an international organization established in 1981 through an agreement between the governments of the 10 ASEAN countries (Brunei, Cambodia, Indonesia, Laos, Malaysia, Myanmar, the Philippines, Singapore, Thailand, and Vietnam) and Japan. Together with OHARA Jigoemon XVI, Masayuki Onishi, Chairman of the Jigoemon Supporters' Association, and Ambassador Yoshie Mitsui, the tour took visitors on a tour of the Jōhana Maki-e and the Jōhana Hikiyama Museum. This was the first international cultural exchange since the establishment of the Jigoemon Ohara Jōhana Arts and Culture Organization

Written about 200 years ago, "Nijuyohai Junpai Zue" is a guidebook for pilgrims to places related to 24 high disciples of Shinran, the founder of the Jodo Shinshu of Buddhism, and includes information on shrines, temples, and famous and historic sites. Hiroshi Ota, abbot of Daifukuji Temple, once told me that in Vol. 3, the following information is given on Zentokuji Temple and Tenbashiraishi, a separate temple in Jōhana, as well as on Jigoemon as a person.

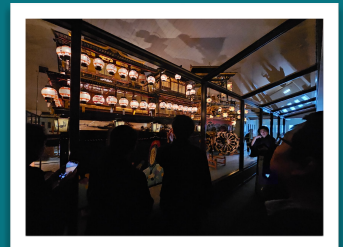
"In Jōhana, there is a type of lacquerware called Jōhana maki-e, in which lacquer is applied with colored lacquer without gold powder. During the Bunmei era, there was a man named Yugen who accompanied Rennyō Shōnin on his travels around Etchu (Toyama Prefecture). A grandson of Yugen, named Jigoemon, went to Hizen (Nagasaki Prefecture), where he learned the technique of Mitsuda-e from the Chinese people he met there, and returned to Etchu to create his own technique. The flora and fauna portrayed using this technique are exuberant and magnificent beyond words; people around the world called Jigoemon a master and sought after his creations. Even today, he continues to pass on his techniques from his children to his grandchildren."

This is a historical document that explores the places of interest visited by travelers in the Edo period. The story of what transpired here today may be told in a similar fashion 200 years from now. We will devote ourselves to this project one day at a time. Thank you very much.

OHARA Jigoemon XVI



Memories





OHARA Jigoemon XVI

- Johana Makie -

〒939-1865 富山県南砺市城端4316-1

Tel / Fax: 0763-62-1156

E-mail: info@jigoemon.com



<https://www.jigoemon.com>