

Etude Ipsos- Wimi

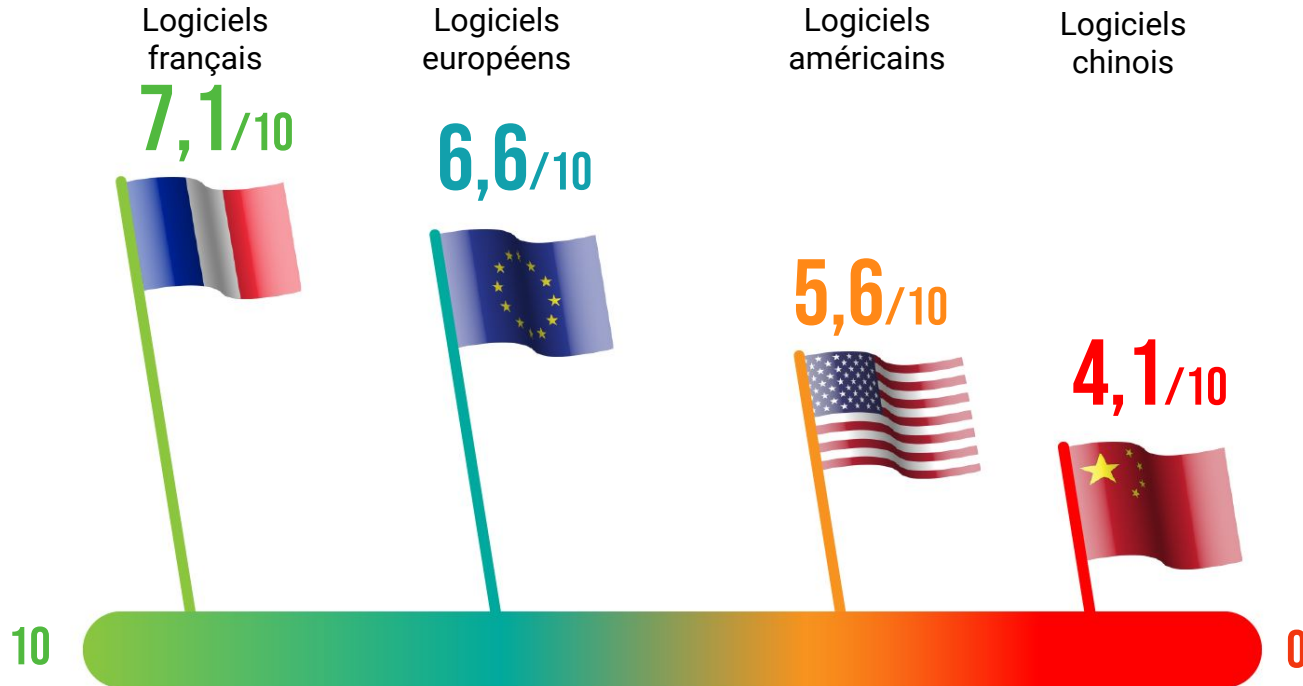
Décembre 2020

PROTECTION DES DONNÉES PROFESSIONNELLES ET SOUVERAINETÉ NUMÉRIQUE

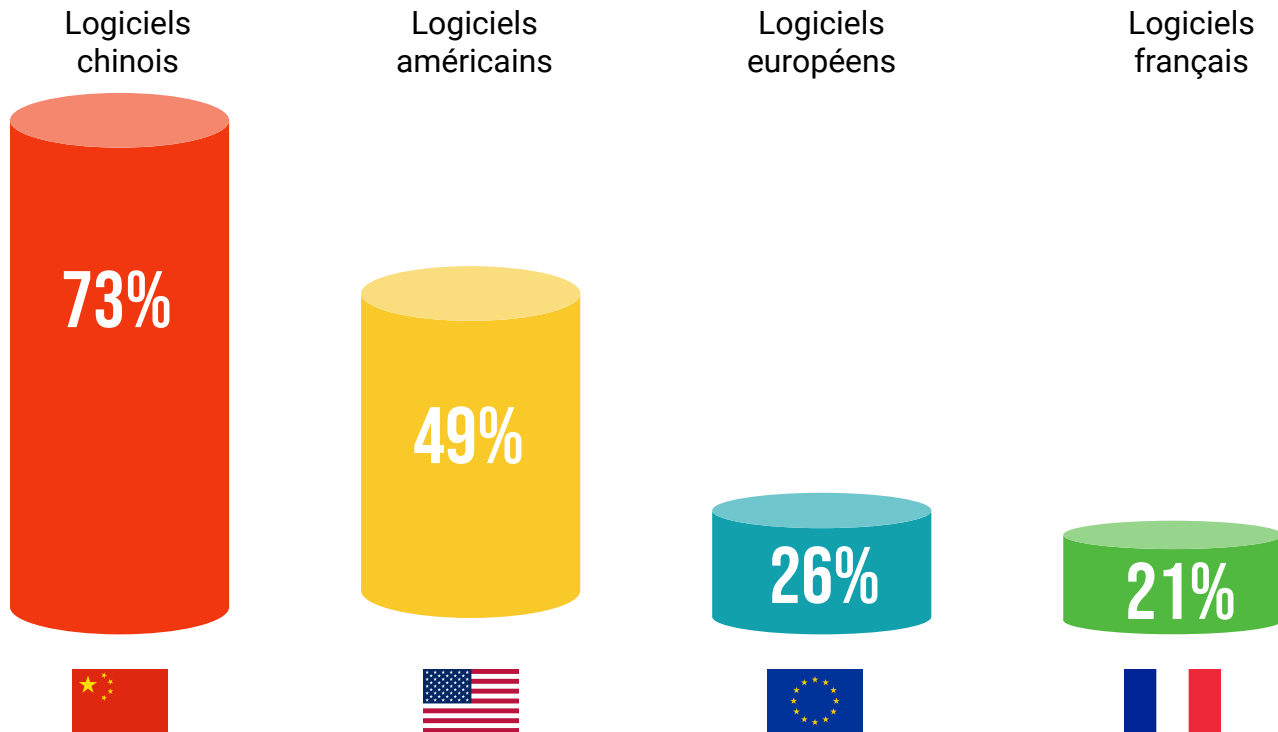
Échantillon représentatif de 1000 actifs



***Pour la protection de mes données professionnelles,
je fais confiance aux logiciels suivants (note sur 10) :***



En matière de protection des données professionnelles,
je ne fais pas confiance aux logiciels suivants :



85% DES SONDÉS PENSENT QUE L'ÉTAT
DEVRAIT RÉALISER
AU MOINS LA MOITIÉ DE SES ACHATS DE LOGICIELS
AUPRÈS D'ACTEURS EUROPÉENS



91% DES SONDÉS PENSENT QUE L'ETAT
DEVRAIT RÉALISER
AU MOINS LA MOITIÉ DE SES ACHATS DE LOGICIELS
AUPRÈS D'ACTEURS FRANÇAIS



LES ENTREPRISES AUSSI !

88%

des sondés pensent que les entreprises devraient réaliser au moins la moitié de leurs achats de logiciels auprès d'acteurs français



84%

des sondés pensent que les entreprises devraient réaliser au moins la moitié de leurs achats de logiciels auprès d'acteurs européens



MÉTHODOLOGIE DE L'ÉTUDE

L'enquête a été réalisée par un questionnaire auto-administré en ligne

1000 actifs ont été interrogés ; il s'agit de **professionnels de bureau**, c'est-à-dire qui travaillent tous les jours ou plusieurs jours par semaine dans un bureau

L'échantillon se décompose entre deux groupes distincts : 500 salariés du secteur privé et 500 agents du secteur public issus des trois fonctions publiques

L'enquête a été réalisée du 10 au 20 novembre 2020, au coeur du second confinement

La représentativité de l'échantillon a été assurée par la méthode des quotas.