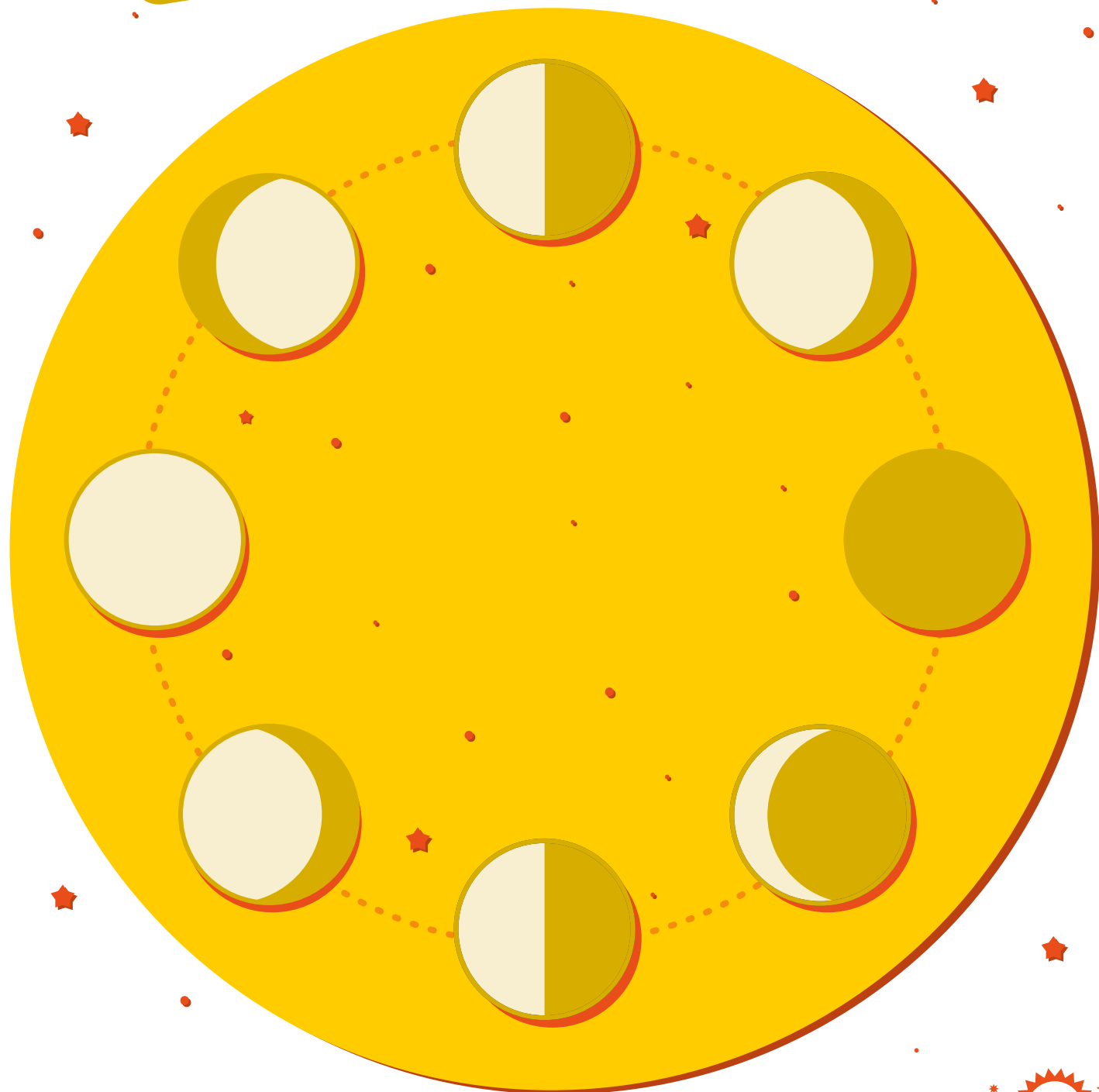


RÜPALU TI KÜYEN

3°
básico



EL PASO DE LA LUNA / guía 1





explora
Un Programa CONICYT

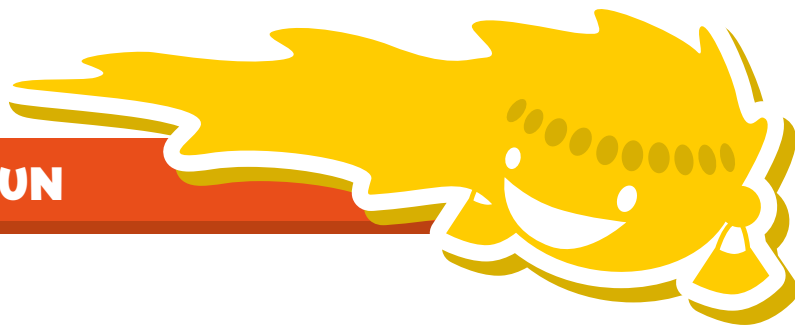


PONTIFICIA
UNIVERSIDAD
CATÓLICA
DE CHILE

Experimento
SIEMENS | Stiftung



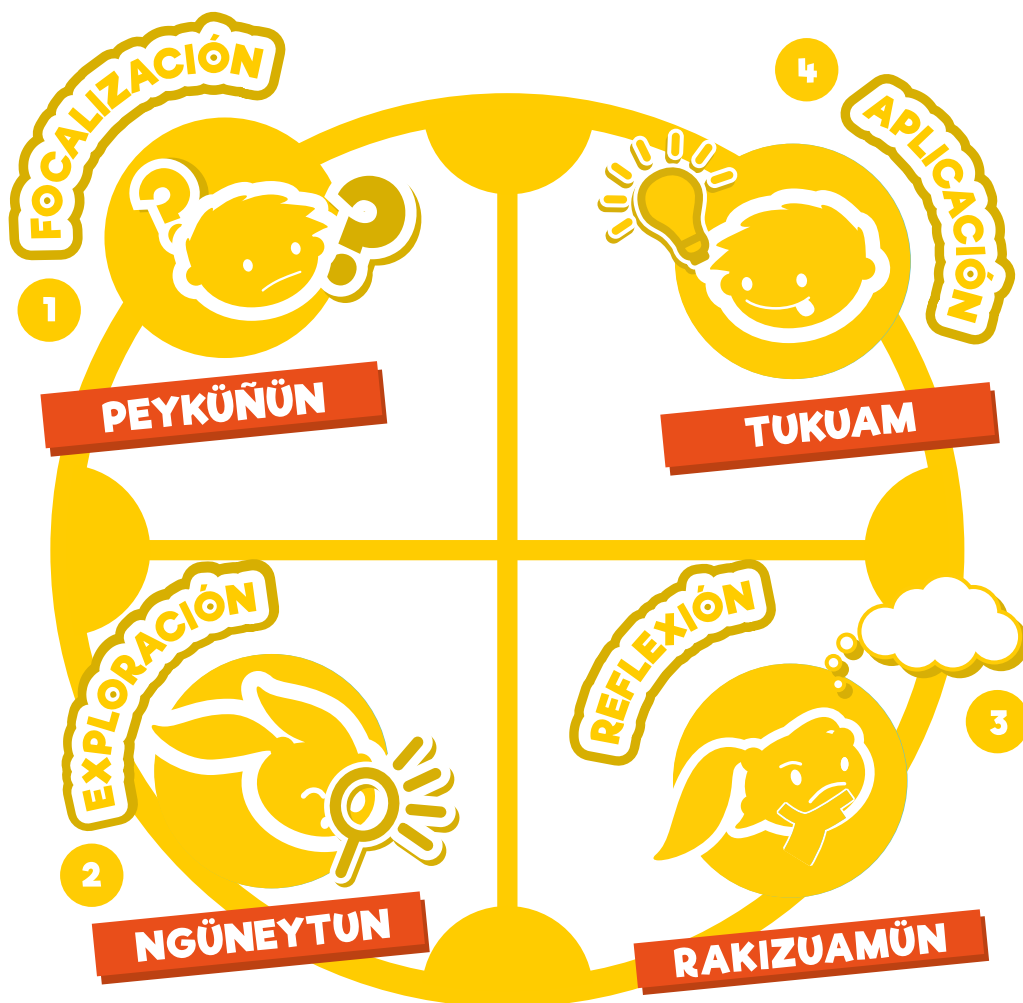
**Material producido en el marco del proyecto Explora ED220084
"Epu Trokin Kimun: Utilicemos la metodología indagatoria para
el encuentro de saberes locales y científicos"**



ACTIVIDADES DE INDAGACIÓN ESTRUCTURADAS EN CONTEXTO MAPUCHE

¡Hola! Te invitamos a vivir la experiencia de la indagación científica. En esta guía encontrarás muchas preguntas e indicaciones para invitarte a aprender sobre conocimiento y cultura mapuche mientras haces ciencias.

¿Cómo hacerlo? En estas guías te mostramos como trabajar como un científico en cuatro etapas:





PEYKÜÑÜN



NGÜNEYTUN



RAKIZUAMÜN



TUKUAM

Estas cuatro etapas te ayudaran a aprender experimentando, con las manos en la masa y utilizando tus cinco sentidos. Podrás aprender sobre conocimientos, tradiciones, oficios y saberes del pueblo mapuche mientras realizas labores científicas, siguiendo, con el apoyo de tu profesor, los pasos indicados. Las caras de estos niños te indicarán en que paso nos encontramos!

¿Te diste cuenta que el orden de los pasos va en contra de las agujas del reloj? Esto es porque el orden de las cosas para la cultura mapuche gira hacia la izquierda. En toda la guía podrás encontrar destacadas palabras en mapudungún y al final de cada una hay un glosario de términos que te servirán para aprender el idioma del **Wüalmapu**.

Pregúntale más a tu profesor o a tu educador tradicional y pásalo bien en esta original experiencia de aprendizaje.

DUAM

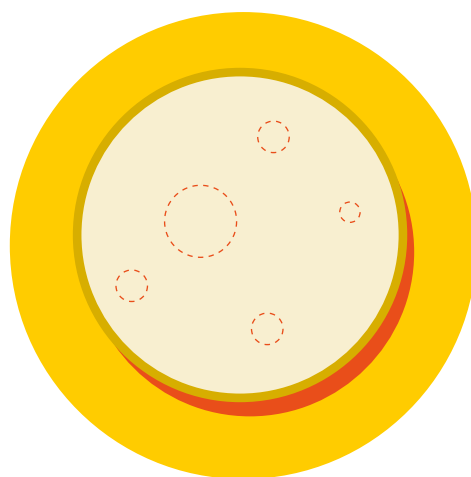
OBJETIVO , PROPÓSITO O INTENCIÓN

Diseñar y construir modelos tecnológicos para explicar eventos del sistema solar, como la sucesión de las fases de la Luna y los eclipses de Luna y Sol, entre otros.



PEYKÜÑÜN

Imaginar (peyküñün)
y predecir (kimeldüngun).

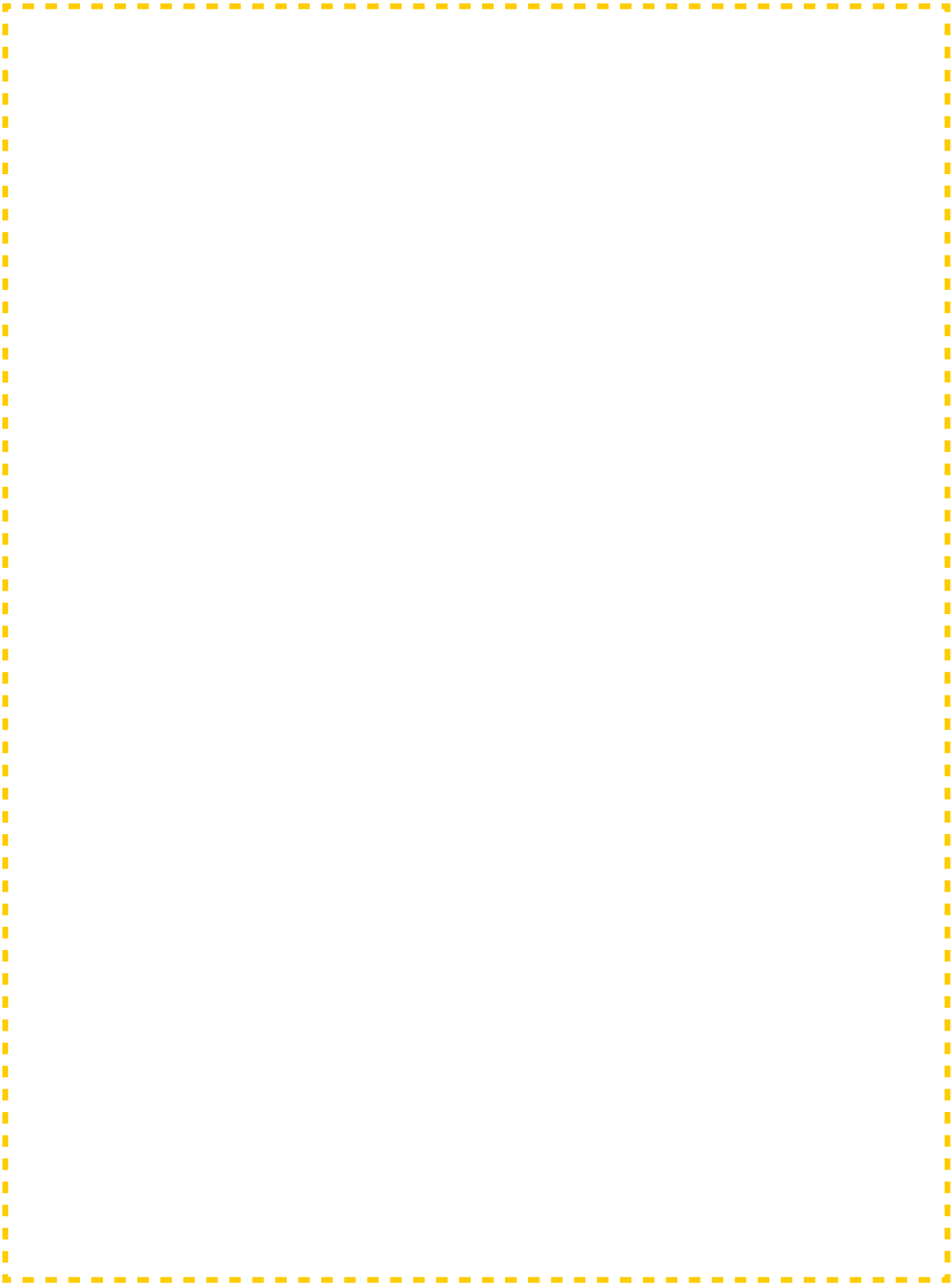


¿Por qué observamos la luna (küyen) en las noches?

¿La luna solo se ve por las noches (pun)? ¿Y por qué?



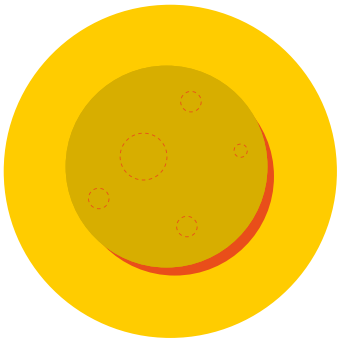
A continuación dibuja las diferentes formas que conoces de la luna (küyen).



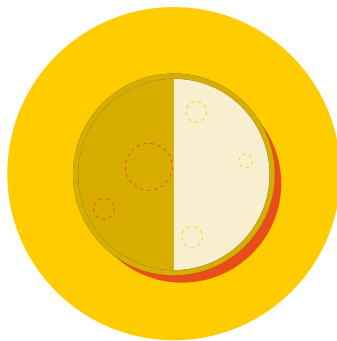
DEBEMOS CONSIDERAR QUE



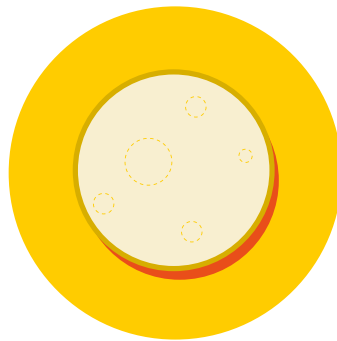
La luna (**Küyen**) tiene 4 fases, observa la imagen



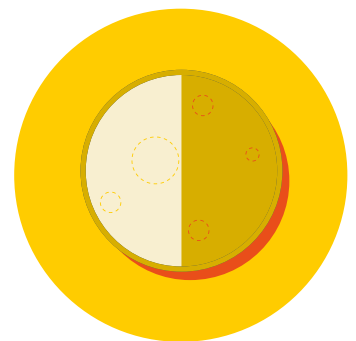
Weküyen
Luna nueva



Ragiñküyen
Cuarto Creciente



Aponküyen
Luna llena



epeñamküyen
Cuarto menguante

¿Qué es lo que vemos en la imagen?



¿Cómo es la noche (**pun**) cuando está la luna (**küyen**) en Aponküyen (**luna llena**)?

La distribución del tiempo según la cosmovisión Mapuche se basa en los ciclos de la luna. Los meses son 13, y cada uno de 28 días. Esto vinculado muy de cerca con los cambios en el ambiente y los seres vivos.



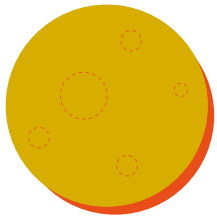
NGÜNEYTUN

Observar (**ngüneduamün**)
y registrar (**mal'ün**) información.

ACTIVIDAD
La luna (**Küyen**) y sus influencias
en la naturaleza.

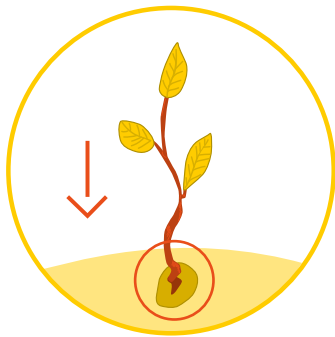
INSTRUCCIÓN / **KIMELNGEN**

En grupos de 4 alumnos/as seleccionan una planta (**anüm weshakelu**) (hierba (**kachu**), arbusto (**rütron**) o árbol (**aliwen**)) y dibújenla, imaginando sus raíces (**folil**) y frutos (**fün**).



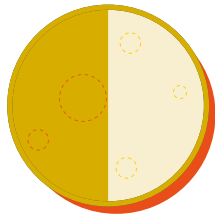
Weküyen
Luna nueva

Aguas abajo



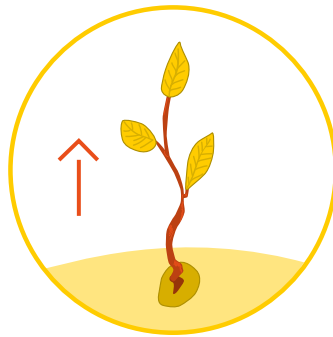
La savia (**koday**) se mueve hacia abajo y se concentra en las raíces (**folil**).

Cosecha (**kongin**) de plantas de raíz (**folil**) como las zanahorias, quitar hierbas, abonar, podar y otras labores.



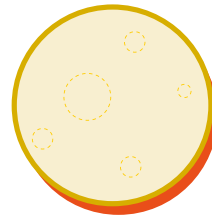
Ragiñküyen
Cuarto Creciente

Aguas arriba



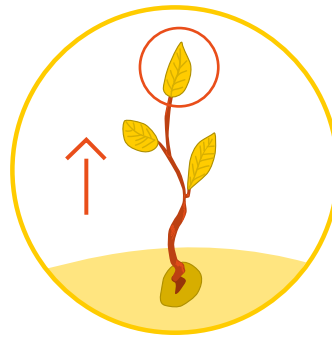
La savia (**koday**) comienza a moverse hacia arriba.

Ideal para sembrar las hortalizas de hoja, como lechugas, acelgas, y otras.



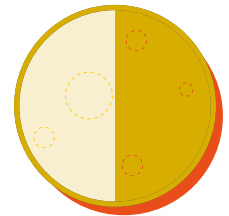
Aponküyen
Luna llena

Aguas arriba



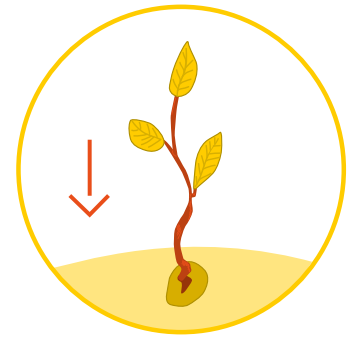
La savia (**koday**) se concentra en la parte superior de la planta.

Hay que cosechar (**kongin**) los frutos y hortalizas de hojas.



epeñamküyen
Cuarto menguante

Aguas abajo



La savia (**koday**) comienza a descender.

Buen momento para sembrar plantas de raíz (**folil**), también es tiempo para trasplantar (**kañpüle aümün**).



Según las características de tu planta (**anüm weshakelu**) seleccionada y lo planteado en la imagen anterior, ¿En qué fase de la luna se pudiera sembrar (**ngan'ün**) y cosechar (**kongin**) esta planta?



Observar (**ngüneduamün**)
y registrar (**mal'ün**) información.

Observar las fases de la luna

MATERIALES / DUAMYEPÉL

-Caja de zapato grande

Tijeras

-Pegamento

-brocheta y liga

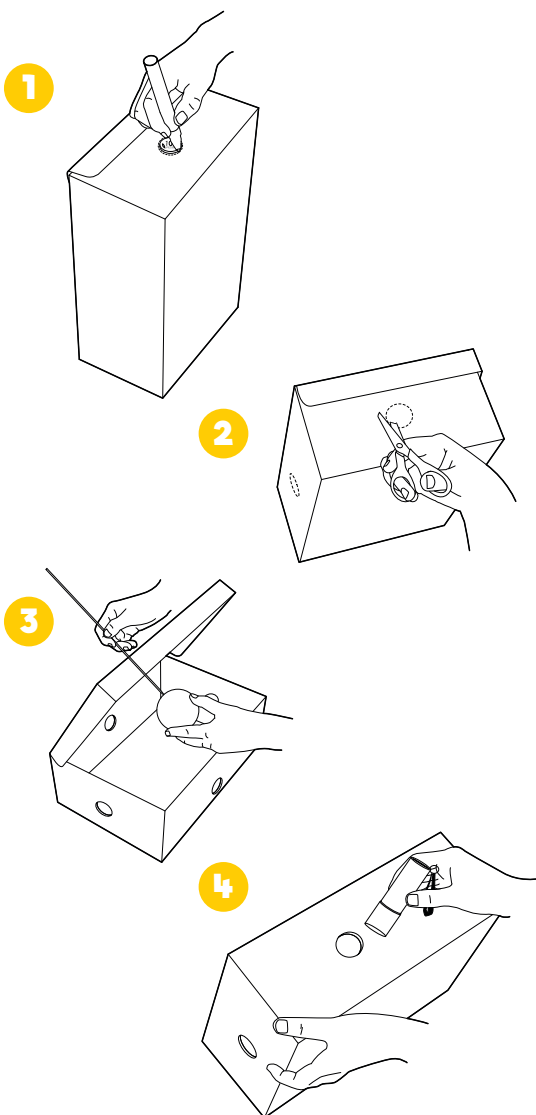
-Esfera de plumavit

-Cinta para pegar

-Linterna pequeña.

-témpera negra o cartulina negra

-corta cartón angosto



¿CÓMO SE HACE?

1. Pintar o forrar de negro por dentro la caja.

2. Hacer un agujero (**wechod**) en los cuatro lados de la caja (del tamaño de una moneda)

3. En el centro de la tapa tienes que enganchar con un hilo de pescar una bolita de plumavit, que simula ser la luna (debe colgar dentro de la caja).

4. En uno de los lados de la caja, además, se debe hacer otro agujero a continuación, para meter una linterna pequeña, con una luz muy focalizada.



RAKIZUAMÜN

Reflexiona (**rakizuam**)
y responde sobre el experimento realizado.



¿Cuáles son las fases de la luna (**küyen**) que pudimos observar (**ngüneduamün**)?

¿Por qué la luna (**küyen**) tiene diferentes fases?

¿Cómo influyen las fases lunares en el cultivo (**küdawün**) de plantas?

¿Qué otros efectos crees que tiene las fases de la luna (**küyen**) en nuestro planeta?

GLOSARIO

Acelga: Acelka

Agujero: wechod

Lluna llena: Aponküyen

Árbol: Aliwen

Arbusto: Rüttron

Betarrağa: Fetarrağa

Cielo despejado: Lif wenu

Cosechar: Kongin

Cultivar(un terreno): küdawün

Eclipse luna: Takun küyen

Eclipse sol: Takun antü

Cuarto menguante: Epeñamküyen

Fruto: Fün

Hierba: Kachu

Lechugas: Lechukás

Luna : Küyen

Marea(crecida): Tripako

Marea(la baja): Arkenko

Materiales: Duamyepel

Noche: Pun

Ojo: nge

Papa: Poñu

Planta: Anüm weshakelu

Podar: Wall katrün

Cuarto creciente: Ragiñküyen

Raiz: Folil

Savia: Koday

Sembrar: Ngan'ün

Sol: Antü

Tierra: Mapu

Trasplantar: Kañpüle anümün

Lluna nueva: Weküyen

Zanahoria: Zenoria

