



 高雄市政府水利局

高雄市鳳山溪流域(大智陸橋-民安橋)河廊水環境營造規劃

全國水環境改善計畫  
第六批次審查會

簡報人  
計畫經理 王涵霈

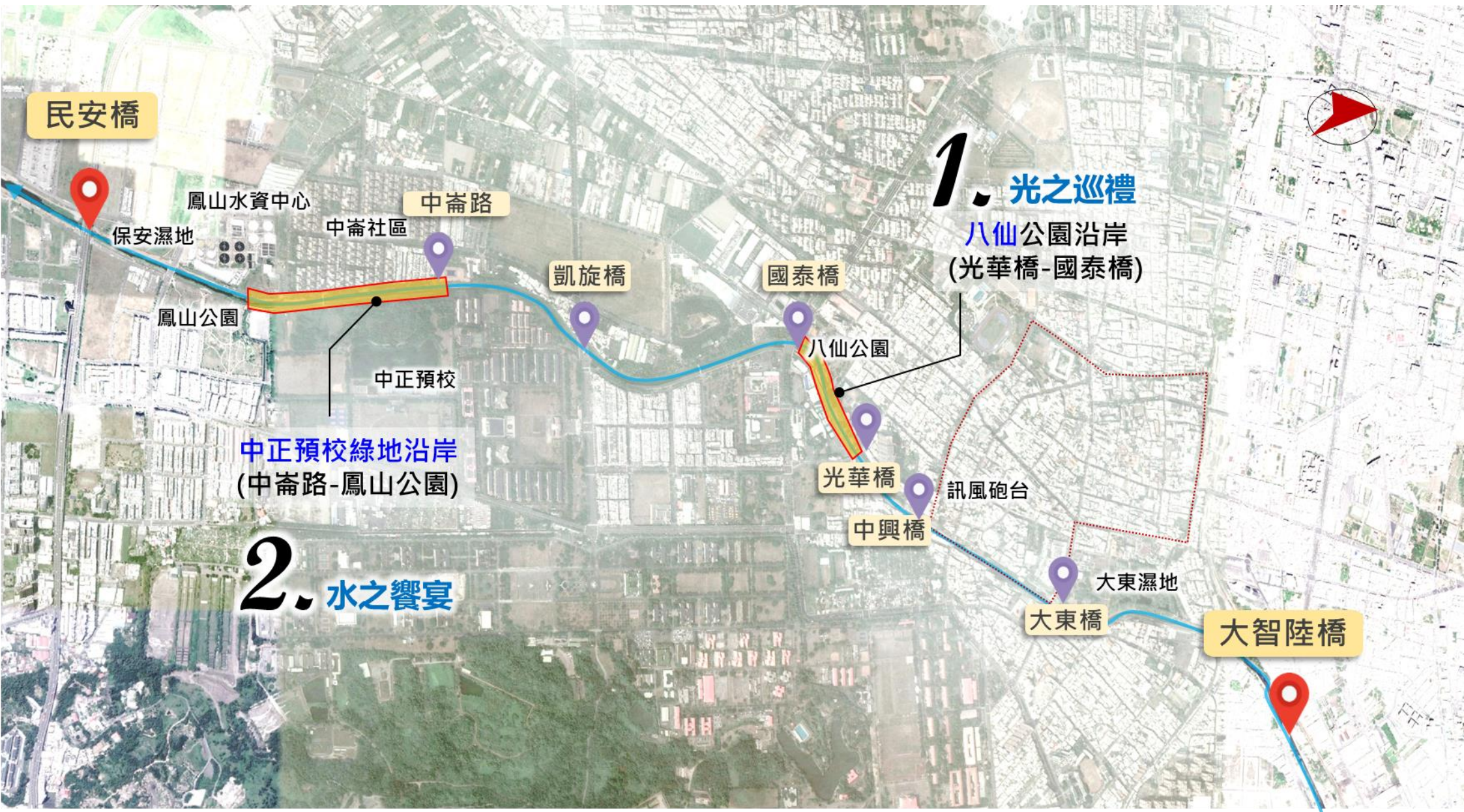
 磐誠工程顧問股份有限公司  
PanCheng Engineering Consultants Co.,Ltd  
中華民國111年04月



## 鳳山溪

為大高雄地區南端主要排水路及鳳山地區重要排水幹線

- \* 流域北起高雄愛河流域，南至小港機場，集水面積約50平方公里
- \* 計畫範圍位於大智陸橋至民安橋河段(約5.6公里)，保生橋下游已完成河岸規劃
- \* 周邊景點含大東濕地公園、鳳儀書院、曹公廟、龍山寺、訓風砲台、軍校、中正預校、臺糖假日花市、水資中心及住宅社區等



# 光之巡禮



光華橋

國泰橋







左岸人行及自行車道



左岸鋪面老舊損壞



右岸汽機車/人行及自行車分隔



堤防三面光



鵲橋油漆脫落

## 河岸休憩空間不足

- ◆ 位於鄰里活動中心及假日花市區域，假日人潮眾多，河岸**休憩活動空間不足**
- ◆ 河道中間設有**鵲橋**鏈結兩岸動線
- ◆ 左右岸皆已設有**獨立自行車道系統**

## 既有設施老舊毀損

- ◆ 鵲橋紅色**油漆剝落**
- ◆ 人行道**鋪面毀損**，影響視覺觀感及安全性

# 光之巡禮\_八仙公園\_改善方案



**銀河廣場**  
(活動舉辦、觀景廣場)



**地坪改善**  
(歷史紋理)



**既有鋪面改善**  
串聯兩岸空間

**邊緣砌石**  
(多孔隙棲地)



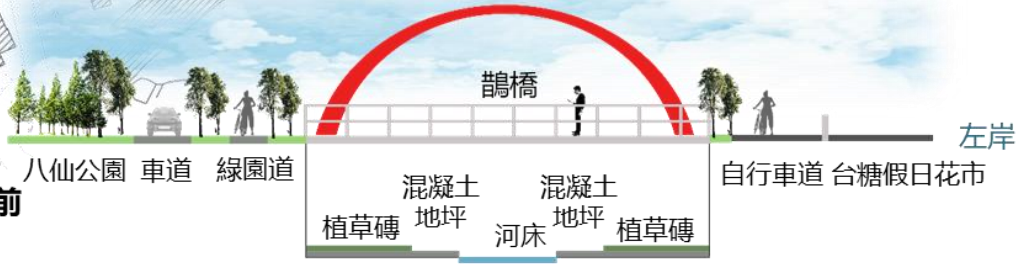
**堤防壁面綠美化**  
(含自動噴灌系統)

**鵲橋重新油漆粉刷**  
設置鐵件裝置藝術

**既有鋪面改善**



右岸  
**改善前**



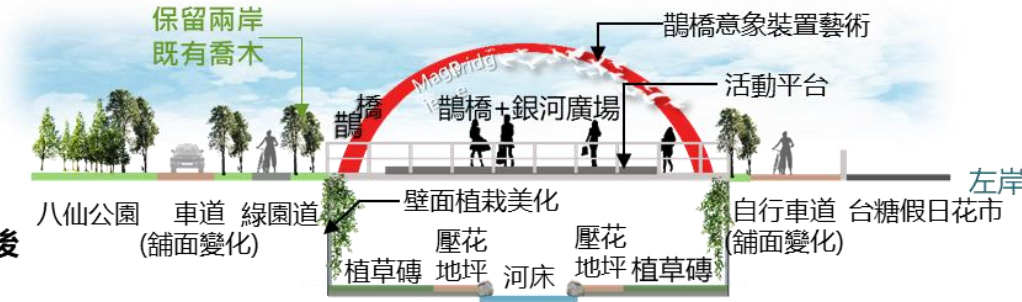
**砌石疊瀑(三處)**



**改善前**

**改善後**

右岸  
**改善後**

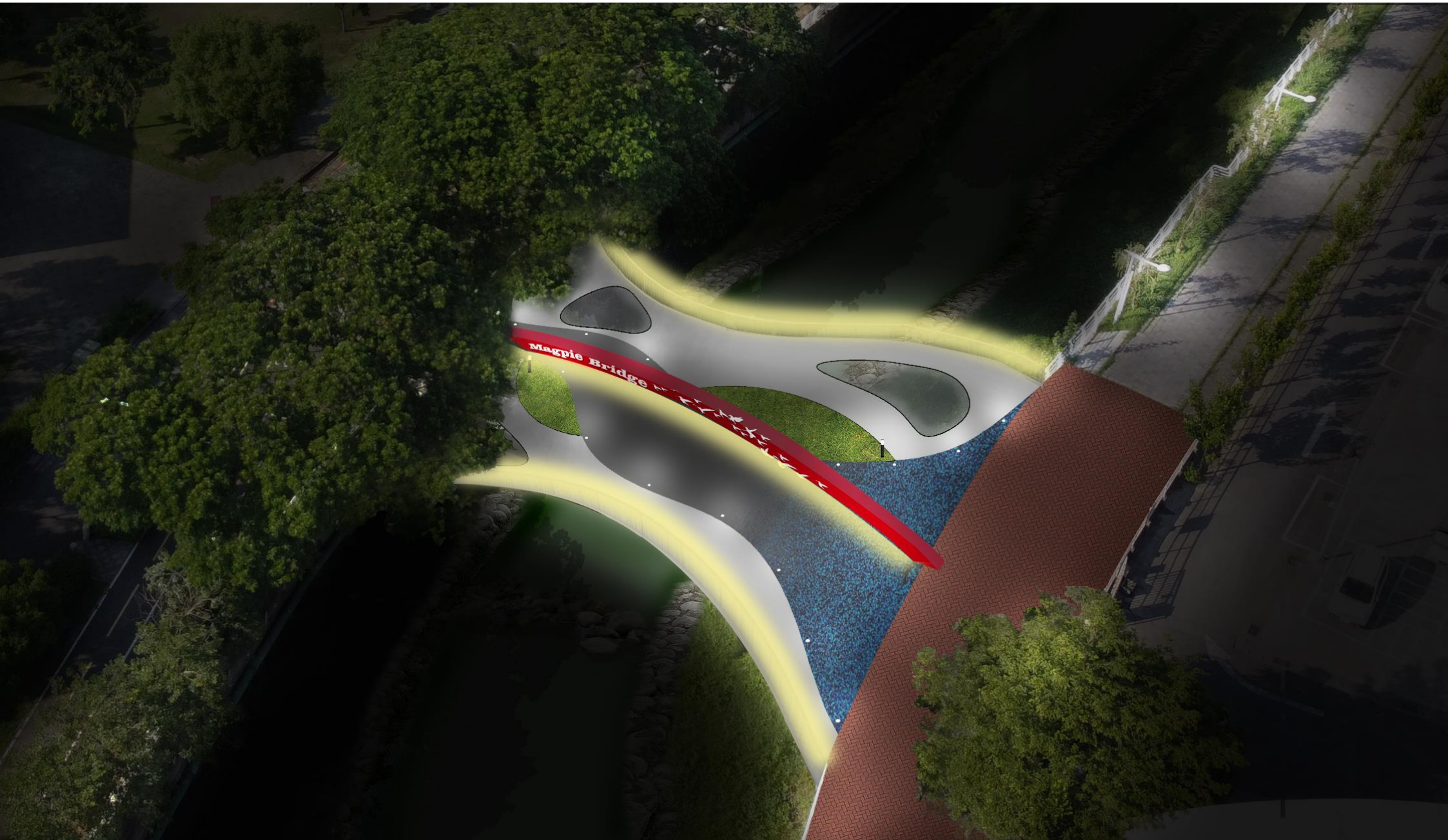


## 堤岸美化 河道改善











# 水之饗宴







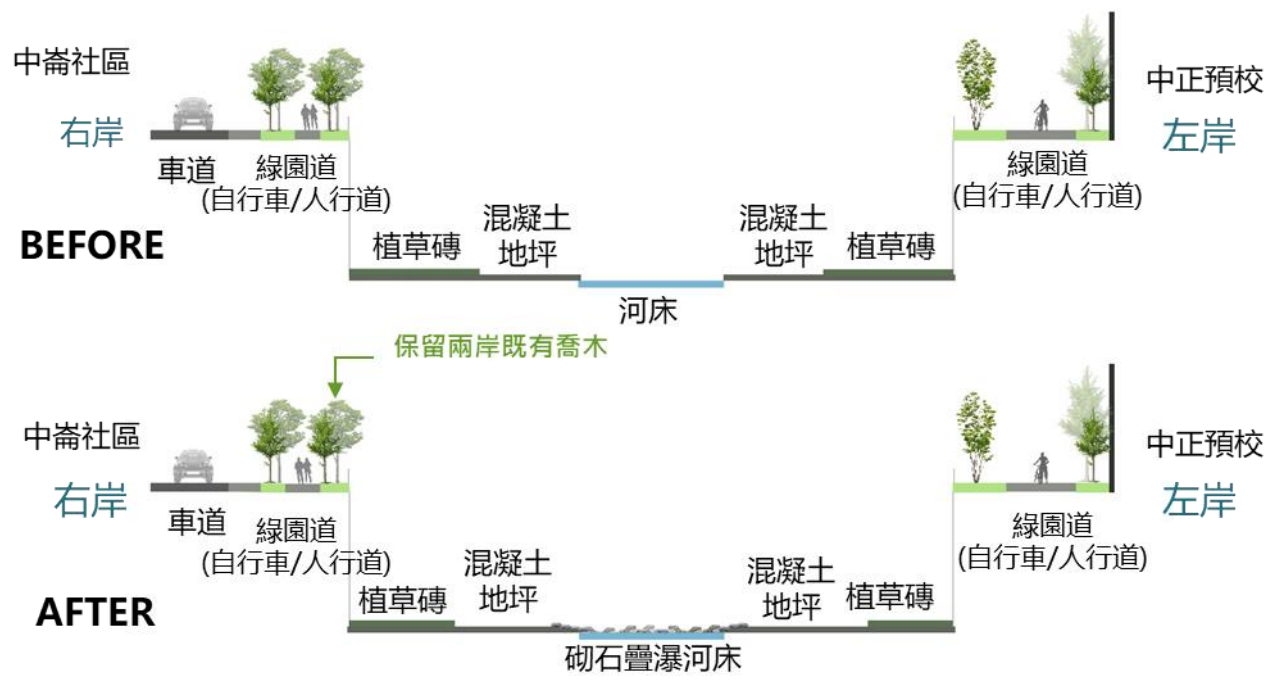
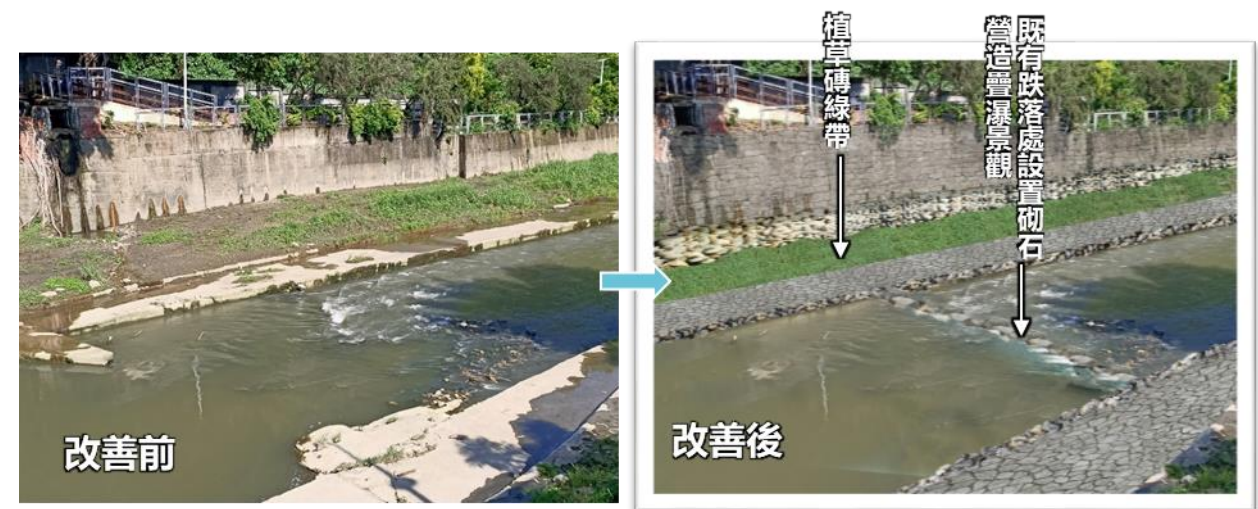
## 河道現況形態單一，生態棲地單調

- ◆ 河道無明顯變化，**視覺景觀單一**
- ◆ 生態棲地單調，較無生氣



## 既有設施老舊毀損

- ◆ 人行道**鋪面毀損**，視覺觀感不佳，使用安全疑慮
- ◆ 左右兩岸皆設有**自行車道系統**













# 簡報完畢 敬請指教



磐誠工程顧問股份有限公司  
PanCheng Engineering Consultants Co.,Ltd

電話：(07) 269-1901      傳真：(07) 269-1303  
地址：802759 高雄市苓雅區海邊路31號22樓之1

電話：(02) 2726-0680      傳真：(02) 2726-0630  
地址：235030 新北市中和區板南路669號16樓