



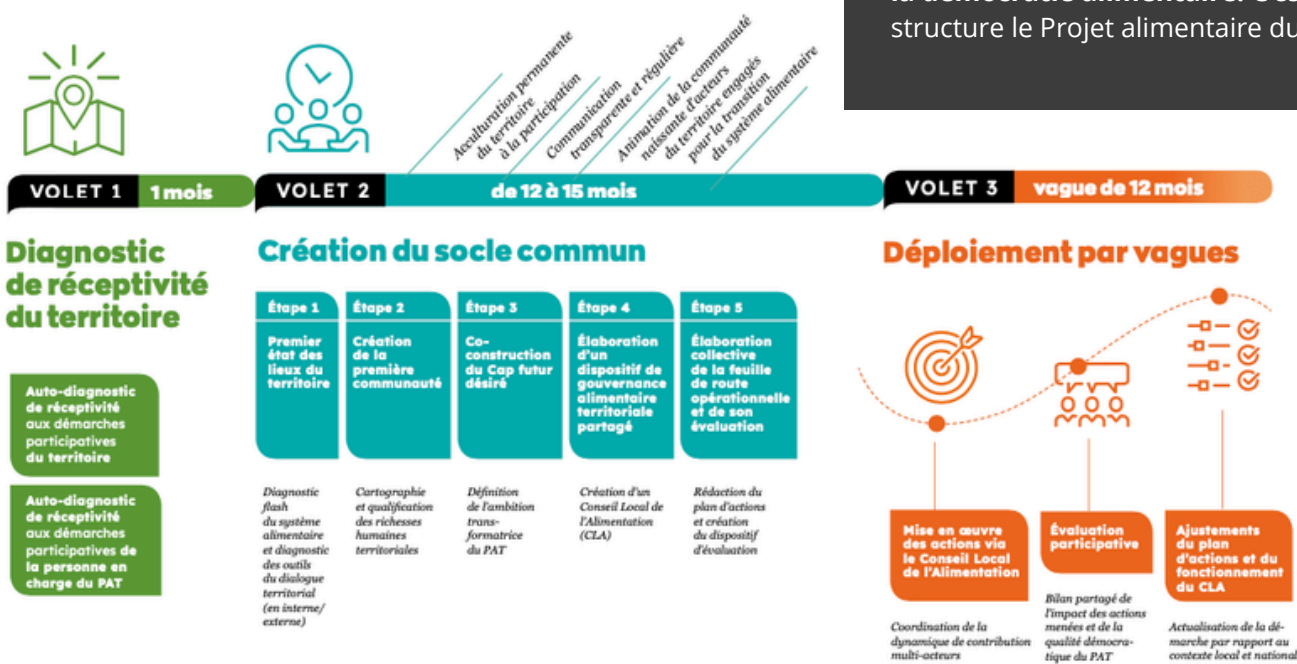
# PROJET DEMA 2024-26

## Démarche expérimentale d'accompagnement collectif pour des territoires de démocratie alimentaire

DEMA 2024-26 - Démarche expérimentale d'accompagnement collectif pour des territoires de démocratie alimentaire est un projet coordonné par TDA Territoires de Démocratie Alimentaire, lauréat de l'AAP de la SNANC du ministère de l'agriculture et de la souveraineté alimentaire 2024, en partenariat avec le CEREMA et l'ADEME et un panel de collectivités territoriales.

Il fait suite à la publication du **guide méthodologique TDA-ANPP 2024 Pour des territoires de démocratie alimentaire, Co-construire le Projet alimentaire territorial**. Conçu comme un **outil opérationnel de la démocratie alimentaire**, le guide propose une méthode alternative pour accompagner concrètement les collectivités territoriales dans la préfiguration de leur Projet alimentaire territorial (PAT) - **Méthode d'intelligence territoriale**.

Elle est la **traduction concrète de l'approche d'un système alimentaire par la démocratie alimentaire**. C'est cette concertation à grande échelle, qui structure le Projet alimentaire du territoire et le rend désirable.



Elle repose sur un préalable essentiel - la projection collective du **Cap stratégique du PAT, une projection sur du long terme de l'ambition transformatrice du PAT**.

Cette projection amorce alors la construction collective des **éléments du Socle commun du PAT - Charte du dialogue territorial, Lexique commun des mots clés du PAT, Feuille de route opérationnelle, Dispositif de gouvernance partagée, Indicateurs d'évaluation participative**.

**Une communauté d'acteurs locaux, diversifiée, active, unie** est au cœur de la démarche, associant directement les élus.es à chaque rendez-vous.

**Une stratégie de concertation dynamique** permet de réunir régulièrement la communauté d'acteurs locaux - en ateliers participatifs, en plénière, etc. mobilisant à chaque rendez-vous des **outils d'intelligence collective adaptés aux enjeux agricoles et alimentaires**.

DEMA 2024-26 vise à accompagner trois collectivités territoriales pilotes dans la co-construction de leur PAT avec la Méthode d'intelligence territoriale :

- **Grand Orly Seine Bièvre (Ile-de-France - PAT émergent),**
- **Haute Corrèze Communauté (Nouvelle Aquitaine - PAT émergent)**
- **Communauté des Communes Cœur Côte Fleurie (Normandie - PAT niv 2).**

En plus de l'accompagnement individuel et collectif de chacun de ces territoires, des livrables communs en soutien à la diffusion de la démocratie alimentaire sont élaborés dans ce cadre.

