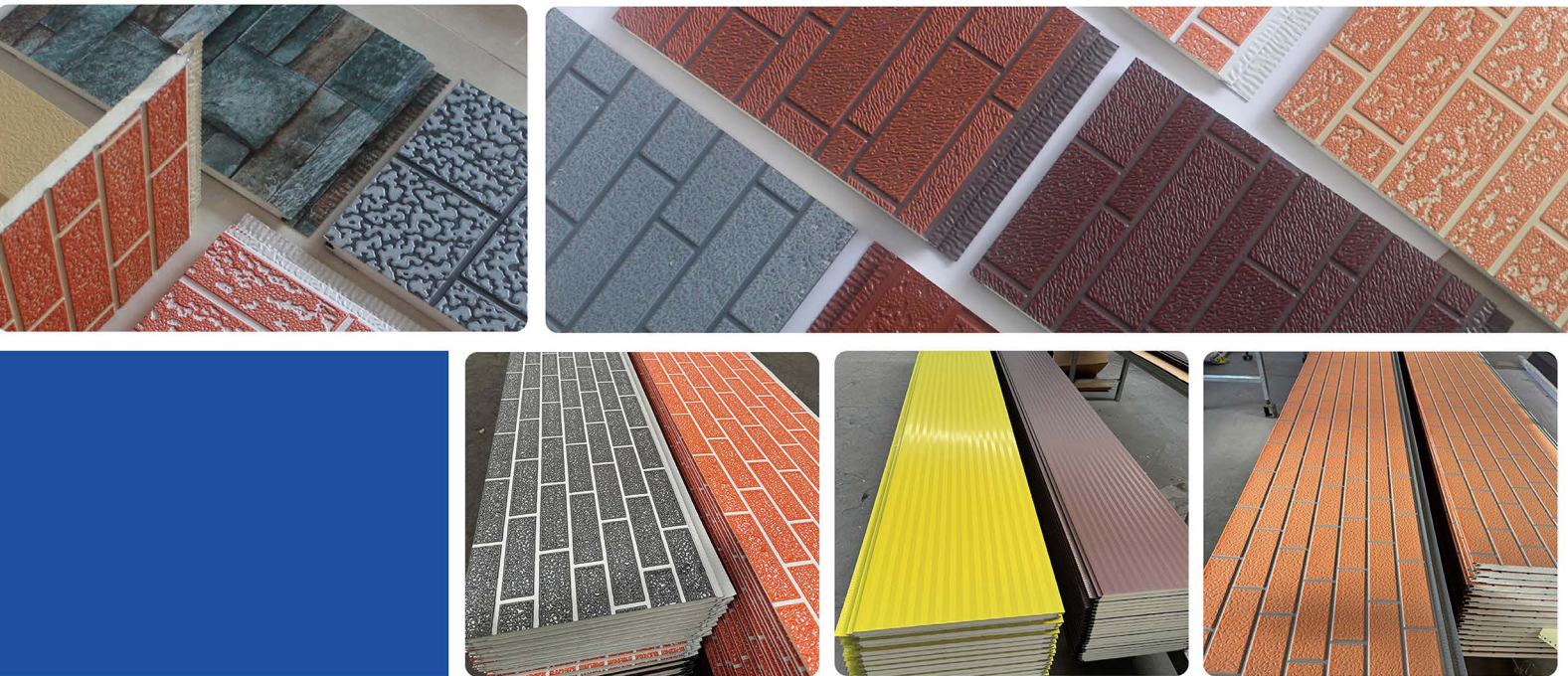


Jiangsu Huiquan Trade co. , ltd

Lina Kong
lina@klnmr.com
wechat/phone: 15261100105
whatsapp 086-15261100105
www.klnmr.com

Metal carved board color card





微紫黄七砖A1



天蓝七砖A2



大红七砖A3



米黄七砖A4



古墙灰七砖A5



砖红七砖A6



警蓝七砖A7



乳白七砖A8



闪银七砖A9



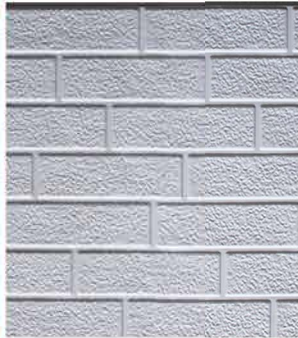
浅棕沙七砖A10



深灰七砖A11



橘红七砖A12



天使白七砖A13



沙漠黄七砖A14



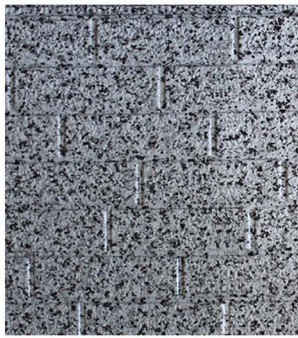
草绿七砖A15



网纹红七砖A16



哑光黑七砖A17



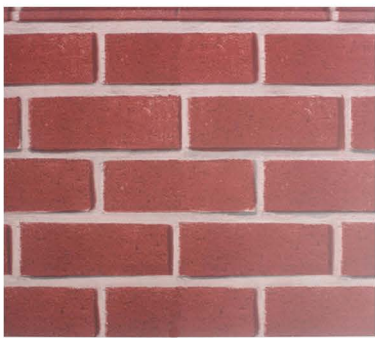
黑白大理石七砖A18



浅灰七砖A19



三色砖A20



双色红砖A21



立体青砖A22

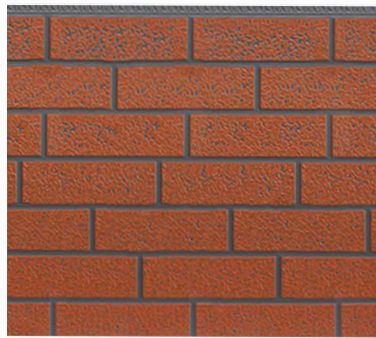


红砖黑缝A23



青砖白缝A24

由于拍摄器材及不同显示器，不同生产批次及每个人对颜色的理解不同，图片与实物有小许色差属正常现象



古墙灰辊橘红七砖 B1



深灰辊灰白七砖B2



古墙灰辊粉七砖B3



古墙灰辊棕红七砖B4



天使白辊深灰七砖B5



天使白辊橘红七砖B6



天使白辊土黄七砖B7



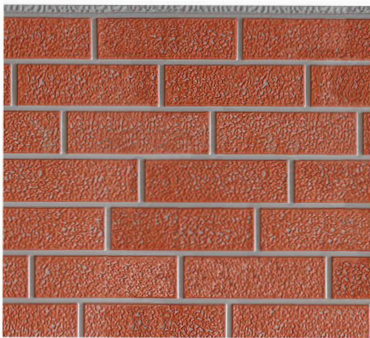
天使白辊古墙灰七砖 B8



天使白辊网纹红七砖 B9



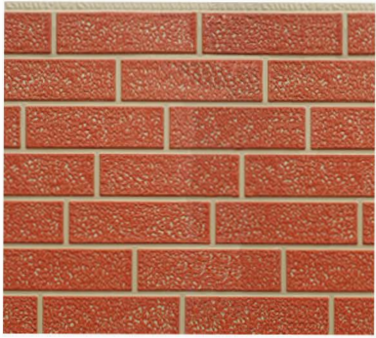
天使白辊瓦红七砖B10



浅灰辊橘红七砖B11



浅棕沙辊橘红七砖B12



米黄辊橘红七砖B13



米黄辊古墙灰七砖B14



米黄辊棕红七砖B15



浅灰辊棕红七砖B16



砖红辊白七砖B17



微紫黄辊橘红七砖B18



微紫黄辊古墙灰七砖B19



警蓝辊土黄七砖B20

由于拍摄器材及不同显示器，不同生产批次及每个人对颜色的理解不同，图片与实物有小许色差属正常现象



紫色弹涂纹C1



天蓝弹涂纹C2



苹果绿弹涂纹C3



香槟纱弹涂纹C4



大红弹涂纹C5



浅棕沙弹涂纹C6



网文红弹涂纹C7



古墙灰弹涂纹C8



砖红弹涂纹C9



草绿弹涂纹C10



闪银弹涂纹C11



乳白弹涂纹C12



橘红弹涂纹C13



米黄弹涂纹C14



浅灰弹涂纹C15



亮黄弹涂纹C16



微紫黄弹涂纹C17



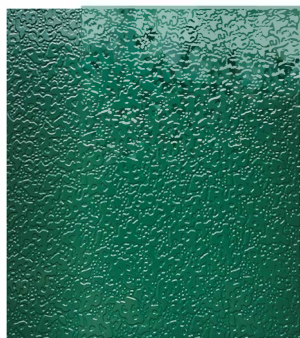
绿松石蓝弹涂纹C18



粉红弹涂纹C19



警蓝弹涂纹C20



深绿弹涂纹C21



氧化红弹涂纹C22



天使白弹涂纹C23



闪银双斜沟弹涂纹C24



沙漠黄双直沟弹涂纹C25

由于拍摄器材及不同显示器，不同生产批次及每个人对颜色的理解不同，图片与实物有小许色差属正常现象



天使白粗砖D1



古墙灰粗砖D2



天蓝粗砖D3



砖红粗砖D4



沙漠黄粗砖D5



乳白粗砖D6



网纹红粗砖D7



浅棕沙粗砖D8



浅灰粗砖D9



微紫黄粗砖D10



橘红粗砖D11



米黄粗砖D12



浅棕沙辊橘红粗砖D13



古墙灰辊纯白粗砖D14



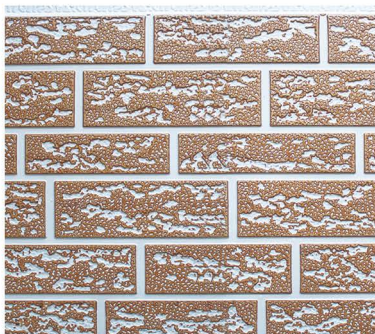
古墙灰辊土黄粗砖D15



古墙灰辊橘红粗砖D16



微紫黄辊橘红粗砖D17



天使白辊土黄粗砖D18



沙漠黄辊古墙灰粗砖D19



浅灰辊橘红粗砖D20

由于拍摄器材及不同显示器，不同生产批次及每个人对颜色的理解不同，图片与实物有小许色差属正常现象



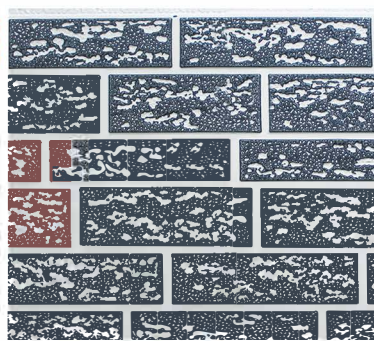
浅灰辊土黄粗砖D21



天使白辊网文红粗砖D22



微紫黄辊橘红粗砖 D23



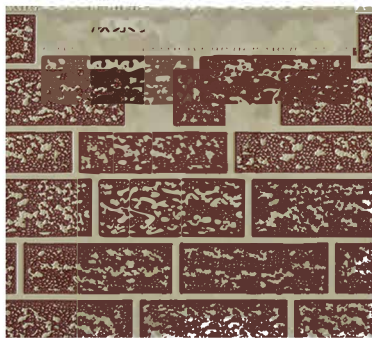
天使白辊古墙灰粗砖D24



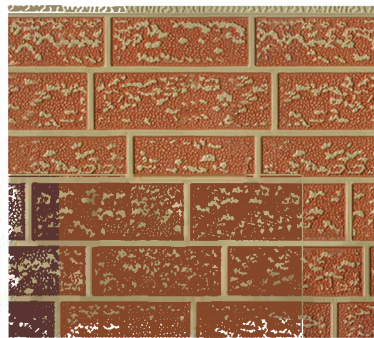
米黄辊橘红粗砖D25



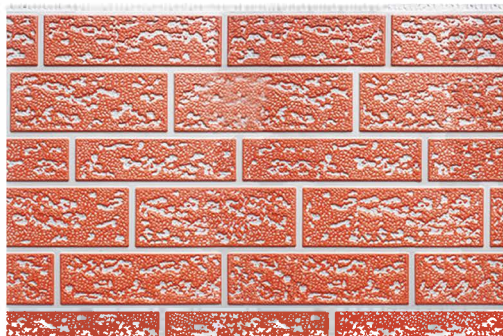
深灰辊白粗砖D26



米黄辊棕红粗砖 D27



沙漠黄辊橘红粗砖 D28



天使白辊橘红粗砖D29



古墙灰辊棕红粗砖D30



天使白辊土黄粗砖D31

木线纹系列

颜色/花纹



天使白木线纹E1



米黄木线纹E2



微紫黄木线纹E3



古墙灰木线纹E4



沙漠黄木线纹E



浅棕沙木线纹E6



砖红木线纹E7



乳白木线纹E8

由于拍摄器材及不同显示器，不同生产批次及每个人对颜色的理解不同，图片与实物有小许色差属正常现象



浅棕鸡翅木线纹E9



黑鸡翅橡木纹E10



红鸡翅木线纹E11



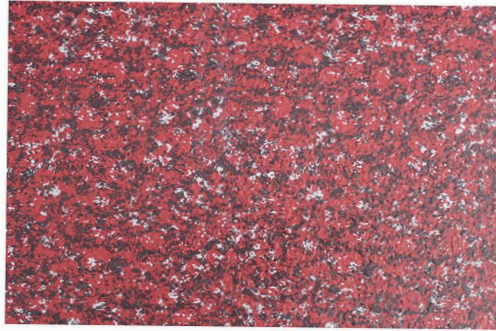
浅灰辊橘红木线纹E12

大理石系列

颜色/花纹



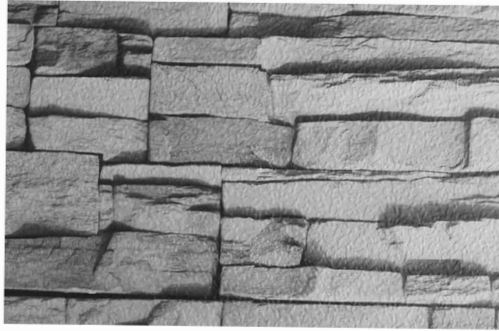
三色青砖纹F1



红色大理石F2



黄麻石F3



灰文化石F4



芝麻白F5



闪电纹F6



和田玉F7



水墨石 F8



米黄文化石F9



3D 深文化石 F10



黑 石 F11



白大理 爵士白F12

由于拍摄器材及不同显示器，不同生产批次及每个人对颜色的理解不同，图片与实物有小许色差属正常现象



橘红平面G1



浅棕沙平面G2



粉红平面G3



浅灰平面G4



网纹红平面G5



香槟沙平面G6



乳白平面G7



苹果绿平面G8



天使白平面G9



古墙灰平面G10



警蓝平面G11



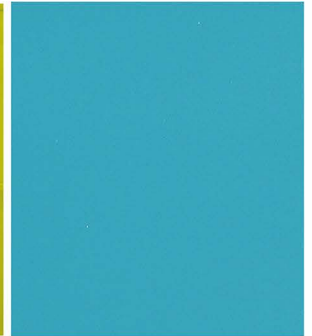
草绿平面G12



天蓝平面G13



亮黄单斜沟平面G14



绿松石蓝G15



哑光黑双直沟G16



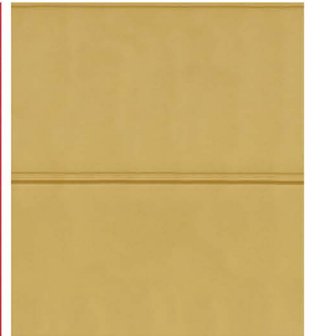
微紫黄双直沟平面G17



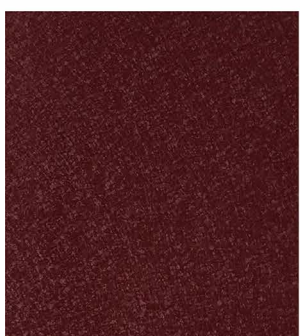
米黄单直沟平面G18



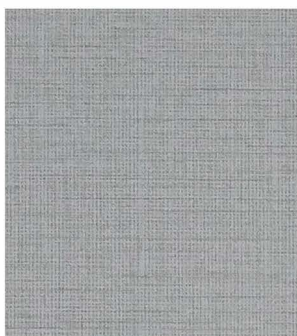
大红平面G19



沙漠黄单直沟平面G20



氧化红平面G21



亚麻布平面G22



蓝天白云平面G23



丛林迷彩平面G24

由于拍摄器材及不同显示器，不同生产批次及每个人对颜色的理解不同，图片与实物有小许色差属正常现象



浅棕沙辊棕红三砖H1



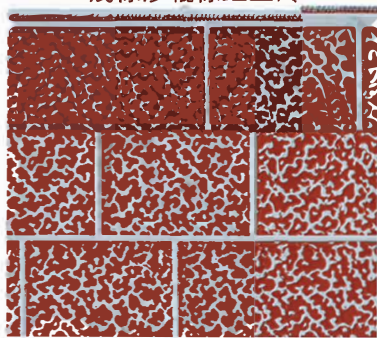
浅灰辊土黄三砖H2



浅棕沙辊土黄三砖H3



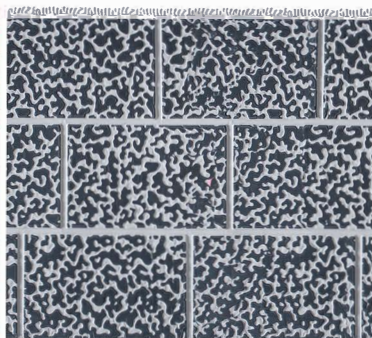
米黄辊橘红三砖H4



天使白辊橘红三 H5



米黄辊棕红三砖H6



天使白辊古墙灰三砖H7



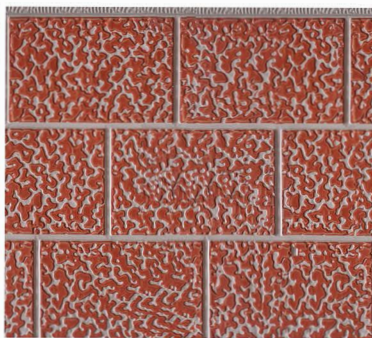
古墙灰辊橘红三砖H8



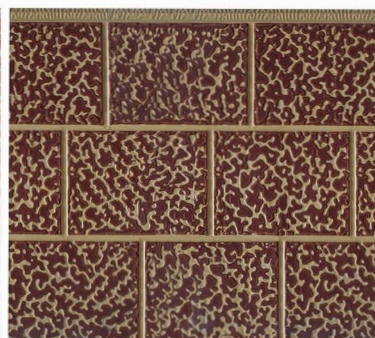
古墙灰辊纯白三砖H9



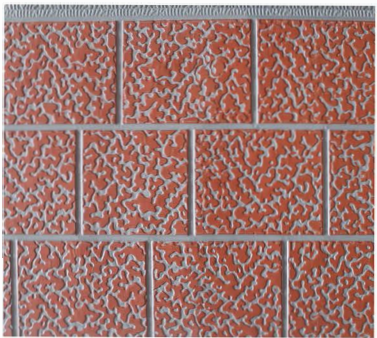
浅棕沙辊橘红三砖H10



微紫黄辊橘红三砖H11



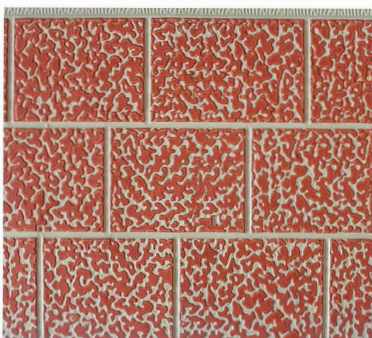
沙漠黄辊棕红三砖H12



浅灰辊橘红三砖H13



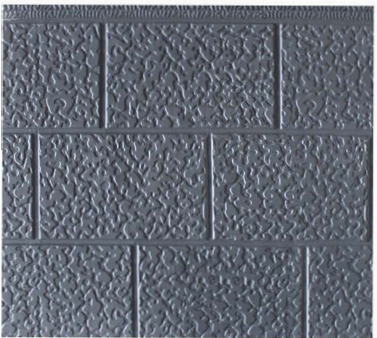
天使白辊网文红三砖H14



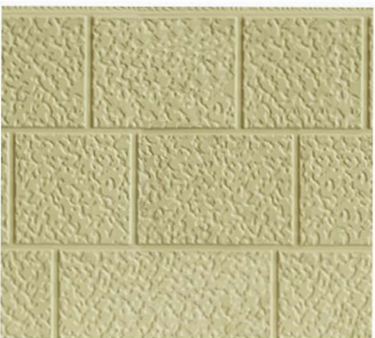
米黄辊橘红三砖H15



砖红三砖H16



古墙灰三砖 H17



米黄三砖 H18



微紫黄三砖 H19

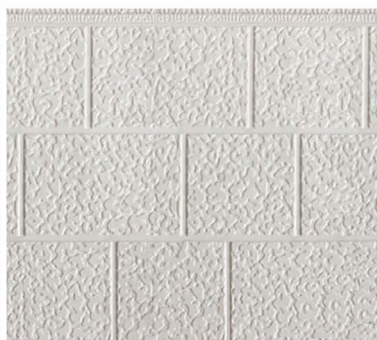


天使白三砖 H20

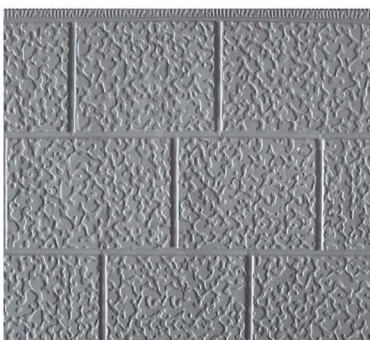
由于拍摄器材及不同显示器，不同生产批次及每个人对颜色的理解不同，图片与实物有小许色差属正常现象



浅棕沙三砖H21



乳白三砖H22



浅灰三砖H23



沙漠黄三砖H24

宽窄砖系列

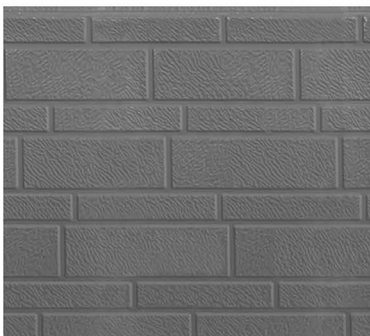
颜色/花纹



天使白宽窄砖I1



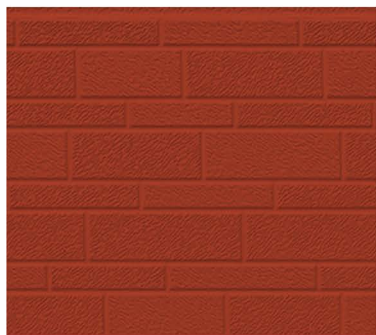
浅棕沙宽窄砖I2



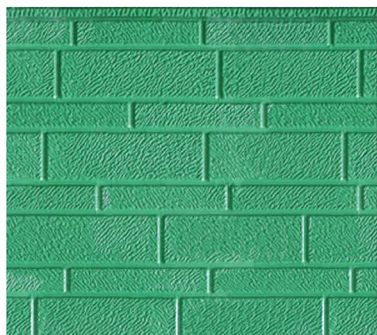
古墙灰宽窄砖I3



米黄宽窄砖I4



砖红宽窄砖I5



草绿宽窄砖I6



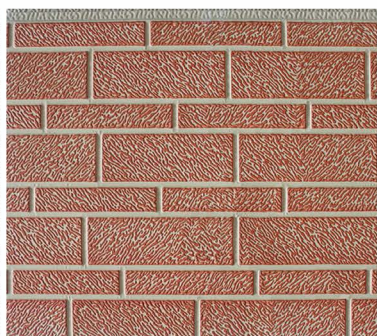
沙漠黄宽窄砖I7



乳白宽窄砖I8



微紫黄宽窄砖I9



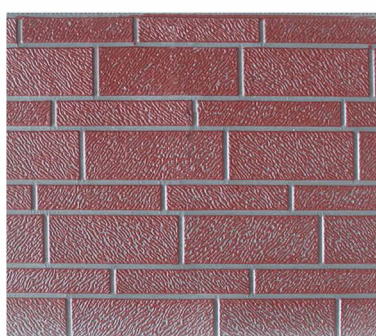
乳白辊橘红宽窄砖I10



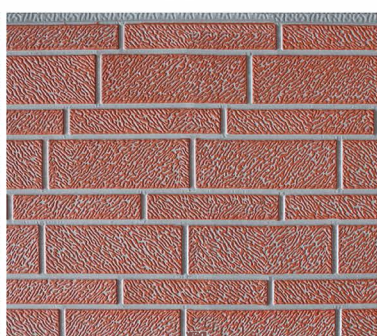
沙漠黄辊橘红宽窄砖I11



天使白辊瓦红宽窄砖I12



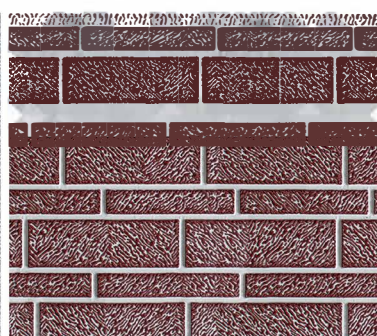
古墙灰辊棕红宽窄砖I13



浅灰辊橘红宽窄砖I14



古墙灰辊白宽窄砖I15



天使白辊棕红宽窄砖I16

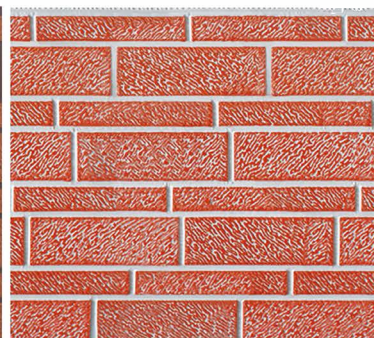
由于拍摄器材及不同显示器，不同生产批次及每个人对颜色的理解不同，图片与实物有小许色差属正常现象



天使白辊古墙灰宽窄砖 | 17



浅棕沙辊橘红宽窄砖 | 18



天使白辊橘红宽窄砖 | 19



天使白辊土黄宽窄砖 | 20

瓦楞纹系列

颜色/花纹



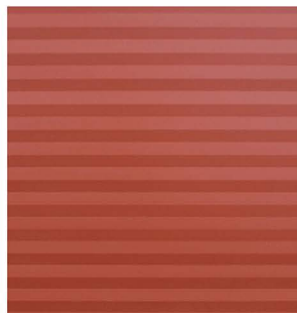
草绿瓦楞纹J1



浅灰瓦楞纹J2



天蓝瓦楞纹J3



砖红瓦楞纹J4



绿松石蓝瓦楞纹J5



粉色瓦楞纹J6



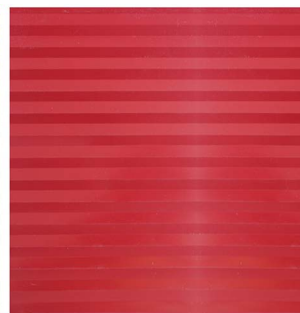
浅棕沙瓦楞纹J7



天使白瓦楞纹J8



亮黄瓦楞纹J9



大红瓦楞纹J10



警兰瓦楞纹J11



橘红瓦楞纹J12



古墙灰瓦楞纹J13



微紫黄瓦楞纹J14



苹果绿瓦楞纹J15

树皮纹系列K

颜色/花纹



大红树皮纹 K1



米黄树皮纹 K2



粉红树皮纹 K3



浅灰树皮纹 K4

由于拍摄器材及不同显示器，不同生产批次及每个人对颜色的理解不同，图片与实物有小许色差属正常现象



草绿单直沟树皮纹K5



绿松石蓝单直沟树皮纹K6



乳白单直沟树皮纹K7



苹果绿单斜沟树皮纹K8



天使白单斜沟树皮纹K9



古墙灰单直沟树皮纹K10



微紫黄单直沟树皮纹K11



浅棕沙单直沟树皮纹K12



松木节单斜沟树皮纹K13



浅棕鸡翅单斜沟树皮纹K14



黑鸡翅单直沟树皮纹K15



大山木单直沟K16

木纹系列

颜色/花纹



黑鸡翅单斜沟平面L1



红鸡翅单斜沟平面L2



深鸡翅单斜沟平面L3



3d木纹平面单斜沟L4



橡木纹平面单直沟L5



浅棕鸡翅平面L6



大山木平面L7



松木节平面L8



苏联松木平面双直沟L9



深鸡翅双直沟平面L10



红鸡翅双直沟平面L11



大山木双斜沟平面L12

由于拍摄器材及不同显示器，不同生产批次及每个人对颜色的理解不同，图片与实物有小许色差属正常现象



闪银长城板M1



红鸡翅长城板M2



大山木长城板M3



松木节 长城板M4



浅棕沙长城板M5



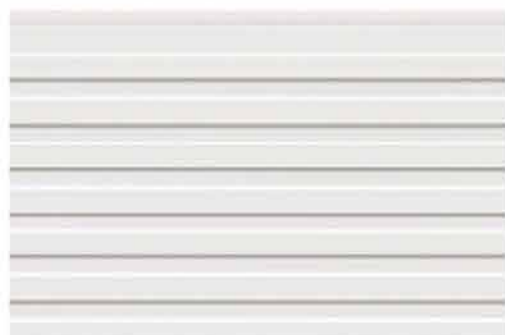
大红长城板M6



深灰长城板M7



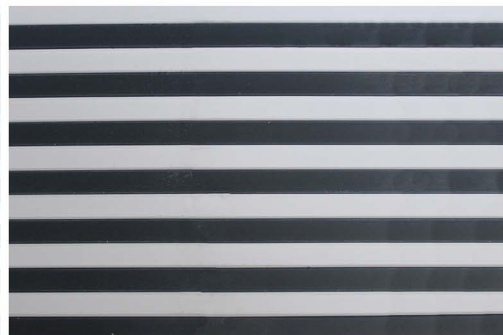
绿松石蓝长城板M8



天使白长城板M9



古墙灰长城板M10



天使白辊深灰长城板M11



警蓝长城板M12



深灰辊纯白长城板M13



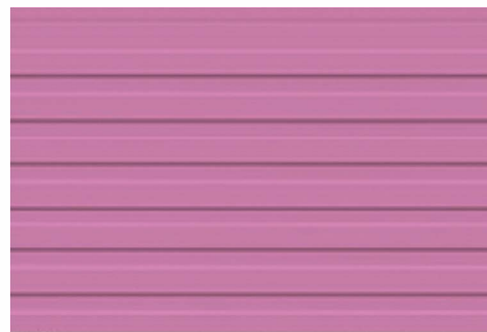
乳白长城板M14



M15



M16



M17

由于拍摄器材及不同显示器，不同生产批次及每个人对颜色的理解不同，图片与实物有小许色差属正常现象



古墙灰大石板N1



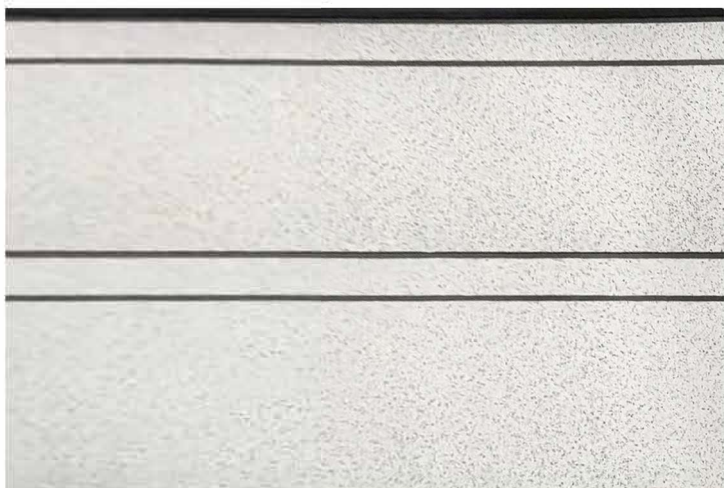
天使白大石板N2



米黄大石板N3



砖红大石板N4



大理石双缝01

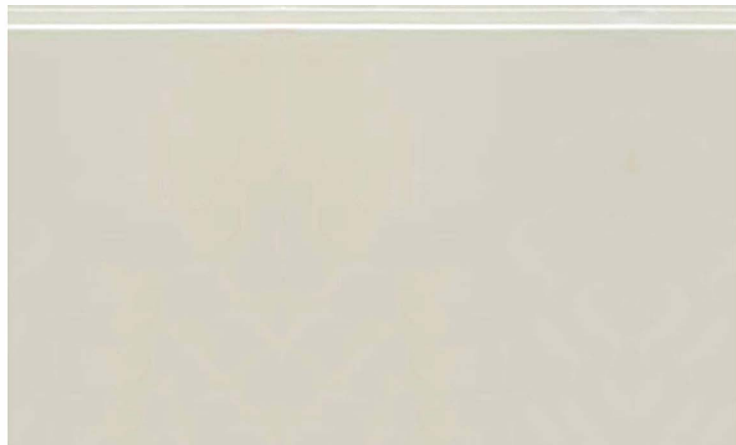


大理石竖缝02

内墙板款式



天使白平面P1



乳白平面P2



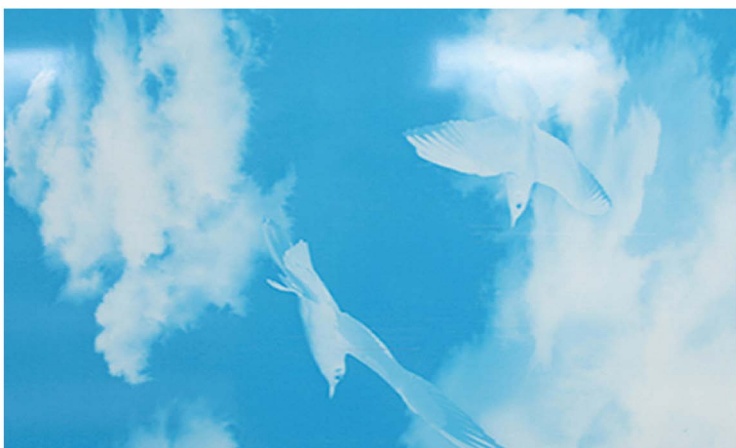
布纹P3



和田玉P4



爵士白P5



蓝天白云P6

错缝示意图



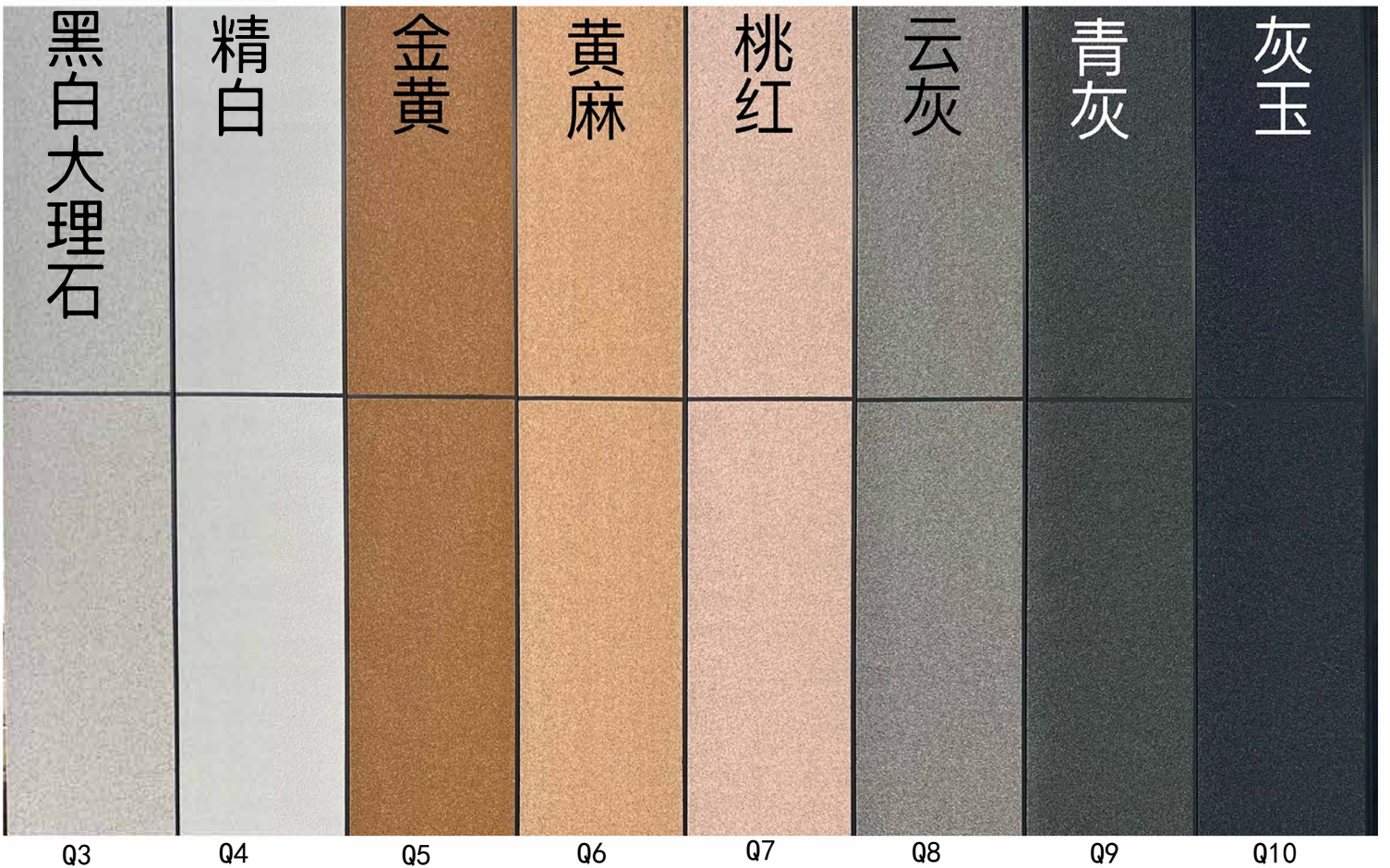
Q1

齐缝示意图



Q2

彩石示意图





砖红长条石R1



警蓝长条石R2



米黄长条石R3



浅棕沙长条石R4



天使白长条石纹R5



浅灰长条石R6

contact : 0086-1526 1 100 105