

ノズル内部への加圧を併用した静電噴霧ユニット 加圧併用型の静電噴霧装置(ES-C)

製造工程に静電噴霧の機能を後付けできます！

本製品は、ノズル内部への加圧を併用した静電噴霧装置です。製造工程において、静電噴霧による吹付け工程を後付けしたいユーザーに最適です。ノズル内部への加圧レベルを調整することにより、従来の静電噴霧よりも幅広いレンジでの塗布速度(単位時間あたりの塗布量)を実現できます。

本装置は、ノズル、コントローラ、及び高電圧分岐ボックスから構成されており、ボタンやダイヤルで簡単に操作できます。

外部機器と連動させるための「エクスターナルモード」もあり、外部信号による連動も可能です。

オプションの簡易噴霧機構を用いれば、ノズルを固定した状態で簡単に吹付け実験ができます。

静電噴霧の様子



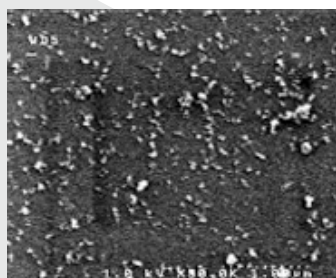
装置の基本仕様

- ノズルホルダー：1本、耐有機溶媒(テフロン製)
- 交換ノズル：外径 10~200 μ m
- 印加電圧：Max DC 15kV
- 加圧圧力：Max 0.2MPa (2気圧)
※設置場所に0.25MPa以上の圧力源が必要
- 高電圧、加圧圧力をスタンバイモードで事前確認できる安全設計
- シーケンサ制御(ボタン、ダイヤル操作)
- 非常停止ボタン付き
- エクスターナルモードにて、外部信号で動作を制御可能
- オプション品：簡易噴霧機構

装置の外観



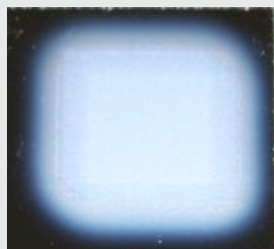
活用事例



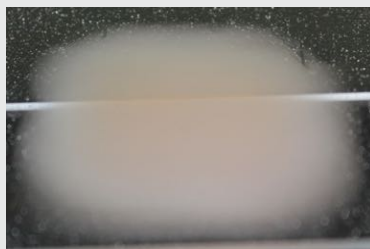
ナノ粒子の分散塗布



局所の液材薄塗り

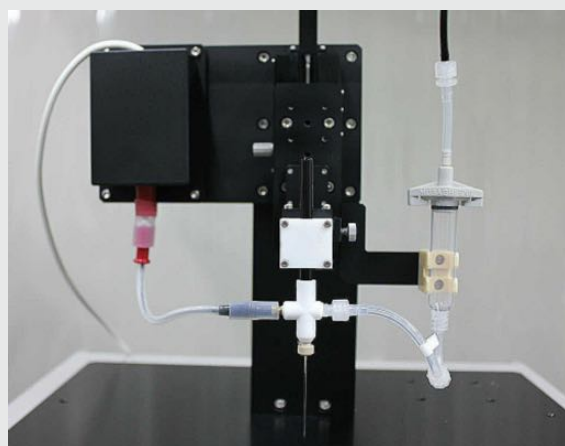


絶縁性ナノ粒子による
デバイスのカバー



段差のある基材への
均一塗布(レジスト材)

簡易噴霧機構



●本資料の記載内容は令和1年7月現在のものです。製品の仕様は改良等のため予告なく変更することがあります。