

Users Manual



NCP0036

***Please read the product manual carefully before you use the product, and keep it properly.**

Contents

INSTRUCTION MANUAL	-----	2
ИНСТРУКЦИЯ ПО ЭКСПЛУАТАЦИИ	-----	7
MANUAL DE INSTRUCCIONES	-----	12
دليل التوجيهات	-----	17

Product Function Introduction

By connecting to your car's USB port, your factory wired Carbitlink / Smartlink / Phonselink / Easy connect can be upgraded to wireless CarPlay or wireless Android Auto . It can be automatically connected when you get in the car. Let users say goodbye to the shackles of data cable.

Connection Diagram

o CarPlay (wireless connection)



o Android Auto (wireless connection)



LED Light Description

- Blue+Green Status: Power indicator
- Blue Status: Connecting
- Green Status: Successfully Connected

Product Specification

- o Power input: 5V==1A
- o Power consumption: 0.75W
- o Power output: 5V==1A
- o Compatible resolution: adaptive

Supported Mobile Phones & Vehicles

- o iPhone: iPhone 6 and above, iOS 10 and above version
- o Android phones: support Android 11.0 and above version
- o Supported car models: Car with original wired Carbitlink / Smartlink / Phonselink / Easy connect

Wireless CarPlay & Android Auto Connection Steps (with UI)

1 Plug the box to car USB port

Please Note: Data USB, not the Charger USB.



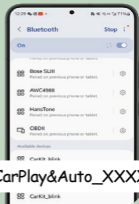
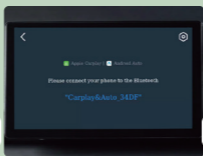
2 Press Carbitlink / Easy connect in monitor



3 Use iPhone Anroid Phone BT serach Box Name " Carplay&Auto_XXXX"

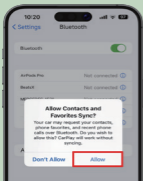


CarPlay&Auto_XXXX



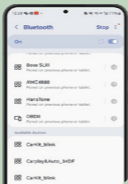
CarPlay&Auto_XXXX

iPhone pop-up shows, click Allow to use Carplay



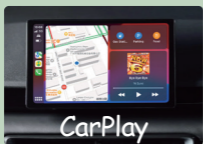
4

After SmartPhone finish the connecting, click on " Android Auto" option in the monitor to enter.



Note: The vehicle may pop up "Android Auto" or Bluetooth connection prompt. Click to connect or start, when the wireless Android Auto is running, the Android phone will continue to establish a connection with the car's Bluetooth.

5 Done, Enjoy CarPlay & Android Auto



6 Use phone to connect car monitor blue tooth for sound.

Update Version Online by iPhone


1. Plug the box to car USB port
2. Press Carbitlink icon to enter
3. iPhone Search Box WiFi Hotpot "Carplay/AndroidAuto" or "Wifi_LATD"
Password: 12345678
4. Use iPhone safari to input " 192.168.40.1" then the update menu shows.
5. The Internets showing the update menu 5.1 , Zoom+ the menu , to show 5.2 , to press Confirm by Chinese this time. and pic 5.3 showing, press it.

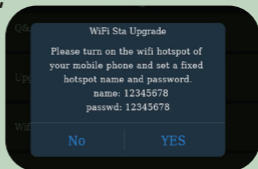


6. iPhone connecting Box WiFi hotspot, so it doesn't have signal, when this page showing, please choose " Use Cellular Data"

7. The box start to update, the green light disappear, it takes 1 minutes to finish. when the blue light waving, please connect the box with BT to check new version, you can see version from "about".

Update Version Online by Android

1. Plug the box to car USB port
2. Carbitlink Box setting
 - 2.1 Press Carbitlink icon to enter
 - 2.2 Press  to enter " Setting" menu.
 - 2.3 Press " WiFi Config", then WiFi Sta menu Upgrade showing.
3. SmartPhone share the WiFi hotspot
 - 3.1 Setting-Connections
 - 3.2 Connections-Mobile Hotspot and Tethering
 - 3.3 Start Mobile Hotspot
 - 3.4 Change Name: 12345678
Change Password: 12345678
4. Press Yes to update.
5. When the box start to update, the green light disappear, it takes 1 minutes to finish. when the blue light waving, please connect the box with monitor to check new version, you can see version from "about", it show " thelatest version"



3.4

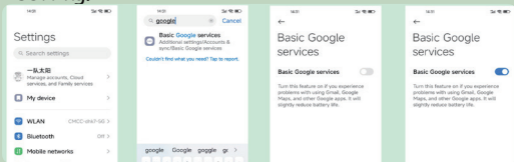
Chinese Phone android auto setting

1. Vivo , iqoo , xiaomi, redmi and other chinese phones, or android phones doesnt fix all GMS apps. you need to fix those package to confirm android running well. you can download in Google Play. Google Play , sure you have it .

Google mobile service

Google services framework

2. after fix those 3 google google apps , you need to start your Basic google services in your phone setting.



After Service

Dear friend, thanks indeed for using this product. In order to protect your rights and interest, we will provide you with high quality aftersales service. You can enjoy one-year warranty service- from the date of purchase (uinder normal use, the product itself is a failure caused by problems). Please keep this card properly, as the necessary proof of warranty service, the company reserves the right to interpret the after-sales service of this product.

Service Card

Name		Purchase date	
Phone		E-Mail	
Address			
Dealer's Name (stamped)			
Warranty Content			



Введение функции продукта

При подключении к USB-порту вашего автомобиля, заводские проводные Carbitlink / Smartlink / Phonelink / Easy connect могут быть обновлены до беспроводных CarPlay или беспроводных Android Auto. It может быть автоматически подключен, когда вы садитесь в автомобиль. Пусть пользователи попрощаются с кодами кабеля для передачи данных.

Схема подключения

o CarPlay (беспроводной кон)



o Android Auto (беспроводной кон)



Описание светодиодной лампы

- Синий+зеленый Статус: Индикатор питания
- Синий статус: Подключение
- Зеленый статус: Успешно подключено

Разделение продуктов

- Power input: 5V==1A
- Power consumption: 0.75W
- Power output: 5V==1A
- Compatible resolution: adaptive

Поддерживаемые телефоны и транспортные средства Moible

- iPhone: iPhone 6 и выше, версия iOS 10 и выше.
- Телефоны Android: поддерживают версию Android 11.0 и выше
- Поддерживаемые модели автомобилей: Автомобиль с оригинальным проводным Carbitlink / Smartlink / Phonelink / Easy connect

Шаги подключения беспроводных устройств CarPlay и Android Auto

1 Подключите блок к USB-порту автомобиля.

Обратите внимание: данные USB, а не зарядное устройство USB.



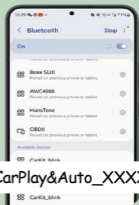
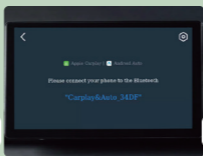
2 Нажмите Carbit link / Smart link / Phone link / Easy connect в мониторе



3 Используйте iPhone Android Phone BT serach Box Name « Carplay&Auto_XXXX».



CarPlay&Auto_XXXX

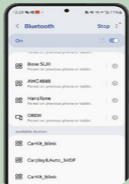
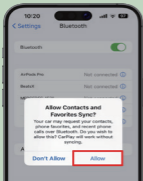


CarPlay&Auto_XXXX

Появится всплывающее окно iPhone, нажмите Разрешить, чтобы использовать Carplay

4

После того как смартфон завершит подключение, нажмите на опцию «Android Auto» на мониторе, чтобы войти в систему.



Примечание: В автомобиле может появиться сообщение «Android Auto» или запрос на подключение Bluetooth. Нажмите, чтобы подключиться или начать, когда беспроводной Android Auto работает, телефон Android будет устанавливать соединение с Bluetooth автомобиля.

5

Готово, наслаждайтесь CarPlay и Android Auto



CarPlay



Android Auto

Обновление версии онлайн на iPhone

1. Подключите блок к USB-порту автомобиля
2. Нажмите значок Carbitlink, чтобы войти
3. iPhone Search Box WiFi Hotspot «Carplay/AndroidAuto» или «Wifi_LATD»
Пароль: 12345678
4. Используйте iPhone Safari для ввода «192.168.40.1», после чего появится меню обновления.
5. Интернет показывает меню обновления 5.1, Zoom+ меню, чтобы показать 5.22, чтобы нажать Подтвердить на китайском языке на этот раз. и пик 5.3 показывает, нажмите его.



5.1



5.2



5.3



6

6. iPhone подключается к точке доступа WiFi, поэтому у него нет сигнала, когда появляется эта страница, пожалуйста, выберите «Использовать сотовые данные».

7. Приставка начнет обновляться, зеленый свет погаснет, это займет 1 минуту, чтобы закончить. когда синий свет помашет, пожалуйста, подключите приставку к BT, чтобы проверить новую версию, вы можете увидеть версию из «about».

Обновление версии онлайн на Android

1. Подключите блок к USB-порту автомобиля

2. Настройка блока Carbitlink

2.1 Нажмите значок Carbitlink для входа.

2.2 Нажмите для входа в меню «Настройка».

2.3 Нажмите  «WiFi Config», после чего появится меню WiFi Sta.

3. Совместное использование смартфоном точки доступа WiFi

3.1 Настройка - Подключения

3.2 Подключения - Мобильная точка доступа и Tethering

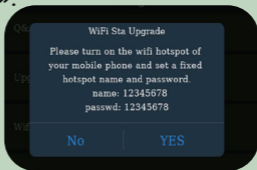
3.3 Запуск мобильной точки доступа

3.4 Изменить имя: 12345678

Изменить пароль: 12345678

4. Нажмите Да для обновления

5. Когда коробка начинает обновляться, зеленый свет исчезает, это занимает 1 минуту, чтобы закончить. когда синий свет машет, пожалуйста, подключите коробку к монитору, чтобы проверить новую версию, вы можете увидеть версию из «o», он показывает« theslatest версия».



3.4

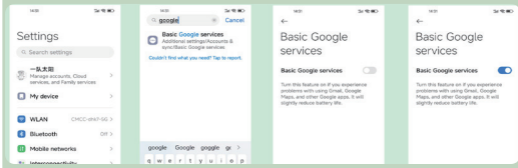
Китайский телефон android автоматическая настройка

1. Vivo, iqoo, xiaomi, redmi и другие китайские телефоны или телефоны android не исправляют все приложения GMS. вам нужно исправить эти пакеты, чтобы подтвердить, что андроид работает хорошо. вы можете скачать в Google Play.

Google Play, уверен, что он у вас есть.

Мобильный сервис Google
Google Services Framework

2. после исправления этих 3 приложений google google, вам нужно запустить основные сервисы google в настройках телефона.



После обслуживания

Дорогой друг, спасибо за использование этого продукта. Чтобы защитить ваши права и интересы, мы обеспечим вам высококачественное послепродажное обслуживание. Вы можете воспользоваться годовым гарантийным обслуживанием с момента покупки (при условии нормального использования, сам продукт является неисправностью, вызванной проблемами).

Пожалуйста, храните эту карточку должным образом, как необходимое доказательство гарантийного обслуживания, компания оставляет за собой право интерпретировать послепродажное обслуживание этого продукта.

Сервисная

Имя		Дата покупки	
Телефон		Электронная почта	
Адрес			
Имя дилера (с печатью)			
Содержание гарантии			



Función del producto Introducción

Al conectarse al puerto USB de su automóvil, su Carbitlink / Smartlink / Phonselink / Easy connect cableado de fábrica se puede actualizar a CarPlay inalámbrico o Android Auto inalámbrico. It se puede conectar automáticamente al entrar en el coche. Deje que los usuarios dicen adiós a los grilletes de cable de datos.

Diagrama de conexión

o CarPlay (conexión inalámbrica)



o Android Auto (conexión inalámbrica)



Descripción de la luz LED

- Azul+Verde Estado: Indicador de alimentación
- Azul Estado: Conectando
- Estado Verde: Conectado correctamente

Sepecificación del producto

- Entrada de alimentación: 5V==1A
- Salida de alimentación: 5V==1A
- Consumo de energía: 0.75W
- Resolución compatible: adaptativa

Teléfonos móviles y vehículos compatibles

- iPhone: iPhone 6 y superior, iOS 10 y versión superior
- Teléfonos Android: compatible con Android 11.0 y versión superior
- Modelos de coche compatibles: Coche con cable original Carbitlink / Smartlink / Phonselink / Easy connect

Pasos para la conexión inalámbrica de CarPlay y Android Auto

1 Conecte la caja al puerto USB del coche.

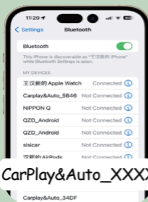
Tenga en cuenta:
USB de datos, no el USB del cargador.



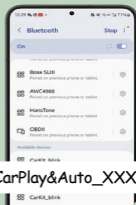
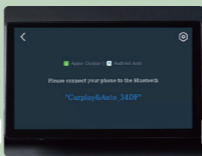
2 Pulse Carbit link / Smart link / Phone link / Easy connect en la pantalla.



3 Utilice iPhone Anroid Teléfono BT serach Box Nombre « Carplay&Auto_XXXX»



CarPlay&Auto_XXXX

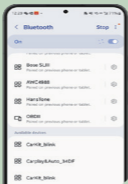
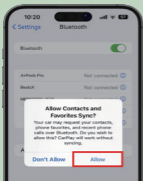


CarPlay&Auto_XXXX

Aparecerá una ventana emergente del iPhone, haga clic en Permitir para utilizar Carplay.

4

Después de que el SmartPhone termine la conexión, haga clic en la opción «Android Auto» en el monitor para entrar.



Nota: El vehículo puede mostrar «Android Auto» o un aviso de conexión Bluetooth. Haga clic para conectar o iniciar, cuando el Android Auto inalámbrico se está ejecutando, el teléfono Android continuará estableciendo una conexión con el Bluetooth del coche.

5

Listo, Disfruta de CarPlay y Android Auto



CarPlay



Android Auto

Actualizar la versión en línea por iPhone

1. Conecte la caja al puerto USB del coche
2. Pulse el icono Carbitlink para entrar
3. iPhone Serach Box WiFi Hotspot «Carplay/AndroidAuto» o «Wifi_LATD»
Contraseña: 12345678"
4. Utilice iPhone safari para introducir «192.168.40.1» a continuación, se muestra el menú de actualización.
5. Internet muestra el menu de actualizacion 5.1 , Zoom+ el menu , para mostrar 5.22 , presione Confirmar en chino esta vez. y la imagen 5.3 se muestra, presionela.



5.1



5.2



5.3



6

6. iPhone conectando Box WiFi hotspot, por lo que no tiene señal, cuando esta página se muestre, por favor elija «Usar Datos Celulares».

7. Cuando la luz azul se encienda, por favor conecte la box con BT para comprobar la nueva versión, puede ver la versión desde «about».

Actualizar versión en línea por Android

1. Enchufe la caja al puerto USB del coche

2. Carbitlink Box setting

2.1 Press Carbitlink icon to enter

2.2 Press  to enter "Setting" menu.

2.3 Press "WiFi Config", then WiFi Sta menu Upgrade showing.

3. SmartPhone compartir el punto de acceso WiFi

3.1 Configuración-Conexiones

3.2 Conexiones-Mobile Hotspot y Tethering

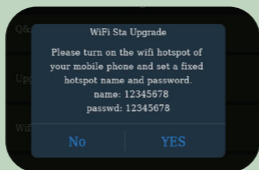
3.3 Iniciar Zona Wi-Fi Móvil

3.4 Cambiar Nombre: 12345678

Cambiar Contraseña: 12345678

4. Pulse Sí para actualizar.

5. Cuando la luz azul se enciende, por favor conecte la caja con el monitor para comprobar la nueva versión, se puede ver la versión de «acerca de», que muestran «la última versión».



3.4

Chinese Phone android auto setting

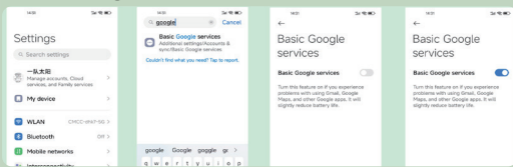
1. Vivo , iqoo , xiaomi, redmi y otros teléfonos chinos, o los teléfonos Android no fija todas las aplicaciones GMS. es necesario fijar los paquetes para confirmar android funcionando bien. se puede descargar en Google Play.

Google Play , seguro que lo tienes .

Servicio móvil de Google

Marco de servicios de Google

2. después de fijar los 3 google google apps , usted necesita para iniciar sus servicios básicos de google en la configuración del teléfono.



Después del servicio

Estimado amigo, muchas gracias por utilizar este producto. Con el fin de proteger sus derechos e intereses, le proporcionaremos un servicio postventa de alta calidad. Usted puede disfrutar de un año de garantía servicefrom la fecha de compra (uinder uso normal, el producto en sí es un fallo causado por problemas). Por favor, guarde esta tarjeta correctamente, como la prueba necesaria del servicio de garantía, la empresa se reserva el derecho de interpretar el servicio post-venta de este producto.

Tarjeta de servicio

Nombre	Fecha de compra
Teléfono	Correo electrónico
Dirección	
Nombre del distribuidor (estampado)	
Contenido de la garantía	



مقدمة عن وظيفة المنتج

في سيارتك، يمكن ترقية USB من خلال التوصيل بمنفذ Carbitlink / Smartlink / Phonselink / Easy Connect اللاسلكي CarPlay السلكي في المصنع إلى اللاسلكي. دع المستخدمين يقولون Android Auto أو وداعاً لأغلال كابل البيانات

رسم تخطيطي للاتصال

o CarPlay (التوصيل اللاسلكي)



o Android Auto (التوصيل اللاسلكي)



وصف مصباح LED

- أزرق+أخضر الحالة: مؤشر الطاقة
- الحالة الزرقاء: توصيل
- الحالة الخضراء: تم التوصيل بنجاح

- مدخلات الطاقة: 5 فولت=1 أمبير • استهلاك الطاقة 0.75 واط
- خرج الطاقة 5 فولت=1 أمبير • الدقة المتوافقة: متكيف

الهواتف والمركبات المويبل المدعومة

- وما فوق iOS 10 آيفون: آيفون 6 وما فوق، إصدار
- هواتف أندرويد: يدعم الإصدار 11.0 وما فوق من نظام أندرويد
- طرازات السيارات المدعومة: سيارة مزودة بخاصية الاتصال
- Carbitlink / Smartlink السلكي الأصلي

اللاسلكي Android Auto و CarPlay خطوات توصيل

1 قم بتوصيل الصندوق بمنفذ USB في السيارة.

يرجى ملاحظة: USB، وليس الشاحن



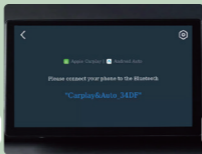
2 اضغط على رابط الكار بلاي / الرابط الذكي / رابط الهاتف / الاتصال السهل في الشاشة



3 اسم صندوق iPhone Anroid Phone BT استخدم "Carplay&Auto_XXXXXX" للتوصيل

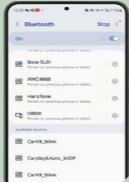
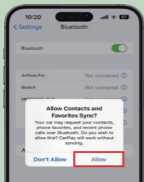


CarPlay&Auto_XXXX



CarPlay&Auto_XXXX

4 iPhone تظهر نافذة المنبثقة، انقر فوق السماح Carplay لاستخدام



بعد انتهاء الهاتف الذكي من "الاتصال، انقر على خيار Android Auto" في الشاشة للدخول.

ملاحظة: قد تبتلق في السيارة "Android Auto" مطالبة انقر Bluetooth. أو اتصال للاتصال أو بدء التشغيل، عند Android Auto تشغيل اللاسلكي، سيستمر هاتف في إنشاء اتصال Android في Bluetooth مع السيارة.

5 تم، استمتع بنظامي CarPlay و Android Auto



CarPlay



Android Auto

تحديث الإصدار عبر الإنترنت بواسطة iPhone

1. قم بتوصيل الصندوق بمنفذ USB في السيارة
2. اضغط على أيقونة Carbitlink للدخول
3. نقطة اتصال واي فاي بوكس المرور: "12345678" أو "Carplay/AndroidAuto" "Wifi_LATD" كلمة
4. استخدم iPhone safari لإدخال "192.168.40.1" ثم تظهر قائمة التحديث.
5. تظهر شبكة الإنترنت قائمة التحديث 5.1، قم بتكبير + القائمة، لتظهر 5.22، للضغط على تأكيد بالصينية هذه المرة. وتظهر الصورة 5.3، اضغط عليها.



5.1



5.2



5.3

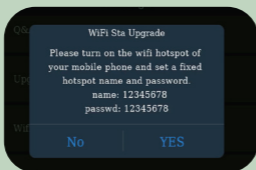


6

6. يقوم iPhone بتوصيل نقطة اتصال WiFi بوكس بوكس الساخنة، لذلك لا توجد إشارة عند ظهور هذه الصفحة، يرجى اختيار "استخدام البيانات الخلوية"
7. يبدأ الصندوق في التحديث، ويختفي الضوء الأخضر، ويستغرق الأمر دقيقة واحدة حتى ينتهي.
عندما يلوح الضوء الأزرق، يرجى توصيل الصندوق ب BT للتحقق من الإصدار الجديد، يمكنك رؤية الإصدار من "حول".

تحديث الإصدار عبر الإنترنت بواسطة Android

1. قم بتوصيل الصندوق بمنفذ USB في السيارة
2. إعداد صندوق Carbitlink
2.1 اضغط على أيقونة Carbitlink للدخول
2.2 اضغط للدخول إلى قائمة "الإعداد".
2.3 اضغط على "تكوين WiFi"، ثم قائمة WiFi Sta تظهر الترقية.
3. مشاركة الهاتف الذكي نقطة اتصال WiFi
3.1 الإعداد-الاتصالات
3.2 الاتصالات-نقطة اتصال المحمول والربط
3.3 بدء تشغيل نقطة اتصال الجوال
3.4 تغيير الاسم: 12345678
تغيير كلمة المرور: 12345678
4. اضغط على نعم للتحديث.
5. عندما يبدأ الصندوق في التحديث، يظهر الضوء الأخضر، يستغرق الأمر دقيقة واحدة حتى ينتهي. عندما يلوح الضوء الأزرق، يرجى توصيل الصندوق بالشاشة للتحقق من الإصدار الجديد، يمكنك رؤية الإصدار من "حول"، فإنه يعرض "أحدث إصدار"

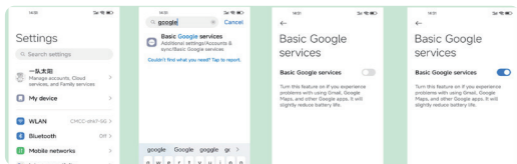


3.4

هاتف أندرويد صيني الإعداد التلقائي

1. Vivo و iqoo و xiaomi و redmi وغيرها من الهواتف الصينية أو هواتف Android لا تصلح جميع تطبيقات GMS، تحتاج إلى إصلاح هذه الحزم لتأكيد عمل Android بشكل جيد، يمكنك التنزيل على Google Play. جوجل بلاي، أنا متأكد من أنه لديك. خدمة جوجل للهواتف المحمولة إطار عمل خدمات جوجل

2- بعد إصلاح تطبيقات google google الثلاثة هذه، تحتاج إلى تشغيل خدمات google الأساسية في إعدادات هاتفك.



ما بعد الخدمة

صديقي العزيز، شكرًا لك بالفعل على استخدام هذا المنتج. من أجل حماية حقوقك ومصالحك، سنوفر لك خدمة ما بعد البيع عالية الجودة. يمكنك الاستمتاع بخدمة ضمان لمدة عام واحد من تاريخ الشراء (من تاريخ الشراء (من الاستخدام العادي، المنتج نفسه هو عطل ناتج عن مشاكل). يرجى الاحتفاظ بهذه البطاقة بشكل صحيح، كدليل ضروري لخدمة الضمان، تحتفظ الشركة بالحق في تفسير خدمة ما بعد البيع لهذا المنتج.



بطاقة الضمان		
الاسم	تاريخ الشراء	
رقم الهاتف	البريد الإلكتروني	
العنوان		
اسم التاجر (مع الختم)		
محتوى الضمان		

دليل المستخدم



NCP0036

يرجى قراءة دليل المنتج بعناية قبل استخدام المنتج،
والاحتفاظ به بشكل صحيح.

More information, please visit our website

www.carbitlink.com

Product Specification

Model: NCP0036-Carbitlink

Function: ① Original car wired Carbitlink to wireless CarPlay
② Original car wired Carbitlink to wireless Android Auto

Features: 1. Plug and play, non-inductive connection, say goodbye to wired constraints
2. 5.8GHz transmission rate, fast data transmission speed and low latency
3. Support OTA upgrade, online feedback, solve problems quickly
4. Continue the buttons, knobs and other operations of the original car
5. Lossless upgrade of the original car, more stable and smooth upgrade experience

CPU: All Winner V851

WiFi Module: BCM8335

MFI: MFI 7703

Power Input: $5V \pm 0.2V \text{ --- } 1.0A$

Power Output: $DC 5V \pm 0.2V \text{ --- } 1.0A$

Power Consumption: 0.75W

WiFi Frequency: 5150-5250MHz, 5725-5850MHz / 2412-2472MHz

Bluetooth Version: 5.1

Antenna: 3 dbi built-in FPC antenna

Material: ABS + PC **Colour:** Black

Surface Treatment: CD pattern

Pressing Method: Buckle locking

Supported Mobile Phones:

iPhone : iPhone 6 and above, iOS 10 and above version

Android phone : Android 11.0 and above

Supported Vehicles: Car with factory wired Carbitlink

Resolution: Adaptive (maintain the original protocol resolution)

Language: Automatically switch according to the vehicle language environment

Port: LED light, TYPE-C female port, USB female port

Data Cable: USB-A to USB-C*1 Adapter

Product Size: 80×40×15mm

Package Dimensions: 115×80×36mm

