

Ubicart®

PORTAFOLIO

de Transformaciones

Explora nuestro portafolio para descubrir cómo hemos transformado espacios de trabajo a través de nuestras remodelaciones de oficinas. Con un enfoque en la eficiencia y funcionalidad, mostramos cada etapa del proyecto, desde el concepto inicial hasta la obra terminada, con fotografías que destacan el antes y después.

2023-2024

www.ubicart-dmx.com



Ubicart®

PORTAFOLIO

de Transformaciones

Índice

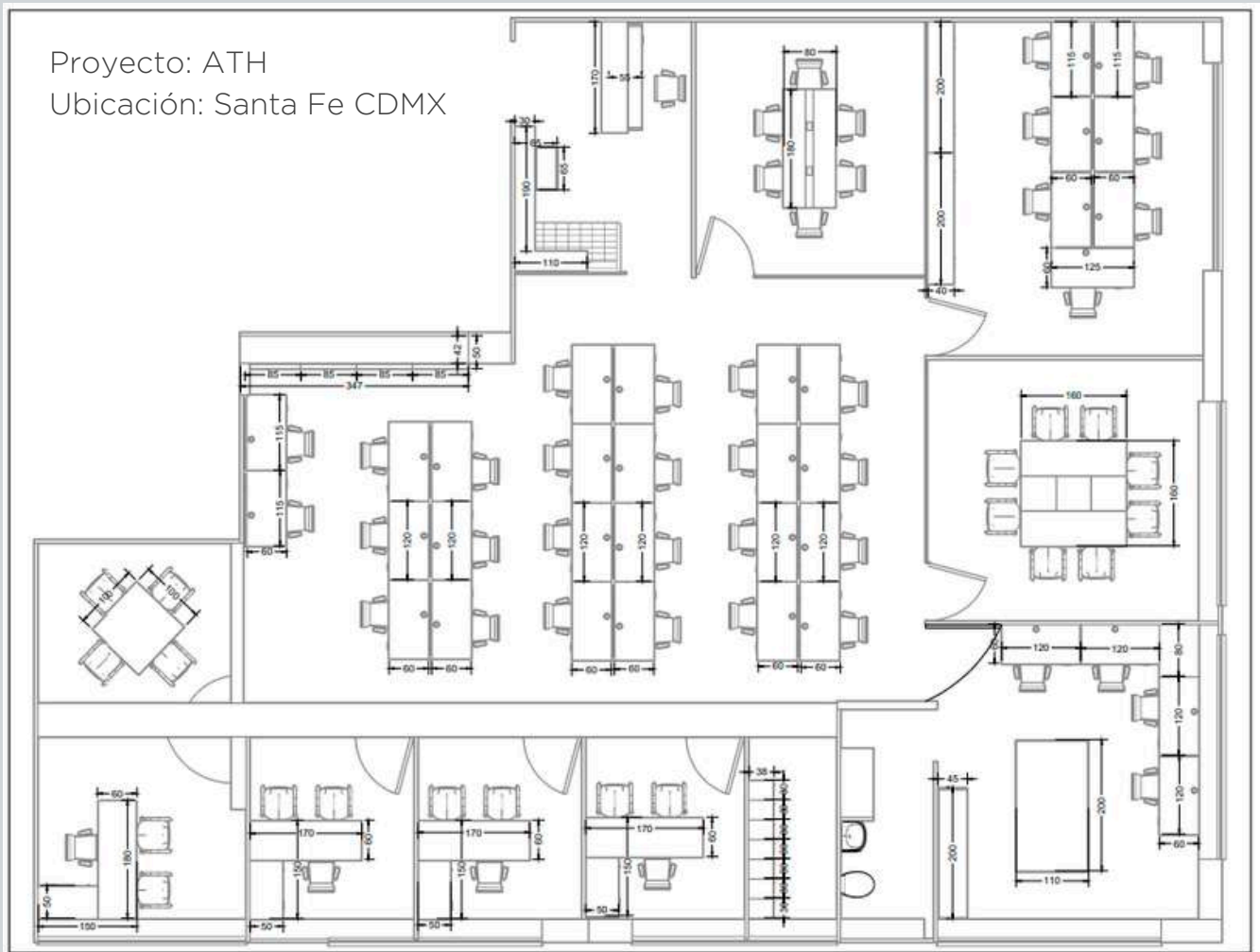
- ATH
- Palmas
- Pandemi
- CEDIS
- Accord



Ubicart®

PROYECTO ATH

El proyecto ATH tenía como objetivo crear oficinas adicionales para los equipos directos de los directores, como parte de la expansión de las oficinas ejecutivas. El reto consistía en diseñar un espacio funcional que mantuviera la estética de la oficina directiva, pero adaptado a un entorno más operativo. Optamos por acabados sencillos, respetando la identidad de la empresa, que se caracteriza por un estilo industrial y una paleta de colores ya establecida.



Ubicart®

PROYECTO ATH

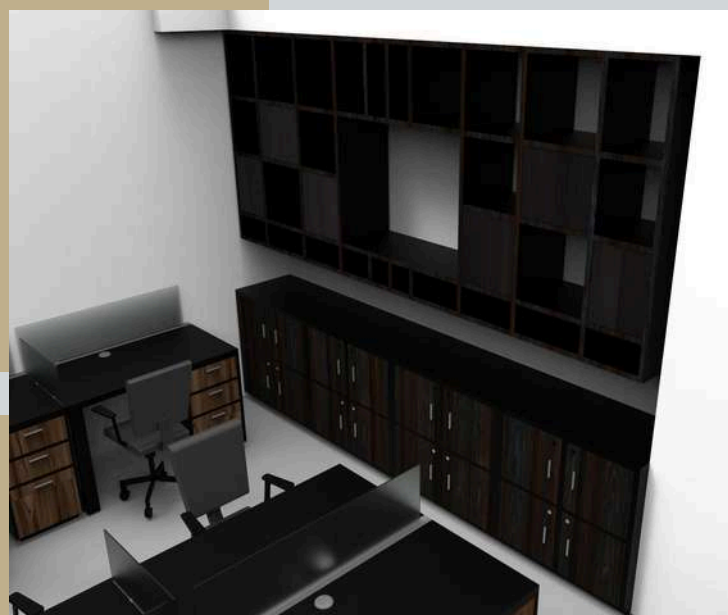
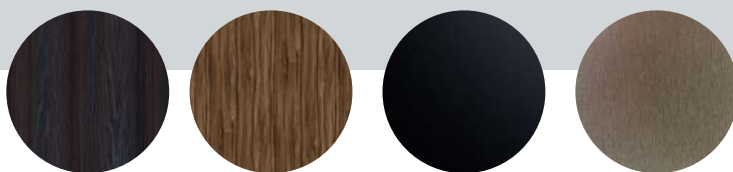
En el proyecto ATH, nos encargamos de la demolición de los muros existentes y la remoción de alfombras, así como la reubicación de cristalerías. Posteriormente, construimos nuevos muros y espacios de acuerdo con el diseño propuesto. Retiramos el plafón modular para dejar el techo expuesto, sustituyendo los ductos del aire acondicionado por ductos rígidos, que luego fueron pintados para integrarse visualmente al concepto industrial del proyecto. Colocamos un piso de cemento con resina y realizamos un tratamiento de acidado en las secciones de piso con mármol existente para matizarlas. Además, incorporamos muros decorativos revestidos con chapa de madera y, finalmente, amueblamos todas las áreas con el mobiliario diseñado exclusivamente para este proyecto.



Ubicart®

PROYECTO ATH

Para el diseño de mobiliario, mantuvimos el estilo industrial característico de la empresa, integrando una paleta de colores y acabados que más tarde se convertirían en parte del mobiliario institucional. Mezclamos tonos negros con acabados en madera natural, logrando un equilibrio entre funcionalidad y estética. Además, diseñamos un mueble personalizado para almacenar y exhibir elementos decorativos de la marca y sus productos. También creamos mobiliario específico para el área de diseño, adaptado a sus necesidades operativas.



Ubicart®

PROYECTO ATH

Explora la evolución del proyecto ATH a través de nuestras fotos del antes y después. Este recorrido visual muestra cómo transformamos espacios en áreas funcionales y estéticamente integradas con la identidad industrial de la empresa. Desde la demolición inicial hasta los toques finales.

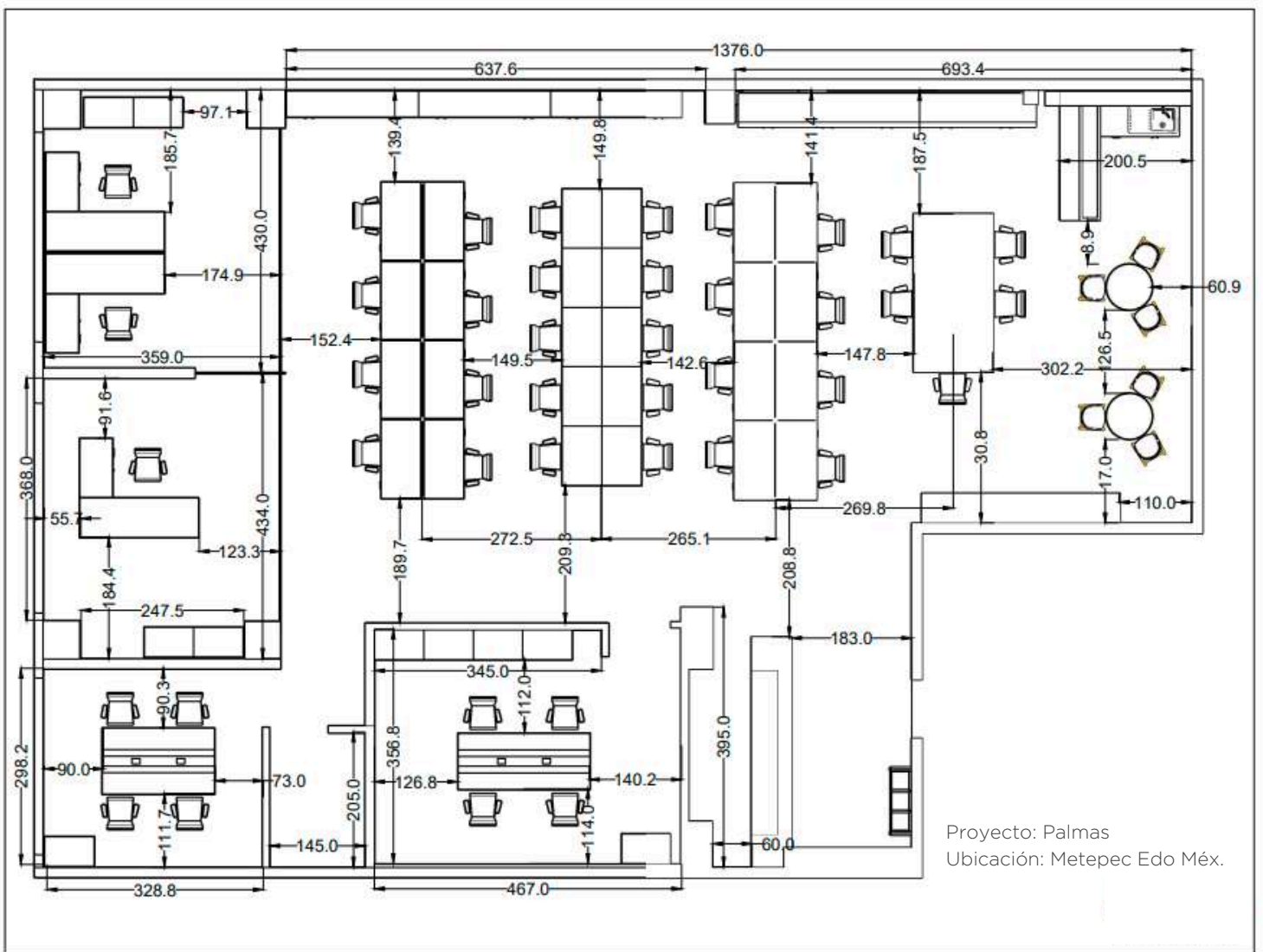


Ubicart®

PROYECTO

Palmas

El proyecto Palmas tenía como objetivo crear oficinas para el equipo de finanzas, manteniendo la misma línea estética y funcional que en nuestro proyecto anterior, ATH. El desafío principal fue diseñar un espacio eficiente en el menor tiempo posible, aprovechando al máximo los elementos existentes en el piso para optimizar tanto tiempos como recursos.

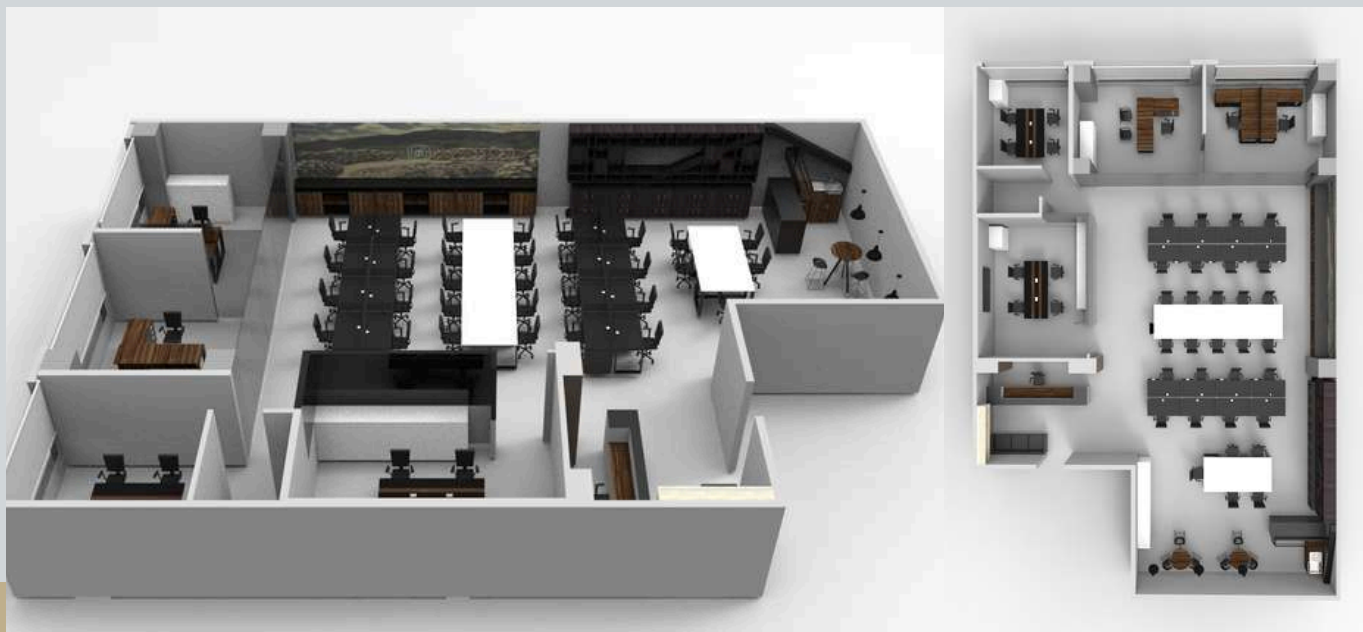


Ubicart®

PROYECTO

Palmas

En el proyecto Palmas, eliminamos el revestimiento de muros y plafones, sustituimos las calcomanías en los cristales por película polarizada de ozono y reubicamos el cableado por el techo. Colocamos nuevos paneles decorativos, actualizamos algunas piezas del piso, repintamos el espacio y sustituimos luminarias. Finalmente, amueblamos las áreas con mobiliario diseñado para este proyecto, manteniendo la identidad corporativa del proyecto ATH.



Ubicart®

PROYECTO

Palmas

En el diseño del proyecto Palmas, seguimos las directrices del proyecto ATH, enfrentando dos retos principales. Primero, incorporamos una sección de comedor abierta que ofreciera a los colaboradores un espacio de descanso dentro de las oficinas. Segundo, integramos una viga de carga del edificio en el diseño, fusionándola con el librero del proyecto ATH, que se ha convertido en parte de la imagen institucional.

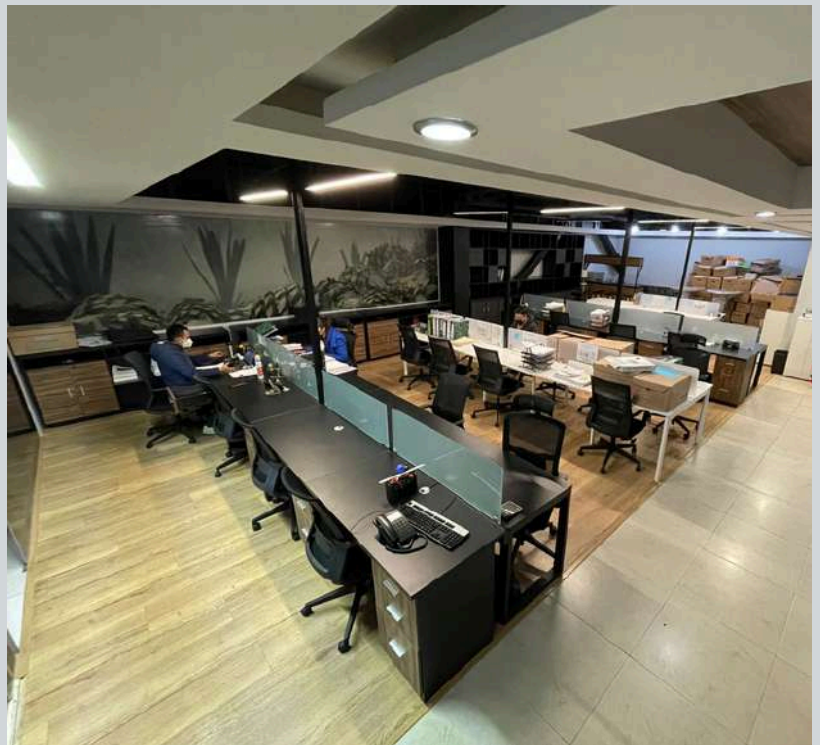


Ubicart®

PROYECTO

Palmas

Descubre la transformación del proyecto Palmas mediante nuestras imágenes del antes y después. Este recorrido visual ilustra cómo convertimos los espacios en áreas funcionales y estéticamente alineadas con la identidad industrial de la empresa, abarcando desde las adecuaciones iniciales hasta los detalles finales.



Ubicart®

PROYECTO

Pandemi

Pandemi fue un proyecto de nuestra área de diseño comercial, donde creamos una panadería/cafetería pensada para atender a un público que pasa por la zona en su camino al trabajo. La inspiración principal fue un estilo industrial, pero acogedor, utilizando acabados sencillos que se ajustaran al presupuesto del cliente.



Ubicart®

PROYECTO

Pandemi

En Pandemi, adecuamos el local con las conexiones necesarias para hornos, tarjas, fermentadoras y todo el equipo de elaboración. Además, pintamos el espacio y diseñamos la decoración y la paleta de colores que se utilizarían, asegurando que el lugar estuviera listo para integrar todos los elementos requeridos.

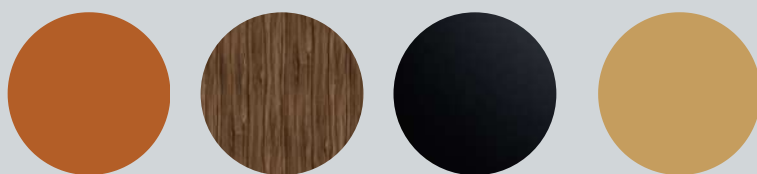


Ubicart®

PROYECTO

Pandemi

En Pandemi, diseñamos el mobiliario para que fuera funcional a lo largo de toda la cadena de elaboración de los alimentos, al mismo tiempo que resultara visualmente atractivo para exhibir los productos. Todo esto sin sacrificar la comodidad y el ambiente acogedor del espacio.

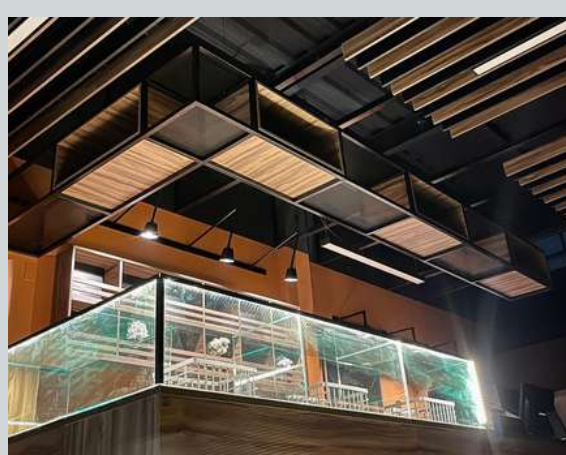
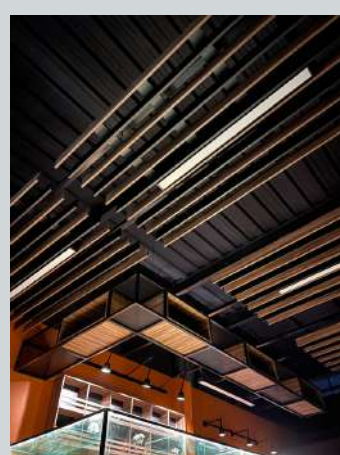


Ubicart®

PROYECTO

Pandemi

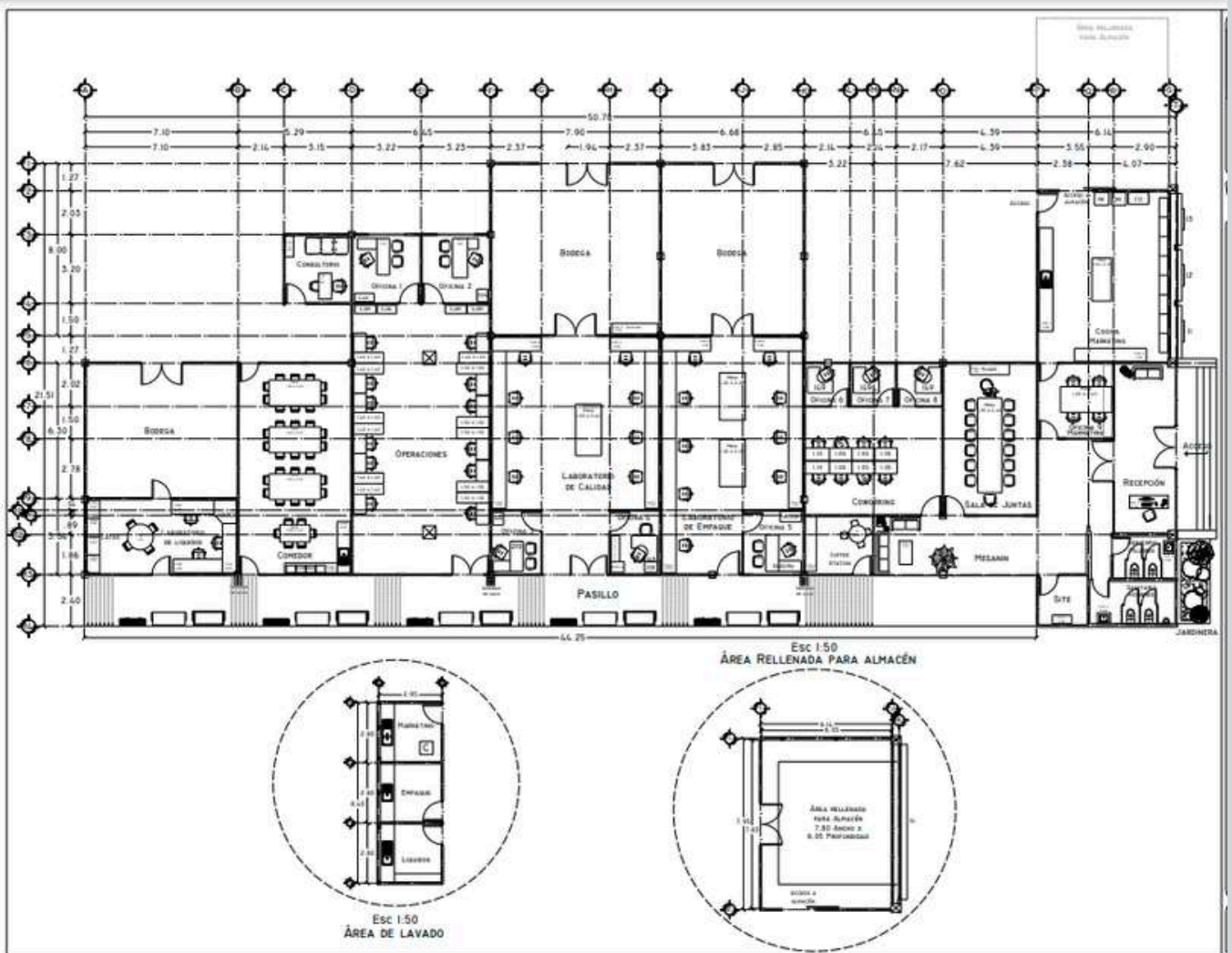
Descubre la impresionante transformación de Pandemi a través de estas imágenes del antes y después. Cada foto destaca cómo hemos convertido el espacio en un entorno funcional y acogedor. Disfruta del recorrido visual que resalta cada detalle de esta remodelación.



Ubicart®

PROYECTO CEDIS

Cedis fue un proyecto en el que nos encargamos de crear oficinas para el área operativa, así como laboratorios de calidad y pruebas dentro de un centro de distribución. El desafío principal fue aprovechar una estructura ya existente, adaptándola a las nuevas necesidades sin comprometer la funcionalidad.



Ubicart®

PROYECTO CEDIS

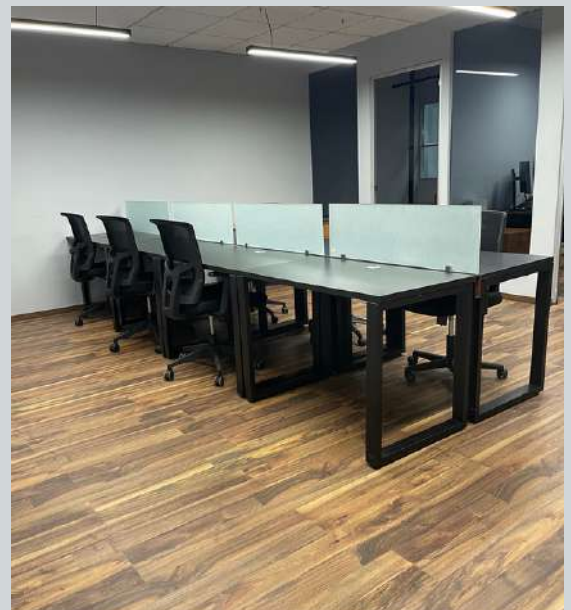
En el proyecto CEDIS, nos encargamos de reforzar toda la estructura existente y los techos con acero en puntos clave para mantener la integridad del edificio, tras la demolición de muros y la reubicación de cristales y puertas para adaptarlos a las nuevas áreas y ampliaciones. Instalamos cristales nuevos en las fachadas y aplicamos película polarizada en todos los cristales, tanto nuevos como reubicados. También reemplazamos piezas del plafón modular y construimos zonas completamente nuevas. Además, sustituimos todo el piso existente, actualizamos la iluminación, y diseñamos un pasillo que no solo limitara el acceso al área de CEDIS, sino que también sirviera como espacio común de conexión entre las distintas áreas. Rediseñamos los baños, y el mobiliario fue diseñado específicamente para todas las áreas, manteniendo siempre la identidad corporativa de la empresa.



Ubicart®

PROYECTO CEDIS

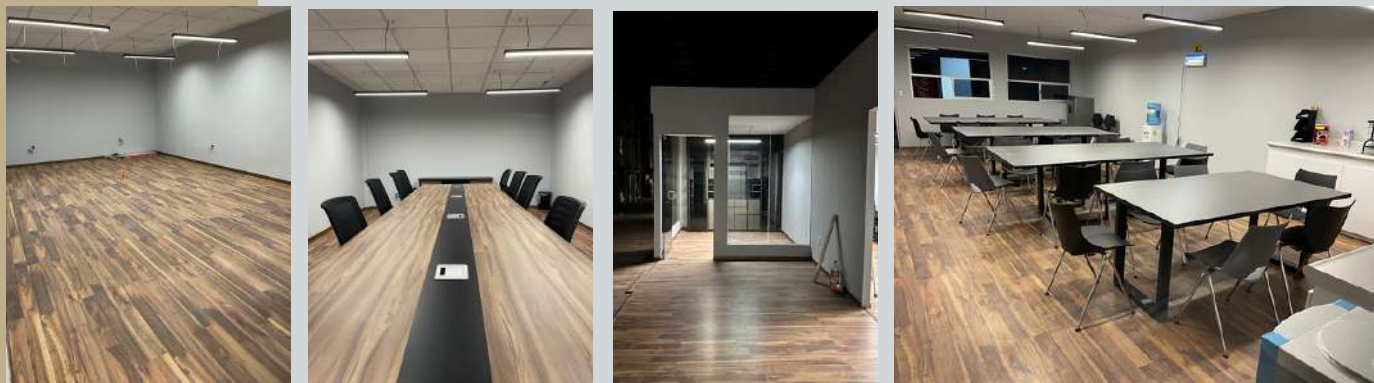
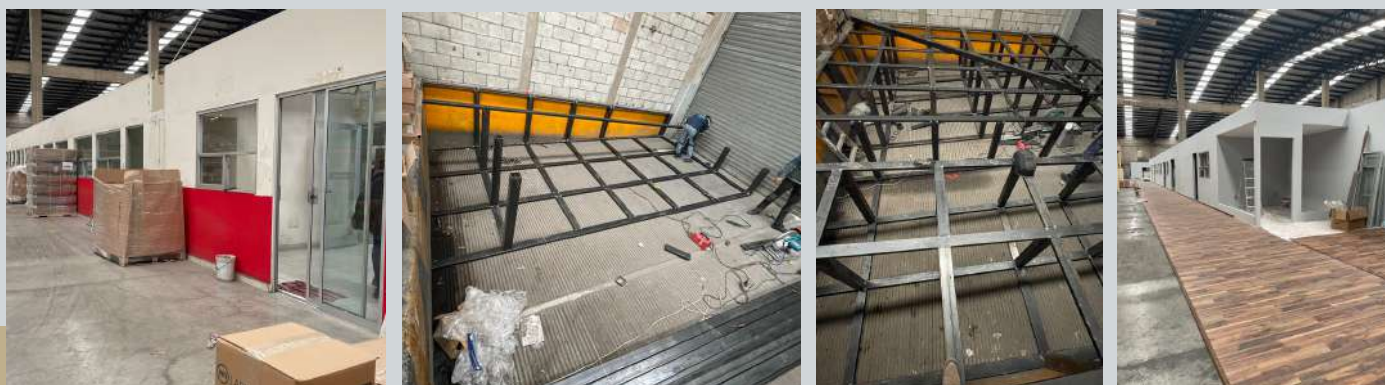
En CEDIS, no solo diseñamos mobiliario para las oficinas, sino que también rehabilitamos mobiliario de otras áreas para alinearlos con la identidad corporativa. Creamos mobiliario específico para los laboratorios, el comedor, y una estación de café que también funciona como un pequeño espacio para reuniones con inversionistas y visitantes, donde se pueden exhibir productos. Además, diseñamos bancas, maceteros y jardines zen para darle un toque especial al área de los pasillos.



Ubicart®

PROYECTO CEDIS

Explora la transformación del proyecto CEDIS a través de nuestras imágenes del antes y después. Desde la demolición inicial hasta los detalles finales en diseño de interiores y mobiliario, cada imagen muestra la evolución de este proyecto.

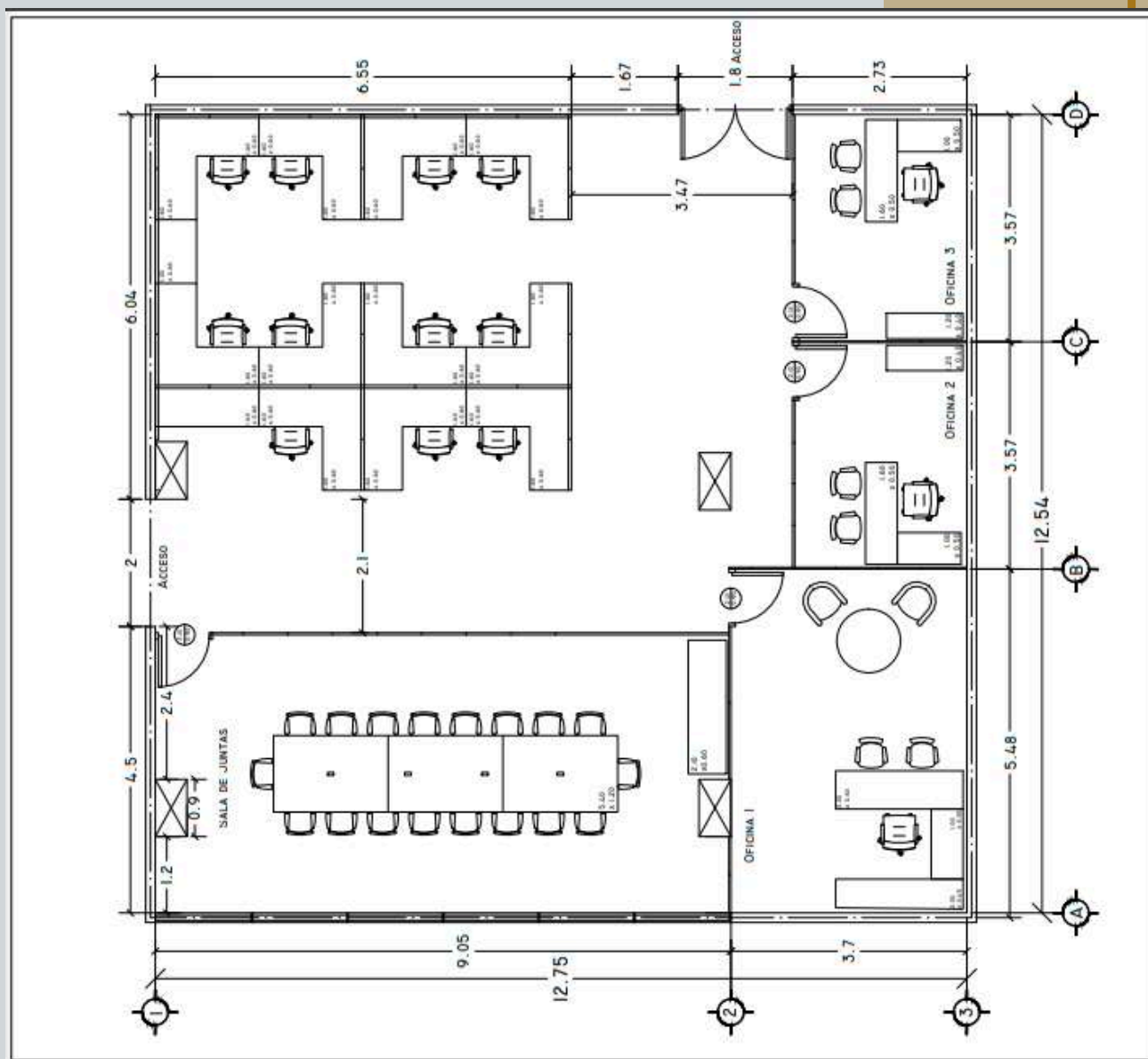


Ubicart®

PROYECTO

Accord

Accord fue un proyecto en el que nos encargamos de ampliar las oficinas corporativas, asegurando una conexión armoniosa con las oficinas existentes. La idea era modernizar el espacio, creando áreas más abiertas que reflejaran la renovación y destacaran que se trataba de una expansión.

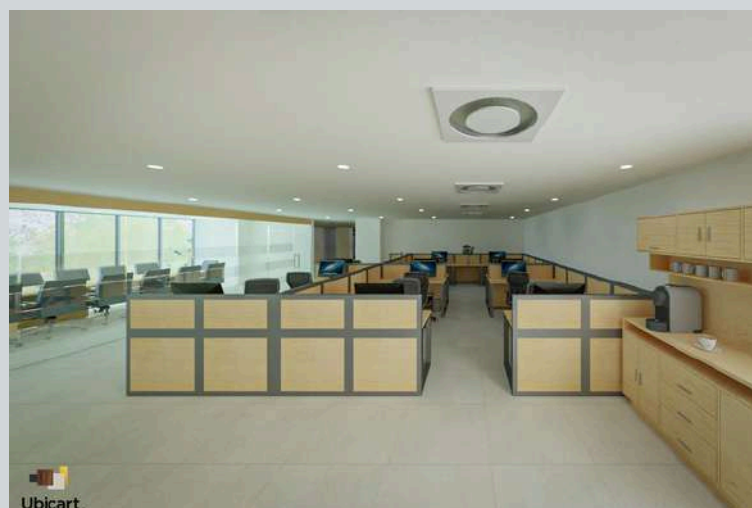


Ubicart®

PROYECTO

Accord

En Accord, conectamos ambas oficinas y realizamos varias actualizaciones, como la instalación de piso de porcelanato y la sustitución del plafón modular por un plafón liso de tablaroca. Incorporamos divisiones de cristal con detalles en chapa de madera a manera de cenefa y amueblamos todos los espacios con mobiliario de chapa de madera natural. El proyecto incluyó una sala de juntas principal, módulos gerenciales, oficinas gerenciales y ejecutivas, además de una estación de café.



Ubicart®

PROYECTO

Accord

En Accord, diseñamos mobiliario en chapa de madera natural, modernizando el estilo mientras preservábamos la estética del área anterior. Incorporamos mamparas robustas y optamos por muebles más cuadrados y minimalistas, logrando una armonía entre lo nuevo y lo existente.

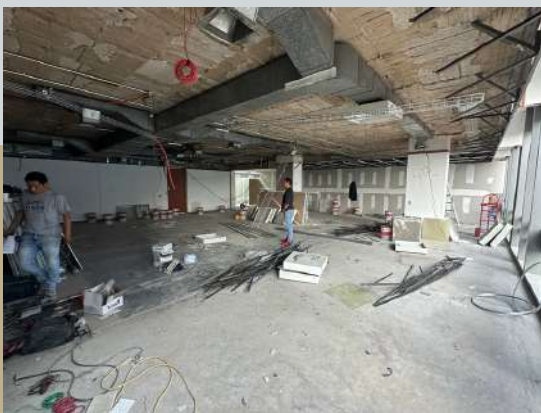
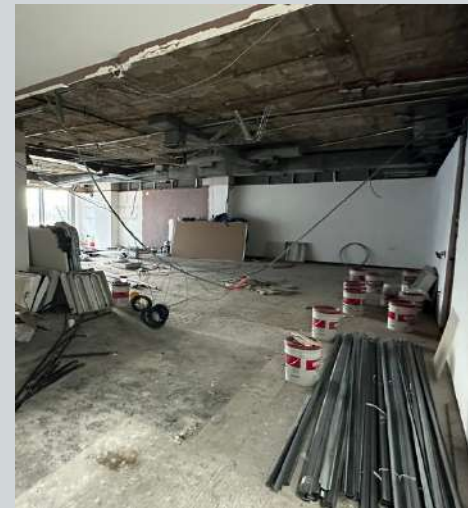


Ubicart®

PROYECTO

Accord

Visualiza la transformación del proyecto Accord a través de nuestras imágenes del antes y después. Cada imagen captura la evolución de este espacio, mostrando los cambios significativos que contribuyeron a su modernización.



Ubicart®

PORTAFOLIO

de Transformaciones

[Escríbenos](#)

[Síguenos](#)

[Danos Like](#)

[Inspírate](#)

[Entretente](#)

[Conócenos](#)

www.ubicart-dmx.com | 722.590.43.26 | contacto@ubicartdmx.com

