



city

Liège 2018
City Edition



//// Dossier de partenariat ////

www.fr.maestromobile.eu

springtime

espaces mobilités



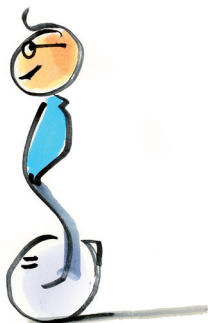
TRACÉ
libre



Le serious gaming est en vogue. Ce nouveau vecteur de communication agit efficacement sur la perception et la mémorisation des messages qui sont convoyés à la cible. L'implication émotionnelle du participant le rend acteur du message et le convertit en ambassadeur à son tour.

Nos constats :

- les entreprises ne savent plus comment innover en matière de sensibilisation à la mobilité ;
- l'offre de mobilité est pléthorique, mais peu de gens la connaissent ;
- les réflexions *smart mobility* invitent à optimiser les infrastructures et services existants ;
- le serious gaming peut fortement aider les individus à passer outre des obstacles psychologiques.



Concept

Le **Maestromobile** est un jeu (*serious gaming*) qui contribue au changement de comportements par l'expérimentation, dans le domaine de la mobilité.

Ses objectifs sont :

- Donner de la visibilité à des solutions intelligentes de mobilité et démontrer leur efficacité ;
- Permettre à des utilisateurs de tester des solutions existantes, en situation réelle ;
- Offrir aux entreprises un *teambuilding* inédit, avec des outils innovants.

Un territoire, 10 lieux à rejoindre, des équipes de 4 personnes, des smartphones connectés comme *roadbook*. En une journée, les équipes doivent utiliser un maximum de moyens de transport pour rejoindre leur destination, en réussissant une série de défis. Les plus malins l'emporteront ! La première édition du **Maestromobile** challenge, qui s'est déroulée à Bruxelles à l'occasion de la Semaine de la mobilité 2016, était exclusivement réservée aux entreprises.

Organisation détaillée

Jeu smart

Par groupe de 4 personnes, les équipes doivent rejoindre 10 lieux en un temps déterminé. À chaque lieu, les équipes relèvent un défi en lien avec la mobilité. Le contenu des défis est élaboré avec les organisations partenaires.

Les équipes sont incitées à utiliser un maximum de modes de déplacements et à concevoir leur propre stratégie pour rejoindre les différents lieux, dans le temps imparti. Le score de chaque équipe est calculé sur base de plusieurs critères :

- le nombre de moyens de transport différents utilisés
- le temps total du trajet
- le respect du budget alloué
- l'impact environnemental le plus réduit
- les *maestros* gagnés (points) lors de défis surprenants

Suivi smart

- Chaque équipe est équipée d'un ou plusieurs smartphone qui leur sert de *roadbook*. Dotée d'une connexion 3G, elle affiche une carte dynamique avec les lieux à rejoindre et la progression des autres équipes.
- Durant le challenge, les défis n'apparaissent que lorsque l'équipe est à moins de 25 mètres de la balise (géolocalisation). Des notifications sont envoyées tout au long du parcours pour informer, distraire et proposer des défis complémentaires aux participants.
- Toutes les équipes sont localisées en temps réel et peuvent être monitorées sur une carte (*big data*).

Pass smart

- Chaque équipe reçoit un budget de transport qu'elle n'est pas autorisée à dépasser.
- Tous les coûts de transport sont directement chargés sur un « *digital pass transports* ».





Public cible

Le **Maestromobile** s'adresse aux entreprises publiques et privées (B2B) qui souhaitent offrir à leurs employés une opportunité ludique d'expérimenter la palette des moyens de transport disponibles dans les grandes agglomérations, comme Liège.

Visitez le site www.maestromobile.eu pour en savoir plus sur le concept et les dernières actualités.

Détails de l'évènement

Agenda

- Vendredi 20 avril 2018

Lieu

- Centre-ville de Liège (lieu de départ et d'arrivée à préciser)

Heure

- Les participants sont attendus à 12h00 sur le lieu de départ

Durée du jeu

- 3h00

Prix

- L'inscription est de 50 € + 21% TVA / participant. Un bon de commande est joint à ce document. L'inscription est effective après réception du paiement.

Date limite d'inscription

- 6 avril 2018

Equipes

- Les équipes sont constituées de 4 personnes
- Le nombre d'équipe par entreprise est limité à 10

A gagner !

- Des prix pour s'évader pour les meilleures équipes!



Contact

Coordonnées

Guillaume Servonnat
0495 21 90 20
guillaume@maestromobile.eu

Devenir partenaire

Le **Maestromobile** a l'ambition de créer une collaboration renforcée entre les secteurs public et privé, à travers une approche ouverte et inclusive. Il permet ainsi à toute organisation de faire connaître ses services au plus grand nombre.

Quelques bonnes raisons de devenir partenaire



Autorités publiques	<ul style="list-style-type: none">■ Innover en matière de sensibilisation■ Développer la multimodalité■ Obtenir un retour d'expériences d'un groupe cible■ Promouvoir les initiatives <i>open data</i>
Opérateurs de transports publics	<ul style="list-style-type: none">■ Faire découvrir l'offre globale sur le territoire■ Faire connaître certains lieux d'intermodalité et les services qui y sont associés■ Promouvoir les outils d'information et les offres tarifaires
Nouveaux acteurs de la mobilité	<ul style="list-style-type: none">■ Permettre aux participants de tester les solutions et franchir le pas■ Communiquer sur l'efficacité et la complémentarité des services■ Promouvoir les outils d'information et les offres tarifaires
Entreprises de services	<ul style="list-style-type: none">■ Permettre l'expérimentation du bouquet mobilité■ Faire la promotion de services pouvant s'intégrer aux besoins de l'entreprise■ Améliorer l'efficacité de la mobilité des employés



Types de partenariats

**Fortissimo****25.000 €**

(Minimum de 50% de contribution financière, le complément en échange)

- Vous êtes le partenaire numéro 1 du **Maestromobile Liège**.
- À ce titre, vous profitez de toutes les opportunités de visibilité de communication.
- Vous accueillez l'événement de lancement et de clôture du challenge.

**Forte****10.000 €**

(Minimum de 50% de contribution financière, le complément en échange)

- Vous êtes co-partenaire du **Maestromobile** et votre marque est présente sur l'ensemble des supports de communication, à hauteur de votre apport.
- Un contenu spécifique du jeu est développé sur votre entreprise pour faire découvrir vos services.

**Moderato****5.000 €**

(Minimum de 50% de contribution financière, le complément en échange)

- Vous êtes un partenaire actif du **Maestromobile** et votre marque est présente sur une partie des supports de communication.
- Votre marque est intégrée dans le contenu du jeu, sous forme de questions et d'informations aux participants, au cours de leurs déplacements.

**Piano****1.500 €**

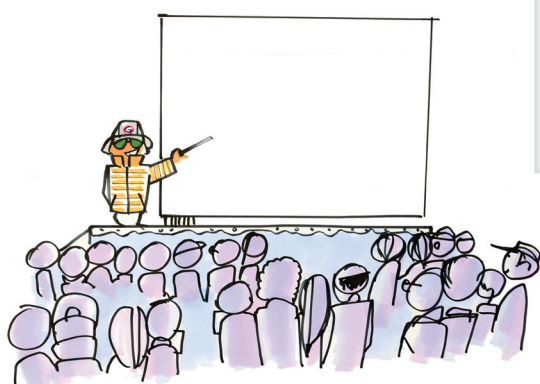
(Minimum de 50% de contribution financière, le complément en échange)

- Vous êtes une start-up en mobilité et vous souhaitez faire découvrir vos services.
- Votre marque est reprise sur une partie des supports de communication.

**Presto**

Échange
médiatique

- Vous êtes une institution ou un media et vous contribuez à faire connaître le **Maestromobile**.
- Votre logo apparaît sur tout le matériel de communication comme partenaire media.



Visibilité des partenaires

Site Web Documents promotionnels	<ul style="list-style-type: none"> ■ Visibilité de votre marque sur le site Web du Maestromobile Liège et sur tous les supports promotionnels : application smartphone, clip d'animation, newsletter-teaser, Guide Maestromobile.
Contenu de l'application smartphone Maestromobile	<ul style="list-style-type: none"> ■ Dans le contenu de l'application, les questions et épreuves d'un défi portent sur votre marque et vos services. En option, les participants accèdent directement à une vidéo sur vos produits / services (vidéo à nous fournir). ■ Mise à disposition des réponses des participants (data) pour connaître le positionnement de votre marque.
Défis Maestromobile	<ul style="list-style-type: none"> ■ L'un de vos points de vente est un lieu de rendez-vous, pour un défi du Maestromobile. Vos équipes y accueillent les participants et les sensibilisent à vos services.
Newsletters	<ul style="list-style-type: none"> ■ Durant les 3 semaines qui précèdent le Maestromobile Liège, un descriptif de vos activités est intégré dans la newsletter d'information aux participants pour les préparer au challenge (sous forme de teasers).
Espace publicitaire dans le Guide Maestromobile	<ul style="list-style-type: none"> ■ Tous les participants au Maestromobile Liège recevront un guide truffé de conseils et d'astuces sur la multimodalité. Apparaîsez dans un guide qui sera utilisé durant toute l'année !
Equipes participantes au Maestromobile	<ul style="list-style-type: none"> ■ Selon le type de partenariat, vous recevez de facto plusieurs inscriptions d'équipes de 4 personnes au Maestromobile Liège.
Prix nominatif lors de la remise des trophées	<ul style="list-style-type: none"> ■ Associez directement votre marque au Maestromobile Liège – les prix Gold / Silver / Bronze qui seront décernés aux équipes gagnantes !

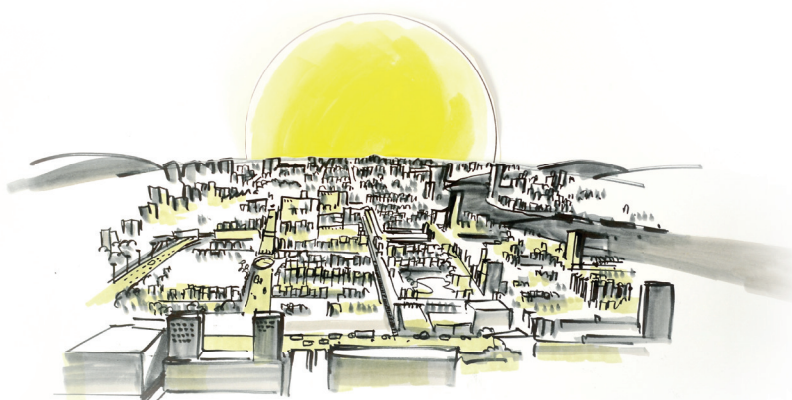




Tableau de synthèse

	Site Web	Guide Maestromobile	Défi / contenu du jeu	Vidéo	Newsletter	Prix aux gagnants	Evénement d'accueil et de clôture	Equipes participantes gratuites
Partenariat								
Fortissimo	✓	✓	✓	✓	✓	✓	✓	5
Forte	✓	✓	✓	✓	✓	✓	✗	3
Moderato	✓	✓	✓	✗	✗	✗	✗	2
Piano	✓	✓	✗	✗	✗	✗	✗	1
Presto	✓	✗	✗	✗	✗	✗	✗	0

De la contribution financière à la dynamique d'échange

Hormis une contribution financière de type sponsoring, le Maestromobile peut être soutenu par la mise à disposition de ressources. Différents éléments peuvent être valorisés dans le cadre d'un partenariat.

Intitulé	Descriptif de votre apport	Valorisation estimée
Utilisation gratuite ou réduction substantielle sur vos solutions de mobilité, le jour de l'événement		
Mise à disposition d'une solution de paiement des transactions de mobilité		
Mise à disposition de smartphones		
Recours à votre base de données clients (envoi d'un e-mailing de promotion)		
Espace publicitaire dans vos médias interne / externe (publications, affichage, etc.)		
Objets promotionnels (kit pour les participants)		
Lieux de réception (400 personnes)		
Catering (boissons, restauration)		
Prix pour les équipes gagnantes		
Autres		

Bilan de la dernière City édition - Bruxelles 2017

Avec plus de 250 participants et 20 partenaires, l'édition bruxelloise 2017 du **Maestromobile** a été un véritable succès.

Durant deux jours, 60 équipes ont arpenté les rues de Bruxelles et ont pu tester les très nombreux modes de déplacement disponibles dans la capitale, dont tous les nouveaux services de mobilité (voitures partagées, trottinettes et vélos électriques,...). Au terme d'un parcours riche en émotion et en rebondissements, c'était un repos bien mérité qui attendait les participants aux Halles Saint-Gery, avec un quizz musical, et la remise des prix bien sur! Dans une atmosphère survoltée, les vainqueurs du trophée Maestromobile étaient dument récompensés de leurs efforts et implication en matière multimodale.



Bilan de la City édition - Bruxelles 2017

L'événement a eu un écho très favorable dans les médias avec plusieurs reportages dans la presse écrite et TV.



Reportage de la RTBF pendant le Maestromobile

<http://www.fr.maestromobile.eu/blog/la-rtbf-a-l-epreuve-de-la-mobilite%3Fcategoryid%3D313>



Reportage de Julien Rensonnet pour l'Avenir

http://www.lavenir.net/cnt/dmf20170912_01053871/on-a-teste-maestromobile-le-jeu-qui-vous-fait-sauter-dans-le-train-de-la-mobilite-d-aujourd-hui



Reportage web de BX1

<http://www.fr.maestromobile.eu/blog/le-jeu-maestromobile-ou-l-intermoda-lite-comme-art-du-deplacement?categoryid=313>



Bilan de la City édition - Bruxelles 2017

Pari gagné également en matière de mobilité, puisque la grande majorité des participants a déclaré que le jeu avait changé leur façon de voir la mobilité à Bruxelles.



72%

des participants pensent que le jeu a changé leur regard sur la mobilité



84%

de taux de satisfaction de l'événement



87%

des participants plébiscitent le concept



81%

ont apprécié l'organisation de l'événement



82%

ont aimé les challenges proposés



86%

recommanderaient le challenge à leurs collègues ou amis

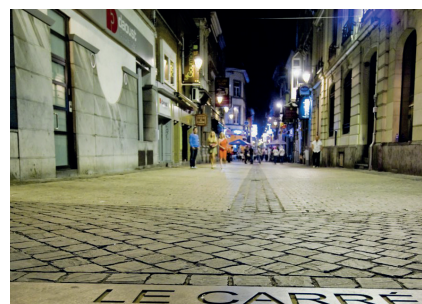
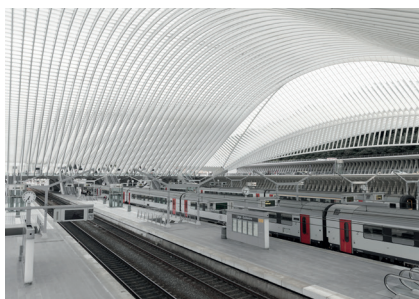


Les perspectives pour City Liège Edition 2018

Liège sera la première ville wallonne à accueillir le Maestromobile

De par son histoire et sa singularité, Liège est en effet le territoire idéal pour y développer le concept du Maestromobile.

Pour les acteurs et partenaires du projet, il s'agit de démontrer la vitalité de la culture et des idées qui font la marque de la Ville, et c'est en cela que le Maestromobile se propose comme fédérateur de cette énergie, au service de la mobilité, de la découverte et du jeu.





Contact

Coordonnées

Guillaume Servonnat
0495 21 90 20
guillaume@maestromobile.eu
www.maestromobile.eu

Porteurs du projet

espaces mobilités

Espaces-Mobilités est un bureau d'étude indépendant belge qui conseille depuis plus de 20 ans les pouvoirs publics, les opérateurs de transport et les entreprises en matière d'espace public et de mobilité. Sa spécificité réside dans sa capacité à développer des stratégies de mobilité globales et multi-modales et à les décliner par des aménagements cohérents pour améliorer la qualité de l'espace public.

www.espaces-mobilites.com



Wannaplay transforme tout espace, intérieur comme extérieur, public ou privé, en véritable zone de jeu virtuel. À l'aide de smartphones ou de tablettes tactiles, les participants réunis en équipes vont être amenés à évoluer dans l'espace pour accomplir des challenges implicatifs de très légers à très sérieux, mais toujours ludiques.

www.wannaplay.com



Springtime est une offre innovante de services d'accompagnement et de communication, dédiée à la transition économique et écologique des organisations. Nous relevons les défis des entreprises, associations et institutions, avec des valeurs partagées centrées sur l'humain, la sincérité et la responsabilité. En tant que membre-fondateur de donotsmile.com, nous faisons partie du plus grand réseau européen d'experts en communication sur les thèmes du développement durable et de la transition.

www.springtime.brussels



Tracé libre se dévoue à l'intégration de solutions de mobilité durable au sein de nos entreprises & de notre quotidien.

Perpétuellement à la recherche de solutions de mobilité durable, chez Tracé libre, nous travaillons comme un laboratoire de recherche avec comme toile de fond « la réalité du terrain ». Nous étudions et nous réalisons.

www.tracelibre.be/

Bon de commande

Informations de facturation

Intitulé	Descriptif
Nom de l'entreprise	
Nom de la personne de contact	
Email de la personne de contact	
N° de téléphone de la personne de contact	
Adresse de facturation	
Numéro de TVA	

Bordereau de prix

Intitulé	Descriptif
Type de partenariat	
Nombre d'équipes gratuites	
Nombre d'équipes payantes	
Montant en numéraire HTVA	
Montant en nature HTVA	
Total HTVA	
TVA (21%)	
Total TVAC	

Détails de l'apport en nature

Intitulé	Descriptif de votre apport	Valorisation estimée
Utilisation gratuite ou réduction substantielle sur vos solutions de mobilité, le jour de l'événement		
Mise à disposition d'une solution de paiement des transactions de mobilité		
Mise à disposition de smartphones		
Recours à votre base de données clients (envoi d'un e-mailing de promotion)		
Espace publicitaire dans vos médias interne / externe (publications, affichage, etc.)		
Objets promotionnels (kit pour les participants)		
Lieux de réception (400 personnes)		
Catering (boissons, restauration)		
Prix pour les équipes gagnantes		
Autres		
Montant total en nature HTVA		
TVA (21%)		

Fait à.....

Nom, prénom.....

Le/...../.....

Fonction.....

Signature