

# SCI CHABLAIS PARC II

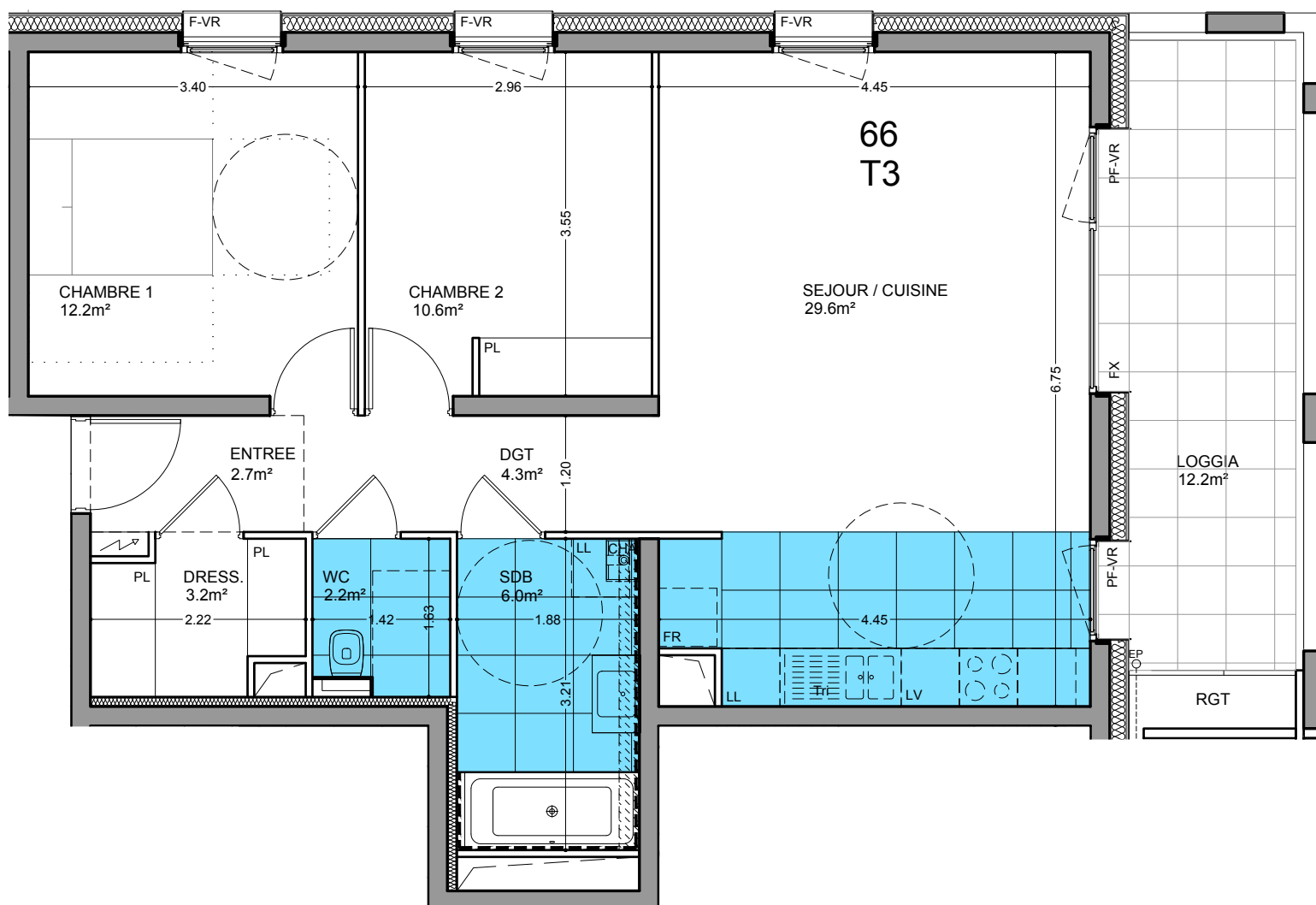
UNE SOCIETE DU GROUPE VIRGIL

## IMMEUBLE H

avenue de la Gare  
74100 ANNEMASSE

N° appartement : **6.6**

Niveau R+6  
Type 3



### Tableau de surfaces

Entrée	2.7 m <sup>2</sup>
dgt	4.3 m <sup>2</sup>
Séjour & Cuisine	29.6 m <sup>2</sup>
Chambre 1	12.2 m <sup>2</sup>
Chambre 2	10.6 m <sup>2</sup>
Dressing	3.2 m <sup>2</sup>
sdb	6.0 m <sup>2</sup>
WC	2.2 m <sup>2</sup>
<b>Surface habitable</b>	<b>70.8 m<sup>2</sup></b>

Loggia	12.2 m <sup>2</sup>
<b>Surface Totale Privative</b>	<b>83.0 m<sup>2</sup></b>

Carrelage Sol

Carrelage Mur

Tableau Elec

Soffite

PLacard

PF: Porte fenêtre

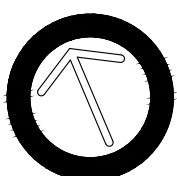
F: Fenêtre

FX: Châssis fixe

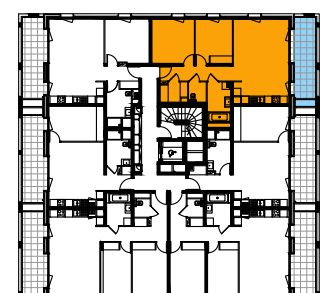
VR: Volet roulant

ST: Store

0 1 2 m



**Nota :** Des modifications sont susceptibles d'être apportées à ce plan en fonction des nécessités techniques, réglementaires ou commerciales de la réalisation, tant en ce qui concerne les dimensions libres que l'équipement. Les surfaces et hauteurs indiquées sont approximatives. Les retombées, soffites, faux-plafonds, ainsi que l'emplacement des équipements sont figurés à titre indicatif. Les plantations éventuelles ne sont pas contractuelles.



26 OCTOBRE 2018 / V11