

SCI CHABLAIS PARC II

UNE SOCIETE DU GROUPE VIRGIL

IMMEUBLE H

avenue de la Gare
74100 ANNEMASSE

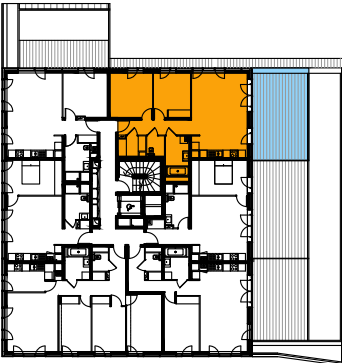
N° appartement : 1.6

Niveau R+1
Type 3

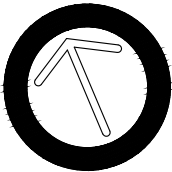
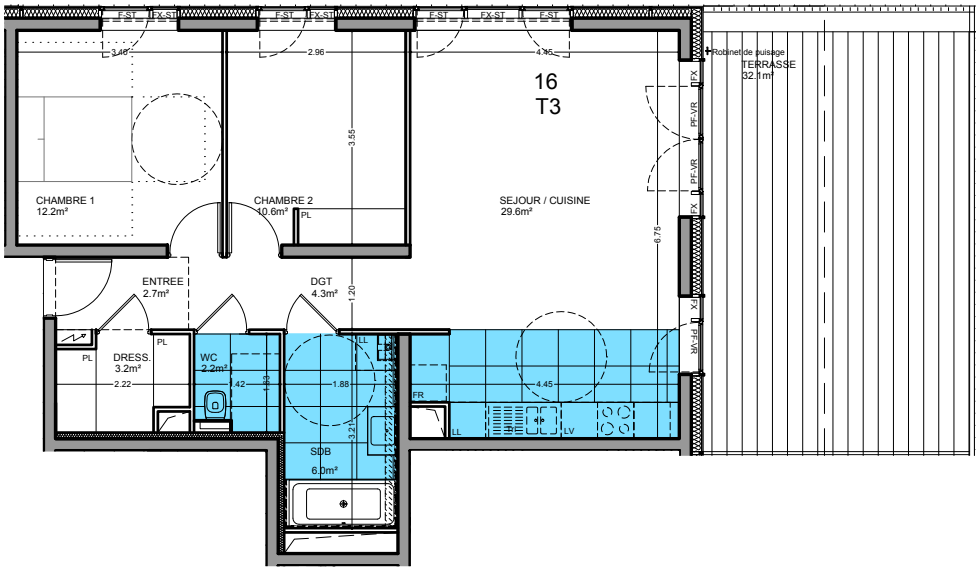
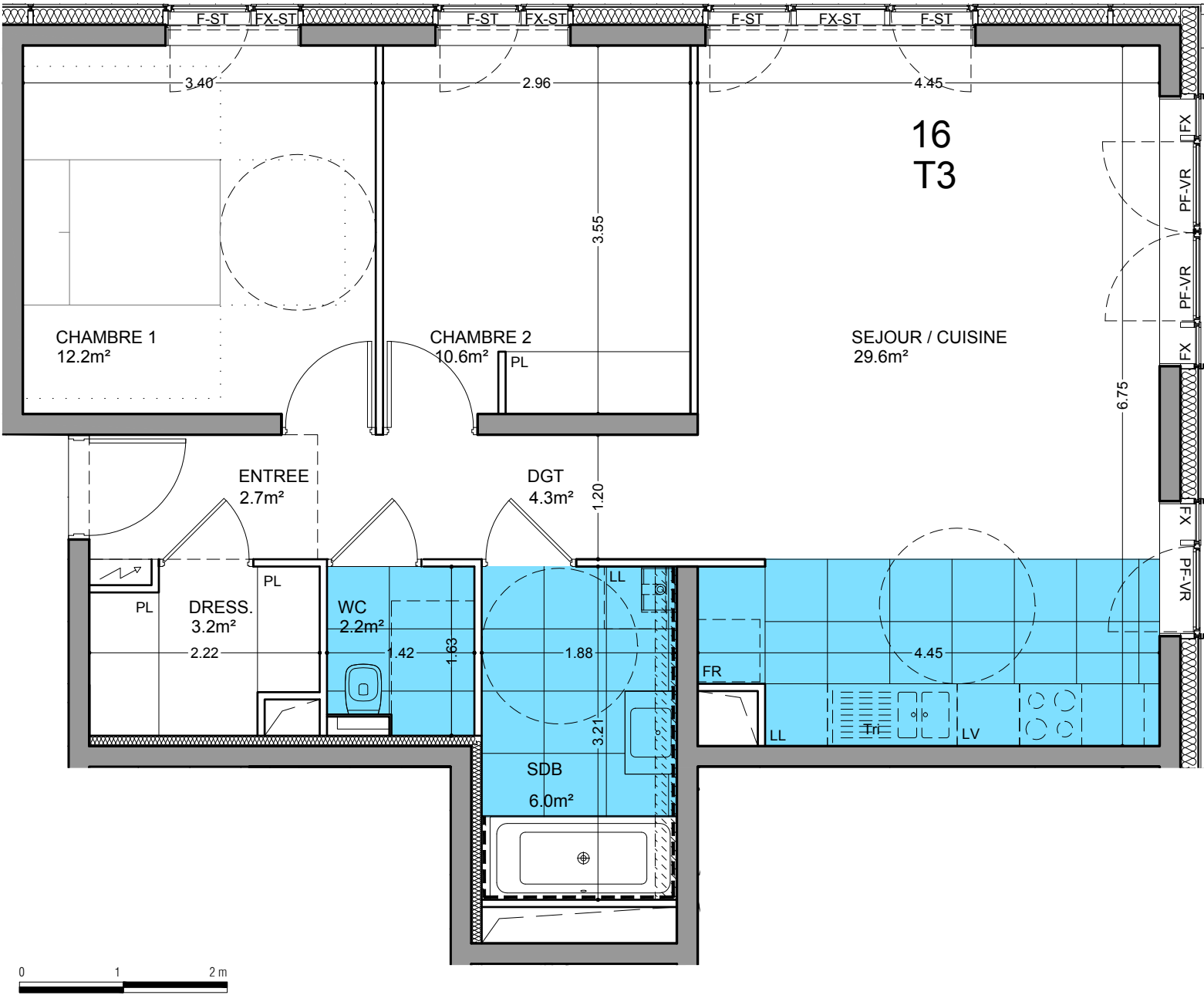
Tableau de surfaces	
Entrée	2.7 m²
dgt	4.3 m²
Séjour & Cuisine	29.6 m²
Chambre 1	12.2 m²
Chambre 2	10.6 m²
Dressing	3.2 m²
sdb	6.0 m²
WC	2.2 m²
Surface habitable	70.8 m²

Terrasse + dalle plantée	32.1 m²
Surface Totale Privative	102.9 m²

Carrelage Sol
Carrelage Mur
Tableau Elec
Soffite
PLacard
PF: Porte fenêtre
F: Fenêtre
FX: Châssis fixe
VR: Volet roulant
ST: Store



26 OCTOBRE 2018 / V11



Nota : Des modifications sont susceptibles d'être apportées à ce plan en fonction des nécessités techniques, réglementaires ou commerciales de la réalisation, tant en ce qui concerne les dimensions libres que l'équipement. Les surfaces et hauteurs indiquées sont approximatives. Les retombées, soffites, faux-plafonds, ainsi que l'emplacement des équipements sont figurés à titre indicatif. Les plantations éventuelles ne sont pas contractuelles.