

- 8 日本:〒604-0924 京都府京都市中京区河原町通二条下ル一之船入町376 クロトビル 5F

■ 防爆制御盤

技術仕様	
重さ	80kg
サイズ	1300*600*500mm
電源入力	200-240VAC,47-63HZ,16A
定格出力	1000W
ケーブル長は本体	12m(詳細は販売代理店にお問い合わせください)
通信手段	TCP/IP,Modbus/TCP,CAN,RS485,Profinet
システムI/O	8DI,8DO(PNP,24V/MAX500mA)
拡張I/O	8DI,8DO(PNP,24V/MAX500mA)
防護レベル	IP65
動作温度	-10℃-50℃
保存温度	-40℃-55℃
湿度	20%-90%RH
防爆レベル	Ex db eb mb pxb IIC T6 Gb/Ex mb pxb tb IIIC T80℃ Db
ガス源の種類	清潔な空気



防爆制御キャビネット

■ HMI

技術仕様	
サイズ	248x172x22mm
os	Android 10.0
表示解像度	1280*800
VGA表示サイズ	10.1 16:10
防護レベル	IP65
重さ	1095g
電源	AC100V~240V、50Hz/60Hz 出力しますDC 5V/3A
DCインターフェイス	DC 5V-3A ｴ 3.5mm



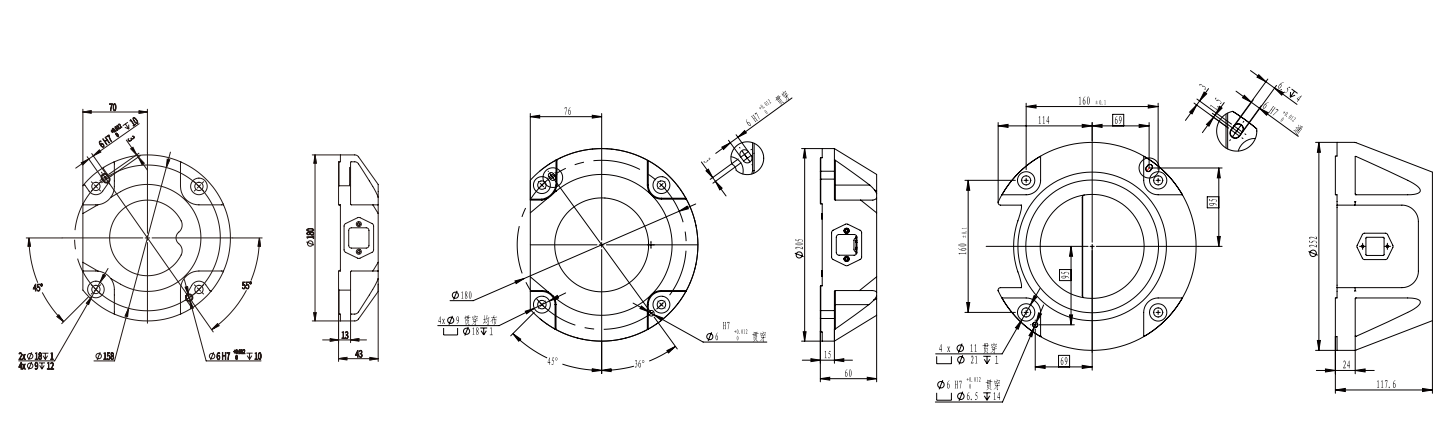
ティーチペンダント

■ 製品仕様



技術仕様		GCR5-910-Ex	GCR10-1300-Ex	GCR16-2000-Ex	GCR20-1400-Ex	GCR25-1800-Ex
最大可搬重量		5kg	10kg	16kg	20kg	25kg
制御軸数		6	6	6	6	6
最大TCP速度		3.6m/s	3.8m/s	3.5m/s	2.2m/s	2.5m/s
最大線速度		1.5m/s	1.5m/s	1.8m/s	1.5m/s	1.5m/s
リーチ		917mm	1300mm	2000mm	1400mm	1800mm
位置繰り返し精度		±0.02mm	±0.03m	±0.05mm	±0.05mm	±0.05mm
関節	範囲	最高速度				
J6	±360°	225°/s	225°/s	225°/s	225°/s	225°/s
J5	±360°	225°/s	225°/s	225°/s	225°/s	225°/s
J4	±360°	225°/s	225°/s	225°/s	225°/s	225°/s
J3	±360°	225°/s	225°/s	180°/s	180°/s	150°/s
J2	±360°	225°/s	180°/s	120°/s	120°/s	100°/s
J1	±360°	225°/s	180°/s	120°/s	120°/s	120°/s
パネルインターフェース		GB/T 14468.1-50-4-M6(eqv ISO 9409-1)				
ガス源の種類		清潔な空気				
防爆レベル		Ex pxb IIC T6 Gb/ Ex pxb tb IIIC T80°C Db				
取付方法		床置、天吊、傾斜角				床置、天吊
IP等級		IP65				
動作温度		-10°C~50°C				
保存温度		-40°C~55°C				
包装サイズ		698x588x450mm	958x508x516mm	1465x516x472mm	1060x500x600mm	1295x540x515mm
重さ		22kg/30kg	37.8kg/46kg	60kg/68kg	66kg/75kg	61.6kg/70kg

■ 台座フランジ

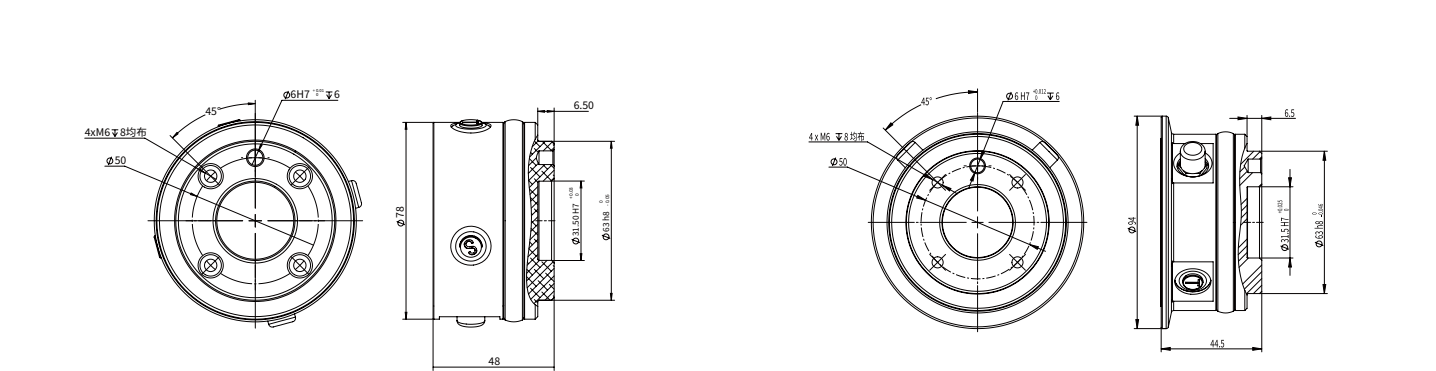


GCR5-910-Ex

GCR16-2000-Ex
GCR20-1400-Ex
GCR25-1800-Ex

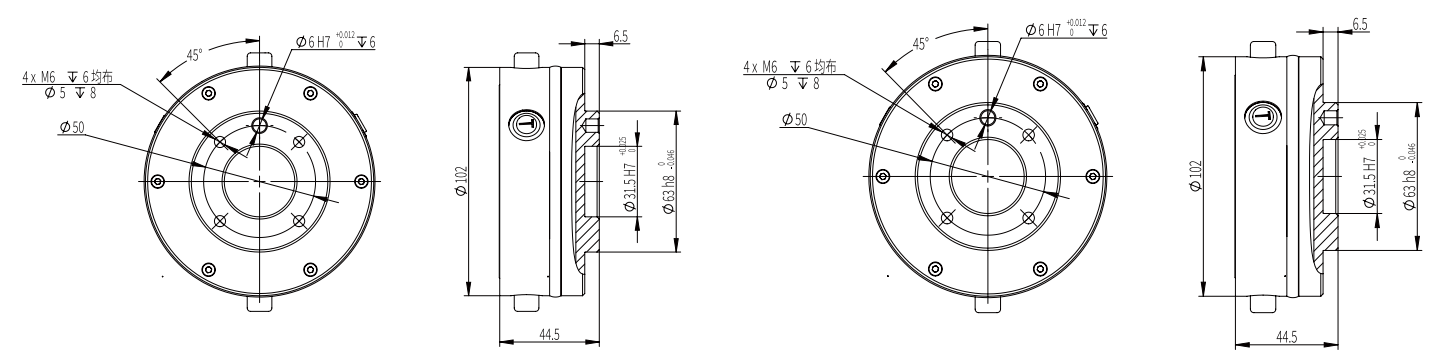
GCR10-1300-Ex

■ ツールフランジ



GCR5-910-Ex

GCR16-2000-Ex
GCR10-1300-Ex



GCR20-1400-Ex

GCR25-1800-Ex

■ ワークスペース ■ 荷重曲線

