

Maíz Pisingallo

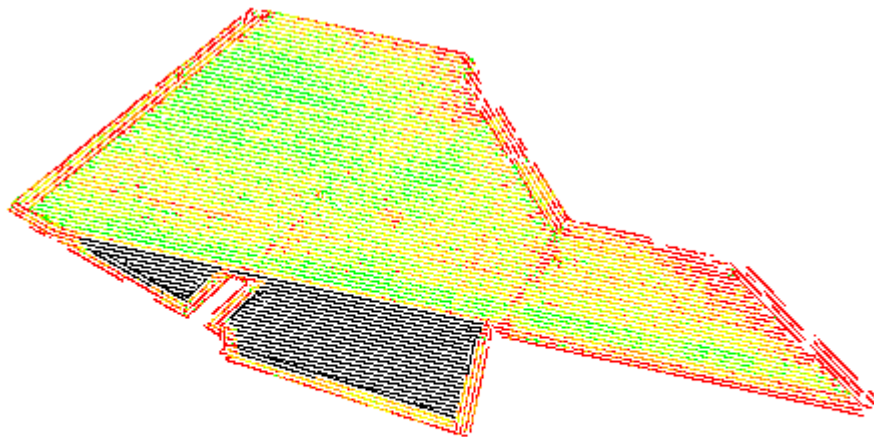
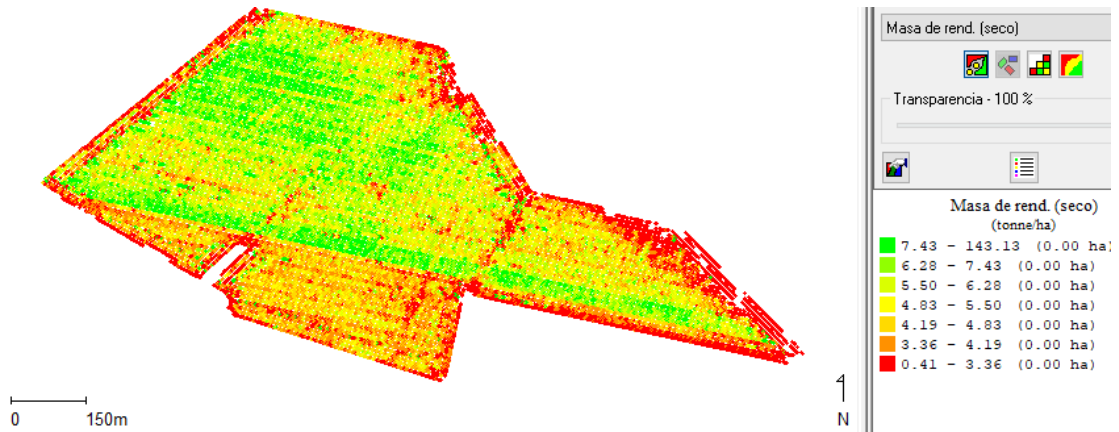
Campaña 2020-2021

Campo Caula-Signorino en Zona Arroyo Cabral

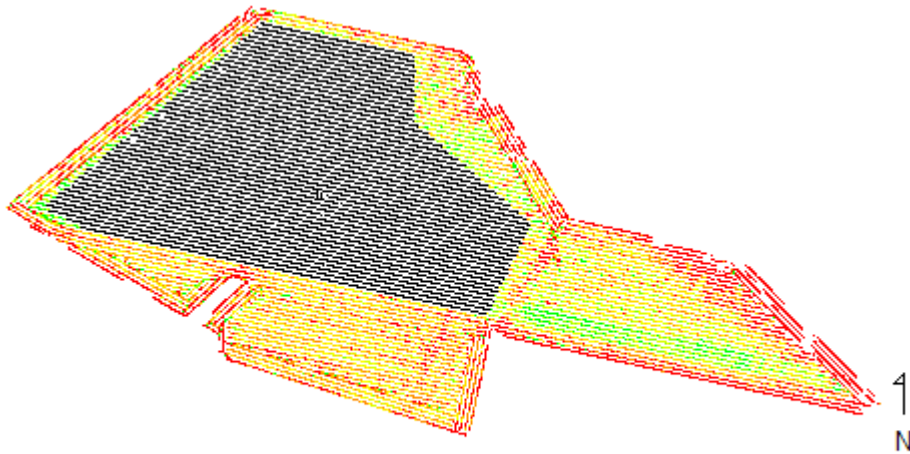
SEMILLA TRATADA CON AZOSPIRILLIUM VS. TESTIGO SIN TRATAR

Rinde Promedio lote: 53 qq/Ha

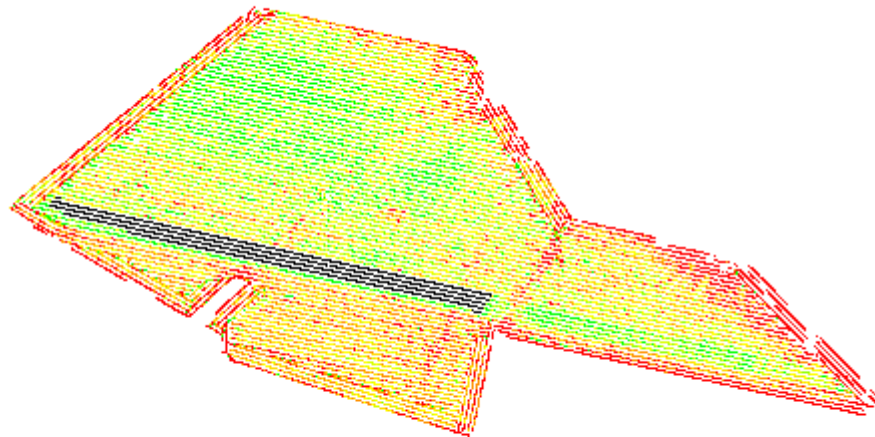
- Rinde con Azospirillum: 64,6 qq/Ha, Franja contigua a testigo: 73,3 qq/Ha
- Testigo: 44,3 qq/Ha



Descripción	Promedio	Total	Mínimo	Máximo
Masa de rend. (seco)	4.429 tonne/ha	0.00 tonne	0.431 tonne/ha	44.17 tonne/ha
Humedad	14.08 %		0.00 %	14.80 %



Descripción	Promedio	Total	Mínimo	Máximo
Masa de rend. (seco)	6.467 tonne/ha	0.00 tonne	0.410 tonne/ha	143.13 tonne/ha
Humedad	14.03 %		0.00 %	15.13 %



Descripción	Promedio	Total	Mínimo	Máximo
Masa de rend. (seco)	7.328 tonne/ha	0.00 tonne	0.460 tonne/ha	143.13 tonne/ha
Humedad	14.16 %		0.00 %	14.59 %

Nicolas Zampieri

Ing. Agrónomo

MP 2788