

災害用 トイレガイド

2 0 2 5

<https://www.toilet.or.jp/toilet-guide/>

2 3 社 6 3 製 品

Labo.

日本トイレ研究所

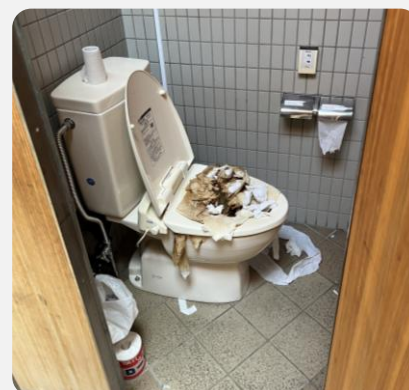


災害用トイレ普及・推進チーム
disaster toilet assistance team

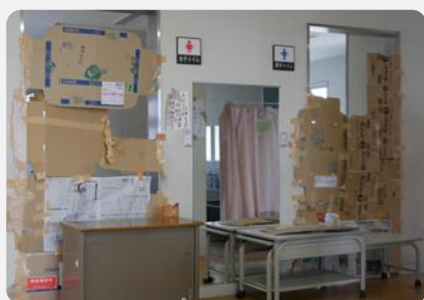
災害時、水洗トイレは使えない

水洗トイレは、給排水設備、電気設備、処理施設のすべてが機能して成り立つシステムです。自然災害等により被害を受け、ひとつでも機能しなくなると使用できなくなります。

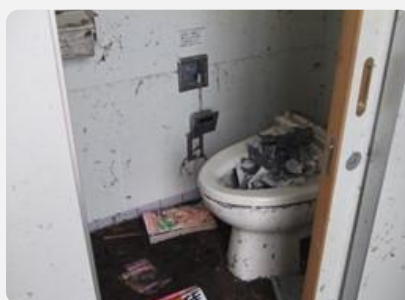
水洗トイレが使えなくなることにより、衛生環境の悪化や健康被害など様々な問題が生じます。感染症や、エコノミークラス症候群等により災害関連死になる場合もあります。命と尊厳を守るために、トイレ対策が不可欠です。



能登半島地震



熊本地震



東日本大震災



阪神・淡路大震災

目次

国及び都道府県の災害時トイレ対策に関する主な資料	1
国の災害用トイレに関する主な補助制度	2
携帯トイレに関する規格及び適合評価	2
災害用トイレの種類と組み合わせによる対応	3
災害用トイレ製品一覧	
携帯トイレ	4
簡易トイレ	5
仮設トイレ	6
マンホールトイレ	7
自己処理型トイレ	12
車載トイレ	12
災害対応型便器	12
災害対応型常設トイレ	13
衛生関連製品	13

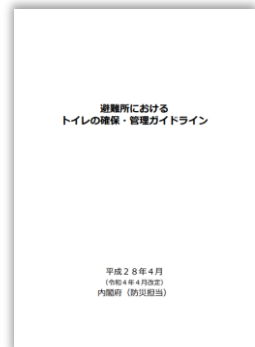
国及び都道府県の災害時トイレ対策に関する主な資料

● 内閣府（防災担当）

「避難所におけるトイレの確保・管理ガイドライン（令和6年12月改定）」

避難生活を支援する行政が取り組むべき事項のうち、トイレの確保と管理に関して指針を示す。市町村においては、本ガイドラインを参考に災害時のトイレの確保・管理計画を作成し、その計画を実効性のあるものとするため、地域防災計画等に反映させることが求められる。

(https://www.bousai.go.jp/taisaku/hinanjo/pdf/2412hinanjo_toilet_guideline.pdf)



● 国土交通省 水管理・国土保全局 下水道部

「マンホールトイレの整備・運用のためのガイドライン-2021年版-」

マンホールトイレの有用性や整備・運用の考え方、さらには、過去の経験を踏まえた、被災者が“使いたい”と思う快適なマンホールトイレの整備のあり方等を示すことで、マンホールトイレの普及を促進し、来たるべき災害に対して、快適なトイレ環境を確保できることを目的に策定。

(https://www.mlit.go.jp/mizukokudo/sewerage/mizukokudo_sewerage_tk_000411.html)



● 東京都

「東京トイレ防災マスタープラン（令和7年3月）」

首都直下地震等による都の被害想定等を踏まえ、災害時におけるトイレの環境向上を図ることを目的とし、東京都の災害時のトイレ対策について、全体方針を示す計画を新たに策定。

(<https://www.bousai.metro.tokyo.lg.jp/taisaku/torikumi/1030489/index.html>)



● 徳島県

「徳島県災害時快適トイレ計画（平成29年3月）」

災害時におけるトイレ問題について、全県一体となって取り組むことで、快適なトイレ環境を実現し、避難生活の質の向上を図ることで「災害関連死ゼロ」を目指す、「徳島県災害時快適トイレ計画」を平成29年に策定。避難所におけるトイレの設置方法や衛生管理、トイレの快適性などの具体的な運営方法について「徳島県避難所快適トイレ・実践マニュアル」も策定。

(<https://www.pref.tokushima.lg.jp/anshin/bousai/taisaku/keikaku/7247717/>)

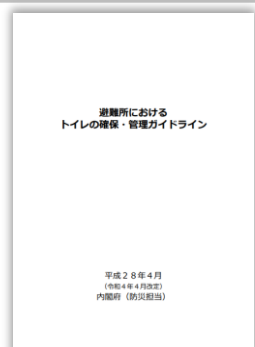


● 兵庫県

「避難所等におけるトイレ対策の手引き（2014年4月）」

災害時のトイレ利用を確保するための達成目標が記載されている。また、トイレの調達に関しては、「備蓄携帯トイレ及び組立トイレによる対応」と「仮設トイレ（レンタル）及びトイレ用品による対応」に分けて、実施主体、対策の内容、協力依頼先が具体的に示されている。さらに、トイレに関して市町村地域防災計画で定める事項が明記されている。

(<https://web.pref.hyogo.lg.jp/kk42/hinansyo.html>)



国の災害用トイレに関する主な補助制度

● 緊急減災・防災事業債（総務省消防庁）

防災基盤の整備事業並びに公共施設等の耐震化事業で、東日本大震災等を教訓として、全国的に緊急に実施する必要性が高く、即効性のある防災、減災のための地方単独事業などを対象とした事業です。

● 専修学校防災機能等強化緊急特別推進事業（文部科学省）

対象事業の中で「防災機能強化事業」については、既存施設への屋外便所、マンホールトイレの設置工事、防火水槽、耐震性貯水槽、防災井戸の設置工事など補助が受けられます。

● 下水道総合地震対策事業（国土交通省）

災害対策基本法及び同法に基づく地域防災計画に位置付けられた施設に整備するマンホールトイレシステムで、地方公共団体の下水道管理者が策定する「下水道総合地震対策計画」に位置付けられたものについては、補助率2分の1で社会資本整備交付金の防災・安全交付金事業の基幹事業として財政支援を受けることができます。

● 社会資本整備総合交付金における防災・安全交付金事業の効果促進事業（国土交通省）

地域の防災・減災、安全を実現する「整備計画」に基づく地方主体の取組について、基幹事業と一体となってその効果を一層高めるために必要な事業等（マンホールトイレの上部構造等）は、防災・安全交付金事業の効果促進事業として財政支援を受けることも可能です。

国以外でも、都道府県が実施している制度もありますので、各都道府県に確認してください。

例）区市町村災害対応力向上支援事業（東京都）

携帯トイレに関する規格及び適合評価

災害時における初動対応を主としたトイレ対策として、携帯トイレを備えることは有効な手段と考えます。一方で、近年では様々な製品がありますが、何を基準にどれを選べばよいか判断が難しい状況にあります。

日本トイレ研究所は、より良い携帯トイレを選択するための情報提供を目的として「携帯トイレに関する規格Ver.1.0」を作成いたしました。以下の項目について、本規格に適合しているかどうかを確認し、規格適合製品リストを随時ウェブサイトにて公開いたします。

【評価項目】

1) 構造 申請者から提出される技術資料をもとに規格との適合性を評価（必須）

2) 性能 以下の性能について、指定試験機関で試験を実施し、結果をもとに規格との適合性を評価

(1) 吸収性能（必須）

(2) 防臭性能（任意）

3) 表示 申請者から提出される技術資料をもとに規格との適合性を評価（必須）

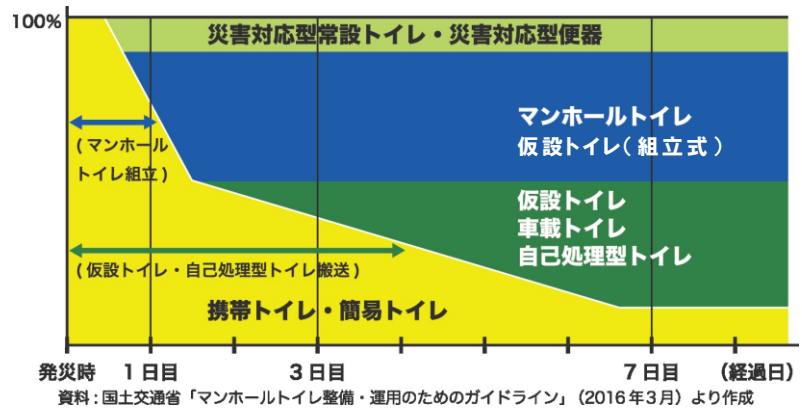
詳細は下記の
QRコードから



災害用トイレの種類と組み合わせによる対応

災害時のトイレ対策は、時間経過によって複数タイプのトイレを組み合わせる対応することが重要です。

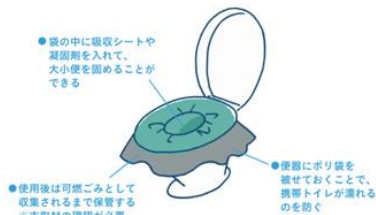
発災直後は、携帯トイレ、簡易トイレを建物内のトイレに取り付け、次にマンホールトイレや組立式の仮設トイレが備蓄されていれば準備します。その次に仮設トイレを調達することで切れ目ないトイレ確保を目指します。



以下に、災害用トイレの特徴を紹介します。

携帯トイレ

災害で断水しても
建物内のトイレを利用できる



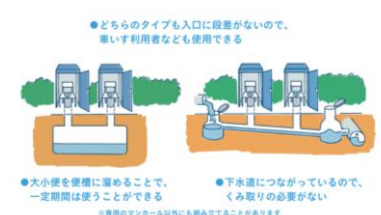
簡易トイレ

災害時、トイレが足りない
ときはこれで安心



マンホールトイレ

災害時、専用のマンホールに、
トイレを組み立てれば完成



仮設トイレ（組立型）

災害時、すぐに
組み立てられる仮設トイレ



仮設トイレ（ボックス型）

ワンランク上の仮設トイレを
「快適トイレ」という



自己処理型トイレ

停電・断水時に使える
循環式の水洗トイレ



災害対応型トイレ

平時から水が不要な小便器



衛生関連製品

トイレとセットで、
衛生用品や防臭・防虫剤を
備えよう



ここに紹介した
災害用トイレカードは、
以下よりダウンロードできます。





携帯トイレ

断水や排水不可となった洋式便器等に設置して使用する便袋（し尿をためるための袋）を指します。

サニタクリーン簡単トイレ20枚入り



災害時、ライフラインの破損により水を流せなくなった便器に被せる災害対策用トイレ袋です。吸水シートが袋に圧着された一体構造の為、簡便で衛生的です。

取扱企業
株式会社総合サービス

サニタクリーン組織用セット



企業・団体・防災組織・避難所向けの備蓄用特別セットです。基本的な要素を余すことなく集約したオールインワンで多くの自治体、企業で備蓄の実績があります。

取扱企業
株式会社総合サービス

プルプルS 2個入



オシッコを素早く固めてニオイを包む携帯トイレ。コンパクトで保管しやすい。

取扱企業
株式会社ケンユー

ベンリー袋 100回分セット 防臭袋プラス



防臭袋がセットになった緊急時トイレ100回分セット

取扱企業
株式会社ケンユー

ベンリー袋 400回分セット 防臭袋プラス



防臭袋がセットになった緊急時トイレ400回分セット

取扱企業
株式会社ケンユー

はばか郎1日用(5回分)、はばか郎10(10回分)、 はばか郎20(20回分)、はばか郎100(100回分)



もしもの時に使えるはばか郎は、災害時など水がなくトイレが使えなくても排泄物を処理できます。材料はすべて日本製で安心してご利用いただけます。また、10年保存が可能なので備蓄用としても最適です。

取扱企業
株式会社セットアップ横浜

コンボストイレ



天然資源を有効活用して誕生した、人にも環境にも優しく安心して使え、使用後は土に埋めて堆肥化できる災害用携帯トイレキットです。

取扱企業
株式会社キガ

災害用トイレ処理セット (NS-100/NS-200/NS-100P)



高機能で安心の国産凝固剤を用いた災害用トイレ処理セットです。保管性に優れたアルミフィルム包装で、全国の自治体や企業で納入実績があります。

取扱企業
株式会社ニード

ニオイもムシも出ない携帯トイレ 「ムシュレット」



ニオイもムシも出ない携帯トイレ「ムシュレット」は、備蓄性に優れ、防臭・防虫・抗菌成分配合により、トイレ使用後から廃棄までの長期保管にも対応。

取扱企業
無臭元工業株式会社

携帯用クイックトイレ（1日分：5回分入り/7日分：35回分入り/ 50日分：250回分入り）



5秒で固まり処理が簡単！
抗菌・消臭効果が清潔、自然由来成分で環境にも配慮

取扱企業
スターライト工業株式会社



簡易トイレ

し尿を単に溜めるタイプ、し尿を分離して溜めるタイプ、電力を必要とするタイプがあります。

サニタクリーン・ポータブル



便器の代わりになる組立式トイレと便袋のセットです。脱臭剤と使用済み便袋を一時保管できる高密閉チャック袋付きで臭いをより強力に密閉する事が出来ます。

取扱企業
株式会社総合サービス

サニタクリーン・和式便器用セット



学校等の避難所となる既設和式トイレブースを活用できる商品です。和式便器の多い学校等避難所の既設和式トイレブースを洋式トイレとして使用する事が可能です。

取扱企業
株式会社総合サービス

ラップオン・トレッカーWT-4 (S)



多くの災害現場の避難所・施設等で使用実績有ります。臭いも菌も漏らさない安心で衛生的なトイレで感染症リスク対応にも役立ちます。

取扱企業
日本セイフティー株式会社

ワンタッチトイレニードP型 (TO-P/TO-POP/TO-PW)



20年以上に渡って全国の自治体で採用されている安心のロングセラー製品。個別処理の携帯トイレに対応、耐久性に優れたワンタッチ式の簡易トイレです。

取扱企業
株式会社ニード

非常時オストメイト専用トイレ ベンリー・オスレット



オストメイトの方専用の非常時トイレセットです。組立が簡単、折り畳んで収納できます。

取扱企業
株式会社ケンユー

ベンリートイレ



手軽に設置できる組立式スチールトイレです。便座をスタンドにはめ込むだけの簡単組立です。

取扱企業
株式会社ケンユー

ラップオン SH-1



"おうち避難トイレ"を1家に1台、安心快適な災害用トイレを！軽量・コンパクトで備蓄にも最適！簡単組立、簡単操作！

取扱企業
日本セイフティー株式会社

ベンリートイレ-H



手軽に設置できる肘掛け付き非常時トイレ

取扱企業
株式会社ケンユー

ラップオン PF-1



マンション防災や、オフィスBCP対策におすす！安心快適な災害用トイレを！軽量・コンパクトで備蓄にも最適！簡単組立、簡単操作！

取扱企業
日本セイフティー株式会社



仮設トイレ（ボックス型）

建設現場やイベント等のトイレとして開発されたトイレです。

ビューティースカーレット BS-KRYWII-PAS



光触媒コーティングを施し、広々とした室内空間で快適さと圧迫感のない使用感を提供するオールインワンボックス型トイレです。

取扱企業
株式会社ビー・エス・ケイ

サラオ WII 型



災害で電気・水道・下水が絶たれても、ご家庭と同じレベルの快適なトイレがご利用いただけます。

取扱企業
Gテクノ株式会社

サラオ U型



コンパクトでも温水洗浄便座付きの本水洗式仮設トイレ。災害時でもきれいで清潔なトイレをご利用いただけます。

取扱企業
Gテクノ株式会社



仮設トイレ（組立型）

トイレ室と便器が一体になり、災害時に組み立てる製品を指します。

備蓄型組立式個室トイレ「ほぼ紙トイレ」



工具なしで簡単に組立てられ完成後すぐ使用可能。バクテリア製剤と焼却処分により二次感染防止。道路寸断で仮設トイレ運送不可の時や上下水道が破損した時も使用できる備蓄型個室トイレです。

取扱企業
株式会社スマイル・ブラザーズ・ジャパン

サラオ SI-P型



組立式の為、分解して持ち運べるので建物内に設置も可能。室内までの段差が10cmと低い為、高齢者にも安心。

取扱企業
Gテクノ株式会社

● 建設現場に設置する『快適トイレ』の標準仕様 国土交通省 大臣官房 技術調査課

国土交通省では、建設現場を男女ともに働きやすい環境とする取り組みを進めております。その一環として、男女ともに快適に使用できる仮設トイレを「快適トイレ」と名付け、平成28年10月1日以降に入札手続きを開始する土木工事から導入しています。

快適トイレが普及することにより、レンタル等で使用されている仮設トイレが「快適トイレ」に代わっていくため、避難所に届けられるトイレも「快適トイレ」になることが期待できます。

(<https://www.mlit.go.jp/tec/kankyouseibi.html>)



マンホールトイレ（上屋）

マンホールの上に設置するパネル型、テント型などのトイレ室のことを指します。

エペットさん（和式便座付）NT-T600SET-SA



行政と共同で開発しましたので、高い安全性と安心で快適に使用できる質の高い製品です。緊急時の取り出しの際に困らない上屋と便器が一緒になっている梱包です。

取扱企業
長島鋳物株式会社

災害時対応型テントHWT-1200



一体構造のフレームで、工具不要で組立できます。高さ5段階調整可能、入口には表示ポケット付。丈夫で夜間も透けないので、安心・快適に使用できます。簡易ロックとなるカラビナフック付です。

取扱企業
北勢工業株式会社

サニタハウスコンパクトタイプ +簡易水洗台座セット



非常に強固なパネル式ハウスと、簡易水洗機能を備えた台座のトイレセット。水洗機能により汚れを抑え、長期的にトイレの衛生状態を維持しやすくなっています。

取扱企業
株式会社総合サービス

サニタハウスコンパクトタイプ +誘導布式台座セット



震災後の過酷な野外環境での使用に耐えられる非常に強固なパネル式ハウスです。工具不要で組み立てができる容易な操作性のため2名で10分程度で設置が可能です。

取扱企業
株式会社総合サービス

サニタハウスワイドタイプ +簡易水洗台座セット



上屋はパネルとアルミフレームで非常に強固。横幅が1330mm、奥行きが1970mmで段差のないバリアフリー構造。便器は水洗機能付きの為、長期間、衛生的な使用が可能です。

取扱企業
株式会社総合サービス

サニタハウスワイドタイプ+誘導布式台座セット



非常に強固なパネル式マンホールトイレハウスでありながら、車椅子での出入りは当然、中で方向転換も余裕を持ってご使用を頂くことが可能なバリアフリー設計です。

取扱企業
株式会社総合サービス

災害用組立無水小便器 クイックセットアップ



避難所のトイレ環境は非常に重要になります。トイレ渋滞や女性に配慮したトイレ環境を作るには、男性用と女性用を分けて設置することが大切です。

取扱企業
株式会社セットアップ横浜

トリプルエース（AAA-1.8/AAA-1.5）



マンホールトイレ、携帯トイレによる個別処理、便槽内貯留の3パターン全てに対応。広い台座部分とプレート一体型の手摺りで、安心・安全・高耐久性の設計となっています。

取扱企業
株式会社ニード



マンホールトイレ（上屋）

マンホールの上に設置するパネル型、テント型などのトイレ室のことを指します。

「上だけ」（カミダケ）：「ほぼ紙トイレ」姉妹品



女性2人で工具なしで簡単組立可能（約10分）。鍵付き内開きドア・照明付きでプライバシーも確保、六角柱の室内は広々、明るく安心安全な完全個室。

取扱企業
株式会社スマイル・プラザーズ・ジャパン

BS-EMERGENCY PANEL BSエマージェンシーパネル



災害時などでマンホールトイレや携帯トイレの上屋として使用可能。工具不要で15分で組立可能。施錠付きで女性も安心して使用可能。

取扱企業
株式会社ビー・エス・ケイ

モンベル 災害トイレ用テント



災害経験事業体の声を反映し、アウトドアブランド『mont-bell』社との製品化を実現。被災現場での使用シーンを想定し、細かな配慮の行き届いた快適なトイレ用テント

取扱企業
日之出水道機器株式会社

開き戸型 クイックハウス®QH-1100（標準タイプ）



クイックハウスは組立簡単、部品点数をなるべく抑え組立5分！
たたんだハウスを広げ、金具や屋根を付け、屋根にボルトを締めるだけ。

取扱企業
スターライト工業株式会社

引き戸型 クイックハウス® QH-2000S(バリアフリータイプ)



『スライドドア×バリアフリー設計で避難所の快適性を高める「引き戸型クイックハウス®QH-2000S（バリアフリータイプ）」』

取扱企業
スターライト工業株式会社

開き戸型 クイックハウス® QH-1800KY(バリアフリータイプ)



クイックハウスは組立簡単、部品点数をなるべく抑え組立5分！
たたんだハウスを広げ、金具や屋根を付け、屋根にボルトを締めるだけ。

取扱企業
スターライト工業株式会社

● マンホールトイレの整備・運用チェックリスト（令和5年4月） 国土交通省 水管理・国土保全局 下水道部

マンホールトイレの整備・運用に関して地方公共団体の実績から得られた課題や改善方法を留意点として整理し、チェックリストにすることで、「マンホールトイレ整備・運用のためのガイドライン」を補完し、実践的なマンホールトイレの整備・運用に関する計画の策定および整備の推進に寄与することを目的に作成。

(https://www.mlit.go.jp/mizukokudo/sewerage/mizukokudo_sewerage_tk_000411.html)



マンホールトイレ（便器・便座）

マンホールトイレ鉄蓋の上に設置する和式や洋式の便器・便座を指します。

2WAYポータブル男性用トイレ NT-606SET



男性用トイレを増やせば避難所トイレの混雑解消になります。マンホールと貯留タンク両方に対応します。1つのマンホールで最大4基まで可能です（設置制限あり）

取扱企業
長島鋳物株式会社

エベットさん洋式400（標準テントセット付） NT-T603SET-C



備蓄倉庫からの取り出しの際に困らないテントと洋式トイレがセットになっている製品です。自社製造製品ですので要望に応じた仕様に対応できます。

取扱企業
長島鋳物株式会社

災害時対応型洋式便座 HYN-1



便座椅子も調整プレート（台座板）も折り畳み式なので収納時場所を取りません。工具不要で設置できます。調整プレートは濡れても滑りにくい仕上げです。座面は高さ5段階調整可能、手すりと背もたれ付なので快適に使用できます。

取扱企業
北勢工業株式会社

災害用トイレ便器（洋式タイプ）VE100W



手すり・背もたれ付きで、誰でも安心して利用できる災害用トイレ便器（洋式タイプ）です。

取扱企業
日之出水道機器株式会社

マンホール利用型 折り畳み式洋風大便器 QH-MAT



『軽くて丈夫、設置わずか2分。誰でも使いやすいマンホール型「折り畳み便器QH-MAT」』

取扱企業
スターライト工業株式会社

簡易水洗型 洋風大便器クイックトイレ QH-KST



『災害時でも清潔で快適。軽量・簡単設置・防臭設計の「簡易水洗型洋風大便器クイックトイレQH-KST」』

取扱企業
スターライト工業株式会社

●災害時のトイレ衛生に関する意識調査（2024年11月）

災害時のトイレ衛生対策に関する現状と、普及啓発に向けた課題を把握することを目的に、全国20歳から69歳の男女を対象とした調査を実施しました。

(https://www.toilet.or.jp/wp/wp-content/uploads/2024/11/bosaitoiletsurvey_20241108.pdf)

▼詳細はこちらから▼





マンホールトイレ（鉄蓋）

マンホールに設置された鉄蓋のうち、緊急時にマンホールトイレとして使用できる鉄蓋のことを指します。

災害用マンホールトイレ DP3-300-14-DR



洋式便座(別売)とセットで使用する想定 of 小型の鉄蓋です。ゴムチップ充填や本体塗装色の変更も可能です。簡易ロック付です。

取扱企業
北勢工業株式会社

角型マンホールトイレ NT-CXH-F



校庭・公園・駐車場等にあらかじめ整備しておくことにより、災害初期から有効に使える和式トイレです。便器にはアイボリー色で清潔なFRPを採用しています。

取扱企業
長島鑄物株式会社

災害用トイレ鉄蓋（親子蓋タイプ） STM(G)-63・27G/W-11L



直径約30cmの子蓋を開けるだけでマンホールトイレとして使用できる災害用トイレ鉄蓋（親子蓋タイプ）です。使用用途や設置場所に応じてゴムチップ充填タイプと黒蓋タイプから選択できます。

取扱企業
日之出水道機器株式会社

災害用マンホールトイレ ETW-25EW-RO-G-RO



T-25荷重まで対応。親子蓋の子蓋を開ければ和式トイレ、子蓋を取り外し洋式便座(別売)を設置すれば洋式トイレとして使用可能な兼用タイプです。中蓋付きで通常設置時の臭気や水の逆流を防止。防犯・いたずら対策の専用ロック付です。

取扱企業
北勢工業株式会社

● 能登半島地震における避難所トイレの被災状況調査（2024年6月）

能登半島地震における被災状況、災害用トイレ等の設置・充足状況等を把握し、避難者が安心してトイレを利用できているか把握すること目的に、21か所の避難所等の現場確認および運営担当者等にヒアリングを実施しました。（https://www.toilet.or.jp/wp/wp-content/uploads/2024/06/noto_survey2024_0704.pdf）

▼詳細はこちらから▼





マンホールトイレ（下部構造）

地上部の上屋、便器・便座に対し、鉄蓋を境にした地下部分を指します。

災害用水洗トイレシステム「iDotec Toilet」



災害時にすぐに組み立てられ
ご使用になれます。普段使用
している家庭用水洗トイレ同
様、使用後に井戸水で流しま
すので衛生的で臭いや虫の発
生を抑制できます。豊富な井
戸水で手洗いや体をふくこと
もできます。

取扱企業
株式会社井戸屋

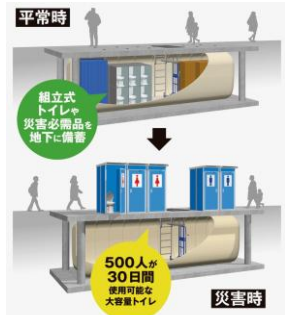
防災貯留型トイレシステム



防災貯留型トイレシステムは、
貯水した貯留管にし尿を排泄
することで汚物が軟化、貯留
し、弁の開閉でし尿を下水道
へ排出可能。安全で簡単に利
用できる下水道直結のトイレ
システム

取扱企業
積水化学工業株式会社

災害トイレ2Ways大地くん



災害時に必要なものの備蓄と
トイレ問題を一挙に解決！
平常時は災害必需品を地下備
蓄槽に収納、災害時は、500
人が30日間使用可能な大容量
仮設トイレになります
平成30年度 第33回 高知県地
場産業賞を受賞

取扱企業
有限会社四国浄管

災害用トイレ配管システム



東日本大震災で実績を持つシ
ステムであり、下水道本管の
埋設深さを意識せずに直結型
と貯留型(3日分)の2タイプ
が設置可能なシステムです。

取扱企業
株式会社クボタケミックス

災害用トイレ排水システム【E-WCシステム】



E-WCシステムは、災害時に
おいても快適なトイレ環境を
実現することを目指して開発
しました。特に問題となる配
管内の臭気の軽減が可能にな
りました。

取扱企業
アロン化成株式会社

- 平成28年熊本地震「避難生活におけるトイレに関するアンケート」結果（2018年4月）
実施主体：岡山 朋子（大正大学 地域創生学部 地域創生学科 教授） / 協力：NPO法人日本トイレ研究所

平成28年熊本地震の避難生活におけるトイレの実態を把握し、今後の震
災（首都直下地震、南海トラフ地震等）において避難所のトイレ対策に
生かすことを目的として、被災者のうち、災害仮設住宅に居住する世帯
を対象に調査を実施しました。（<https://www.toilet.or.jp/wp/wp-content/uploads/2018/04/survey180410.pdf>）

▼詳細はこちらから▼





自己処理型トイレ

し尿処理装置がトイレ自体に備わっているトイレです。

TOWAILET（トワイレ）



浄化処理技術と再生可能エネルギー蓄電システムを搭載し、上下水道、電気が寸断された場所でも衛生的に使えるトイレです。し尿を分解し洗浄水として再利用するため、汲み取り間隔が長く、衛生車が不足する災害時でも継続的にトイレを利用できます。

取扱企業
ニシム電子工業株式会社

Pure Loo（ピュアルー）



Pure Loo循環式バイオトイレは、微生物で排泄物を分解し、汚水の浄化に一切の電力を必要としません。また、空気を送り込んで浄化する「ばっ気」やおがくずや牡蠣殻を温めることもなく、簡単かつ低コストでの運用を実現した環境配慮型トイレです。

取扱企業
株式会社ビー・エス・ケイ



車載トイレ

車に搭載され、し尿を貯留するタイプや処理装置を備えたタイプがあります。

簡易手洗式車載対応型 コンパクトトイレS BS-KCS / KCS-P



トラックに積んだまま使用できる車載トイレ。当社独自のトリプル防臭機能で嫌な臭いの大幅な抑制に成功しました。

取扱企業
株式会社ビー・エス・ケイ

災害用移動式トイレトレーラー



開発段階から「安全性」「快適性」「利便性」を重視し、災害用トイレとして設計された移動式トイレです。能登半島震災では1年以上ご利用頂いた実績もございます。

取扱企業
J Pホームサプライ株式会社



災害対応型便器

平常時は通常の水洗トイレや無水トイレとして使用し、断水時にも、無水トイレは平常時と同じ状態で使用することができ、貯留型（くみ取り式）トイレとして使用できる便器もあります。

URIMAT（ウリマット）



水を流さなくても天然バクテリアのクリーナーの効果で臭わず清潔に使用する事ができる小便器です。社会インフラ（上水道・電気等）が寸断された時でも、平常時と同じように使用することができます。

取扱企業
株式会社セットアップ横浜



災害対応型常設トイレ

災害時にもトイレ機能を継続させるため、災害用トイレを備えた常設型の水洗トイレのことを指します。

Towallet liberté (トワイレ リベルテ)



浄化処理技術と再生可能エネルギー蓄電システムを搭載し、上下水道、電気が寸断された場所でも衛生的に使えるトイレです。

取扱企業
ニシム電子工業株式会社



衛生関連製品

感染予防目的とした製品や、臭気対策、個人防護具、清掃用品、衛生教育ツールなどがあります。

ニオイもムシも出ないトイレ マンホールトイレ用



マンホールトイレに使用できる防臭防虫剤。1剤で汚物から発生するニオイとムシの発生を抑えます。防汚効果もあり、トイレを繰り返し使用する場合にも配管や便槽の洗浄が簡単です。

取扱企業
無臭元工業株式会社

からだふきボディタオル



災害時、水の不足で後回しにされがちな入浴代わりにご活用が可能です。本製品は300×600mmという超大判サイズと特殊外装フィルムにより5年保管が可能な優れものです。

取扱企業
株式会社総合サービス

ベンリー圧縮保管袋セット タイプ2 (空気抜き付)



簡易トイレで処理した汚物袋を圧縮・密封保管

取扱企業
株式会社ケンユー

防災ウェットタオル



水が貴重な災害時、トイレ後の手指の汚れ拭きにご利用頂けます。特殊外装フィルムで5年保管が可能。また使い勝手の良い300×200mmの大判サイズです。

取扱企業
株式会社総合サービス



日本トイレ研究所

日本トイレ研究所は「トイレ」を通して社会をより良い方向へ変えていくことをコンセプトに活動しているNPO団体です。環境、文化教育、健康について考え、すべての人が安心してトイレを利用でき、共に暮らせる社会づくりを目指しています。

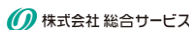
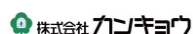
阪神・淡路大震災を契機として、東日本大震災以降に災害時のトイレ問題に本格的に取り組んでいます。



災害用トイレ普及・推進チーム
disaster toilet assistance team

災害用トイレ普及・推進チーム（dtat）は、地方公共団体のトイレ対策及び備蓄の推進を目的としています。dtatは、災害時においても安心できるトイレ環境を作るため、国・地方公共団体や専門家等と連携しながら災害用トイレ・衛生製品の質的向上を目指すとともに、災害用トイレ・衛生対策に必要な情報を発信することで、地域の防災力強化に貢献できるよう取り組んでいます。

災害用トイレ普及・推進チーム参画企業



災害用トイレガイド2025

発行：特定非営利活動法人日本トイレ研究所（災害用トイレ普及・推進チーム）

<https://www.toilet.or.jp/>

発行日：2025年7月

本冊子に掲載している製品の技術や性能については日本トイレ研究所が保証するものではありません。