

Sondas veterinarias



Sonda microconvex G4-9M

Campo de visión: 138 grados
Radio de curvatura: 12mm
Rango de frecuencias: 3 - 10MHz



Sonda convex F2-5C

Campo de visión: 60 grados
Radio de curvatura: 60mm
Rango de frecuencias: 1,4 -5,6MHz



Sonda lineal F4-12L

Superficie: 38,4mm
Rango de frecuencias: 4,5 -13MHz



Sonda lineal X6-16L

Tecnología XCen
Superficie: 38,4mm
Rango de frecuencias: 6,5-18MHz



Sonda sectorial S1-6P

Tecnología de cristal único
Rango de frecuencias: 1,9-7MHz
Apertura: 15,4mm
Doppler continuo (CWD)

Sonda sectorial G1-4P

Rango de frecuencias: 1,35 - 4,3Mhz
Apertura: 18mm
Doppler continuo (CWD)



Sonda sectorial G3-10PX

Rango de frecuencias: 3 -10Mhz
Apertura: 8mm
Doppler continuo (CWD)



Sonda transrectal G4-12L

Superficie: 38,4mm
Rango de frecuencias: 4,5 -13M



Sonda lineal X10-23L

Especial exóticos
Superficie: 12,8mm
Rango de frecuencias: 10-23Mhz



FUS Vet

by

VINNO



VINNO⁶

FUJIFILM

FUJIFILM Europe, GmbH - Sucursal en España

CALLE ARAGÓN, 180 • 08011 BARCELONA • ESPAÑA • TEL. 934 511 515 • EMAIL: info.vet_feg-es@fujifilm.com
www.fujifilmvet.com

FUJIFILM
Value from Innovation

VINNO⁶ Ligereza y precisión

El **FUS Vet VINNO 6** es un ecógrafo que ofrece imágenes precisas de alta resolución, gracias a su innovadora plataforma de radio frecuencia (RF).

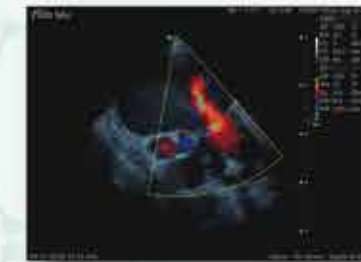
Diseño ultracompacto que permite transportarlo fácilmente. Dispone de maleta específica o carros con conexión a varias sondas.



Este equipo posee una amplia gama de opciones avanzadas (CWD, ECG, TD, TVI, Visión panorámica, Elastografía, 3D/4D, ...) y gran capacidad de conexión, que proporcionan gran ayuda al diagnóstico y agilizan el flujo de trabajo.

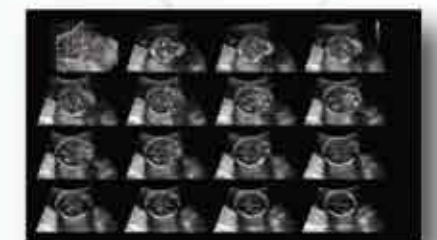
> Opciones Cardiología:

- MODO M ANATOMICO.
- MODO M COLOR.
- DOPPLER TISULAR: TDI, TVI, TVI M MODE.
- ECO DE STRESS.



> Opciones avanzadas:

- MCUT: Planos tomográficos en tiempo real.
- ELASTOGRAFIA: Valoración de la elasticidad de los tejidos.
- CONTRAST IMAGING: Software para la utilización de medios de contraste.
- PVIEW: Imagen panorámica.
- REALCE DE AGUJA: Mejor visualización de la aguja en punciones.



Ecografía y ecocardiografía avanzada ultraportátil y ligera

Base de datos de pacientes:
Organiza y busca toda la información por paciente, con sus datos.



Compara – Fácil:
Usa imágenes antiguas para comparar con las actuales, y visualiza la evolución de paciente



Modos de trabajo:
modo B, modo M, Doppler Pulsado y Doppler Color Doppler Continuo y ECG (opcionales).



Presets personalizables:
Los equipos incluyen configuraciones específicas de veterinaria para cada aplicación y sonda. Además puedes editar, crear, renombrar y configurar a tu gusto la imagen para cada zona y paciente.



Medidas y Cálculos veterinarios:
Cada preset te dará acceso a herramientas de medición y cálculo adaptados a la zona y paciente, para un flujo más optimizado.



Herramientas de informe veterinario:
Personalizado con tus datos e imagen, podrás incluir directamente datos del paciente/propietario, pegar imágenes, mediciones, comentarios, e incluso imprimir desde el equipo.



Software Vcloud:
Diagnóstico, formación y soporte remoto sin incremento de coste.



VINNO6



Peso de solamente 2,5 Kg (sin batería).
Medidas: 387x340x72mm.
Conexión de sondas integradas en el equipo, no sobresalen.



Monitor Ultrafino LCD IPS de 15,6" panorámico:
Resolución: 1920 x 1080
Gran capacidad de angulación.



Panel de control de 8" sensible a gestos (capacitiva):
Sorprendente sencillez y rapidez en el manejo y configuración.



Sondas sin pines (Pinless):
Reduce enormemente las averías derivadas de la conexión y desconexión de los transductores.



Sondas de super alta frecuencia
Sonda lineal de hasta 18Mhz y Sonda lineal miniatura hasta 23Mhz.



Gran cantidad de conexiones
4xUSB, Wifi, LAN, Bluetooth, HDMI, DP, DICOM.



Disco duro SSD:
250 Gb de almacenamiento en un disco duro de última generación. (Ampliable hasta 4 Tb).
Máxima velocidad, listo en 20s.



Plataforma regulable en altura.

— Por qué **FUS Vet** by **VINNO** —

► Almacenamiento de datos en bruto:

Gracias a la grabación de las imágenes en formato VRD (datos adquiridos por las sondas), los equipos permiten el postprocesamiento de la imagen, realizar mediciones a posteriori o su edición futura de imagen archivada.



Céntrate en obtener la imagen y realiza el estudio sin el paciente.

► Flujo de trabajo adaptado a tus necesidades:

Empezar a trabajar con una sola tecla, manejo completo con un único dedo.
Personalización completa de todos los presets para acelerar el tiempo de diagnóstico.
Los presets son personalizables, por región anatómica y por sonda.
Mediciones y cálculos personalizables y ajustables a la región.



Arrastra las opciones que más te interesen en primera posición para ganar tiempo.

► Conectividad total:

No limites tu equipo a hacer ecografía.
Conecta con tus clientes (envío de informes).

Comparte con compañeros (diagnóstico y formación remota).
Recibe soporte de tu proveedor (técnico y aplicaciones).



Imágenes que **facilitan** el diagnóstico veterinario

