

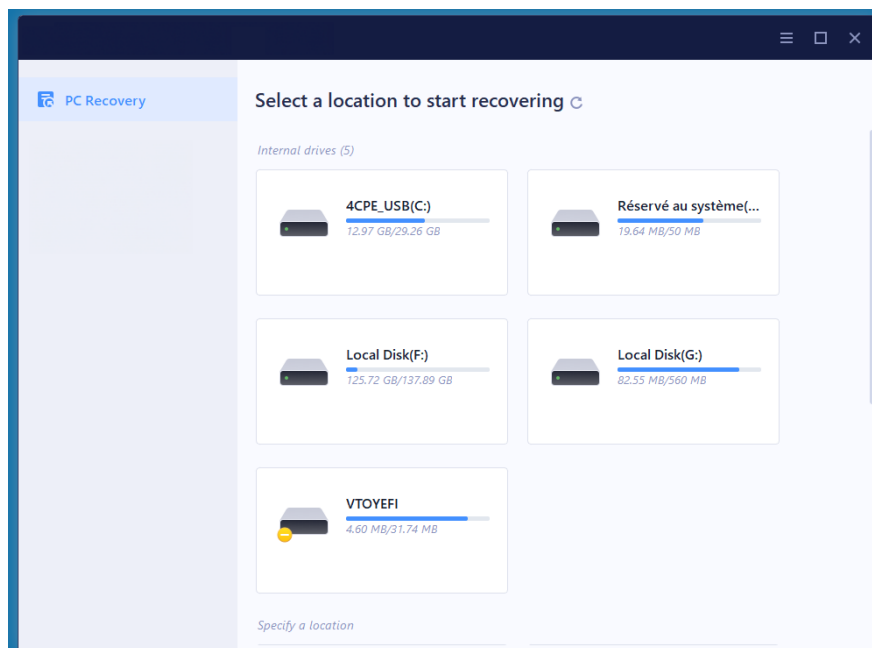
Tutoriel d'utilisation de "Récupération des données" logiciel **manuel Français**.

1. **Démarrage du logiciel** depuis la clé USB voir les autre tutoriaux, celui-ci ne traite que du logiciel "**4-Récupération des données** "



**Chargement du logiciel :** Le processus de chargement peut prendre un certain temps et afficher un logo Windows. Soyez patient durant ce processus.

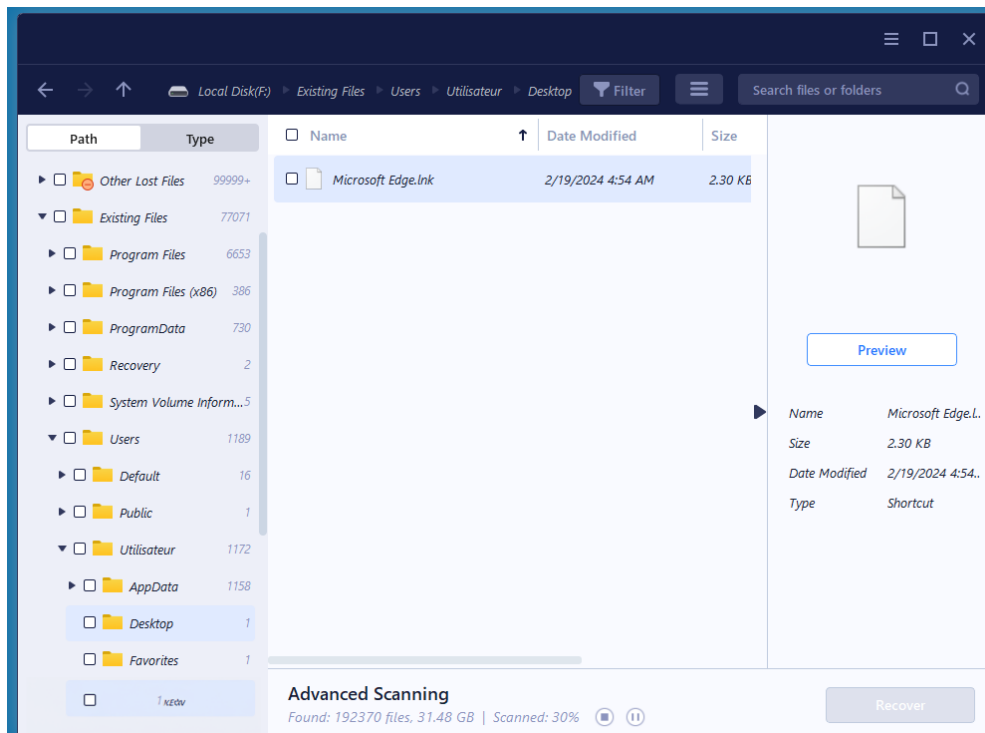
## 2. Sélection du disque à scanner :



**Identifier le disque dur :** Sur l'écran principal, identifiez votre disque dur interne et évitez de sélectionner la clé **USB**, généralement notée **sous la lettre C: attention comme c'est la clé qui boote votre disque dur habituellement n'est plus la lettre C:**. Sélectionnez le disque où les données ont été perdues ou qui sont à récupérer en identifiant votre disque dur selon sa taille.

**Scan :** Cliquez sur le bouton "Scan" pour lancer le scan du disque.

### 3. Comprendre les résultats du scan



Durant le scan, différents dossiers seront identifiés et classifiés pour faciliter votre recherche de fichiers :

**Deleted Files (Fichiers supprimés) :**

Ce dossier contient les fichiers que le logiciel a identifiés comme supprimés.

**Other Lost Files (Autres fichiers perdus) :**

Ce dossier inclut des fichiers qui ne sont pas classifiés ailleurs, souvent perdus en raison de corruptions de disque ou d'autres problèmes techniques.

**Existing Files (Fichiers existants) :**

Ici, vous trouverez les fichiers qui sont actuellement présents sur le disque dur et accessibles.

### 4. Prévisualisation et sélection des fichiers à récupérer

Navigation dans les dossiers : Utilisez le panneau de navigation pour accéder à ces trois catégories et localiser les fichiers spécifiques.

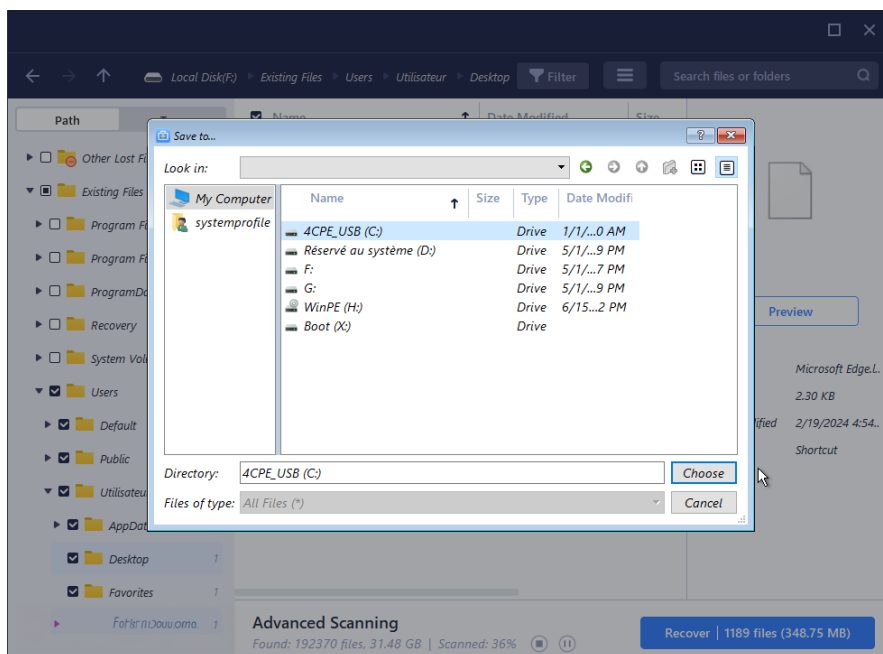
**Preview (Aperçu) :** Prévisualisez les fichiers avant de les récupérer pour vous assurer qu'ils correspondent à ce que vous cherchez.

**Check (Cocher) :** Cochez les cases à côté des fichiers ou dossiers que vous souhaitez récupérer.

### 5. Récupération des fichiers

**Recover (Récupérer) :** Cliquez sur le bouton "Recover" après avoir sélectionné les fichiers.

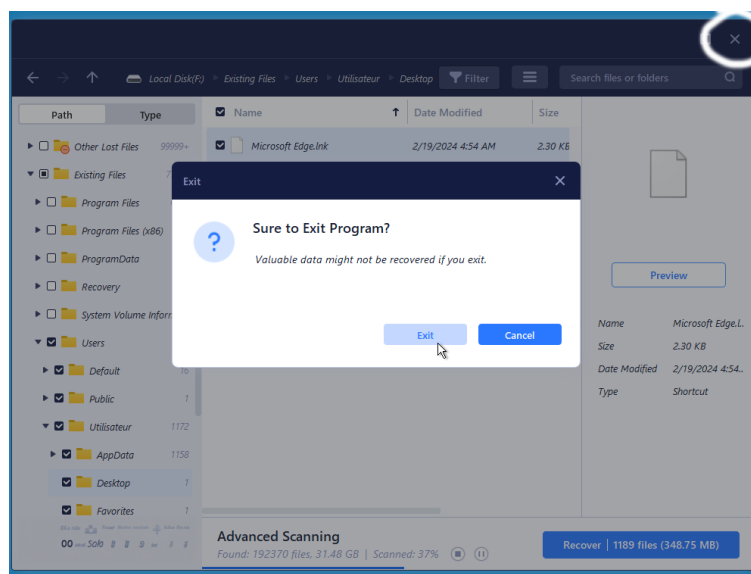
Choisissez de les sauvegarder dans un dossier nommé "Recover" sur la clé USB qui est en C: ou sur un autre support de stockage externe de votre choix.



**La clé est autonome, si votre lecteur Windows est complètement HS et que vous n'avez pas plus de 8Go de données à récupérer utilisez ce logiciel pour sauvegarder vos données dessus, puis effacer et réinstaller votre système si nécessaire. Soyez deux fois plus prudent, et faite une copie du dossier recover et fichiers récupérés sur un autre disque ou ordinateur avant d'effacer, toujours verifier deux fois.**

## 5. Conclusion et éjection sécurisée de la clé USB

Fermeture du logiciel : Après avoir récupéré vos fichiers, fermez le logiciel avec la croix en haut a droite il va mettre quelques minutes à se stopper .



**Éteindre l'ordinateur** pour une éjection sécurisée de la clé USB.

Retrait de la clé USB : Une fois l'ordinateur éteint, retirez la clé USB en toute sécurité.