



Technologies au service de l'autonomie

Soline, une solution globale pour le maintien à domicile

Healthcare Summit 2018
Établissement Namur, 14 juin 2018



Qui est Home Based ?

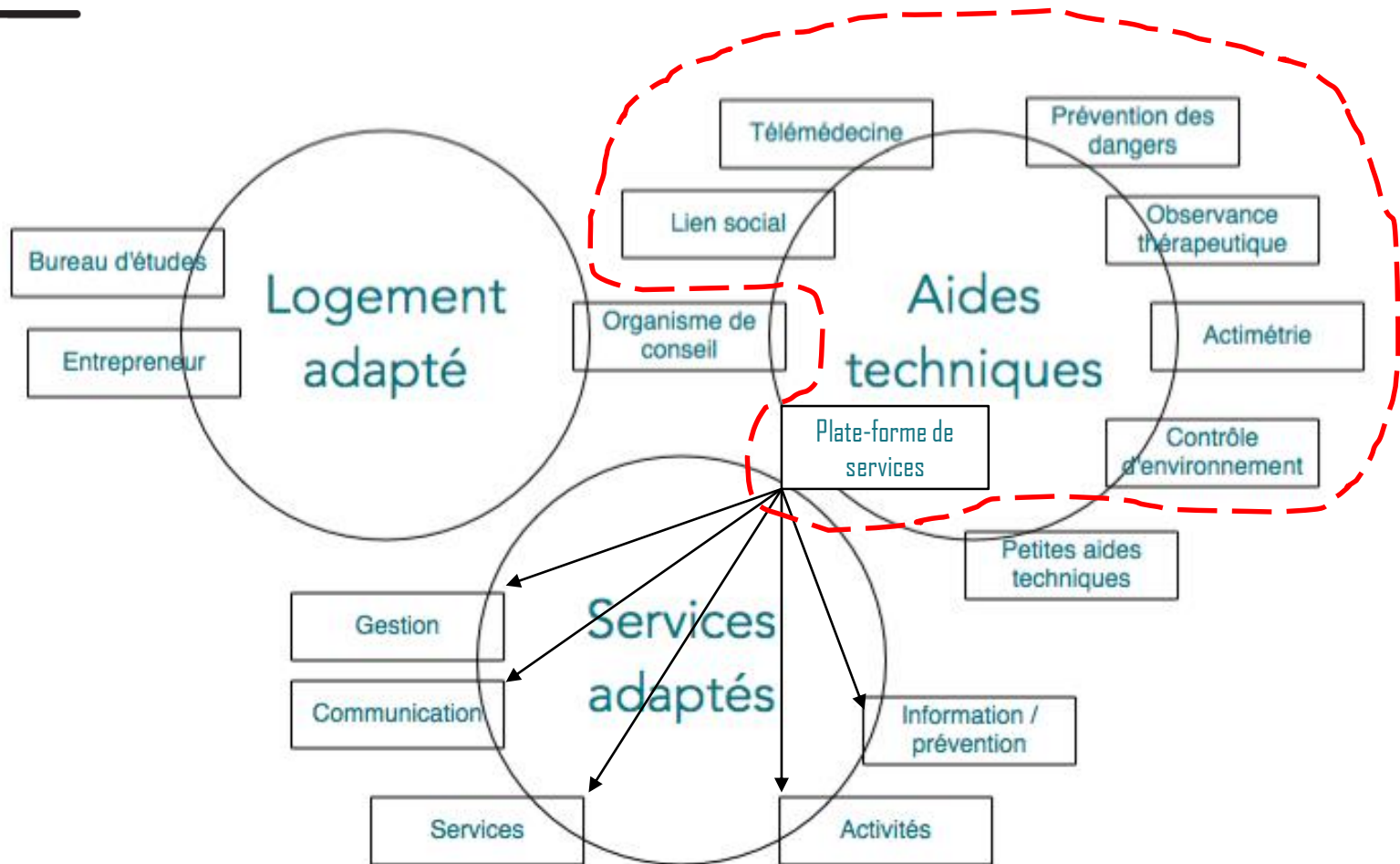
Start-up créée en 2016 par S. ANNYS et F. VANDER LINDEN

Mission :

Proposer l'ensemble des produits et services nécessaires pour permettre le maintien à domicile

Problématique du vieillissement de la population et ses conséquences insoutenables pour les pouvoirs publics

Le maintien à domicile





Que fait Home Based ?

Objectif : Permettre le maintien à domicile en autonomie

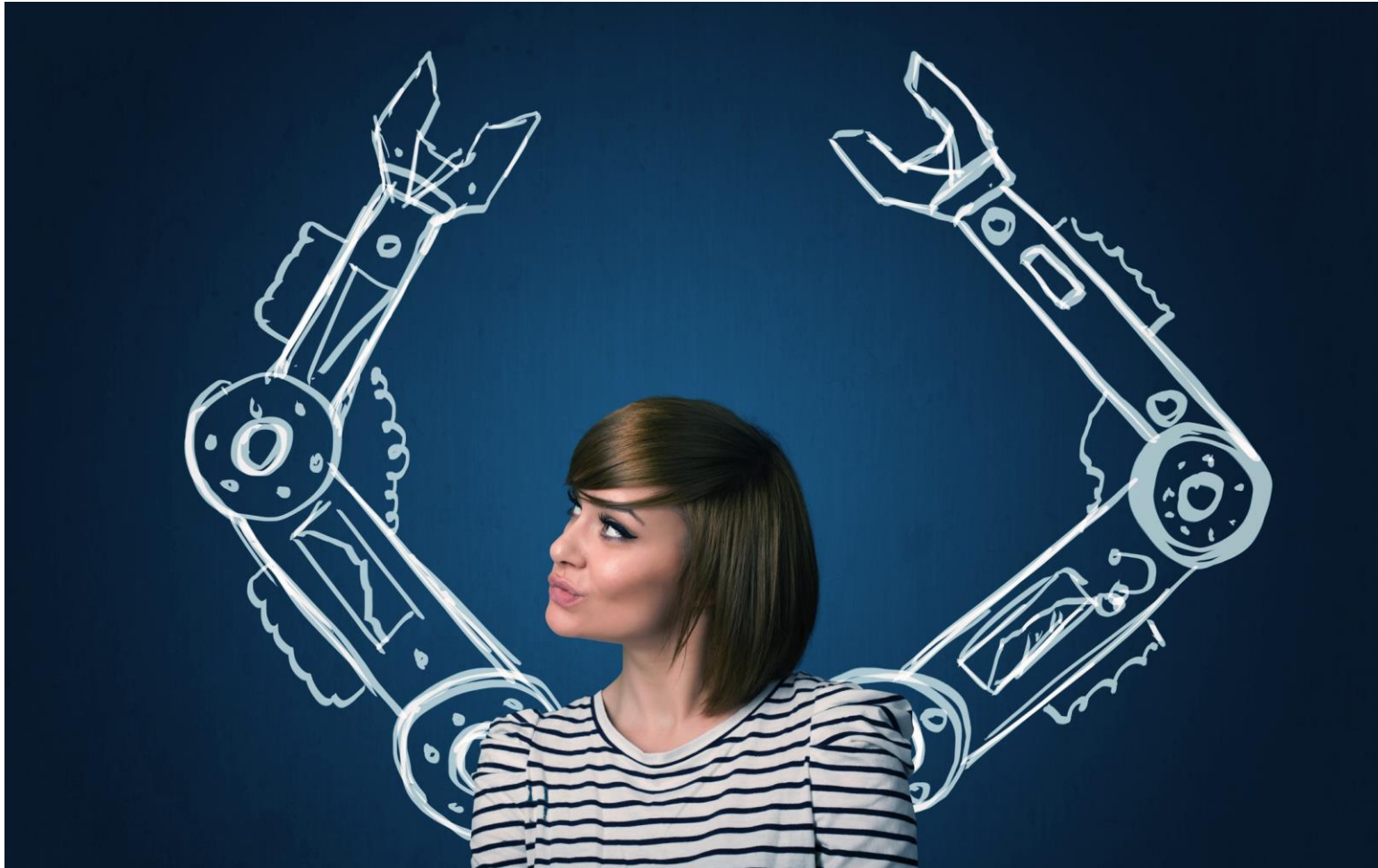
- SOLINE : Aide technique aux différents domaines du maintien à domicile + modes d'interaction adaptés
- Bureau d'études : adaptations +/- lourdes aux habitations
- Logements adaptés : pavillon modulaire (chambre + bureau + cuisine), infrastructures pour le court-séjour (gîtes, répit, ...), implantations type AVJ.
- Services : Développement d'un outil de gestion pour résidence-service virtuelle (RSD)

-> Situations de perte d'autonomie, d'isolement, liées au handicap, à l'âge, autres...

-> Domiciles privés, résidences-services, institutions de repos, chambres d'hôpital, ...

home
based

Qui est Soline ?





Technologies au service de l'autonomie

Sébastien Annys
Rue de Fernelmont 42
5020 Namur

0032 486 75 29 00
sebastien@home-based.eu