



使用手冊

安全與相關資訊

# 彩色顯示器

---

操作裝置之前，請先詳細閱讀本手冊，並妥善保管手冊以供日後參考。

本出版物中的資訊可能會定期進行更改，而無需承擔任何義務，將此類修訂或變更通知任何人。此類變更將納入本手冊的新版本或補充文件和出版物中。本公司對本文內容不作任何明示或默示的陳述或保證，並明確否認適銷性或特定用途適用性的默示保證。

未經群創法人事先書面許可，不得以任何形式或方式（電子、機械、影印、錄製或其他方式）複製本出版物的任何部分、將其儲存在檢索系統中或傳播。

# 為了您的安全與舒適提供的資訊

## 安全守則

仔細閱讀這些說明。保留此文件以供日後參考。請遵循產品上標記的所有警告和說明。

## 關於液晶顯示器的特別說明

以下是液晶顯示器的正常現象，並不表示有問題。

- 由於螢光燈的特性，初次使用時螢幕可能會閃爍。關閉電源開關，然後再次打開以確保閃爍消失。
- 根據桌面圖案，您可能會發現螢幕上的亮度略有不均勻您使用。
- LCD 螢幕的有效像素為 99.99% 或以上。可能包含 0.01% 的瑕疵或更少，例如像素消失或像素始終亮起。
- 由於液晶顯示器的特性，當相同影像顯示數小時後，切換影像後可能會殘留前一螢幕的殘像。在這種情況下，可以透過更改影像或關閉電源開關幾個小時來緩慢恢復螢幕。

## 清潔顯示器

清潔顯示器時請仔細遵循以下準則：

- 清潔前請務必拔掉顯示器電源插頭。
- 使用軟布擦拭螢幕和產品正面和側面。

## 電源可及性

請確定要連接的電源插座位在方便取得的位置，並盡可能靠近設備操作員。當您需要中斷設備電源時，請務必從電源插座拔下電源線。

## 聽力維護

為了保護您的聽力，請遵循以下指示。

- 逐漸增加音量，直到您能夠清晰、舒適，且不失真地聽到聲音。
- 設定音量後，耳朵適應後請勿調高音量。
- 限制以高音量聽音樂的時間。
- 避免調高音量來遮擋周圍的噪音。
- 若您聽不到附近的人說話，請調低音量。

## 警告

- 請勿在靠近水的地方使用本產品。
- 請勿將本產品放置在不穩定的手推車、支架或桌上。如果產品掉落，可能會嚴重損壞。
- 提供通風槽和開口，以確保產品可靠運作並防止過熱。這些開口不得被堵塞或覆蓋。切勿將產品放置在床、沙發、地毯或其他類似表面上，從而堵塞開口。除非提供適當的通風，否則不得將本產品放置在散熱器或熱調節器附近或上方，或內建安裝中。
- 切勿將任何類型的物品經由機櫃插槽推入本產品，因為它們可能會接觸到危險電壓點或短路零件，從而導致火災或觸電。切勿將任何類型的液體濺到產品上或產品內。
- 為避免損壞內部組件並防止電池漏液，請勿將產品放置在振動表面上。
- 切勿在運動、運動或任何震動環境下使用它。

## 使用電源

- 本產品應使用標記標籤上指示的電源類型進行操作。  
如果您不確定可用電源的類型，請諮詢您的經銷商或當地電力公司。
- 請勿讓任何物體壓在電源線上。請勿將本產品放置在人們會踩到電源線的地方。若本產品使用延長線，請確保插入延長線的設備的總定電流不超過延長線的額定電流。另外，請確保插入牆壁插座的所有產品的總定值不超過保險絲額定值。
- 請勿插入過多設備而導致電源插座、電源板或插座過載。整個系統負載不得超過分支電路額定值的 80%。如果使用電源板，負載不應超過電源板輸入額定值的 80%。
- 本產品的電源線配備三線接地插頭。此插頭僅適用於接地電源插座。插入電源線插頭之前，請確保電源插座已正確接地。請勿將插頭插入未接地的電源插座。請聯絡您的電工以了解詳情。



.....

插頭的接地腳是一個安全防護功能。在使用電源插座時如果接地不完全，可能會發生電擊並 / 或造成身體傷害。



.....

**注意：**接地腳還可以提供良好的保護，防止鄰近其他電氣設備產生的意外噪音，這些噪音可能會干擾本產品的性能。

- 本產品只能與隨附的電源線組一起使用。如果需要更換電源線組，請確保新電源線符合以下要求：可拆卸型、UL 列名/CSA 認證、SPT-2 型、額定電流最小 7 A 125 V、VDE 批准或同等要求、4.6 米 ( 15 英尺 ) 最大長度。

## 產品服務

請勿嘗試自行維修本產品，因為打開或拆下蓋子可能會使您面臨危險電壓點或其他風險。將所有維修工作交給合格的維修人員。

發生下列情形時，請拔掉本產品的電源插頭，並由專業人員進行維修：

- 電源線或插頭損壞、斷裂或磨損。
- 液體潑濺到本產品。
- 產品被雨或水淋過。
- 產品掉落或外殼受損時。
- 產品出現明顯的效能異常時，表示需要維修。
- 依照操作說明進行操作後，產品無法正常運作。



注意：您只能調整操作指示中提及的控制項，未正確調整其他控制項可能會造成顯示器毀損，且需要由合格的維修人員進行經常性的維修，才能讓產品恢復正常狀態。

## 可能會發生爆炸的環境

在可能會發生爆炸的環境中，請關閉裝置，並遵守所有標語及指示說明，可能會發生爆炸的環境，包括通常會建議您關閉車輛引擎的場所，這些場所中若發生火花，可能會造成爆炸或火災，並造成人員傷亡。或火災導致人身傷害甚至死亡。在倉庫、倉庫和附近關閉設備。分銷區域；化工廠；或正在進行爆破作業的地方。具有潛在爆炸性環境的區域通常（但並非總是）被標記。它們包括船舶甲板下、化學品運輸或儲存設施、使用液化石油氣（如丙烷或丁烷）的車輛，以及空氣中含有化學物質或顆粒（如穀物、灰塵或金屬粉末）的區域。

## 附加安全資訊

您的裝置及其增強功能可能包含小工具。將它們放在小孩接觸不到的地方。

## 像素說明

LCD 單元採用高精度製造技術生產。然而，某些像素可能偶爾會失火或顯示為黑點或紅點。這不會影響記錄的影像，也不構成故障。

本產品出廠時已啟用電源管理：

- 在使用者不活動的 5 分鐘內啟動顯示器的睡眠模式。
- 當顯示器處於活動關閉模式時，移動滑鼠或按任何鍵盤鍵可喚醒顯示器。

## 舒適使用的提示和資訊

因長時間的電腦使用，而產生的眼睛疲勞與頭痛，常引來使用者的抱怨。使用者也可能因長期在電腦前工作，而有身體受傷的危險。長時間工作、不當姿勢、不良的作業習慣、壓力、不舒適的工作環境、個人健康與其他要素，都會增加身體受傷的發生機率。

不正確的電腦使用方式可能導致腕隧道症候群、肌腱炎、腱鞘炎或其他肌肉與骨骼的不適。下列症狀可能出現在手掌、手腕、手臂、肩膀、頸部或背部。

- 麻木、灼熱或刺痛感。
- 疼痛、酸痛或發軟。
- 劇痛、腫脹或抽痛。
- 僵硬或緊繃。
- 冰冷或虛弱。

如果您有以上症狀或與任何與電腦使用相關，循環或持續的不舒適感與疼痛，請立即洽詢內科醫生，並通知您服務單位內的健康與安全管理部門。

以下所列為更正舒適的電腦使用方式。

## 找出您的舒適地帶

以調整螢幕的觀看角度、使用墊腳物或提高您座椅的高度，來取得最大的舒適度，找出您的舒適地帶。請注意以下提示：

- 平時注意不維持同一姿勢過久。
- 避免坐姿出現前傾與 / 或後仰的動作。
- 定時起來站立或走動，來舒緩您腿部肌肉所受的壓力。

## 保護您的視力

長時間的觀看、配戴不正確的眼鏡或隱形眼鏡、炫光、過度強烈的室內照明、焦點失常的螢幕、過小的字體與低對比的顯示都可能造成您雙眼的疲勞。以下所列提供您有關減少眼睛疲勞的建議。

### ※ 雙眼保養

- 經常讓眼睛休息。
- 將目光移開螢幕，並集中在遠處的一個點，可讓您的眼睛得到短暫的休息。
- 時常眨眼睛以避免眼睛乾澀。

### ※ 顯示器

- 保持顯示器清潔。
- 將頭部保持在高於顯示器頂部邊緣的位置，以便在看顯示器中間時您的眼睛向下。
- 將顯示亮度和/或對比度調整到舒適的水平，以增強文字可讀性和圖形清晰度。
- 透過以下方式消除眩光和反射：
  - ✓ 放置顯示器時應使其側面面向窗戶或任何光源。
  - ✓ 使用窗簾、遮陽簾或百葉窗盡量減少室內光線。
  - ✓ 使用任務燈。
  - ✓ 變更顯示器的視角。
  - ✓ 使用防眩光濾鏡。
  - ✓ 使用顯示器遮陽板，例如從顯示器頂部前緣伸出一塊紙板。
  - ✓ 避免將顯示器調整到不合適的視角。
  - ✓ 避免長時間注視明亮的光源，例如打開的窗戶。

## 養成良好的工作習慣

下列的良好習慣可幫助您在使用電腦時更輕鬆有效率：

- 時常讓眼睛定時休息。
- 多做伸展運動。
- 時常呼吸新鮮空氣。
- 定時運動及維持身體的健康。

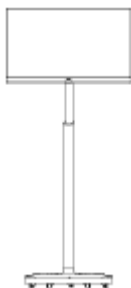
# 目錄

<b>為了您的安全與舒適提供的資訊</b>	<b>2</b>
安全守則	2
關於液晶顯示器的特別說明	2
清潔顯示器	2
電源可及性	2
聽力維護	2
警告	3
使用電源	3
產品服務	4
可能會發生爆炸的環境	4
附加安全資訊	4
像素說明	5
舒適使用的提示和資訊	5
找出您的舒適地帶	5
保護您的視力	6
養成良好的工作習慣	6
<b>拆解包裝</b>	<b>8</b>
<b>調整顯示器位置</b>	<b>9</b>
<b>安裝</b>	<b>11</b>
<b>遙控器</b>	<b>13</b>
<b>電池警語</b>	<b>13</b>
<b>基本操作</b>	<b>14</b>
<b>電池管理</b>	<b>20</b>
<b>故障排除</b>	<b>21</b>

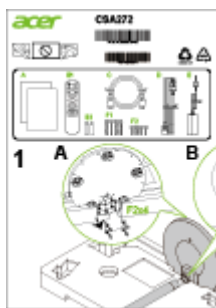
# 拆解包裝

打開包裝箱時，請檢查以下物品是否齊全，並保存好包裝箱與緩衝材，以備將來需要運送顯示器時使用。

液晶顯示器



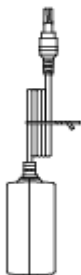
快速安裝指南



電源線



變壓線



HDMI 線



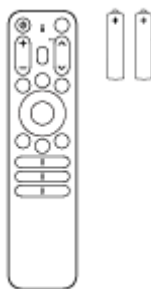
螺絲 F1 (M4X20)



螺絲 FF2(M4X6)



遙控器 & 電池 AAA

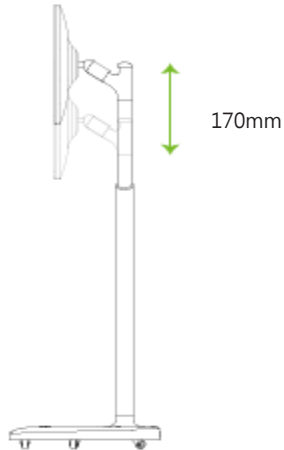


## 調整顯示器位置

為了優化最佳觀看位置，您可以調整顯示器的高度/傾斜度。

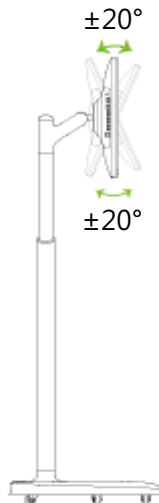
### • 高度調節

按下顯示器頂部後，您可以調整顯示器的高度。



### • 傾斜

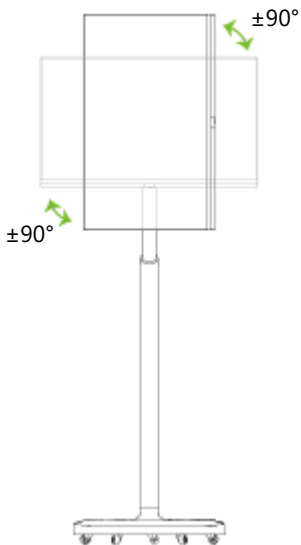
有關傾斜範圍的範例，請參見下圖。



## • 監控樞軸

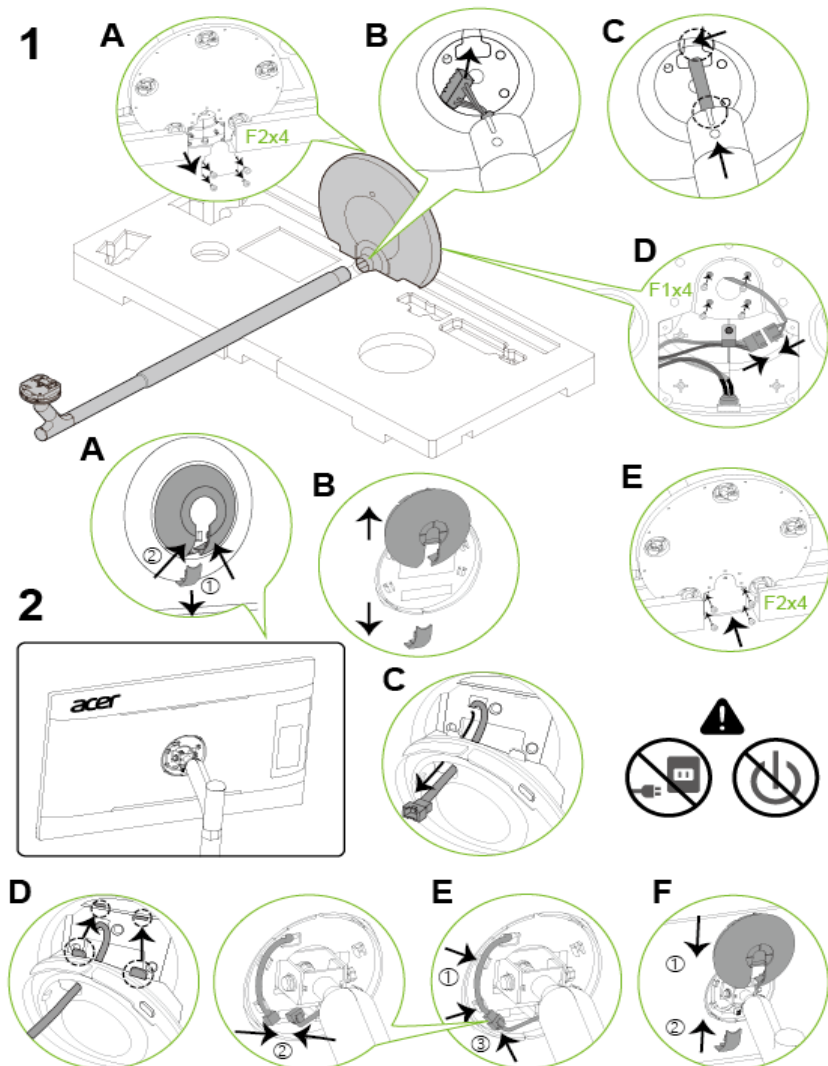
旋轉顯示器之前，請將其提升至頂部位置，然後將其推回至最大程度。

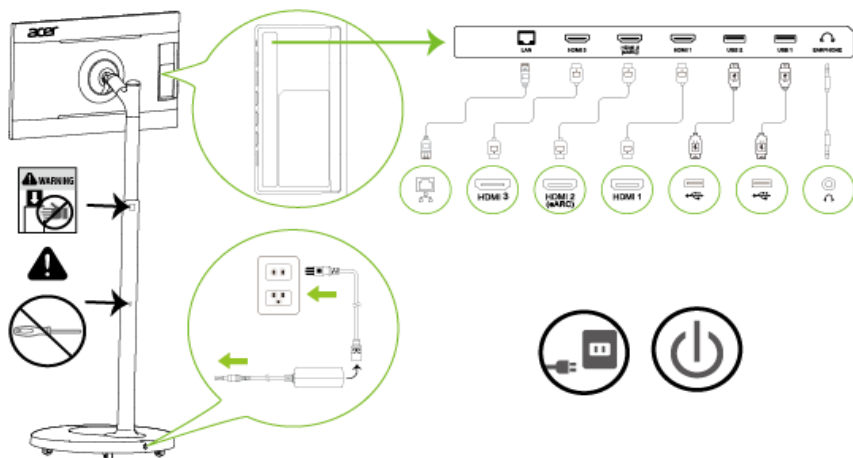
順時針或逆時針旋轉，直到顯示器停在  $\pm 90^\circ$



# 安裝

1. 安裝時請勿插入電源。
2. 請依照圖中的說明完成安裝。
3. 將顯示器電源線插入支架底座電源端口。

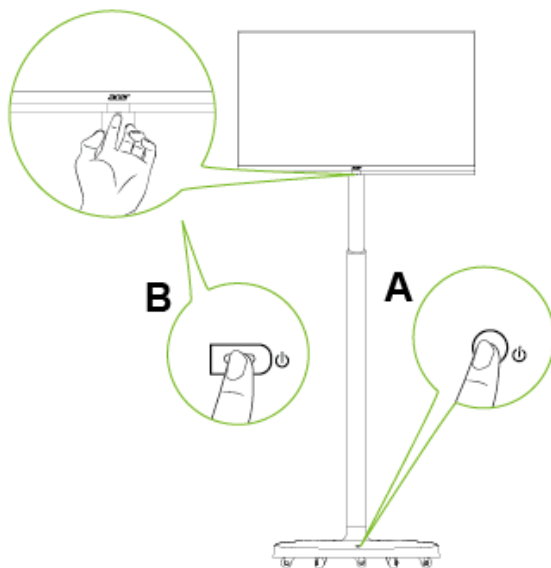




備註:


1. 音訊輸出僅適用於音訊輸出型號。請查看使用手冊以取得更多說明。
2. RJ45 : 支援 10M/100M 自動辨識和 DHCP。

## 使用者控制



A & B	電源按鈕
-------	------

## 遙控器



按鈕上帶有 ，請長按（按住一秒以上）



- ：選擇輸入來源
- ：調整音量
- ：選擇關閉顯示器聲音。  
：進入輔助功能選單。
- ：您可以變更頻道
- ：顯示主選單
- ：查看推薦內容

(推薦服務是否可用可能取決於您所在的國家/地區)

您可以按住按鈕並向遙控器頂部說話來使用語音辨識功能。

- ：保留
- 指南：保留
- ：進入快速設定選單

- 遙控器按鈕的標記和位置可能因型號而異。
- 依週邊設備（無線路由器、微波爐等）的不同，通訊可能會發生故障。
- 如果是簡單遠端，則指標不會顯示在螢幕上。使用上、下、右、左按鈕進行操作。
- 使用者指南中所述的某些功能可能無法使用簡單遙控器控制，或者操作方法可能會有所不同。

## 電池警告

**注意：**如果更換的電池類型不正確，會有爆炸的危險。

查看以下一般電池警告。

- 對於具有可更換電池的遙控器（AA 型或 AAA 型，取決於遙控器型號），請使用消費級、不可充電破鎘或鹼性電池。
- 請勿使用損壞、變形或漏液的電池。
- 若發生電池漏液，請戴上橡膠手套和防護眼鏡處理物品，以減少接觸機會。如果發生皮膚或眼睛接觸，請立即用清水沖洗並尋求醫療協助。

# 基本操作

## 開啟與關閉顯示器

按下遙控器上的電源按鈕。

## 主頁選單

### 進入首頁主選單

- 按下 ⏪ ( 首頁 ) 按鈕。




## 安裝應用程式

要安裝應用程序，您必須登入 LG 帳戶。

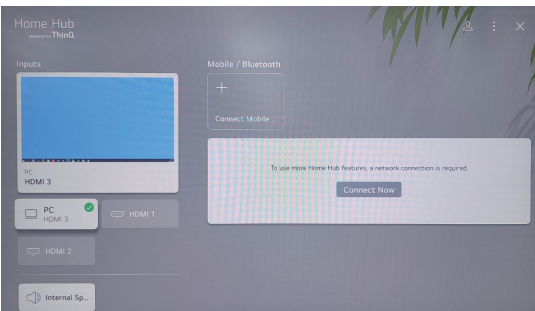
可用類別可能因國家或服務狀態而異。

## 使用家庭集線器

您可以選擇或控制設備（行動裝置、外部設備、家庭物聯網設備等）連接到顯示器。

按下遙控器上的  按鈕運行 Home Hub。

可用設定因型號或地區而異。



## 設定

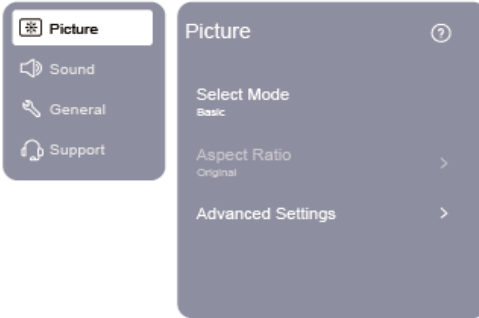


註：以下內容僅供一般參考。實際產品規格可能會有所不同。

OSD (螢幕顯示) 可用於調整智慧顯示器的設定。您可以使用 OSD 調整影像品質和常規設定。進階設定請參考以下頁面：

1. 按下 +OK 鍵進入主選單。
2. 按下方向按鈕反白所需的選單項，然後按 OK 按鈕進行選擇。

### 圖片



#### 1. 選擇模式

- 生動
- 標準
- ECO (基本)
- 電影院
- 運動的
- 遊戲優化器

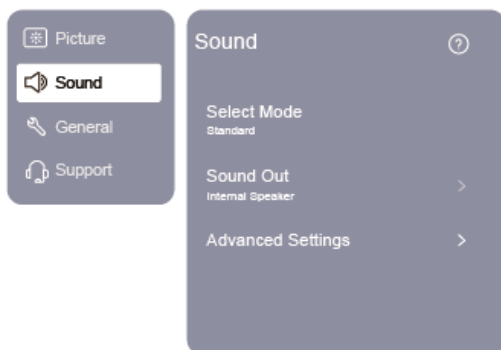
#### 2. 縱橫比

- 使用者選擇 (16:9/原始/4:3/垂直縮放/4 向縮放)
- 只需掃描 (自動/關閉/開啟)

#### 3. 進階設定

- 亮度 ( [LCD] 面板亮度/調整對比/黑色電平/自動動態對比度/伽瑪 (調整亮度/影片範圍) )
- 顏色 (顏色深度/色調/微調/白平衡)
- 清晰度 (調整清晰度/降噪/真實劇院)
- 適用於所有輸入
- 重設

## 聲音



### 1. 選擇模式

- 標準
- 電影院
- 清晰的聲音
- 運動的
- 音樂

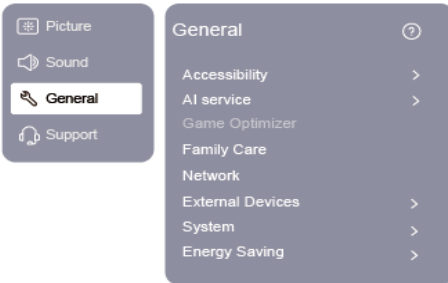
### 2. 聲音輸出

- 使用內建揚聲器
- 使用無線揚聲器 ( 藍牙裝置/行動裝置 )
- 使用有線揚聲器 ( HDMI (ARC) 設備/有線耳機 )
- 將外部揚聲器與內建揚聲器結合使用 ( 藍牙裝置 + 內建揚聲器 / HDMI (ARC) 裝置 + 內建揚聲器 / 有線耳機 + 內建揚聲器 )

### 3. 進階設定

- 平衡 ( L50 ~ R50 )
- 均衡器
- 適用於所有輸入
- 重設
- 自動音量調節
- 搭配螢幕和聲音
- 選擇 HDMI 輸入音訊格式
- 數位聲音輸出
- eARC

## 一般的



### 1. 無障礙

- 音訊指導
- 學習遠端控制
- 監聽電源聲音
- 一起享受顯示器聲音 (關閉/藍牙裝置/HDMI 裝置)
- 字幕 (字幕/字幕第一選擇語言/字幕第二選擇語言)
- 高對比度
- 灰階
- 反轉顏色
- 隱藏式字幕

### 2. 人工智慧服務

- 語音辨識協助。
- 語音辨識設定。
- AI 推薦 (智慧提示/下一個選擇/重置使用資料)

### 3. 遊戲優化

- 遊戲優化器。
- 遊戲 (遊戲類型/減少藍光/暗房模式/遊戲儀表板/選單顏色/使用者指南)
- 圖片 (遊戲類型/黑色穩定器/白色穩定器/遊戲對比/遊戲黑電平/調整遊戲清晰度/遊戲色彩深度/重設/進階圖片設定)。
- 聲音 (遊戲類型/聲音輸出/進階聲音設定)。

### 4. 居家護理

- 使用限制設定。
- 護眼模式。
- 音量限制模式。
- 螢幕時間報告。

### 5. 網路

- 有線連線 (IPv6 / IP 位址 / 子網路遮罩 / 閘道 / DNS 伺服器 / Mac 地址/編輯)
- Wi-Fi 連線 (Wi-Fi 清單 / 사용자 설정)

## 6. 外部設備

- 連接藍牙控制器
- 相機
- 通用控制設定
- HDMI 設定 ( 4:4:4 直通/SIMPLINK (HDMI-CEC) )
- 使用行動裝置開啟顯示器 ( 透過 Wi-Fi 開啟/透過藍牙開啟 )
- 刪除連線歷史記錄

## 7. 系統

- 語言 ( 選單語言/鍵盤語言 )
- 位置 ( 地址設定/國家/服務國家/天氣位置設定 )
- 時間和計時器 ( 時間/日期/時區/自訂時區/計時器 )
- 安全性 ( 關/開/頻道鎖定/應用程式鎖定/輸入鎖定/重設密碼 )
- 其他設定 ( 快速啟動+/首頁設定/待機燈/指針選項/廣告 / Live Plus / 設定幫助 / DPM / 設定 ID )
- 重設為初始設定

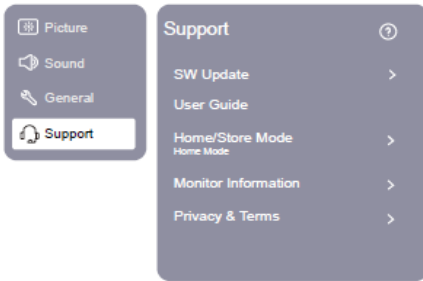


注意：當 DPM 功能開啟時，顯示器可以在 HDMI 睡眠狀態下喚醒到正常螢幕。

為了滿足功耗要求，預設值設定為關閉。

- 節能措施
- 自動關機
- 螢幕關閉

## 支援

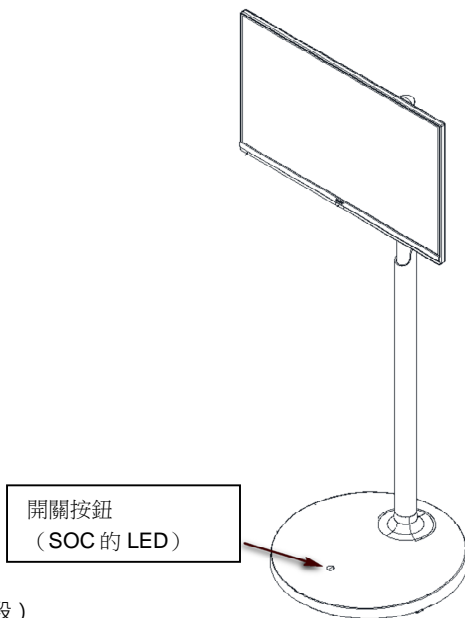


1. 軟體更新
  - 軟體版本
  - 自動更新
2. 使用者指南
3. 家庭/商店模式
  - 儲存模式設定
4. 監控訊息
  - 模型
  - 序號
  - webOS 集線器版本
  - 總開機時間
  - 內部記憶體
  - 專利資訊
  - MAC 位址 (有線)
  - MAC 位址 (無線)
  - VSN
  - ESN
  - Widevine
  - 設備名稱
5. 隱私權和條款
  - 使用者協議
  - 法律聲明
  - 開放原始碼軟體許可證
  - 請勿出售我的個人資訊

## 電池管理

充電階段 ( 適配器輸入 )		充電階段 ( 適配器輸出 )	
≥90%	藍色 LED 亮起	≥60%	藍色 LED 亮起
<90%	藍色 LED 閃爍	<60%	黃色 LED 亮起
		<30%	紅色 LED 閃爍

	適配器輸入	適配器輸出
開關按鈕	不適用	電池開/關



註：SOC ( 充電階段 )

## 電池安全使用指南

- 請勿在溫度高於 35°C (95°F) 或低於 0°C (32°F) 時對電池進行充電。在異常高溫或異常低溫的情況下充電可能會導致電池變形或損壞。
- 如果您預計要長時間存放裝置，請將裝置關機、拔下 AC 電源，並將產品存放在室溫 (0°C – 35°C)、乾燥 ( 溼度：45% – 80% ) 且通風良好的區域。避免強烈日照、高溫和濕度高的環境。請勿讓裝置的電池長時間完全放電；這可能會導致電池變形或損壞。建議檢查電池，並每隔 6 個月將電池充電到大約 60% 的電量。

## 故障排除

將液晶顯示器送去維修之前，請檢查下面的故障排除列表，確認是否可以自行診斷問題。

### HDMI 模式 (選購)

問題	LED 狀態	補救措施
無影像可見	關	使用 OSD 選單將亮度和對比度調整至最大或重設為預設值。
	白色	白色 檢查顯示器背面的視訊訊號線是否正確連接。 檢查電腦系統是否已開啟並處於省電/待機模式。 如果 OSD 鎖定打開，LED 狀態設定為白色。

法規遵從性



**歐盟符合性聲明/英國符合性聲明：**

該設備符合無線電設備指令的基本要求

(2014/53/EU) 或 2017 年無線電設備法規 (適用於英國)。為了證明符合無線電設備指令的基本要求，採用了以下測試方法：

**輻射暴露聲明：**

本設備符合針對不受控制的環境規定的 CE 輻射暴露限制環境。

該設備的安裝和操作應保持最小距離散熱器與機身之間 20cm。

頻率、模式和最大發射功率如下：

- 2400-2483.5MHz: < 20 dBm (EIRP) (僅適用於 2.4G 產品)
- 5150-5250MHz: < 23 dBm (EIRP)
- 5250-5350MHz: < 23 dBm (EIRP)
- 5470-5725MHz: < 30 dBm (EIRP)
- 5725-5875MHz: < 13.98 dBm (EIRP)

本設備僅在 5150 至 5350MHz 頻率範圍內運作時僅限室內使用。(僅適用於 5G 產品)

	AT	BE	BG	HR	CY	CZ	DK
	EE	FI	FR	DE	EL	HU	IE
	IT	LV	LT	LU	MT	NL	PL
	PT	RO	SK	SI	ES	SE	UK(NI)
	UK						

本設備符合 FCC/ISED 免許可證 RSS 規則第 15 部分。操作須符合以下兩個條件：(1) 該設備不得造成有害干擾，且 (2) 該設備必須接受收到的任何干擾，包括可能導致意外操作的干擾。

Le présent appareil est conforme aux CNR d'ISED applicables aux appareils radio exempts de licence. L'exploitation est autorisée aux deux conditions suivantes : (1) le dispositif ne doit pas produire de brouillage préjudiciable, et (2) ce dispositif doit accepter tout brouillage reçu, y compris un brouillage susceptible de provoquer un fonctionnement indésirable.

**FCC/ISED/CE-RED 注意：**

未經負責方明確批准的任何變更或修改合規可能會導致使用者失去操作該設備的權限。

此發射器不得與任何其他天線或發射器位於相同位置或一起運作。

5GHz 產品的操作僅限於室內使用。

**輻射暴露聲明：**

本設備符合針對非受控環境規定的 FCC/ISED/CE-RED 輻射暴露限制。安裝和操作本設備時，散熱器與您的身體之間的距離應至少為 20 公分。

**Déclaration d'exposition aux radiations:**

Cet équipement est conforme aux limites d'exposition aux rayonnements ISED établies pour un environnement non contrôlé. Cet équipement doit être installé et utilisé avec un minimum de 20 cm de distance entre la source de rayonnement et votre corps.

**低功率電波輻射性電機管理辦法**

取得審驗證明之低功率射頻器材，非經核准，公司、商號或使用者均不得擅自變更頻率、加大功率或變更原設計之特性及功能。

低功率射頻器材之使用不得影響飛航安全及干擾合法通信；經發現有干擾現象時，應立即停用，並改善至無干擾時方得繼續使用。

前述合法通信，指依電信管理法規定作業之無線電通信。低功率射頻器材須忍受合法通信或工業、科學及醫療用電波輻射性電機設備之干擾。

**歐盟電池法規**

電池或包裝上的此符號表示隨本產品提供的電池不得作為生活垃圾處理。相反，請將電池與其他類型的廢物分開，並透過當地的回收系統進行回收，以保護環境和健康。如果電池含鉛量超過 0.004%，則在此符號下添加鉛 (Pb) 的化學符號。有關回收該電池的更多詳細信息，請聯繫您當地的主管部門或您購買產品或電池的商店。

**注意 (適用於帶電池的型號)**

- 務必確保電池的正負極端子按照電池盒所示的正確方向插入。
- 請勿混合使用不同類型的電池 (例如：二氧化錳電池和鹼性電池) etc.)
- 請勿混用新舊電池。混合使用新舊電池會縮短電池壽命或導致舊電池發生化學洩漏。
- 將電池置於極高溫度或極低氣壓下。  
環境可能導致爆炸或易燃液體或氣體洩漏。
- 將電池放入火中或熱烘箱中，或機械地壓碎或切割電池。

- 電池洩漏的化學物質可能會刺激皮膚。如果電池中滲出任何化學物質，請立即用乾布擦拭，並儘快更換電池。
- 請勿吞嚥電池。化學燒傷危險。
- 如果您認為電池可能被吞下或放入身體的任何部位，請立即就醫。
- 將新電池和舊電池放在兒童接觸不到的地方。
- 如果電池盒未關緊，請停止使用本產品並將其放在兒童接觸不到的地方。

#### 安裝或更換電池：

1. 按下並滑動蓋子將其打開。
2. 依照正確的極性 (+) 和 (-) 插入電池。
3. 裝回蓋子。

#### 警告：

電池使用不當可能會導致洩漏或爆炸。請務必遵循以下說明：

- 依照正確的極性 (+ 和 -) 插入「AAA」電池。
- 請勿混合使用不同類型的電池。
- 請勿將新電池與舊電池搭配使用。否則可能會導致漏液或縮短電池壽命。
- 立即取出用完的電池，以免電池盒內的電池漏液。請勿接觸暴露的電池酸液，否則可能會傷害您的皮膚。
- 將電池放入火中或熱烘箱中，或機械地壓碎或切割電池，這可能會導致爆炸；將電池置於極高溫度的周圍環境中，可能導致爆炸或易燃液體或氣體洩漏；電池承受極低氣壓，可能導致爆炸或易燃液體或氣體洩漏。

注意：長時間不使用時，請從電池盒中取出電池。