

VASTEEM

產品型錄





超低雜訊設計更加安靜



IP66防塵防水等級



支援發電機接入



支援併離網應用

技術參數

GW8000-ES-C10

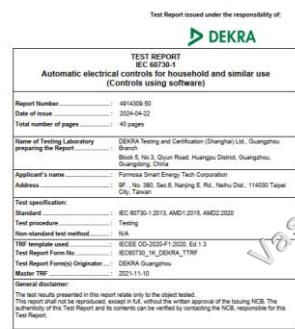
GW12K-ES-C10

電池輸入參數	GW8000-ES-C10	GW12K-ES-C10
電池類型*1	鋰離子電池	鋰離子電池
額定電池電壓(V)	48	48
電池電壓範圍(V)	40~60	40~60
最大持續充電電流(A)	160	240
最大持續放電電流(A)*2	160	240
最大充電功率(kW)	8	12
最大放電功率(kW)	8.8	13.2
光電輸入參數		
最大輸入功率(kW)*5	16	24
最大輸入電壓(V)	600	600
MPPT電壓範圍(V)*8	60~550	60~550
啟動電壓(V)	58	58
額定輸入電壓(V)	360	360
每路MPPT最大輸入電流(A)	32/16	32/32
每路MPPT最大短路電流(A)	48/24	48/48
MPPT數量	2	2
每路MPPT輸入組串數	2/1	2/2
併網輸出參數		
額定併網輸出視在功率(kVA)	8	12
最大併網輸出視在功率(kVA)	8.8	13.2
最大輸入視在功率(kVA)	16.5	16.5
額定輸出電壓(V)	220/230/240	220/230/240
輸出電壓頻率(Hz)	60	60
最大併網輸出電流(A)	40	60
最大輸入電流(A)	75	75
離網輸出參數		
離網額定視在功率(kVA)	8	12
離網時最大輸出視在功率(kVA)	8.8(16.0 at 10s)	13.2(24.0 at 10s)
併網時最大輸出視在功率(kVA)	8.8	13.2
離網時最大輸出電流(A)	40	60
併網時最大輸出電流(A)	75	75
額定輸出電壓(V)	220/230/240	220/230/240
額定輸出電壓頻率(Hz)	60	60
效率		
最大效率	97.6%	97.6%
電池側之交流側最大效率	95.5%	95.5%
基本參數		
工作溫度範圍(°C)	-35~+60	-35~+60
相對濕度	0~95%	0~95%
最高工作海拔(m)	3000	3000
BMS通訊方式	CAN	CAN
通訊方式	RS485, WiFi+	RS485, WiFi+
重量(kg)	27kg	29kg
尺寸(寬×高×厚mm)	560*445*226	560*445*226
噪音(dB)	<45	<45
夜間自耗電(W)	<10	<10
防護等級	IP66	IP66
安裝方式	懸掛安裝	懸掛安裝
認證		
併網標準	NRS 097-2-1, IEC 62116, IEC 61727	EN 50549-1&-10, NTS TYPE A, UNE 217001, UNE217002, IEC61727, IEC62116, NRS 097-2-1:2017 Ed 2.1, ANRE 208, G99, G100
安規標準	IEC 62109,-1, IEC 62109-2	IEC 62109,-1, IEC 62109-2
EMC	IEC 62920, IEC 61000-6-2, IEC 61000-6-4, IEC 61000-6-4, IEC 61000-6-2, EN 300328, EN 301489, EN 62311, EN 62479	IEC 62920, IEC 61000-6-2, IEC 61000-6-4, IEC 61000-6-4, IEC 61000-6-2, EN 300328, EN 301489, EN 62311, EN 62479

台塑新智能家用儲能系統

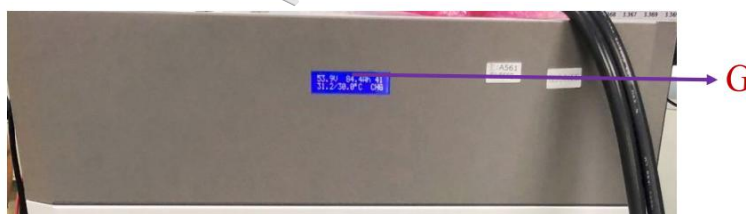
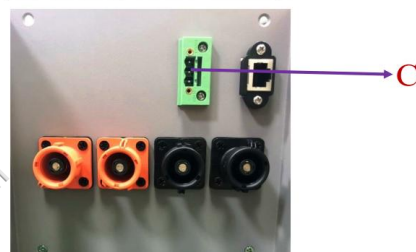
基本參數

項目	單層電池	雙層電池
容量	6.86kWh	13.72kWh
工作電壓範圍	43.6~56.8VV	43.6~56.8VV
標準充電電壓	56.8V	56.8V
標稱容量	268Ah	532Ah
標準充電電流	27A	27A
最大充電電流	128A	128A
標準放電電流	33A	33A
最大放電電流	128A	128A
放電過電流保護	130	130
充電過電流保護	120	120
充電過溫保護	51°C	51°C
放電過溫保護	56°C	56°C
循環壽命	3600 cyc	3600 cyc
工作溫度	-10~55°C	-10~55°C
操作濕度	5~95%	5~95%
尺寸	608x580x300mm	1058x580x300mm
重量	80kg	147kg



接口說明

- A: 正極
- B: 負極
- C: RS-485
- D: 啟動開關
- E: 系統電源開關
- F: 狀態切換鈕
- G: LCD顯示器

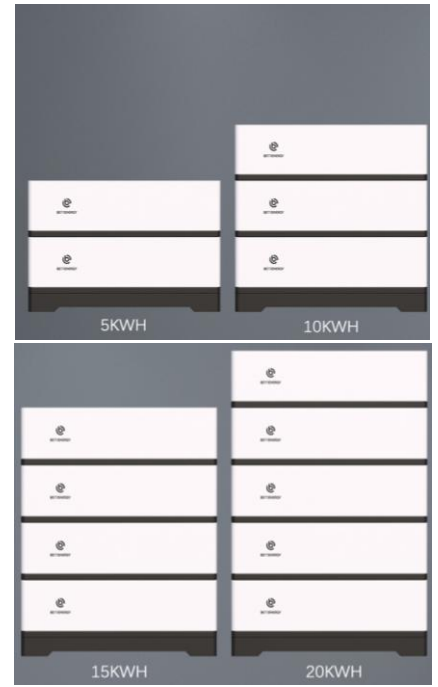


ELEBOX-5KLVB 堆疊式磷酸鐵鋰電池使用大廠電芯與BMS板,通過多項國際認證。最高可堆疊4顆電池,共20kWh容量,滿足家庭每日用電需求。外型整潔大方,可加購專用滾輪底座。

基本參數

項目	單層電池	雙層電池	三層電池	四層電池
	參數			
工作電壓範圍	46.4~56.8V			
標稱電壓	51.2V			
標準充電電壓	56V			
標稱容量	100Ah	200Ah	300Ah	400Ah
標準充電電流	30A	60A	90A	120A
最大充電電流	60A	120A	120A	120A
標準放電電流	30A	60A	90A	120A
最大放電電流	60A	120A	120A	120A
充電過壓保護	57.6V			
充電過壓保護告警	57V			
放電欠壓保護	44V			
充電過流保護	125A			
充電高溫保護	45°C			
放電高溫保護	45°C			
放電低溫保護	-20°C			
電池尺寸	640x390x169	640x390x338	640x390x507	640x390x676
底座尺寸	640x390x70			
重量	44kg	88kg	132kg	176kg
循環壽命	4000 cyc			
工作溫度	建議充電		0~45°C	
存儲溫度	1個月		-10°C~60°C	
	建議存儲溫度		21°C~25°C	

外觀



接口說明

電源

COM1

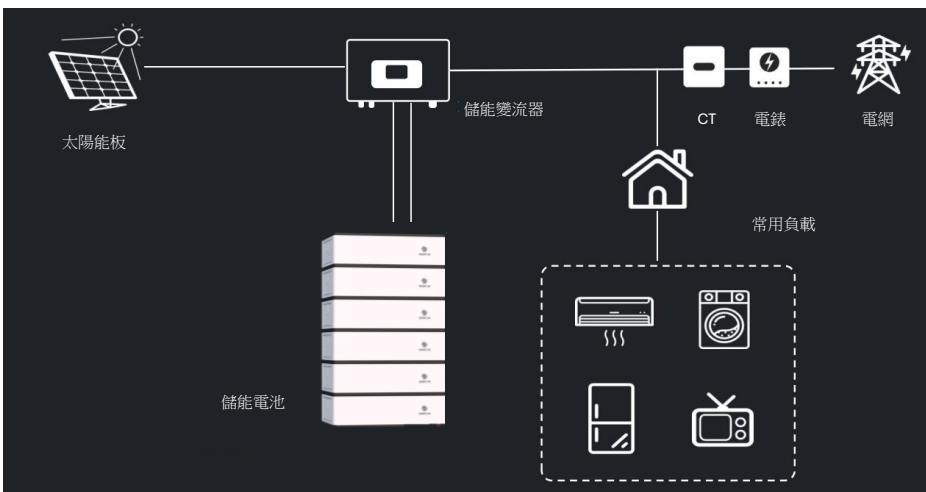
COM2

正極

負極



系統架構



認證書



Powercube16K-L-T 壁掛式磷酸鐵鋰電池使用大廠電芯與BMS板,通過多項國際認證。內建液態溫控系統,可連接APP掌握電池狀態。外殼採IP65設計適合置放於室外,提供更安全的儲能使用環境。外型整潔大方。



安全性高



可並聯16顆



可並聯16顆



降低用電

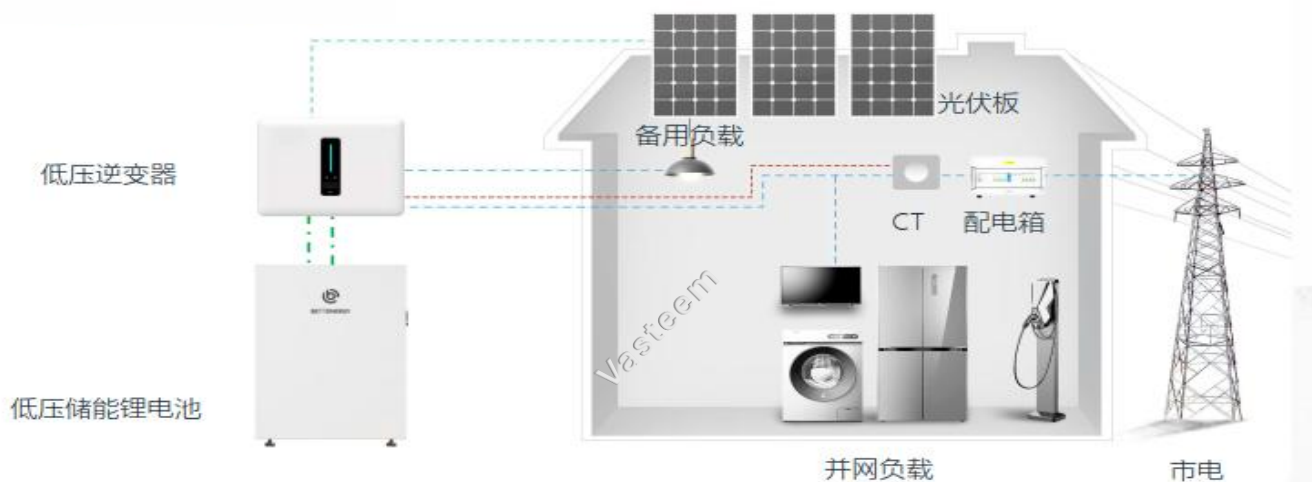


適配眾多變流器



5年植保

架構示意圖



項目	單層電池	
	參數	
工作電壓範圍	46.4~57.6V	
電池種類	磷酸鐵鋰LFP	
標稱電壓	51.2V	
標稱容量	16076Wh	
最大充放電電流	200A	
持續充放電電流	200A	
最大輸出功率	10240W	
恆溫方式	主動式液冷	
冷凝材料	乙二醇 (C2H4(OH)2)	
通訊	CAN, 485	
防水等級	IP65	
電池尺寸	1069x670x188	
重量	153kg	
循環壽命	4000 cyc	
工作溫度	-20~55°C	
存儲溫度	-20 ~ 45°C	≤1 month
	-10 ~ 35°C	≤ 3 months
	-10 ~ 25°C	≤ 12 months
	25°C	>12 months

Eleshell 16K 落地壁掛型磷酸鐵鋰電池使用大廠電芯與BMS板,通過IEC62619等多項認證。可透過iOS/Android下載Bettenergy APP掌握電池狀態。外殼採工業級板金設計符合IP54,提供高性價比與安全的儲能使用環境。

基本參數

落地壁掛式儲能電池

外觀

項目	參數	
工作電壓範圍	46.4~57.6V	
電池種類	磷酸鐵鋰LFP	
標稱電壓	51.2V	
標稱容量	16076Wh	
標準充電電流	155A	
最大充電電流	200A	
標準放電電流	155A	
最大放電電流	200A	
持續充放電流	145A	
通訊	CAN, 485	
防水等級	IP54	
電池尺寸(HxWxD)	780x415x255	
重量	121Kg	
循環壽命	8000	
工作溫度	25~45°C	
存儲溫度	-20 ~ 45°C	≤1 month
	-10 ~ 35°C	≤ 3 months
	-10 ~ 25°C	≤ 12 months
	25°C	>12 months



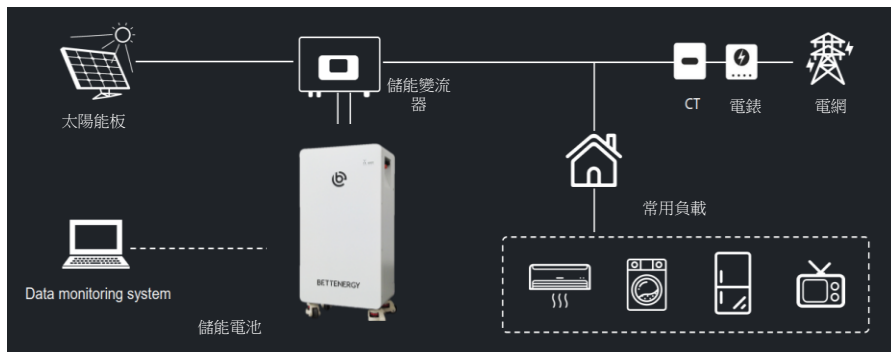
APP



認證書



系統架構



接口說明



SYN-15S1P 機櫃型(3U)磷酸鐵鋰電池使用大廠電芯, 台灣自主研發BMS板, 通過 CNS62619, IEC60730等認證並取得VPC證書。可選購多款機櫃, 並與多家品牌變流器完成同訊匹配, 可使用於UPS、IT機房、商用空間等環境。

基本參數

項目	機櫃式儲能電池 參數	
工作電壓範圍	40.8~53.8V	
電池種類	磷酸鐵鋰LFP	
標稱電壓	48V	
標稱容量	48kWh	
標準充電電流	20A	
最大充電電流	94A	
標準放電電流	20A	
最大放電電流	96A	
持續充放電流	50A	
通訊	CAN, 485	
防水等級	IP20	
電池尺寸(LxWxH)	520x435x132 (3U)	
重量	43Kg	
循環壽命	4000	
工作溫度	0~45°C	
存儲溫度	-18 ~ 45°C	≤1 month
	0 ~ 35°C	≤3 months

證書

自願性產品驗證證書
Certificate of the Voluntary Product Certification

證書號碼: V455041210018號00
Certificate No. V45121-BSMI

申請自願性產品驗證, 經審查結果符合規定, 准予並使用產品驗證標誌及識別號碼; 其登錄事項如下:
The application made by 興能高科技股份有限公司 for Voluntary Product Certification has been reviewed and found to be in compliance with related regulations. Therefore, registration is granted with the Certification Mark and the Identification No. Details of the registration are as follows:

申請人: 興能高科技股份有限公司
Address: 新竹科學園區新竹市農業一路9號6樓之1、之3

ATC 114台北市內湖區陽光街351號7樓
電話: 02-8752-3779 / 傳真: 02-8752-3776

BSMI CNS 62619
含鹼性或其他非酸性電解質之二次單電池及電池組—
應用於產業之二次單電池及電池組的安全要求

產品安全型式試驗報告
CNS 62619
含鹼性或其他非酸性電解質之二次單電池及電池組—
應用於產業之二次單電池及電池組的安全要求

報告號碼 TWK2509005-001
BSMI 試驗報告指定編號 SL4A2T0023250032
申請者名稱 興能高科技股份有限公司
申請者地址 新竹科學園區新竹市農業一路9號6樓之1、之3
產品名稱 可充電電池系統
型號 P005K048100-01 (LF100LA、B15S100A-NA、BSPTEB-A11)
系列型號 P005K048100-02 (LF100LA、B15S100A-NA、BSPTEB-A11)
商標或廠牌 (((SYNERGY)))
額定 48 Vdc, 100 Ah, 4.8 kWh
其他資訊 詳見報告第3-4頁
測試標準/符合性依據 CNS 62619 (民國 109 年版)
試驗方式 型式試驗
程序編號 無
試驗樣品特性
動作模式 連續性
產品重量 43.58 Kg
測試狀況判定
測試項目不適用 不適用
測試樣品符合要求 符合
測試樣品不符合要求 不符合
試驗室名稱 達因國際檢驗股份有限公司
試驗室地址 11491 台北市內湖區陽光街 351 號 7 樓
實驗室測試地址 20847 基隆市七堵區工建路 21 號
實驗室認可代號 SL4-A2-T-0023
收件日期 114 年 02 月 20 日
試驗日期 114 年 05 月 28 日 ~ 114 年 09 月 03 日
報告發行日期 114 年 10 月 08 日
試驗結果 符合

本報告僅對收到之產品負責; 判定規則皆不考慮量測不確定度貢獻性; 本報告不得摘錄複製

OD-XB-029 Ed 2.2
AnTek Certification Inc 3F, No.351, Yangguang St, Taipei, 11491 Taiwan

外觀



尺寸

