



Espace sacré

Petit manifeste

L'Espace Sacré représente ce que l'on y apporte. Notre énergie. Notre responsabilité.

Espace de femmes, d'intimité, où chacune va voir émerger ce que cela vient chercher chez elle.

Espace de liberté, d'autonomie, horizontal et créatif à tous les niveaux.

Nous partageons cet espace, sans blabla inutile, pour faciliter notre engagement à nous-même.

Espace de connexion profonde à soi, d'expérimentation, de curiosité.

Espace de respect de l'autre où je parle en "je", je suis souveraine, je décide, je m'autorise.

Espace nourrissant et enrichissant où chaque expérience est un cadeau qui se dessine.

Chaque expérience, chaque ressenti, chaque émotion qui jaillit est invité.e à être accueilli.e.

Espace de sécurité et d'intégrité.

Espace de partages et d'inspiration.

Espace de gratitude et de reconnaissance.

Espace où chacune a et prend sa place.

Espace de femme adulte qui accueille sa petite fille intérieure et est présente, et la rassure.

Espace de créativité et d'écoute profonde.

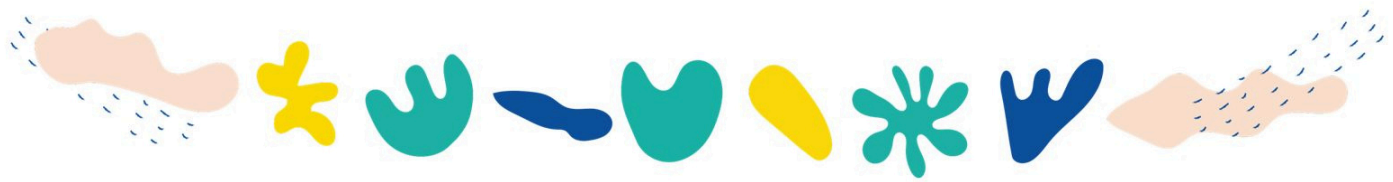
Espace de surprises et d'étonnements.

Espace d'évolution et évolutif. Ouvert.

Espace de calme, de sérénité, de flexibilité où j'accueille le mental et le son extérieur.

Espace où j'observe, je me vois faire ou ne pas faire, être ou ne pas être.

Je **me** remarque. Je prends conscience.





Mots clefs - Valeurs

Bienveillance (envers soi, envers les autres)

Créativité

Flexibilité (de soi, des autres)

Liberté (de soi, des autres)

Respect (de soi, des autres)

Engagement envers soi-même

Autonomie

Responsabilité

Écoute (de soi, des autres)

Évolution

Calme

Sérénité

Exploration

Curiosité

Conscience

Présence



