

About Us

TEAM

Quality, customer service, and innovation define HY Tech - a leader in UAS technology since 2013.

We provide expert consulting and integrated solutions, and with our MIT-branded drones, we excel in design, testing, manufacturing, and maintenance throughout the entire UAS lifecycle. In 2024, we achieved ISO9001 and ISO27001 international certifications, ensuring the highest standards of product quality and information security

Our business includes UAS application services, system integration, and component development, focusing on specialized small drones for various applications like aerial photography, surveying, inspection and logistics. We were the first to introduce Taiwan's smart drone battery and portable ground control station, pioneering advancements in the field.

HY Tech continues to innovate in both military and commercial drone sectors, enhance our supply chain, set up assembly lines, and expand our service range to meet the growing demands of the drone industry.

PROFILE



QUALITY

ISO 9001
ISO 27001
ERP System



CERTIFICATION

CAA TC : 11
Mid-Level Cyber Security : 9
MAS : SkyGroundControl



DRONE SERVICES

Integrated Solutions
Aerial Photography
Infrastructure Ins



DRONE COMPONENTS

Smart Battery : **SkyPower**
Integrated Controllers : **SkyLink 3**
Micro Gimbal Camera : **SkyCam**

MIDIUM DRONE



Rescue : **SkyPro 2**
Logistics : **SkyGiant 2**
Long-Range : **SkyVTOL 2**

SMALL DRONE



Surveillance : **SkyMini**
Inspection : **SkyMini A+**
Photogrammetry : **SkyStar 3**



Integrated Solutions

MIT Drone with integration of design production, and services

UAV Subsystem

Customized smart batteries, protabal controllers, gimbal-cameras, different funtion modules

UAV Photogrammetry

Ground resolution \leq 2cm
Over 10,000 ha achievements

Inspection & Monitoring

Equiepped with multispectral camera
Supported by UWB technology

系統整合與零組件研發

System Integration and Component R&D



重載型多旋翼無人機

SKYGIANT 2

最大酬載重量 10 kg 最大飛行時間 60 min



偵蒐智能無人機

SKYMINI A+

防水防塵 IP55 (TAF) 最大飛行距離 20 km
小機身高酬載 載重 500 g 最大起飛重量 4 kg



SKYMINI

輕量化微型無人飛行器

最大起飛重量 2 kg 最大飛行距離 15 km
最大飛行時間 30 min 抗風能力 7 級

SKYSTAR 3

高效勘測無人機



抗風能力 7 級 GNSS/RTK/PPK
最大飛行時間 30 min 高精度定位



電動長航程無人機

SKYVTOL 2

最大酬載重量 5 kg 最大飛行距離 200 km
最大飛行時間 180 min 最大起飛重量 24.9 kg

小型電動長航程無人機

SKYVTOL 2SE

最大酬載重量 2 kg 最大飛行距離 200 km
最大飛行時間 160 min 最大起飛重量 14 kg



智慧全能無人機

SKYPRO 2

抗風能力 7 級 最大飛行距離 23 km
最大飛行時間 50 min 最大起飛重量 14 kg



系統整合與零組件研發

System Integration and Component R&D



CM-D5824Q
長距無線通訊模組

SKYAI RB5 V2
機載電腦



數圖控合一地面站系統 **SKYLINK**



鴉光

Otus Elegans



SKYMINI

TTC
中階資安認證

7級
抗風能力

MTOW<2kg
輕量級任務機

輕盈穿梭 明察秋毫

 璿元科技股份有限公司
Hsuan Yuan Tech. Co., Ltd.
INNOVATION · INTEGRATION · PASSION

SKYMINI

通過認證
民航局TC、TTC中階資安、NCC無線通訊

智慧巡檢 | 遠程監控 | 公共安全 | 災害應變

全能防護

全向避障，7級抗風能力，IP55的防護等級，可適應各種複雜的戶外環境。

輕巧便攜

可摺疊螺旋槳、免工具展收機臂，搭配整合式硬殼攜行箱，一提即走，移動任務更有效率。

智慧快充

MIT智慧電池，具過熱、短路等保護裝置。50分鐘快充電量至90%以上。

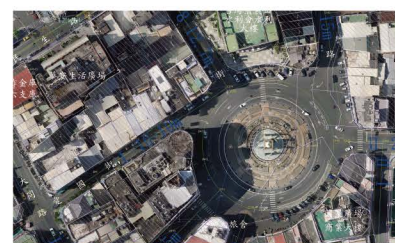
一鍵返航

具一鍵返航、低電量自動返航、斷訊返航系統，提升操作效率及安全性。

智慧飛行

搭載SGC地面站軟體，支持自動航線規劃，優化飛行路徑。

應用實例



■ 測繪作業 ■



■ 交通監測 ■



■ 災害搜救 ■

無人機規格

型號	SkyMini	軸距	580mm
構型	四軸四槳多旋翼	遙控距離	7km
酬載(客製化)	可見光(熱顯像)	尺寸(收折)	340x220x173mm
電池	10000mAh	尺寸(展開)	445x440x150mm
最大起飛重量	1.99kg (民航局I2-Ia2)	抗風能力	7級 (13.9-17.1m/s)
最長飛行時間	35(無酬載)/32(可見光酬載) min	最大上升速度	6m/s
最大飛行速度	20m/s (72km/hr)	最大下降速度	3m/s
最大飛行高度	5000m(模擬)3000m(實測)	最大飛行距離	15km

v202505



 璿元科技股份有限公司
Hsuan Yuan Tech. Co., Ltd.
INNOVATION · INTEGRATION · PASSION

台南南科總公司
台南市新市區南科三路13號3樓
06-505-0396

嘉義研測中心
嘉義縣朴子市學府路二段52-16號4樓 5401室
05-362-8082

SKYMINIA+

偵蒐智能無人機

ISR AI UAV



SKYMINIA+

TTC 中階資安認證 | 500g載重 小機身高酬載 | IP55 防水防塵測試(TAF)

極速應變 護員安全

 璿元科技股份有限公司
Hsuan Yuan Tech. Co., Ltd.
INNOVATION · INTEGRATION · PASSION

通過認證

民航局TC、TTC中階資安、NCC無線通訊

山林搜救 | 災後巡查 | 水域搜救 | 工業巡檢

全能掛載

機身輕巧卻高酬載
高效能，可搭配多
種專業酬載，例如
三光相機、光達等。

AI智控

可搭配機載電腦進
行AI識別及即時運
算，並可作多種智
能控制，技術核心
具擴展性。

任務無阻

抗風性最高可達6
級，並具IP55的防
護等級，適應各種
複雜的環境與任務。

智慧快充

MIT智慧電池，具
過熱、短路等保護
裝置。50分鐘快充
電量至90%以上。

輕巧便攜

可摺疊螺旋槳、免
工具展收機臂，搭
配整合式硬殼攜行
箱，一提即走，移
動任務更有效率。

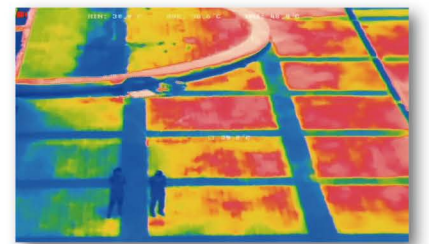
應用實例



交通監測



災害搜救




環境監測

無人機規格

型號	SkyMin A+	軸距	580mm
構型	四軸四槳多旋翼	遙控距離	7km
酬載(客製化)	可見光(熱顯像)	尺寸(收折)	375x220x180mm
電池	15000mAh	尺寸(展開)	700x650x180mm
最大起飛重量	4kg (民航局Ia)	抗風能力	6級 (10.8-13.8m/s)
最長飛行時間	45(無酬載)/30min(500g酬載)	最大上升速度	6m/s
最大飛行速度	20m/s (72km/hr)	最大下降速度	3m/s
最大飛行高度	5000m(模擬)3000m(實測)	最大飛行距離	20km

v202505



 璿元科技股份有限公司
Hsuan Yuan Tech. Co., Ltd.
INNOVATION · INTEGRATION · PASSION

台南南科總公司
台南市新市區南科三路13號3樓
06-505-0396

嘉義研測中心
嘉義縣朴子市學府路二段52-16號4樓 5401室
05-362-8082



高效勘測無人機

SKYSTAR 3

TTC中階
資安認證

GNSS/RTK/PPK
高精度定位

>30 min
操作時間

勘測領航 自由翱翔

 璿元科技股份有限公司
Hsuan Yuan Tech. Co., Ltd.
INNOVATION . INTEGRATION . PASSION

SKYSTAR 3

通過認證
民航局TC、TTC中階資安、NCC無線通訊

智慧巡檢 | 工程監控 | 國土測繪 | 市容規劃

智慧飛行

搭載地面站軟體，支持自動航線規劃及優化飛行路徑，具AI辨識輕鬆完成任務。

一鍵返航

具一鍵返航、低電量自動返航、斷訊返航系統，提升操作效率及安全性。

高精度定位

GNSS/RTK/PPK實現高精度定位和數據收集，提升應用於測繪、建模、土地規劃等準確性和效率。

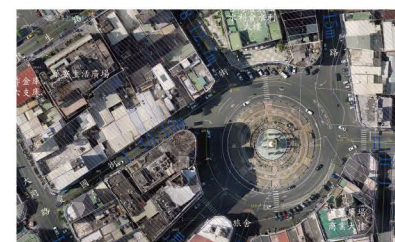
全能防護

抗風性最高可達7級，全向避障，適應各種複雜的戶外環境。

智慧快充

MIT智慧電池，具過熱、短路等保護裝置。50分鐘快充電量至90%以上。

應用實例



地籍測量



土方測量



3D建模

無人機規格

型號	SkyStar 3	軸距	680mm
構型	四軸四槳多旋翼	有效荷載重量	2kg
酬載(客製化)	三軸雲台相機, 傾斜攝影相機, 多光譜相機	遙控距離	7 km
電池	6S4P 20000mAh	尺寸(收折)	485 x380x437 (mm)
最大起飛重量	8kg (民航局I-la)	尺寸(展開)	945x945x437 (mm)
最長飛行時間	40min(無酬載)/30min (1kg 酬載)	最大上升速度	5m/s
最大飛行速度	20m/s (72 km/hr)	最大下降速度	3m/s
最大飛行高度	5000m(模擬)/3000m(實測)	最大飛行距離	20km
抗風能力	7級 (13.9-17.1m/s)		

v202601



 璿元科技股份有限公司
Hsuan Yuan Tech. Co., Ltd.
INNOVATION . INTEGRATION . PASSION

台南南科總公司
台南市新市區南科三路13號3樓
06-505-0396

嘉義研測中心
嘉義縣朴子市學府路二段52-16號4樓 5401室
05-362-8082

智慧全能無人機

Smart Aerial Solution



SKYPRO 2

TTC
中階資安認證

7級
抗風能力

50 min
操作時間

全能啟動 使命必達

 璿元科技股份有限公司
Hsuan Yuan Tech. Co., Ltd.
INNOVATION · INTEGRATION · PASSION

SKYPRO 2

通過認證

民航局TC、TTC中階資安、NCC無線通訊

智慧救災 | 工程監控 | 測繪作業 | 環境監測

安全至上

六軸雙電池冗餘設計，單一電源異常仍可穩定返航，通過軍規級測試，起降更安心。

全能搭載

支援光學、熱像與LiDAR，模組化設計可秒速切換，滿足多元任務需求與彈性。

長空續航

空載可飛50分鐘，快拆電池設計減少起降，單次任務範圍擴大、效率更高。

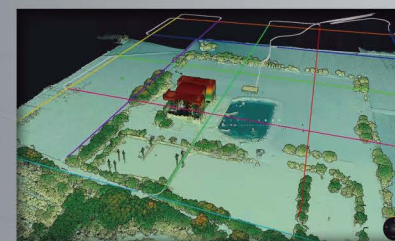
雙RTK定位

雙RTK毫米級定位，高樓或干擾區也精準無誤，複雜環境穩定執行任務。

穩若磐石

高扭矩系統配抗風演算法，7級風仍可懸停操控，高山沿海也穩如平地。

應用實例



光達點雲



水域救援




傾斜攝影

無人機規格

型號	SkyPro 2	軸距	990 mm
構型	六軸六槳多旋翼	有效荷載重量	5 kg
酬載(客製化)	全景相機 / 光達 / 傾斜相機	遙控距離	5 km
電池	20000mAh, 雙電池	尺寸(收折)	520 x 500 x 466 mm
最大起飛重量	14 kg	尺寸(展開)	1250 x 1450 x 466 mm
最長飛行時間	50 min (無酬載) / 30 min (2 kg 酬載)	最大上升速度	5 m/s
最大飛行速度	20 m/s (72 km/hr)	最大下降速度	3 m/s
最大飛行高度	5000m(模擬)/3000m(實測)	最大飛行距離	23 km
抗風能力	7級 (13.9-17.1 m/s)		

v202505



 璿元科技股份有限公司
Hsuan Yuan Tech. Co., Ltd.
INNOVATION · INTEGRATION · PASSION

台南南科總公司
台南市新市區南科三路13號3樓
06-505-0396

嘉義研測中心
嘉義縣朴子市學府路二段52-16號4樓 5401室
05-362-8082

小型電動長航程無人機

Compact Long-Range eVTOL



SKYVTOL 2SE

>160min
飛行時間

>150km
輸送距離

>2kg
任務酬載

智繪天地 巡見未來

 璿元科技股份有限公司
Hsuan Yuan Tech. Co., Ltd.
INNOVATION · INTEGRATION · PASSION

SKYVTOL 2SE

通過認證
民航局TC、TTC中階資安、NCC無線通訊

空間測繪 | 智慧農林 | 災防巡檢 | 水域調查

輕巧收納

機身輕量、結構可摺疊，收納體積小，輕鬆放入小型裝備箱，單人即可快速攜行部署，任務機動性高。

長時遠航

單次飛行最長可達 160 分鐘，飛行距離最遠可達 150 公里，大幅提升巡查與搜救等長距離任務的覆蓋範圍與效率。

強風穩飛

具備 7 級抗風能力，可於多風或惡劣天候中穩定飛行，提升全天候任務執行能力，保障任務不中斷。

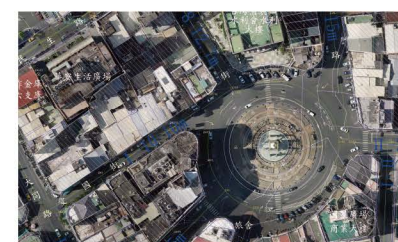
多元掛載

支援多種高階酬載，包括全片幅攝影相機、空載光達、雙軸三光相機，滿足多任務、多場景應用需求。

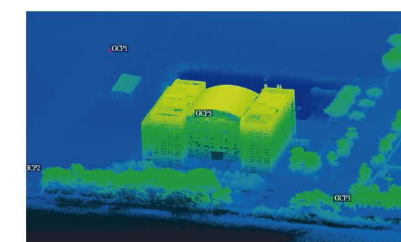
遠距操控

標配可支援 10 公里遙控距離，並具備自動返航與安全飛行機制，確保遠距離操作時依然穩定可靠。

應用實例



■ 測繪作業 ■



■ 調查研究 ■




■ 災防巡檢 ■

無人機規格

最長飛行時間	160 min	長度	1400 mm
最長飛行距離	180 km	寬度	2500 mm (翼展)
使用電池	12S 15000mAh 雙電池	高度	425 mm
動力系統	電力(4+1)後推式	最大速度	120km/hr
最大起飛重量	14 Kg	巡航速度	80km/hr
空重	7 Kg	升限高度	4000m
酬載重量	2 Kg	抗風能力	多旋翼：4級風(陣風6級) 固定翼：6級風(陣風7級)
操作範圍	遙控距離10km(標配)60km以上(選配)		
酬載功能(選配)	巡檢 三光雙軸相機 (4K,30X光學變焦、180X混合變焦；640x512熱顯像；1200m雷射測距) 測繪 全片幅攝影相機、空載光達		



 璿元科技股份有限公司
Hsuan Yuan Tech. Co., Ltd.
INNOVATION · INTEGRATION · PASSION

台南南科總公司
台南市新市區南科三路13號3樓
06-505-0396

嘉義研測中心
嘉義縣朴子市學府路二段52-16號4樓 5401室
05-362-8082

v202505

電動長航程無人機

Long-Range eVTOL



SKYVTOL 2

TTC 中階資安認證 >180min 飛行時間 >200km 輸送距離 >5kg 任務酬載

雁行千里 負重致遠

 璿元科技股份有限公司
Hsuan Yuan Tech. Co., Ltd.
INNOVATION . INTEGRATION . PASSION

SKYVTOL 2

通過認證
民航局TC、TTC中階資安、NCC無線通訊

物流運輸 | 公共安全 | 邊境巡防 | 城市管理

多能應變

模組化支援多款酬載，一機多用，靈活執行偵查、測繪、物流與巡檢等任務。

即時通聯

支援衛星中繼，無網路也能通訊回傳，強化偏遠地區與緊急任務應變能力。

高精應用

搭載全片幅、光達與三光相機，精準測繪、熱源偵測，兼顧科研與戰術任務。

長航極速

最長飛行180分鐘、航程200公里，勝任巡邏、測繪與運輸等長距任務。

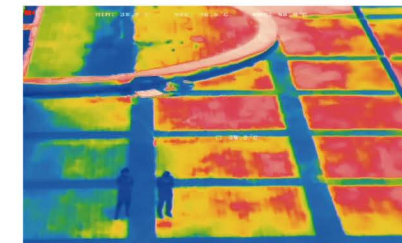
全域適應

抗風性強、遠距遙控，風大、距遠皆穩定執行，適應各類嚴苛場域。

應用實例



■ 物資配送 ■



■ 環境監測 ■



■ 通訊中繼 ■

無人機規格

最長飛行時間	180 min	長度	1900 mm
最長飛行距離	200Km	寬度	3500 mm (翼展)
使用電池	12S 25000mAh*2	高度	660 mm
動力系統	電力(4+1)後推式	最大速度	120km/hr
最大起飛重量	24.9 Kg	巡航速度	80km/hr
空重	14 Kg	升限高度	4000m
酬載重量	5 Kg	抗風能力	多旋翼: 4級風(陣風6級) 固定翼: 6級風(陣風7級)
操作範圍	遙控距離10km(標配)60km以上(選配)		
酬載功能(選配)	物流 投擲系統(投放器) 巡檢 三光雙軸相機 測繪 全片幅攝影相機、空載光達 通訊 衛星中繼		



 璿元科技股份有限公司
Hsuan Yuan Tech. Co., Ltd.
INNOVATION . INTEGRATION . PASSION

台南南科總公司
台南市新市區南科三路13號3樓
06-505-0396

嘉義研測中心
嘉義縣朴子市學府路二段52-16號4樓 5401室
05-362-8082

精確控制 即時視覺 現場就緒

- 16個無人機控制通道
- 1080P高畫質影像鏈路
- 整合數圖控合一資料鏈路



Windows / Android 系統

SKYLINK 3

數圖控合一地面站系統

UAV Portable Ground Control Station

SkyLink 3 GCS 透過單一安全連結，整合 16 通道控制與即時 1080P 影像，延遲僅 100 毫秒。可選擇 Windows / Android 系統，配備 6.6 吋陽光下可視 HD+ 觸控螢幕，僅重 1.2 公斤。續航達 8 小時，雙頻傳輸距離 7 公里，支援有線 / 無線輸出，隨時執行關鍵任務。

SkyLink 3A



尺寸(長*寬*高)	185mm*240mm*80mm
重量	1.214kg
作業系統	Android
螢幕規格	6.6英吋1080x2340 (Full HD+)觸摸螢幕
亮度	1000nit
系統功耗	與天空端連接:約20W
續航時間	8小時
電池容量	3500 mAh
充電方式	具充電設備 (DC5.5*2.1mm接頭 25.2V 2A)
操作/導控頻率	2.4GHz/5.8GHz
最大傳輸距離	7公里
圖傳解析度	1080P@30fps
圖傳延遲	100ms
影像輸出方式	無線(WiFi)、有線(HDMI)
工作環境溫度	-10~55°C

SkyLink 3W



尺寸(長*寬*高)	185mm*240mm*80mm
重量	3.42kg
作業系統	Windows
螢幕規格	10.1" 1920*1200 IPS 觸摸螢幕
亮度	1000 nit
系統功耗	40W
續航時間	8小時
電池容量	7000 mAh
充電方式	具充電設備 (DC5.5*2.1mm接頭 25.2V 2A)
操作/導控頻率	2.4GHz/5.8GHz
最大傳輸距離	7公里
圖傳解析度	1080P@30fps
圖傳延遲	100ms
影像輸出方式	WiFi
工作環境溫度	-10~55°C



無論是智慧交通、工業應用，還是無人系統，
我們的模組技術助您掌握未來！



AI機載電腦

高效異質運算，15 TOPS性能，極速決策，助您突破極限！



通訊模組

遠距無線傳輸，跳頻技術，多介面支援，讓連接無所不在！



影像模組

低延遲高清串流，HDMI即時輸出，微型設計，影像處理更勝一籌！

智慧連結 影像領航 AI驅動無限可能

您的UAV系統需要更快、更靈活、更智慧

AI 機載電腦

SkyAI RB5 V2

- 多種異質性運算單元，適合功耗敏感的 AI 應用
- 體積小、整合性高，支援各類I/O介面
- 無線通訊接口，提供資料回傳與任務延伸關鍵助益
- 高性能AI處理器，功耗控制佳，整合性高

核心規格	
處理器	8 核心 Kryo 585 (1x 2.84 GHz、3x 2.42 GHz、4x 1.8 GHz)
GPU	Adreno 650，支援 OpenGL ES 3.2、Vulkan 1.1、OpenCL 2.0、DirectX 12 FL 12_1
DSP	Hexagon 698，內建 HVX、Hexagon 張量加速器 (HTA)、標量加速器
AI 性能	第 5 代 Qualcomm AI 引擎，提供高達 15 TOPS 的 AI 運算能力
影像與視覺處理	
ISP	Qualcomm Spectra 480，支援每秒 20 億畫素處理
相機支援	最多支援 7 個同步鏡頭，最高可達 200 MP 單鏡頭解析度
影片編解碼	8K@30fps、4K@120fps 錄影 支援 H.265、H.264、VP8、VP9 等格式
EVA(增強影片分析) 引擎	專為電腦視覺任務設計的硬體加速模組
AI 與機器學習	
AI 引擎	第 5 代 Qualcomm AI 引擎，整合 Hexagon 張量加速器，提供高效能 AI 推論能力
應用場景	影像物件識別、環境避障、自主飛行
連接性與擴充性	
無線連接	Wi-Fi 6 (802.11ax) 藍牙 5.1 支援 4G / 5G 連接模組 (透過 M.2 B-Key 介面)
I/O 擴充	PCIe Gen3: 2x PCIe x2、1x PCIe x1 USB: 2x USB 3.1 Gen2、1x USB 2.0 MIPI-CSI: 最多 6 組 4-lane 接口 MIPI-DSI、HDMI、DisplayPort (透過 USB-C) I2C、SPI、UART、PWM、GPIO 等
記憶體與儲存	
記憶體	8GB LPDDR5 (PoP design)
儲存	128GB UFS 3.1，支援高速資料存取
作業系統與開發支援	
支援作業系統	Ubuntu 20.04 (Linux Kernel 5.4.2) Robot Operating System (ROS / ROS 2)
開發工具	支援 OpenCV、OpenCL、OpenGL 等框架 相容於 PX4 Flight Control
工業級設計	
操作溫度範圍	-20°C 至 60°C
儲存溫度範圍	-40°C 至 85°C
尺寸	模組尺寸為 45mm x 45mm，適合嵌入式應用



網路影像解碼器

HY Tech MM-A1

本模組可從 RTSP、RTMP、UDP、HTTP 等影音來源協定進行串流拉流，並透過 mini HDMI 端口即時輸出畫面(支援 1080p)，同步支援 HTTP-FLV、RTMP、HLS 等推流協定，延遲低於 100ms。設計緊湊、電源與通訊採用 GH1.25 接頭，特別適合無人機、機器視覺與工業影像回顯等嵌入式場景。

支援多種串流來源

RTSP、RTMP、UDP、HTTP

多協定推流支援

HTTP-FLV、WS-FLV、RTMP、HLS(開關式)、HTTP-TS、RTSP

HDMI 即時影像輸出

支援最高 1080p (mini HDMI 介面)

端到端低延遲輸出

影像延遲小於 100ms，適用即時場景

Web UI 設定介面

網頁式操作快速上手

超小尺寸模組

僅 65 × 30 mm，便於系統內部嵌入

產品規格

Video Source Protocol	RTSP, RTMP, UDP, HTTP
Streaming Protocol	HTTP-FLV, WS-FLV, RTMP, HLS (需開啟), HTTP-TS, RTSP
HDMI Output	mini HDMI 最高支援 1080p
Video Delay	< 100ms (視網路與解析度)
Encoding Format	H.264 / H.265 (依來源支援)
Power Input	DC 12V (GH1.25 4Pin)
Network Interface	Ethernet (GH1.25 4Pin)
HDMI	mini HDMI
Dimension	65 × 30 mm
Operation Mode	Web UI設定介面
Operating Temperature	-10°C ~ 60°C (建議使用範圍)
Interface Diagram	▪ GH1.25-4P: 電源輸入 (DC 12V) GH1.25-4P: Ethernet mini HDMI: 影像輸出

v202505

長距無線通訊模組

HY Tech CM-D5824Q

CM-D5824Q 是一款高整合、輕量化、長距穩定傳輸，專為無人系統打造的無線通訊核心。模組具備高頻寬、長距離通訊能力，並支援多種通訊介面與自動跳頻功能，提供穩定且高速的無線傳輸。特別適用於需要遠程監控與高可靠性的應用場景。

長距無線連接

支援 Wi-Fi 6，雙頻 2.4GHz / 5GHz，最遠通訊距離可達 10 公里(視環境而定)

Wi-Fi 熱點模式

支援 GCS 啟用 AP 模式，便於現場設備連接與資料交換

小巧模組

尺寸僅 72 × 60mm，適合空間受限的整合應用

標準化接頭

全採用 GH1.25 接頭，簡化整線與安裝流程

豐富介面

內建 2 路 Ethernet、1 路 USB、2 路 3.3V TTL UART，支援 USB-LAN 轉換

穩定電源設計

DC 7-17V 寬壓輸入，內建穩壓電路，適應多種供電環境

智能跳頻

自動調整頻段以避開干擾，提升連線穩定性

產品規格

Wi-Fi 標準	IEEE 802.11 a/b/g/n/ac/ax (Wi-Fi 6)，4T4R MIMO
頻段支援	"2.4GHz: 2412 ~ 2462 MHz 5GHz: 5180 ~ 5240 MHz、5745 ~ 5825 MHz"
最大傳輸距離	超過 10 公里(視環境條件而定)
Ethernet	2 路 Ethernet
USB 接口	1 路 USB
UART	2 路 3.3V TTL UART
電源輸入	DC 7-17V 寬範圍供電
尺寸	72mm × 60mm
接口型式	GH1.25 系列接插件
作業溫度	-20°C ~ +70°C



- 台灣製高容量動力電芯
- 電池管理系統(BMS)進行保養
- 500次充放電使用次數
- 具自放電免常規保養



SKYPOWER

高容量無人機智慧電池

UAV Smart Battery

SKYPOWER

客製化智慧電池組

- 電池通過國際安全標準IEC 62133-2
- 自動均衡系統
- 短路保護
- 健康管理系統
- 過充放保護

動力電芯種類

二次電芯	P50B(21700)	P45B(21700)
容量Typical/Minimum	5000mAh/4850mAh	4500mAh/4300mAh
標稱電壓/最大電壓/截止電壓	3.6V/4.2V/2.5V	3.6V/4.2V/2.5V
最大放電電流(持續)	50A	45A
充電電流(標準/最大)	5A/15A	4.5A/13.5A
使用溫度(充電/放電)	0°C to 60°C -40°C to 60°C	0°C to 60°C -40°C to 60°C
可用容量(Retention) -3C/+1C (500 times)	80%	82%

已供貨動力電池組

型號	B4S-M100S	B6S-M200S	B6S-M300S	B14S-M270S
使用機型	HYTech SkyMini	HYTech SkyPro 2	GCS	ST-230E, SkyGiant 2
容量	4S 10000mAh	6S 20000mAh	6S 30000mAh	14S 27000mAh
標稱電壓/最大電壓/截止電壓	14.4V/16.8V/11.2V	21.6V/25.5V/16.8V	21.6V/24V/16.8V	50.4V/58.8V/8V39.2
放電電流 (標準3C/最大持續5C/瞬間7C)	30A/50A/70A	60A/100A/140A	90A/150A/210A	80A/135A/190A
充電電流(標準0.5C/最大1.5C)	5A/15A	10A/30A	15A/45A	14A/40A
使用溫度(充電/放電)	0°C to 60°C -40°C to 60°C	0°C to 60°C -40°C to 60°C	0°C to 60°C -40°C to 60°C	0°C to 60°C -40°C to 60°C
智慧電池功能	Over charge Over Discharge Balancing	Over charge Over Discharge Balancing	Over charge Over Discharge Balancing	Over charge Over Discharge Balancing

v202505



實現室內外無縫切換
厘米級精度與高可靠數據傳輸的完美融合



UWB-HYBRID

航電級定位與通訊一體化模組

Drone UWB - Positioning & Communication

UWB-HYBRID

航電級定位與通訊一體化模組

· 全場景覆蓋 · 多感測器融合 · 通訊與定位並行 · 工業級抗干擾

應用實例



規格詳解

組件類型	核心規格與感測器	主要功能
Tag 模組 (無人機端)	<ol style="list-style-type: none"> 1. UWB Transceiver 2. 獨立 IMU (6-Axis) 3. Multi-GNSS 模組 	<ul style="list-style-type: none"> - 室內外位置融合運算 - 冗餘姿態估計 - 高頻位置數據回傳
Anchor 模組 (地面端)	<ol style="list-style-type: none"> 1. High-Gain UWB Antenna 2. 工業級處理單元 	<ul style="list-style-type: none"> - 靜態基位參考點 - 支援多節點時鐘同步 - 數據轉發與地面站通訊

技術性能指標 (KPIs)

定位精度	(室外)靜態 1-3 cm; 動態 < 10 cm (室內)平面 10 cm; 高度30cm°
工作頻段	6.5 GHz (UWB Channel 5)°
更新頻率	定位頻率最高支援 100Hz°
通訊帶寬	支援最高 6.8 Mbps 數據傳輸率°
功耗重量	輕量化設計 Tag 僅約 15g, 低功耗架構延長續航°



在瞬息萬變的時代，精準捕捉每一刻細節、突破視覺極限，是您制勝的關鍵！
 我們提供頂尖酬載產品組合，從高解析攝影到深度感知，
 滿足航拍、測繪、安防、工業檢測等多元需求，
 為您打造無可匹敵的空中數據平台！



極致視界，智領未來

全方位專業酬載解決方案，開啟無限可能

二回波測繪用光達(含相機) **STONEX XFLY 120 LiDAR**

- 垂直精度 ±3cm (@50m, 高度50-80m 適用)
- 飛行時間(搭配 HYTech SkyPro 2)可達 33 分鐘
- LiDAR 支援範圍 0.5-120m, 精度 ±1cm, 32通道, 雙回波
- 點雲輸出: 最高 1280k 回波/秒 (雙回波)
- GPS-Aided INS: 位置精度 1cm + 1ppm (RTK) 速度精度 <0.03 m/s
- 支援四大全球衛星系統, IMU 更新率最高可達 2000Hz



尺寸	20.8 × 14.2 × 17cm
重量	1.7 kg (含相機) / 1.3 kg (不含相機)
鏡頭錄影解析度	2400 萬像素 Sony APSC 相機, 支援每2秒觸發一次
相片格式	JPEG/RAW
焦距	16mm, 視角 70° (Sony E-Mount)
掃描角度	垂直掃描角度: -16°至 +15°(總垂直視角 31°)
FOV(水平)	360° 水平視野
傳感器類型	Hesai XT-32 (LiDAR) + GPS/GLONASS/BEIDOU/GALILEO 衛星導航結合 INS/IMU 模組
SD卡速度需求	無 SD 卡, 內建 256GB USB 儲存裝置

三回波測繪用光達(含相機) **STONEX XFLY 300 LiDAR**

- 垂直精度 ±3cm (@50m, 高度50-120m 適用)
- 飛行時間(搭配 HYTech SkyPro 2)可達 35 分鐘
- LiDAR 支援範圍 0.5-300m, 精度 ±1cm, 32通道, 三回波
- 點雲輸出: 最高 1920k 回波/秒 (三回波)
- GPS-Aided INS: 位置精度 1cm + 1ppm (RTK) 速度精度 <0.03 m/s
- 支援四大全球衛星系統, IMU 更新率最高可達 2000Hz



尺寸	20.8 × 14.8 × 15.2cm
重量	1.23 kg (含相機) / 0.87 kg (不含相機)
鏡頭錄影解析度	2400 萬像素 Sony APSC 相機, 支援每2秒觸發一次
相片格式	JPEG/RAW
焦距	16mm, 視角 70° (Sony E-Mount)
掃描角度	垂直掃描角度: -20.8°至 +19.5°(總垂直視角 40.3°)
FOV(水平)	360° 水平視野
傳感器類型	Hesai XT-32 (LiDAR) + GPS/GLONASS/BEIDOU/GALILEO 衛星導航結合 INS/IMU 模組
SD卡速度需求	無 SD 卡, 內建 256GB USB 儲存裝置



1吋片幅三軸雲台相機 SkyCam S2000

- 可手動設定拍照品質(快門、ISO)
- 可於相片上寫入經緯度及高度值
- 支援飛行中影像、攝影、角度調整
- 可進行拍攝資料加密



尺寸	72 x 96 x 106 mm
重量	210 g
鏡頭錄影解析度	2000萬像素 4K、60fps錄影
相片格式	MP4, JPG
焦距	8mm/8倍數位變焦
雲台角度	俯仰 -90°~+20°, 橫滾 ±45°, 偏航 ±180°
雲台最大轉速	180°/s
工作溫度	-20°C to +50°C
傳感器類型	CMOS 1 英吋
支援SD卡容量	256 GB
SD卡速度需求	建議U3等級以上

EO/IR Gimbal Camera SkyCam FH640R

- 紅外熱感與高清可見光同步顯示, 實現日夜連續監控
- 支援 -40°C 到 500°C 量測, 適用於工業與應急任務
- 搭載 64MP 可見光相機, 支援 4K@30fps 錄影
- 俯仰 ±120° 偏航 ±175° 橫滾 ±40° 提供靈活視角控制



尺寸	78 x 75 x 101 mm
重量	220 g(紅外線與可見光鏡頭一體式)
紅外線熱顯像鏡頭更新率	9fps、30fps
紅外線熱顯像鏡頭感測器解析度	640x512 pixels (具備熱影像, 可傳至遙控器上查看影像各點溫度及變更渲染方式)
錄影格式	MP4、JPEG
測溫範圍	-40°C to 140°C (high gain) to 500°C (low gain)
可見光鏡頭錄影解析度	6400萬像素以上
相片格式	4K、30fps
雲台角度	Pitch: ±120°/Yaw: ±175°/Roll: ±40°
工作溫度	-10°~50°

全片幅三軸雲台相機 SkyCam S6100

- 三軸高穩雲台, 支援 Pixhawk/MAVLink
- 支援自動航線、定時與遠端快門拍攝
- 61MP 高畫質相機, 適用測繪建模
- 模組化輕巧設計, 方便系統整合
- 支援快門、ISO、白平衡等參數調整
- 可搭配無線影像傳輸即時監看



尺寸	128 × 181 × 153 mm
重量	640 g
鏡頭錄影解析度	6100 萬 (9552 x 6368)、4K 30fps
相片格式	JPEG, RAW
焦距	40mm
雲台角度	俯仰 -130°to +45°, 偏航 ±320°, 滾轉 ±55°
工作溫度	-20°C to +50°C
傳感器類型	Sony IMX455, Full-frame CMOS, 61MP
支援SD卡容量	512GB
SD卡速度需求	建議 UHS-I U3 或 UHS-II

酬載模組規格比較表

型號	SkyCam S2000	SkyCam S6100	SkyCam FH640R	XFLY 120 LiDAR	XFLY 300 LiDAR
主要功能	輕量1"片幅雲台相機, 支援快門/ISO調整, 相片寫入EXIF, 適用測繪作業與即時影像任務。	61MP 全片幅測繪相機, 適用正射建模, 支援自動航線與快門控制	雙光融合影像 64MP 可見光 + 熱顯像, 全天候監控無死角	雙回波 LiDAR 搭載相機, 快速建模、高效率點雲處理	三回波 LiDAR, 穿透植被與複雜地形, 適用高精度地形建模
鏡頭解析度	20MP	61MP	64MP + 紅外640×512	24MP	24MP
相片格式	JPG	JPG / RAW	JPG	JPG / RAW	JPG / RAW
影片格式	4K 60fps (MP4)	4K 30fps	4K 30fps (MP4)	-	-
重量 (g)	210	640	220	1700(含相機)	1230(含相機)
體積 (mm)	72×96×106	128×181×153	78×75×101	20.8×14.2×17	20.8×14.8×15.2

