

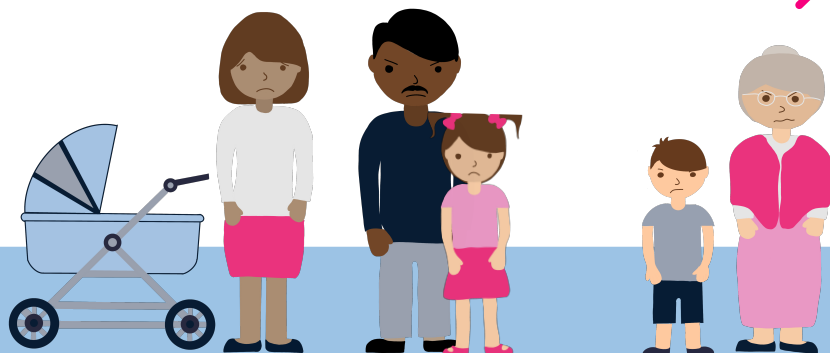


Stop de vierde aanvliegroute naar Schiphol!



**Kom op voor inwoners, natuur,
milieu en klimaat en zeg 'NEE'
tegen de vierde route en 'JA' voor
krimp van de luchtvaart!**

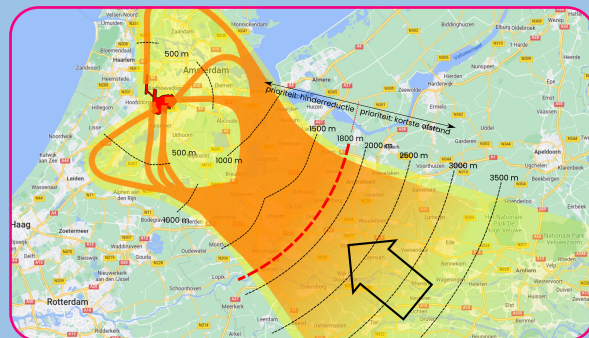
Teken de petitie en doe mee!



Het plan voor een nieuwe aanvliegroute faciliteert de groei van de NL-se luchtvaart én zou krimp wel eens tegen kunnen houden! Ca. 30-37% van de landende vliegtuigen gaat gebruikmaken van deze nieuwe 'snelweg'.

Voor inwoners betekent dit:

- 200-235 ✈️ per dag (bij de situatie 2019).
- Ook vluchten naar Rotterdam Airport
- Elke paar minuten een laag overvliegend ✈️.
- Nog meer stijgende ✈️ dan nu.
- Ook nachtvluchten en een wachtgebied.



Wist je dat: De luchtvaart in NL vanaf 2027 kan groeien naar wel 800.000 vliegbewegingen per jaar (Luchtvaartnota). Een groeiende luchtvaart = meer uitstoot (geluid, CO2, stikstofoxiden en zeer zorgwekkende stoffen). Dat betekent meer overlast voor iedereen!