

# LISTA DE VERIFICACIÓN DE SEGURIDAD ANTE HURACANES

## NO ESPERE. DESALOJE.

Si las autoridades se lo aconsejan, evacue el área de inmediato. Evite caminos inundados o puentes cerrados.

## ¿QUÉ DEBE PREPARAR PARA UN HURACÁN?

- ◆ Averigüe cuál es el plan de respuesta de su comunidad.
- ◆ Identifique un lugar adonde ir en caso de desalojo.
- ◆ Planifique su ruta o rutas de evacuación a albergues locales, inscriba a los miembros de su familia con necesidades médicas especiales conforme sea necesario y coordine para que cuiden a sus mascotas.

## ¿QUÉ HACER DESPUÉS DE UN HURACÁN?

- ◆ Si fue desalojado, regrese a casa recién cuando los funcionarios digan que es seguro.
- ◆ No utilice agua que podría estar contaminada para lavar platos, cepillarse los dientes, preparar comida, lavarse las manos, hacer hielo o preparar fórmula para bebés.
- ◆ Nunca utilice un generador, una parrilla, una cocina para campamento o demás dispositivos a gasolina, propano, gas natural o carbón dentro de una casa, una cochera, un sótano, un espacio reducido o cualquier área parcialmente cerrada. Ubique la unidad lejos de puertas, ventanas y respiraderos que podrían dejar que entre monóxido de carbono a la casa.

## ¿ATENCIÓN O ADVERTENCIA?

### ATENCIÓN



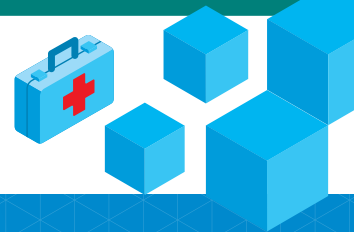
Hay amenaza de huracán en las siguientes 48 horas. Repase los planes para huracanes, manténgase informado y esté listo para actuar en caso de que se emita una advertencia.

### ADVERTENCIA



Se espera un huracán en las siguientes 36 horas. Complete sus preparativos para la tormenta y, si las autoridades se lo indican, abandone el área.

Obtenga más información sobre cómo hacer un botiquín de emergencia en [cruzrojaamericana.org](http://cruzrojaamericana.org).



## PLAN FAMILIAR

Si nos separamos, nuestro punto de encuentro cerca de nuestra casa es:

Si no podemos regresar a casa o se nos pide desalojarla, nuestro punto de encuentro fuera de

En caso de que nuestra familia se separe o no pueda comunicarse, nuestro contacto de emergencia fuera de nuestra área inmediata es:

Nombre:

Teléfono:

Planifique sus rutas de desalojo. Es posible que su ruta principal sea inaccesible, así que enumere dos rutas.

Ruta 1:

Ruta 2: