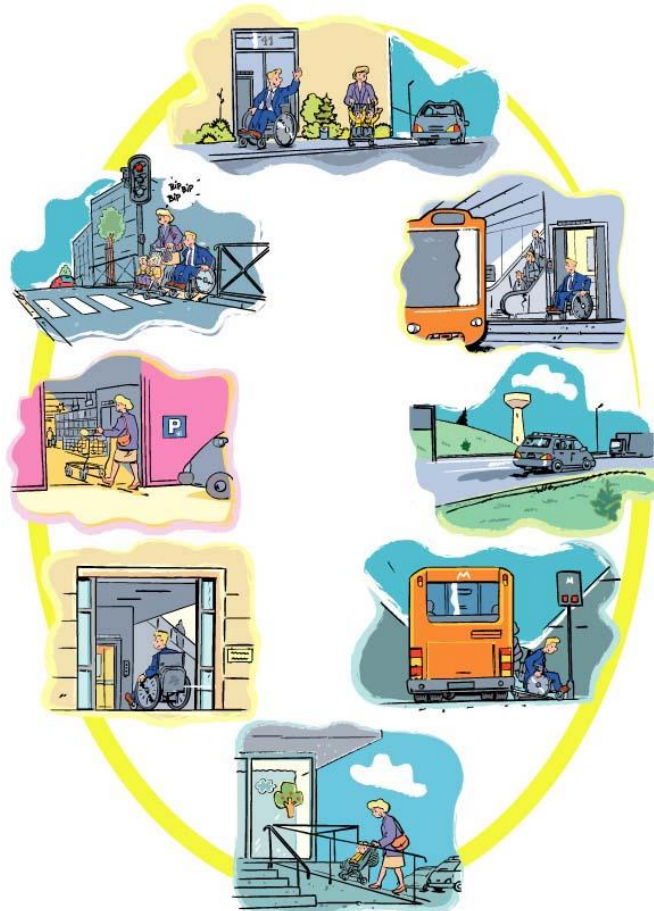


Hiszpania

46 mln

1.055.00 wind

NIE MOŻNA PRZERYWAĆ ŁAŃCUCHA DOSTĘPNOŚCI



Polska

38 mln

130.000 wind

ZUŻYCIE ENERGII

Budynki w UE to 40 % zużycia energii, z czego 3-8 % przypada na windy i schody ruchome

Zmodernizowana winda pozwala zaoszczędzić do 60% energii.

~~100 MWe~~

WINDY Z LAT 1970-1990 -
modernizacja 25.000 wind

Modernizacja, Dostępność, Zielona transformacja, Mobilność miejska, Cyfryzacja, Tworzenie i utrzymanie miejsc pracy



DZIĘKUJĘ ZA UWAGĘ

**POLSKIE STOWARZYSZENIE PRODUCENTÓW
DŹWIGÓW**
00-739 Warszawa, ul. Stępińska 22/30 lok. 110

Tel/fax: + 22 853-66-39
e-mail: stowarzyszenie@stowdzwig.pl
www.stowdzwig.pl