



ANNIVERSARY EDITION

FROM
EMOTION

TO
MOTION

06 OCTOBER 2022

KEYNOTE SPEECHES

ROUND TABLES

LIVE PERFORMANCE

IN VIVO EXPERIENCE

NETWORKING

LIVE STREAM EVENT



#LSF2022

DOSSIER DE PRESSE

LUXEMBOURG SUSTAINABILITY FORUM

SOMMAIRE

L'historique et les objectifs du Forum	4
L'édition 2022	6
Le programme détaillé	7
Les Intervenants	
Stephan Lewandowsky	8
John Elkington	9
Glenn Albrecht	10
Caroline Hickman	11
Christian Clot	12
Joëlle Welfring	13
Louise König	14
Joanna Krupp	15
Maud Larochette	16
Oliver Perquy	17
Paola D'Angelo	18
Saskia Rotshuizen	19
Frédéric Lilien	20
Grégoire Baumberger	21

Nouveauté	22
Les événements clés à venir	24
Merci à nos sponsors	26
Communiqué BNP Paribas Asset Management	28

LUXEMBOURG SUSTAINABILITY FORUM

L'historique et les objectifs du Forum

Initié en 2008, le **Luxembourg Sustainability Forum a pour vocation de sensibiliser les acteurs économiques à l'émergence de nouveaux paradigmes et de leur proposer des solutions pour s'adapter aux contraintes environnementales et sociales.** La prise en compte de ces nouveaux enjeux offre de réelles opportunités et constitue ainsi une source de création de valeur.

Organisé une fois par an avec le soutien de nombreux sponsors et partenaires, **il est l'événement clé au Luxembourg pour identifier les défis de demain et découvrir des solutions pratiques et innovantes.**

De 2012 à 2014, le Forum a laissé place à des projets centraux :

- Le lancement de la Charte de la Diversité Lëtzebuerg et sa première session de signatures en 2012, ainsi que le lancement de la plateforme Part&Act.
- En 2013, une initiative visant à développer les synergies et les communes implantées sur un même territoire a été mise en place. L'innovation sociale a été encouragée afin de favoriser la création de politiques de développement durable impactantes.
- En 2014 a eu lieu la première édition du Baromètre Diversité & Entreprise. Durant cette même année, Vincent Stanley, "Director of Philosophy" de Patagonia, s'est rendu au Grand-Duché pour intervenir pendant deux jours au sujet de la Responsabilité Sociale de l'Entreprise (RSE).

Impulsé par ces évolutions majeures, le Luxembourg Sustainability Forum revient en 2015 avec l'annonce de la réalisation de l'étude stratégique "Troisième Révolution Industrielle (TIR)", en collaboration avec le Ministère de l'Economie

#LSF2022

et la Chambre de Commerce. Une exploration d'importance nationale visant à accompagner la transition écologique et digitale du Luxembourg, dont les réflexions ont contribué à l'orientation de la politique économique du pays. Un projet impulsé par la théorie de Jeremy Rifkin, économiste et sociologue américain, qui était présent pour la première fois au Luxembourg à cette occasion.

L'art et la culture font partie intégrante du Luxembourg Sustainability Forum, éléments essentiels pour toucher l'ensemble des publics et avoir plus d'impact.

En 2017, l'événement célébrait les 10 ans d'IMS Luxembourg, avec la présence de Jean Jouzel, Lewis Pugh et Natasha Tsakos. L'occasion de présenter également l'exposition « The Bigger Picture » par Thomas Pesquet.

En 2020, le Forum évolue avec la retransmission en direct. Il se transforme en émission TV de haut vol diffusée en live stream en 4 langues avec deux scènes.

Au total, ces 10 dernières éditions représentent :



42 CONFÉRENCES



+ 3600 PARTICIPANTS



206 SPEAKERS

#LSF2022

LUXEMBOURG SUSTAINABILITY FORUM

L'édition 2022

FROM
EMOTION
TO
MOTION

Cette édition se déroule en jour d'ouverture de KlimaExpo et sera diffusée en livestream sur le site imslux.lu et rtl.lu avec une traduction simultanée en allemand, anglais et français.

Le caractère inéluctable du défi écologique nous est enfin pleinement apparu avec une violence certaine. Cette question, longtemps déniée ou minorée, n'a pu s'imposer que par la succession des constats, des alertes, des évidences.

Nous avons perdu une certaine légèreté, une certaine innocence. Nombreux sont ceux dont l'esprit est accaparé jours et nuits par l'idée du désastre environnemental. L'absence de perspectives et d'avenir devient la menace principale : celle de la paralysie et donc de l'inaction. Elle est aussi, envers et contre tout, une formidable opportunité de changement.

Comment dépasser cet état de sidération ? Comment transformer ces énergies trop souvent en berne ?

Ces questions font l'objet de cette onzième édition.

#LSF2022

Le programme détaillé

- 13h00 :** Accueil des journalistes.
La fermeture des portes aura lieu à 13h30 précise, afin de laisser place à une expérience immersive.
- 13h30 :** EMOTIONS - Performance artistique animée par le pianiste Grégoire Baumberger et le réalisateur Frédéric Lilien.
- 13h40 :** DISCOURS D'OUVERTURE de Christian Scharff, Président d'IMS Luxembourg, et Marie Sauvignon, Sustainability Practice Leader à IMS Luxembourg, accompagnés de Joëlle Welfring, Ministre de l'Environnement, du Climat et du Développement Durable.
- 13h50 :** GETTING OUT OF SOLASTALGIA - Discours à distance de Glenn Albrecht, Farmosopher et à l'origine du concept "Solastalgia".
- 14h10 :** GETTING OUT OF SOLASTALGIA - Table ronde, avec :
- Tomàs Sercovich, CEO de BITC Ireland et modérateur
 - Joanna Krupp, étudiante à l'Université de Luxembourg
 - Louise König, CEO de The New Division
 - Caroline Hickman, enseignante-chercheuse à l'Université de Bath (à distance)
 - Glenn Albrecht, Farmosopher
- 14h50 :** SCIENCE VS. EMOTIONS IN THE POST-TRUTH WORLD - Intervention de Stephan Lewandowsky, professeur à l'Université de Bristol.
- Pause*
- 15h45 :** REASONS TO BE CHEERFUL - The Coming Boom In Regenerative Capitalism - Intervention de John Elkington, partenaire fondateur et pollinisateur en chef de Volans, et séance de questions / réponses.
- 16h20 :** BUSINESS FOR GOOD - Companies transforming the Society - Études de cas, témoignages et conversation avec :
- Maud Larochette, CFO & CHRO chez N-SIDE
 - Oliver Perquy, Directeur Général Belux de Nespresso
 - Paola D'Angelo, Directrice d'Innpact
- 17h20 :** Annonce officielle par Christian Scharff et Nancy Thomas, directrice d'IMS Luxembourg. Intervention de Saskia Rotshuizen, Growth and Certification Manager Benelux et Georges Engel, Ministre du Travail, de l'Emploi et de l'Économie sociale et solidaire.
- Pause*
- 17h45 :** ADAPTING TO THE FUTURE, EXPLORING OUR OWN SELVES - Intervention de Christian Clot, explorateur et chercheur.
- 18h05 :** Discours de clôture par Christian Scharff.
- 18h15 :** MOTION - Performance artistique animée par le pianiste Grégoire Baumberger et le réalisateur Frédéric Lilien.
- Fin*

#LSF2022

Intervenants

STEPHAN LEWANDOWSKY



Le professeur Stephan Lewandowsky est spécialiste des sciences cognitives à l'université de Bristol et a reçu de nombreux prix et distinctions, dont le "Discovery Outstanding Researcher Award" de l'Australian Research Council, le "Wolfson Research Merit Fellowship" de la Royal Society et le "Humboldt Research Award" de la Fondation Humboldt en Allemagne. Il est membre de l'Académie des sciences sociales au Royaume-Uni et de l'Association des sciences psychologiques. Il a été nommé membre du Committee for Skeptical Inquiry (Comité de vigilance critique) pour son engagement envers la science, la recherche rationnelle et l'éducation publique.

Ses recherches examinent la mémoire des gens, la prise de décision et les structures de connaissances, avec un intérêt particulier sur la façon dont les gens mettent à jour leurs souvenirs si des informations qu'ils croient s'avèrent fausses. Cela l'a amené à examiner la persistance de la désinformation et la diffusion de fausses nouvelles - infox - dans la société, y compris les théories du complot. Il s'intéresse particulièrement aux variables qui déterminent si les gens acceptent ou non les preuves scientifiques, par exemple s'agissant de la vaccination ou du climat.

Il a publié plus de 240 articles scientifiques, chapitres et livres. Ses recherches paraissent régulièrement dans des revues telles que Nature Human Behaviour, Nature Communications et Psychological Review. (Voir www.cogsciwa.com pour une liste complète des publications scientifiques.)

Ses recherches sont actuellement financées par le Conseil européen de la recherche, le programme européen Horizon 2020 et la Fondation Volkswagen. Le professeur Lewandowsky apparaît également fréquemment dans la presse écrite et audiovisuelle et a contribué à près de 100 articles d'opinion aux médias mondiaux.

#LSF2022

Intervenants

JOHN ELKINGTON



John Elkington est un expert mondialement primé en matière de responsabilité des entreprises et de capitalisme durable, un auteur à succès et un entrepreneur en série. John est le fondateur et le pollinisateur en chef de Volans, qui travaille avec des dirigeants pour donner un sens à l'avenir émergent afin de libérer le potentiel de leur organisation.

Volans s'attaque à certains des problèmes les plus difficiles au monde, en aidant les acteurs clés à passer de l'agenda de la responsabilité à la régénération en passant par la résilience, grâce à un travail de conseil stratégique. Le leadership de John est mis à profit dans les enquêtes de Volans, notamment le projet Breakthrough, l'enquête sur le capitalisme de demain et l'observatoire Green Swans.

John a contribué à la création et à l'incubation de mouvements tels que la B Team, les indices de durabilité Dow Jones, la Global Reporting Initiative et le B Lab UK. Il a été membre de la faculté du Forum économique mondial de 2002 à 2008. En 2009, il a été classé quatrième dans une enquête internationale sur les 100 principaux leaders de la RSE, après Al Gore, Barack Obama et Anita Roddick. John a pris la parole dans plus de 1 000 conférences dans le monde et a siégé dans plus de 70 conseils d'administration et conseils consultatifs. Il est l'auteur ou le co-auteur de 20 livres, le dernier étant Green Swans : The Coming Boom in Regenerative Capitalism.

En 2021, il a remporté le World Sustainability Award.

#LSF2022

Intervenants

GLENN ALBRECHT



À l'origine du désormais connu néologisme «solastagie», Glenn Albrecht, philosophe australien, se consacre aux problématiques environnementales.

Il innove dans le domaine de la recherche sur les problèmes de santé mentales « psychoterratiques », c'est-à-dire liés à la Terre. Ancien professeur à l'université de Murdoch, membre honoraire de l'école de géosciences de l'université de Sydney, il est l'auteur de nombreux articles et ouvrages.

#LSF2022

Intervenants

CAROLINE HICKMAN



Caroline Hickman est psychothérapeute et conférencière à l'université de Bath. Elle étudie les réponses émotionnelles des enfants et des jeunes au changement climatique dans le monde depuis 10 ans, et analyse l'éco-anxiété et la détresse, l'éco-empathie, les traumatismes, les blessures morales et l'impact de l'anxiété climatique sur les relations familiales. Elle est co-auteure principale d'une étude quantitative mondiale effectuée en 2021 et publiée dans The Lancet Planetary Health qui porte sur les émotions et les pensées des enfants et des jeunes sur le changement climatique.

Elle a développé des services thérapeutiques pour répondre à la détresse écologique ainsi qu'un modèle d'évaluation psychologique de l'éco-anxiété. Caroline Kickman a animé des ateliers sur la psychologie climatique, la résilience émotionnelle et la santé mentale à l'échelle internationale.

Elle est également membre du conseil d'administration de la Climate Psychology Alliance.

#LSF2022

Intervenants

CHRISTIAN CLOT



Explorateur-Chercheur Franco-Suisse, CEO de Human Adaptation Institute depuis plus de vingt ans, Christian Clot se consacre à l'exploration et à la recherche scientifique. Il a monté des expéditions sur tous les types de terrains, de la mer à la montagne, des forêts aux déserts, en se questionnant sur l'interaction entre les milieux et la capacité d'adaptation de l'humain aux conditions changeantes et aux crises. Il a réalisé plusieurs premières mondiales telles qu'être le premier homme à pénétrer la partie centrale des montagnes de la Cordillera Darwin (Terre de Feu) et à traverser successivement quatre des milieux les plus extrêmes de la planète.

À la suite de plusieurs expériences de situation de crise, il élabore un programme d'observation des situations de crise, en 2005, en partenariat avec la Maison des Sciences de l'Homme et l'Université Paris 13. En 2015, il étend ses études en créant le Human Adaptation Institute dont les Grandes Missions Adaptation sont le projet phare. Il étudie de manière innovante et en situation réelle la cognition et la physiologie humaine face au changement et aux situations environnementales nouvelles.

Il est vice-président de la Société des explorateurs français (SEF). Il a écrit et réalisé plusieurs livres et films, propose des conférences en entreprise ou pour le grand public et a été plusieurs fois primé pour ses travaux.

#LSF2022

Intervenants

JOËLLE WELFRING



Le 2 mai 2022, à la suite de la démission de Carole Dieschbourg, Joëlle Welfring fait son entrée au gouvernement de coalition entre le Parti démocratique (DP), le Parti ouvrier socialiste luxembourgeois (LSAP) et les Verts (déi gréng) en tant que ministre de l'Environnement, du Climat et du Développement durable.

Après des études secondaires classiques au Lycée Hubert Clément, Joëlle Welfring poursuit ses études à l'université Louis Pasteur à Strasbourg, où elle obtient une maîtrise en biochimie en 1997. Par la suite, elle obtient en 1998 un master en sciences environnementales à l'université Brunel à Londres. De 2010 à 2014, Joëlle Welfring occupe le poste de directrice du département "Business development" au Centre de recherche public Henri Tudor après y avoir dirigé le Centre de ressources des technologies pour l'environnement (CRTE).

Après le départ en retraite de Robert Schmit le 1er avril 2022, Joëlle Welfring lui succède au poste de direction de l'Administration de l'environnement, où elle occupait déjà ses fonctions de directrice adjointe depuis 2014.

#LSF2022

Intervenants

LOUISE KÖNIG



Louise König est à la tête de The New Division, l'une des principales agences de communication suédoises dans le domaine de la durabilité stratégique. L'agence a participé à l'élaboration du langage des Nations Unies pour les objectifs de développement durable (ODD). Louise est diplômée en commerce international et en sciences naturelles et compte plus de 20 ans d'expérience dans le développement et le leadership d'entreprises durables.

Elle a travaillé dans différentes entreprises telles que IKEA, The Co-operative et COOP Suède, Ramboll Suède et Ramboll Global Management, et en tant que consultante en développement durable et en communication auprès de nombreuses industries en Suède et à l'étranger. Elle a également lancé plusieurs campagnes B2C qui se sont avérées fructueuses, engageant un grand nombre de personnes à changer leurs comportements et leurs habitudes de consommation. Passionnée et dévouée à la cause, elle agit pour accélérer la transition vers un monde durable.

Elle profitera de cette conférence pour présenter une plateforme internationale récemment créée et dédiée au changement interne et organisationnel - Les objectifs de développement interne, et comment cette plateforme peut accélérer la transition d'ici 2030.

#LSF2022

Intervenants

JOANNA KRUPP



Joanna Krupp est étudiante en psychologie à l'université du Luxembourg et travaille comme assistante étudiante au Cognitive Neuroscience Research Lab parallèlement à ses études.

Consciente des enjeux climatiques et de la responsabilité morale, elle se bat pour le développement durable, le véganisme, l'équilibre et l'action climatique depuis plusieurs années déjà. Parmi ses nombreuses initiatives, elle a initié le projet "Ecosia on Campus UniLu" qui promeut la mise en place d'Ecosia comme moteur de recherche durable sur les ordinateurs portables des étudiants et du personnel ainsi que sur les ordinateurs des bâtiments universitaires.

#LSF2022

Intervenants

MAUD LAROCLETTE



Française et Belge d'adoption, Maud Larochette a posé ses valises en Belgique il y a 17 ans. Diplômée en management de l'ESC Clermont Business School et d'un Master complémentaire en géopolitique de l'UCLouvain, Maud s'oriente vers la finance et étoffe son expérience professionnelle au sein d'entreprises internationales et belges. Elle considère la finance comme un domaine à prendre en considération pour permettre à l'entreprise de remplir sa mission.

Maud rejoint N-SIDE en 2017 où elle occupe à la fois la fonction de CFO et de Directrice RH, deux domaines intrinsèquement liés. Particulièrement animée par la mise en pratique d'une stratégie RH centrée sur l'humain et ses besoins dans un objectif d'œuvrer pour le bien commun, Maud a récemment été certifiée en Management humain innovant (UCLouvain). Elle a été nommée au titre de CFO of the Year 2022 par Trends.

Maud est également conférencière invitée à la Louvain School of Management et à l'ICHEC Brussels Management School.

#LSF2022

Intervenants

OLIVER PERQUY



Oliver Perquy est directeur général de Nespresso en Belgique et au Luxembourg. Il est responsable de la stratégie et du développement des marchés « professionnels » et « particuliers » pour les deux pays. L'entreprise Nespresso est pionnière dans l'univers du café proportionné haut de gamme. Elle est aujourd'hui la référence mondiale en la matière.

Nespresso s'efforce de rendre son processus de production le plus durable possible, du grain de café à la tasse. Oliver a déjà travaillé dans différents pays européens au cours de sa carrière, notamment en Autriche et au siège de Nespresso en Suisse. Avec son équipe, il s'engage au quotidien à transmettre sa passion pour le café de qualité auprès des consommateurs. Il lui tient également à cœur de faire de Nespresso un acteur durable du café, avec un impact positif en Belgique et au Luxembourg.

#LSF2022

Intervenants

PAOLA D'ANGELO



Paola D'Angelo est responsable du développement durable, responsable des services aux administrateurs indépendants, directrice associée et membre du comité de direction d'Innpact S.A. Elle est également directrice d'Innpact Fund Management S.A. Elle a plus de 20 ans d'expérience dans le secteur des services financiers au Luxembourg. Après avoir couvert différents rôles au sein de la branche luxembourgeoise de Brown Brothers Harriman et chez Clearstream, elle a rejoint Innpact en 2012. Paola est diplômée de la faculté d'économie de l'"univeristá di Trento". Elle est titulaire d'un master en économie internationale et relations internationales de l'"Università Cattolica di Milano" et est diplômée du Boulder Institute of Microfinance.

#LSF2022

Intervenants

SASKIA ROTSHUIZEN



Saskia Rotshuizen aide les entreprises de toutes tailles à faire la transition vers une économie juste, équitable et régénératrice. Chez B Lab Europe, Saskia s'attelle à accroître l'adoption des normes sociales et environnementales de B Lab dans le secteur privé par le biais de la certification B Corp ou celui de programmes de gestion de l'impact. Avant de rejoindre B Lab, Saskia a travaillé dans le domaine de la responsabilité des entreprises, allant du soutien à l'innovation aux entrepreneurs des marchés émergents à l'analyse d'informations pour une coalition de PDG du secteur de l'alimentation et de l'agriculture.

#LSF2022

Intervenants

FRÉDÉRIC LILIEN



À l'âge de 23 ans, Frédéric Lilien quitte son pays natal, la Belgique, et s'installe à New York où il lance une société de production cinématographique. Son premier film sur la nature, "Pale Male", a remporté 15 prix internationaux et a été diffusé dans plus de 75 pays. Son travail figure parmi les documentaires de HBO, Canal Plus, Turner Broadcasting et PBS.

Sa marque de fabrique est la réalisation de films immersifs. Pionnier du cinéma en réalité virtuelle, Frédéric Lilien a développé une expertise unique dans la réalisation d'expériences à 360° portant sur notre monde naturel et notre patrimoine culturel. Il a collaboré avec des chaînes comme National Geographic où il a capturé des images inédites de notre planète sauvage, mais aussi avec des institutions pour la réalisation de projets de valorisation du patrimoine local. En capturant images et son à 360°, il cherche aujourd'hui à créer des expériences totalement immersives, avec un sens de proximité et d'émerveillement suffisamment fort pour donner envie d'agir.

#LSF2022

Intervenants

GRÉGOIRE BAUMBERGER



Enseignant au Conservatoire de la ville de Luxembourg et nourrit par l'apport artistique des grands maîtres qu'il a côtoyé, notamment Jean Martin et Abdel Rahman El Bacha, Grégoire Baumberger construit sa carrière musicale autour de la diversité des approches. Il donne des récitals et joue régulièrement en musique de chambre. Par ailleurs, il aime nouer des collaborations originales, notamment lors de productions théâtrales, radiophoniques, ou de spectacles musicaux : particulièrement avec la soprano Anne Baquet, à Paris, au festival d'Avignon, ainsi qu'en tournée.

Attachant une grande importance à la résonance des arts, il cherche sans cesse à vivifier sa pratique musicale. Ceci l'a conduit récemment à jouer les deux Rhapsodies de Gershwin avec un ensemble de saxophones. Enfin, Grégoire Baumberger aime ouvrir ses horizons, notamment vers le cinéma. Il donne ainsi régulièrement des ciné-concerts et collabore avec des festivals de cinéma.

#LSF2022

NOUVEAUTÉ

IMS devient le point de contact unique pour les entreprises B Corp certifiées et en devenir au Grand-Duché.

La certification B Corp™ est en plein essor au niveau international et également au Luxembourg. Depuis octobre 2022, IMS Luxembourg est le point de contact unique pour les entreprises B Corp certifiées et en devenir au Grand-Duché.

En lien étroit avec B Lab™ BeNeLux et B Lab Europe, nous réunissons les membres de la communauté B Corp actifs sur le territoire et aidons les organisations qui souhaitent rejoindre le mouvement pour faire de leur entreprise une force au service du bien commun.

Qu'est-ce que le mouvement B Corp ?

Aujourd'hui actif dans 85 pays et auprès de 158 industries, le mouvement B Corp a été lancé en 2006 dans le but de promouvoir à l'échelle internationale des valeurs de changements engagés dans le monde des entreprises. Ces valeurs se résument dans l'idée de faire de l'entreprise une force motrice pour le bénéfice de tous. Sa vision holistique et exigeante s'appuie sur cinq domaines d'impact à intégrer dans les modèles économiques et les opérations : la gouvernance, les employé.e.s, les collectivités, l'environnement et les client.e.s.

En étant une B Corp, une entreprise envoie le message qu'elle entend apporter une contribution positive à la société ; le but n'est pas d'être la meilleure au monde, mais la meilleure pour le monde. Cette démarche vise également à influencer positivement l'ensemble de l'écosystème d'une entreprise par le biais des fournisseurs, des clients et des autres partenaires.

Pourquoi choisir B Corp ?

- Pour rejoindre une communauté pionnière qui croit profondément que les entreprises peuvent avoir un impact positif sur la société
- Pour veiller à sa chaîne de valeur
- Pour évaluer son impact et progresser
- Pour attirer les talents
- Pour engager et inspirer les investisseurs
- Pour mieux parler aux consommateurs
- Pour apprendre, échanger et partager les bonnes pratiques avec d'autres entreprises engagées

Que pouvez-vous attendre d'IMS Luxembourg sur le sujet B Corp ?

- Découvrir le mouvement et s'en inspirer pour ses actions RSE
- Obtenir des informations sur les démarches pour devenir une entreprise certifiée
- Entendre les témoignages et rencontrer la communauté des B Corps luxembourgeoise
- Bénéficier d'apprentissages et d'échanges entre pairs
- Participer à des moments de networking conviviaux et enrichissants

LES ÉVÉNEMENTS CLÉS À VENIR

25 octobre 2022 Sustainability Awards

Grand enjeu des entreprises, le développement durable s'inscrit dans une dynamique forte de prise de conscience afin d'œuvrer en faveur d'une société plus responsable, innovante et durable en prenant en considération les enjeux d'aujourd'hui comme de demain.

C'est dans cette optique que IMS – Inspiring More Sustainability et Maison Moderne ont décidé d'unir leurs compétences et expertises afin de développer les Sustainability Awards 2022 : une cérémonie qui mettra en lumière et récompensera les meilleures pratiques nationales de développement durable mises en place dans des organisations au Luxembourg.

Inscription à la soirée, rendez-vous sur
<https://paperjam.lu/club/event/2022-10-25-sustainability-awards>

11 novembre 2022 Finance durable et durabilité – Liens et impacts réciproques

Le cadre réglementaire en relation avec le sujet de la durabilité est en train d'être fondamentalement modifié en Europe avec l'accord sur le projet de directive concernant la publication d'informations en matière de durabilité (« Corporate Sustainability Reporting Directive », CSRD) qui a été obtenu en juin 2022 par les députés et les gouvernements de l'Union Européenne.

Dès 2024, un certain nombre d'entreprises vont devoir établir un reporting non-financier contenant des informations en matière d'environnement, d'affaires sociales et de gouvernance sous une nouvelle forme. Le secteur financier a quant à lui pris un peu d'avance, avec l'entrée en application depuis 2021 des différents éléments du plan d'action européen pour la finance durable.

#LSF2022

Comment les dispositions financières impactent-elles les entreprises des autres secteurs industriels et commerciaux ? Pourquoi les sustainability/CSR managers de ces entreprises doivent-ils/elles comprendre les implications du plan d'action pour la finance durable ? Qu'attendre des acteurs financiers dans leurs relations avec les entreprises des autres secteurs industriels et commerciaux ?

Nous proposons un atelier dédié sur ces questions afin de fournir une meilleure connaissance et compréhension et de pouvoir identifier avec les participants une sélection d'axes à approfondir lors de sessions suivantes.

13 décembre 2022 Diversity Network 4

Le Diversity Network permet de présenter des pratiques mises en place par des entreprises signataires de la Charte sur un sujet donné. Le prochain Diversity Network portera sur l'importance de la sensibilisation aux sujets de diversité.

Pour découvrir l'intégralité des événements à venir, rendez-vous sur
<https://imslux.lu/agenda>

#LSF2022

MERCI À NOS SPONSORS

GOLD EVENT PARTNERS



SILVER EVENT PARTNERS



OFFICIAL EVENT PARTNERS



#LSF2022

MEDIA PARTNER



IN PARTNERSHIP WITH



CONTACT PRESSE

Ludivine Plessy, Attachée de presse
ludivine.plessy@keepcontact.lu
+352 691 910 090



Justine George, Cheffe de projets junior
justine.george@keepcontact.lu
+352 661 705 630



#LSF2022

June 2022

Marketing Communication: For media use
For professional investors

PRESS RELEASE

BNP Paribas Asset Management targeted climate and compensation during 2022 AGM season

As the 2022 AGM (Annual General Meeting) season draws to a close, BNP Paribas Asset Management ('BNPP AM') reviews its voting and looks at the key governance trends.

- In the first half of 2022, BNPP AM voted at 1,608 general meetings globally, including 48% in Europe and 29% in North America, with the balance mainly in Asia.
- As an active shareholder, BNPP AM opposed 33% of resolutions, unchanged from 2021, underscoring its demanding voting policy.
- The highest level of opposition was for executive remuneration, with 61% of votes against or abstaining.
- This year, BNPP AM has further strengthened its climate expectations by implementing a 'Say on Climate' resolution assessment grid, as well as incorporating new biodiversity requirements.

Remuneration and climate were the two key themes of the 2022 AGM season

With 61% opposition, marginally ahead of last year's 60%, remuneration was a key area of opposition. BNPP AM requires complete and transparent disclosure of corporate remuneration policies; they must align with long-term company performance and include non-financial objectives related to social and environmental issues. BNPP AM also opposed 39% of resolutions relating to financial operations and 36% of those relating to the appointment of directors.

This year, climate remained the centre of attention. BNPP AM initiated the filing of four resolutions at US companies, requiring their climate lobbying activities to be aligned with the objectives of the Paris Agreement. Collaborative dialogue resulted in the withdrawal of three resolutions ahead of the AGMs following the companies' commitments to comply with the request for the publication of a report. The outcomes of 'Say on Climate' resolutions have also been to the fore. Of 34 such resolutions on which BNPP AM voted, it supported 24%, compared to 71% last year. This significant drop in support resulted from the implementation of an analysis grid, clarifying and strengthening BNPP AM's requirements.

Michael Herskovich, Global Head of Stewardship at BNPP AM, comments:

"Voting and dialogue with companies are at the heart of our strategy as a sustainable investor, and the AGM season is an important opportunity for us to make our voice heard regarding the energy transition, environmental protection, equality and inclusive growth. This year, remuneration returned to the forefront of investors' concerns, after being less of a focus amid the economic challenges faced during two years of the pandemic. Furthermore, the systematic integration of environmental and social considerations in our demanding approach to voting led us to oppose more than 1,200 resolutions."

BNPP AM's 2022 Voting Policy is available [here](#).

- ENDS -

PRESS CONTACT



The sustainable investor for a changing world

BNP Paribas Asset Management

Sarah Marteleur
+32 (0)477 74 74 28
sarah.marteleur@bnpparibas.com

About BNP Paribas Asset Management

BNP Paribas Asset Management ('BNPP AM') is the investment arm of BNP Paribas, a leading banking group in Europe with international reach. BNPP AM aims to generate long-term sustainable investment returns for its clients, based on a unique sustainability-driven philosophy. BNPP AM's investment capabilities are focused around five key strategies: High Conviction Strategies, Private Debt & Real Assets, Multi-Asset, Quantitative & Solutions (MAQS), Emerging Markets and Liquidity Solutions, with investment processes incorporating quantitative and fundamental analysis.

Sustainability is embedded within BNPP AM's strategy and investment decision-making. Among the leaders in thematic investment in Europe, BNPP AM contributes to the energy transition, environmental sustainability and the promotion of equality and inclusive growth. BNPP AM currently manages EUR 522 billion of assets (EUR 645 billion of assets under management & advisory) and benefits from the expertise of around 500 investment professionals and around 800 client servicing specialists, serving individual, corporate and institutional clients in 67 countries.

Source: BNPP AM, as at 31 March 2022

For more information please visit bnpparibas-am.com, our [newsroom](#) or follow us on



Additional information

BNP PARIBAS ASSET MANAGEMENT UK Limited, 'the investment company', is authorised and regulated by the Financial Conduct Authority. Registered in England No: 02474627, registered office: 5 Aldermanbury Square, London, England, EC2V 7BP, United Kingdom.

This material is produced for information purposes only and does not constitute:

1. an offer to buy nor a solicitation to sell, nor shall it form the basis of or be relied upon in connection with any contract or commitment whatsoever or
2. investment advice.

This material is issued and has been prepared by the investment company. It contains opinions and statistical data that are considered lawful and correct on the day of their publication according to the economic and financial environment at the time. This document does not constitute investment advice or form part of an offer or invitation to subscribe for or to purchase any financial instrument(s) nor shall it or any part of it form the basis of any contract or commitment whatsoever.

This document is provided without knowledge of an investors' situation. Prior to any subscription, investors should verify in which countries the financial instruments referred to in this document are registered and authorised for public sale. In particular, financial instruments cannot be offered or sold publicly in the United States. Investors considering subscriptions should read carefully the most recent prospectus and Key Investor Information Document (KIID) agreed by the regulatory authority, available on the website. Investors are invited to consult the most recent financial reports, which are also available on the website. Investors should consult their own legal and tax advisors prior to investing. Given the economic and market risks, there can be no assurance that the financial instruments will achieve their investment objectives. Their value can decrease as well as increase. In particular, changes in currency exchange rates may affect the value of an investment. Performance is shown net of management fees and is calculated using global returns with time factored in, with net dividends and reinvested interest, and does not include subscription-redemption fees, exchange rate fees or tax. Any gross of fees performance included in this material do not reflect the deduction of commission, fees and other expenses incurred. Returns will be reduced after the deduction of such fees. Past performance is not a guarantee of future results.

This document is directed only at person(s) who have professional experience in matters relating to investments ('relevant persons'). Any investment or investment activity to which this document relates is available only to and will be engaged in only with Professional Clients as defined in the rules of the Financial Conduct Authority. Any person who is not a relevant person should not act or rely on this document or any of its contents.

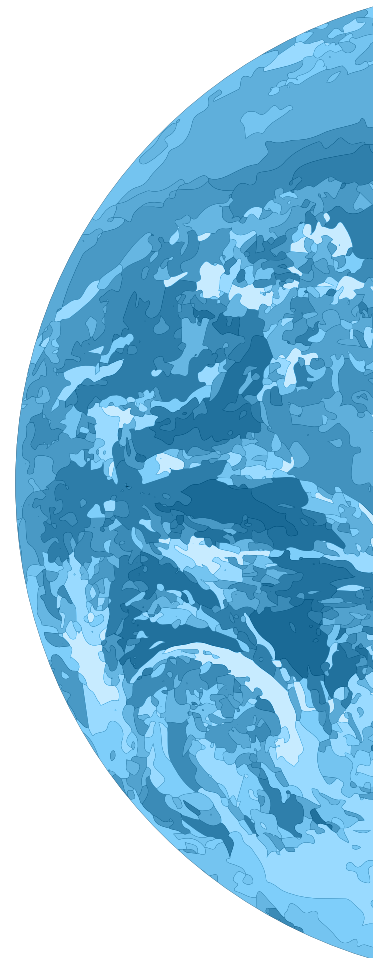
All information referred to in the present document is available at www.bnpparibas-am.com.

This is a Marketing Communication for Professional Investors only. No assurance can be given that any forecast, target or opinion will materialise.

As at June 2022.



The sustainable investor for a changing world



#LSF2022