



Twist'n'mix

MELANGEUR A CREPES
CREPE MIXER
VASO MEZCLADOR PARA CREPES
CREPE-MISCHBECHER
MISCELATORE PER CREPES



MODE D'EMPLOI ● INSTRUCTIONS
MODO DE EMPLEO ● BEDIENUNGSANLEITUNG
● FOGLIO DI ISTRUZIONI ●

MODE D'EMPLOI

AVANT PREMIÈRE UTILISATION

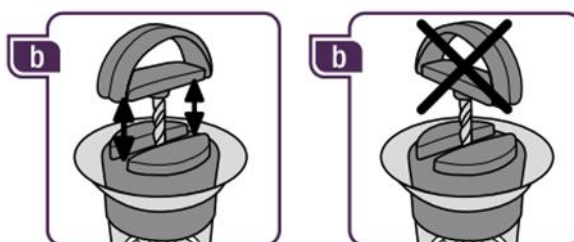
Lire attentivement le mode d'emploi avant la 1ère utilisation et suivre les instructions afin d'utiliser le Twist'n'mix dans des conditions idéales.

Ajouter une goutte d'huile alimentaire sur la tige métallique du Twist'n'mix pour une optimisation optimale, sans frottement. (a)



Mélanger les aliments les uns après les autres, pour une meilleure utilisation du Twist'n'mix.

1. Dévisser le couvercle, verser les ingrédients les uns après les autres et refermer entre chaque utilisation. Redresser les poignées à la verticale, puis les monter et abaisser rapidement en un mouvement de va-et-vient continu pour actionner le Twist'n'mix. L'hélice monte et descend tout en tournant sur elle-même. Les poignées doivent descendre dans l'axe de la fente du couvercle afin que l'hélice atteigne le fond du contenant. Recommencer l'action pour chaque aliment. (b)
2. Pour ajouter des ingrédients tout en remuant, dévisser légèrement le couvercle jusqu'à laisser apparaître les trous sur son pourtour.
3. Pour servir : dévisser et retirer le couvercle, l'hélice et la vrille. La base en silicone se transforme en couvercle pour conserver les préparations.
4. Conservation : 1 jour fermé avec le couvercle en silicone, au réfrigérateur.



Nettoyer à l'eau savonneuse avant la 1ère utilisation. Lavable au lave-vaisselle ou d'un coup d'éponge (attention : le pas de vis à l'intérieur de la cuve et l'hélice peuvent être tranchants).



Made in PRC



Conçu par / Created by
Distribué par / Distributed by
Mastrad SA
75012 PARIS
FRANCE
Mastrad Inc.
900 Merchants Concourse
-Suite 211
USA – Westbury, NY 11590
client@mastrad.fr

FNOT1-368@Mastrad2020