



Guide

# Digitalisation des processus RH : investissez dans la relation sereine

Sage

Juin 2022

# Sommaire

## Page 3

La fonction RH, leader de la marque employeur

## Page 4

Rendre les collaborateurs autonomes

## Page 5

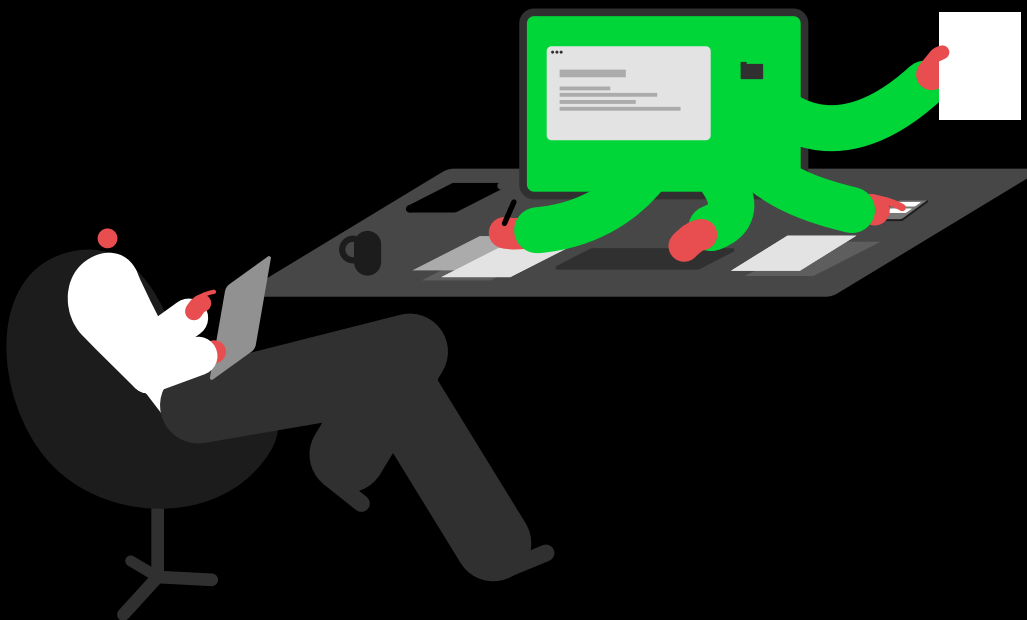
Faciliter la tâche des managers

## Page 6

Favoriser les interactions sociales

## Page 7

Sage Espace Employés : votre SIRH 100 % Cloud



# La fonction RH, leader de la marque employeur



L'enjeu de la marque employeur dépasse le périmètre du recrutement pour concerner l'ensemble des processus RH. C'est pourquoi, soutenue par l'exemplarité des managers, la fonction RH est le premier garant de l'attractivité de la marque employeur de l'entreprise.

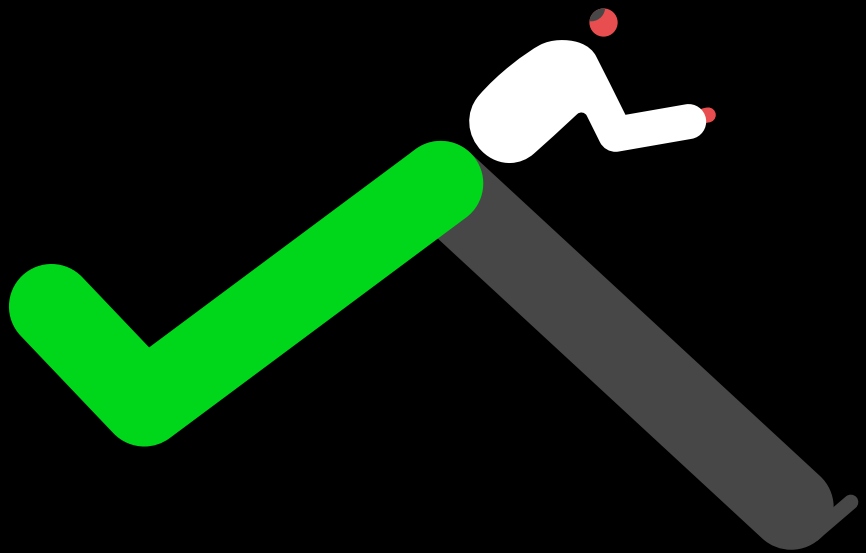
Perçue de l'intérieur, la marque employeur sanctionne en effet la capacité de l'entreprise à placer ses salariés dans les meilleures conditions d'exercice de leur mission et de développement de leur carrière. La marque employeur constitue en quelque sorte la bannière du bien-être au travail, qui réconcilie les promesses faites aux futurs embauchés avec la réalité du quotidien des collaborateurs en poste.

Pour dire les choses autrement, le rôle de la fonction RH s'est enrichi d'une forte responsabilité dans la qualité du vivre-ensemble et dans l'envie de réussir ensemble. Vous le percevez d'ailleurs clairement, puisque par exemple 80% des professionnels RH considèrent que « leur crédibilité et leur influence au sein de l'organisation ont augmenté<sup>1</sup>. »

Pour développer l'engagement des collaborateurs, le Responsable des Ressources Humaines dispose de leviers puissants avec les outils de dématérialisation des processus RH. En effet, ces outils contribuent fortement à l'autonomie des collaborateurs et accélèrent les interactions favorisant l'organisation collective. La digitalisation des processus RH s'inscrit pleinement dans cette perspective.

<sup>1</sup>. Great Place To Work – 2018

# Rendre les collaborateurs autonomes



## L'autonomie des salariés, un placement sûr pour la DRH

Les études le démontrent, l'autonomie et la compréhension de leur contribution (le sens de leur travail) sont les deux leviers de l'engagement des collaborateurs de l'entreprise.

Par exemple, on estime que «les entreprises qui valorisent l'engagement personnel de leurs salariés augmentent leur productivité de 21% et la satisfaction de leurs clients de 10%<sup>1</sup>.»

C'est pourquoi la mise à la disposition des collaborateurs de l'entreprise d'outils RH digitaux les rendant plus autonomes est un bon placement ! En particulier, la digitalisation de la gestion des congés et des absences est une solution simple à mettre en œuvre à la disposition de la fonction RH.

## La digitalisation, un exercice de responsabilité

La digitalisation de la gestion des congés et des absences, comme d'ailleurs celle du dossier salariés, consacre la prise de pouvoir du salarié sur ses données sociales :

- . Responsabilisation dans la gestion des délais de demandes de congés
- . Responsabilisation dans l'exactitude des données RH consignées dans son dossier salarié

- . Libre accès à ses données et à ses soldes RH
- . Respect contrôlable des engagements pris à son égard

Ainsi, la digitalisation du SI RH est un pas en avant dans la construction d'un corps social plus autonome et plus responsable. Ou, pour le dire différemment, la maturité collective, la lisibilité des pratiques et la transparence des échanges managériaux apportent un surcroît de sérénité chez les collaborateurs.

## Les atouts de la digitalisation de la gestion des temps

1. Accès à distance et en télétravail
2. Affichage automatique des soldes
3. Horodatage et archivage des interactions

<sup>1</sup>. Institut Gallup

# Faciliter la tâche des managers



## **Les managers, des salariés comme les autres !**

Quand l'ensemble des collaborateurs aspirent à davantage d'autonomie, eux compris, les managers ajoutent une demande d'efficacité, de facilitation de la gestion « administrative ». Leur rôle étant de faire grandir les membres de leur équipe, ils ont en effet besoin de voir libérée leur énergie et maximisée leur disponibilité.

## **La gestion des congés et des absences, un casse-tête pour les managers**

La réactivité, pour un projet ou pour un client, est une valeur stratégique dans les organisations modernes. La visibilité sur la disponibilité de son équipe est de ce point de vue un enjeu fort pour les managers.

Or, la dispersion des équipes, induite par la pratique croissante du télétravail et l'internationalisation des organisations, demande un surcroît d'organisation pour planifier la répartition des temps de présence.

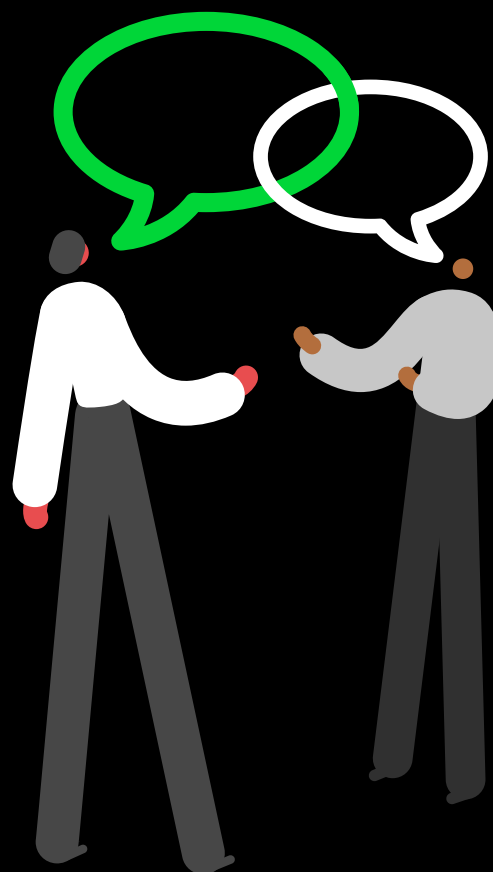
Enfin, les managers sont eux-mêmes toujours plus mobiles (et en télétravail), ce qui réclame l'usage d'outils compatibles avec des flux de validation distants.

Pour toutes ces raisons, la digitalisation des processus RH, qui optimise la visibilité des plannings et accélère les interactions, est un outil de fluidité au service de la sérénité du management.

## **Les atouts de la digitalisation des processus RH**

1. Suppression des tableaux Excel® et du papier
2. Workflows de validation en mobilité
3. Visibilité de la répartition des efforts au sein de l'équipe

# Favoriser les interactions sociales



## **La permanence des liens avec l'entreprise, un enjeu de bien-être au travail**

Les retours d'expérience concernant le télétravail commencent à être bien documentés :

- . L'utilisation d'outils adaptés, susceptibles de faire vivre à distance la proximité managériale, est un facteur de réussite pour les salariés qui découvrent le travail à distance.
- . La multiplication des liens et la personnalisation des relations avec l'entreprise constituent également un levier fort du maintien de la motivation et de l'engagement.

Les salariés dont la mission implique de fréquents déplacements, voire un exercice à l'extérieur des locaux de l'entreprise, connaissent depuis longtemps ce double besoin.

## **La gestion des congés et des absences, une interaction bienvenue**

Le pilotage RH implique à la fois les salariés, les managers et la fonction RH. D'une certaine manière, elle induit un « réseau social » riche en interactions :

- . Demandes de congés et réponses des managers
- . Déclarations d'absences et intégration par la fonction RH
- . Demandes de visibilité sur les soldes et réponses de la fonction RH
- . Alertes sur les rendez-vous obligatoires, comme les visites médicales

C'est pourquoi la digitalisation des processus RH, porteuse d'échanges variés et à valeur personnelle/professionnelle, peut être considérée comme un levier puissant pour piloter son équipe dans un contexte de dispersion géographique.

## **Les atouts de la digitalisation des processus RH**

1. Paramétrage des règles en fonction des pratiques de l'entreprise
2. Personnalisation des workflows de validation
3. Accélération des délais de réponse et de traitement des demandes

# Sage Espace Employés: votre SIRH 100 % Cloud



Sage Espace Employés est un système d'exploitation RH modulaire. Les deux premiers modules disponibles sont la gestion des congés et des absences et le dossier salariés.

Prochainement, le suivi des campagnes d'Entretiens et la gestion des notes de frais, s'ajouteront à la Roadmap originelle pour constituer une suite RH complète.

#### **Simple et accessible**

Sage Espace Employés est aisé à prendre en main et facile à personnaliser. Les salariés deviennent acteurs de leur pilotage RH et les managers disposent d'un tableau de bord opérationnel en temps réel.

Collaborateurs et managers s'impliquent conjointement dans l'enrichissement de la base des données RH de l'entreprise.

#### **Connecté à l'entreprise réelle**

Sage Espace Employés s'insère dans l'organisation en place :

- . Les circuits de validation et les flux d'échanges pilotés par le logiciel permettent une historisation des données.
- . Les données enregistrées par les collaborateurs ou par leurs managers alimentent en toute fluidité l'intégration dans la paie, quel que soit le logiciel de gestion de paie<sup>1</sup> utilisé par l'entreprise.

<sup>1</sup> Avec les logiciels de paie Sage, les données de Sage Espace Employés sont synchronisées automatiquement, sans export/import de fichier.



#### **Mobile et compatible télétravail**

L'Apps Sage Espace Employés est disponible sur Apple Store et sur Google Play. Les collaborateurs et les managers accèdent simplement à leur espace dans le Cloud : au bureau, en déplacement et en télétravail.

#### **Conforme et sécurisé**

Conformément aux réglementations Européennes, Sage Espace Employés utilise les données collectées auprès des collaborateurs dans le respect des conditions du règlement général sur la protection des données (RGPD).

L'administration de Sage Espace Employés inclut des tests réguliers mais également l'accès à des sauvegardes fréquentes. Sage Espace Employés offre un haut degré de sécurité de l'application et des améliorations fonctionnelles en continu.

Sage Espace Employés est compatible PC, Mac, tablette et smartphone, sur l'ensemble des navigateurs.

Investir dans la marque employeur avec [Sage Espace Employés](#)

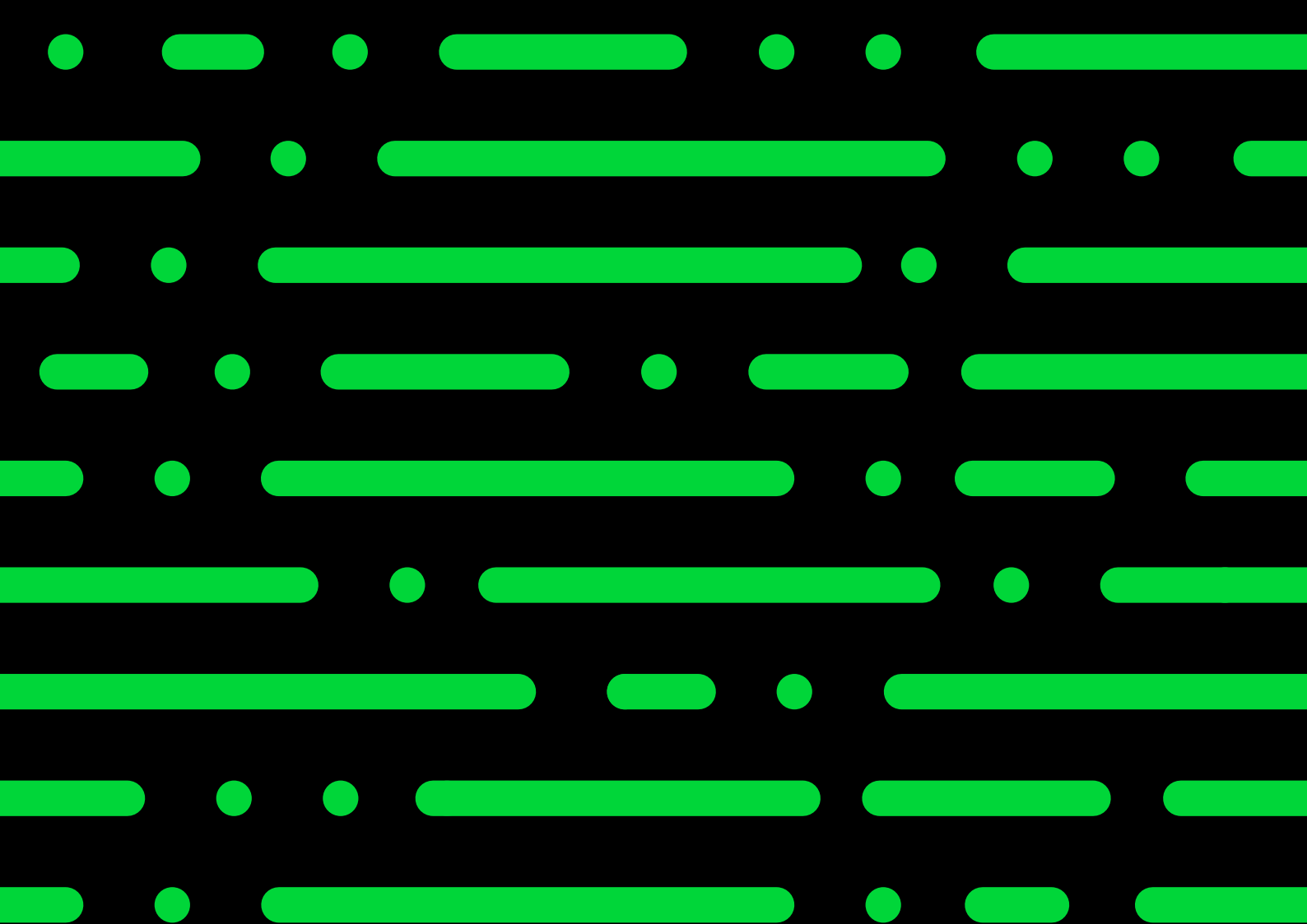
# À propos de Sage

Sage est le leader mondial des technologies qui offrent aux entreprises de toutes tailles la capacité d'adaptation, l'agilité et l'efficacité nécessaires à la gestion de leurs finances, de leurs opérations et de leurs ressources humaines.

Dans le monde entier, ce sont des millions de clients qui ont choisi de faire confiance à Sage et à ses partenaires pour les accompagner et leur apporter le meilleur de la technologie Cloud.

Grâce à nos années d'expérience, nos collaborateurs et nos partenaires assistent nos clients et tout notre écosystème, ce même dans des périodes difficiles. Nous sommes là pour leur apporter tout le soutien, le conseil, les solutions et les services dont ils ont besoin.





[sage.com](https://www.sage.com)

Sage

Votre Partenaire Sage

Logo  
Partenaire



© Sage 2022 Tout droit réservé. Société par Actions Simplifiée au capital de 6 750 000 € - Siège social: 10 place de Belgique, 92250 La Garenne Colombes - 313 966 129 RCS Nanterre - Les informations contenues dans ce document peuvent faire l'objet de modifications sans notification préalable. Création: ND Conseil