



リモートを活用した 評価事例

株式会社 日本生活介護



コロナ禍における第三者評価は、

- 緊急事態宣言中でも実施可能です
 - ☛ 利用者調査、訪問調査は事業所への訪問によらない調査ができます
(令和3年度の特例)
- 利用者調査や訪問調査の方法は事業所の意向を反映できます
 - ☛ 感染症予防の観点から、リモートを活用した各種調査など、調査実施方法の選択ができます。
- 昨年度の弊社の評価実績について
 - ☛ 弊社では2020年度においても例年と同等の評価実績となりました。事業所の要望に応じてリモート手法も活用しながら実施しました。



感染症対策を講じた上での調査方法について

1. リモートや動画の活用

ZOOMを活用して職員説明会や利用者調査を実施することができます。

職員説明会については、説明用動画を視聴してもらうことも可能です。

2. 物理的な対策の実施

利用者調査での聞き取りや訪問調査のヒアリングにおいて、アクリル板を

用いたり、マスク着用やフェイスシールド使用などの対応を行います。

3. 自己記入アンケートの活用

利用者調査を自己記入できる利用者はできる限り自己記入とし、記入が難

しい利用者や、個別対応が望ましい利用者から聞き取りを行います。



リモートを活用した評価事例のご紹介

東京都外の障害者支援施設における評価

- ・ 職員説明会：弊社でDVDの説明用動画を作成し、施設内で視聴
- ・ 利用者調査：ZOOMを活用した個別聞き取りの実施

利用者をパソコン前に職員によって誘導してもらい、話の内容が分からないように配慮した上で実施した。

- ・ 訪問調査：ZOOMを活用したヒアリングの実施

施設側でパソコン1台を用意して、関係者が待機し、担当箇所ごとに順番に受け答えを行った。

確認が必要な資料については事前に郵送してもらい、評価者が確認後、返送した。

施設の様子分かるように、施設紹介用のDVDを提供してもらった。

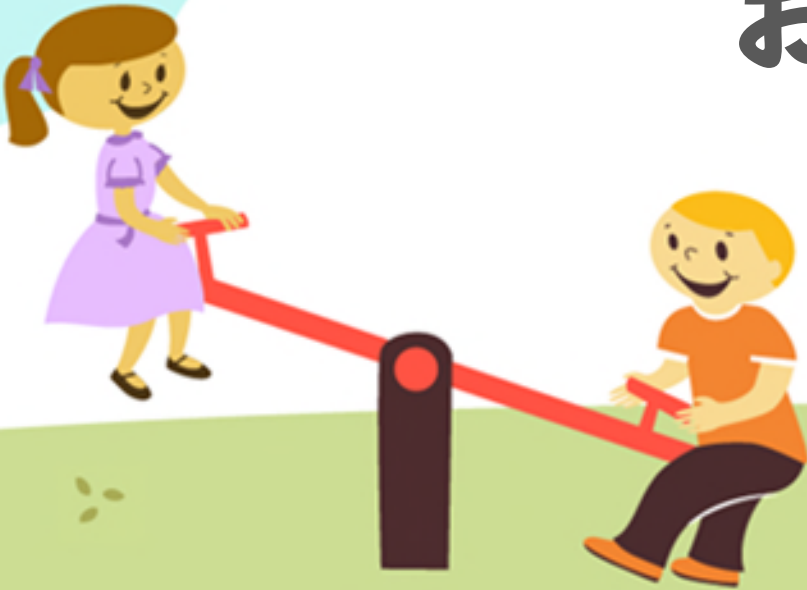
- ・ 報告会：ZOOMを活用して実施

職員会議の中で、画像をプロジェクターで投影しながら実施した。



**通常とは異なる環境下での評価
となりますが、ご検討区下さい。**

**ご不明な点がございましたら、
お気軽にご相談ください。**



株式会社 日本生活介護

〒176-0001 東京都練馬区練馬1-20-2

TEL 03-3991-8440 FAX 03-3991-8441

www.seikatukaigo.co.jp/