



LEADERSHIP JOURNEY

*8 étapes pour déployer
le leader qui est en soi
et mieux relever
les défis de sa fonction*

**Païdià propose un parcours
destiné aux cadres dirigeants**

LES DEFIS DU LEADER AUJOURD'HUI



*Pour qu'une relation riche émerge
entre l'Entreprise, ses clients, ses collaborateurs
et son environnement*

**Voici venu le temps des lettres
de noblesse du leadership**

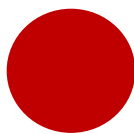
Si dans un monde connecté et complexe la transversalité devient un enjeu majeur, elle est pourtant loin de se déployer de façon fluide. Car le développement du digital et de l'Intelligence Artificielle semble menaçant pour beaucoup. Il met en question la place de l'humain et change le rapport au temps, à l'espace et à l'autorité.

Pour accompagner ces transformations, le leadership ne se décrète plus, il se mérite.

Le leader qui réussit aujourd'hui sait rassurer en revalorisant la place de l'humain et inspirer en promouvant des projets coopératifs, en donnant du sens à l'évolution du monde. Ainsi, il se montre capable d'embarquer tous les acteurs, de faire agir ensemble les jeunes, les seniors, les différents métiers, les partenaires, les collaborateurs et les clients.

Et pour relever ce défi de taille, le leader doit connaître et savoir utiliser l'ensemble de ses talents.

UN PARCOURS POUR DEPLOYER LE LEADER QUI EST EN SOI



*Un parcours où sont conviées
toutes les compétences d'un leader, afin qu'il puisse
mieux embarquer avec lui : son intelligence sensorielle,
émotionnelle, imaginative et rationnelle.*

Les objectifs du parcours

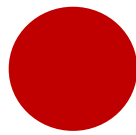
Amener chaque participant à exercer son leadership comme un art :

- Encore mieux assumer ses responsabilités de leader : celle de soi-même, de ses relations avec les autres, et de la promesse de la marque en intégrant les questions liées à l'éthique
- Exercer la forme de charisme et d'influence qui ressemble à ce qu'on est, tout en ayant de l'impact
- Mettre en lumière et développer certains des talents clés du leader d'aujourd'hui
- Et en bilan, voir comment les acquis du parcours permettent à chaque participant de mieux relever ses propres défis opérationnels de dirigeant

Les invités au voyage

Les cadres supérieurs ou dirigeants : si vous êtes chef d'entreprise, dirigeant(e) de filiales ou de grandes unités opérationnelles, membre de Comex, top manager, intéressé(e) par une aventure individuelle et collective originale qui vous permettra de faire la différence, vous êtes les bienvenus.

UN PARCOURS POUR DEPLOYER LE LEADER QUI EST EN SOI



Les points forts du voyage

Un binôme d'animateurs, confrontés à la question du leadership depuis des années, qui associent expériences de responsabilités en entreprise et du coaching

Un parcours qui alterne expérimentations originales et échanges avec des intervenants d'univers variés : chef d'orchestre, chef de chœur, comédien de théâtre, boxeur, equicoach... et qui permet de :

- Prendre conscience rapidement de son style, de ses atouts et de la façon dont travailler ses axes de progrès
- En tester la mise en œuvre,
- Favoriser l'ancrage et la mémorisation

Des temps d'inspiration sous forme de courtes conférences qui permettent de mobiliser rapidement les ressources utiles de chaque participant et l'amènent à :

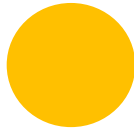
- Penser « out of the box »
- Découvrir des modes d'action inhabituels

Des temps d'intelligence collective

- où le succès de chacun sera l'affaire de tous, où la progression s'appuiera sur les feedback honnêtes et bienveillants des pairs et des intervenants et où les réflexions en bilan de parcours seront issues de la sagacité collective

Une séance de coaching individuelle pour traduire les acquis du parcours en actions concrètes, mises au service des défis que doit relever chacun des dirigeants

PRESENTATION DU VOYAGE



Etape 1 : introspection

- Le leadership en questions
- Quel type de leader suis-je : comprendre sa valeur et sa particularité
- Quelle feuille de route pour le voyage ?



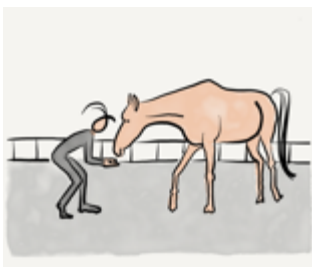
Etape 2 : trouver sa voix

- L'intelligence sensorielle en actions
- Expérimenter le courage de la différence en explorant différentes possibilités vocales
- Savoir traduire ses intentions de manière appropriée



Etape 3 : prendre sa place

- Mieux maîtriser son image, se montrer sincère tout en jouant son rôle
- Trouver sa place tout en intégrant les autres
- Convaincre avec son propre style



Etape 4 : inspirer confiance

- Connaître son rapport à l'autorité
- Ajuster son comportement pour inspirer confiance
- Exercer une autorité constructive

PRESENTATION DU VOYAGE



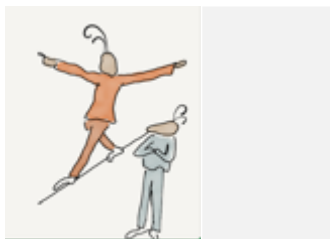
Etape 5 : développer son agilité dans l'adversité

- Travailler ses capacités à rebondir, renforcer son agilité dans les situations difficiles
- Développer une saine combativité
- Savoir réagir quand on est dans les cordes



Etape 6 : mettre en musique

- Exercer son influence de manière à transformer un groupe en une équipe qui gagne
- Expérimenter en synthèse la responsabilité de soi-même, des autres et de la réussite de sa mission



Etape 7 : mettre en mouvement

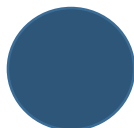
- Point individuel et liens avec les défis opérationnels que chaque participant doit relever
- Plan d'action pour mettre en application les acquis du voyage



Etape 8 : miser sur l'intelligence collective

- Travail entre pairs sur la question de la responsabilité sociétale de l'entreprise
- Quel impact sur les leaders ?
- Présentation du travail du groupe aux intervenants et à des invités surprise

QUELS BENEFICES POUR LES PARTICIPANTS ?



Trouver son style et augmenter son impact pour embarquer avec soi

Loin des parcours classiques destinés aux leaders, ce voyage n'apprend pas à se conformer à un attendu, à une norme, à devenir comme tel ou tel leader, mais au contraire à chercher en soi les qualités propres qui permettront à chaque dirigeant de trouver son style et d'augmenter son impact à partir de ce qu'il est, avec ses atouts et ses fragilités.

Sortir de la solitude du leader par le partage entre pairs

Chaque participant va pouvoir trouver des réponses sincères aux questions qu'il se pose sur son image, son style de leadership, ses talents en la matière, les leviers qu'il peut actionner pour mieux entraîner avec lui. L'alliance des modes d'intervention et la pluralité des intervenants permet à chacun de tirer ses propres enseignements grâce aux expérimentations et aux échanges avec les autres.

Profiter d'un temps pour soi pour progresser sur un terrain de jeux sans enjeu

Les feedbacks des pairs et des intervenants, l'expérience des autres, comme un miroir à ses propres forces et ses propres faiblesses, sont un accélérateur d'apprentissage et de prise de conscience. A ce niveau de responsabilité, il est rare d'avoir un cadre aménagé qui permette de s'exprimer dans une vraie sincérité.

Les différentes expériences proposées sont aussi le moyen pour le leader d'ajuster certains de ses comportements, de confirmer ou découvrir certaines richesses moins exploitées ou inexploitées.

Ce programme crée les conditions pour se découvrir et découvrir le leader en puissance que l'on est. Les participants vont sortir de leur zone de confort dans un cadre à la fois exigeant, stimulant, rassurant et bienveillant.

Créer des relations fortes et durables avec d'autres leaders

Le parcours est pour chacun une opportunité de créer un réseau autrement et d'inscrire dans la durée des relations de qualité.

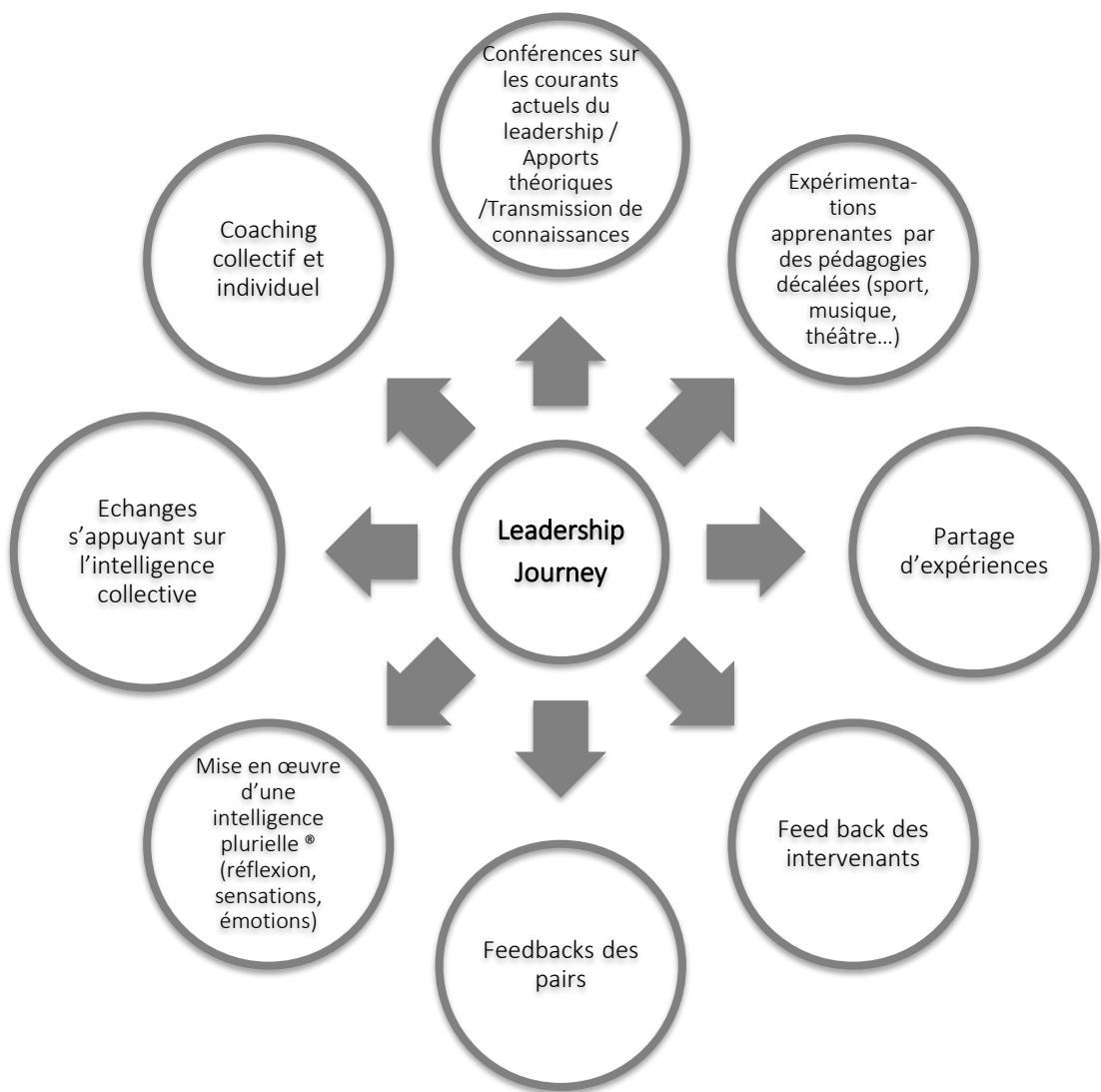
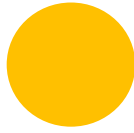
Au fil des étapes, il permet aux participants d'exercer leur intelligence collective dans les échanges avec leurs pairs.

Renforcer les compétences clés du leader aujourd'hui

Savoir encore mieux :

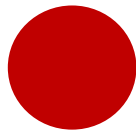
- Observer soi, les autres, sentir les signaux faibles
- Discerner et prendre de la hauteur
- Décider en conscience
- Agir vite et en cohérence avec son milieu et assumer les conséquences...

MODALITES PEDAGOGIQUES



LES INTERVENANTS

FIL ROUGE



Fabienne BERNARD
Coach et consultante en
développement du
leadership et du
potentiel humain

Associée fondatrice de Païdià, 33 ans d'expérience professionnelle au service de l'accompagnement des cadres et dirigeants, et des enjeux humains de la transformation des organisations. En entreprise, en tant que responsable de centres de profit, ou comme associée dans des cabinets conseil.

Psychologue du travail, membre associé de la société française de coaching.

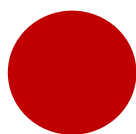
Chargée de cours sur le leadership dans le master management global, université de Paris Dauphine.

Publications :

2000 : l'art de gouverner et l'hygiène du pouvoir, collectif avec Hélène Baudet et Paul Delahaie, éditions Zone Libre

2007 : l'intelligence plurielle ou comment inventer demain tous les jours, éditions Vuibert

LES AUTRES INTERVENANTS



Sébastien Fournier

Chanteur lyrique et chef de chœur. Diplômé du Conservatoire National de Musique de Lyon, de l'Université de Musicologie de Lyon et de la Guildhall School of Music and Drama de Londres. Chante dans de nombreux ensembles



Muriel Horrein

Equicoach, direction Pôle Équitation «éthologique», écuries Raymond Nersessian
Monitrice diplômée d'état : BFEE III et Brevet Fédéral d'Équitation Éthologique niveau 3 • passage des savoirs 1 à 5



Sébastien Rajon

Comédien et metteur en scène formé par Hébé Lorenzo Lorenzo au Petit chêne théâtre à Cluny, à la Scène Nationale de Mâcon par Evanthia Cosmas, puis au Studio 34 à Paris par Philippe Brigaud, Valia Boulay et Jacques Garsi.
il a dirigé des stages et des ateliers d'art dramatique et a également participé, en tant qu'intervenant, à des colloques, entre autres sur le théâtre de Jean Genet à Paris et à Genève



Alexandre Piquion

Chef d'orchestre
Depuis 2013, Alexandre Piquion est professeur au CNSMDP auprès de jeunes chefs d'orchestre et chanteurs. Chef d'orchestre et chef de chœur aux théâtres du Châtelet et des Champs-Élysées. Formation initiale scientifique puis musicale, puis MBA de Management culturel



Anthony Conlon

Boxeur et coach
Champion de Boxe universitaire en 2008. Fondateur de Corporate Boxing, il accompagne les managers et les équipes pour leur apprendre à rester efficaces et sereins malgré des contextes déstabilisants. Master en management sportif à Londres, licences en sciences politiques et en philosophie

BUDGET, LOGISTIQUE ET CONDITIONS D'INSCRIPTION



Coût : 7500 euros HT par participant

Ce tarif comprend à la fois les 8 étapes du parcours, les repas de début de sessions, les locaux et le matériel pédagogique mis à disposition. Les participants bénéficieront d'un entretien téléphonique avant le démarrage et auront aussi la possibilité de joindre les animateurs entre les sessions pour ajuster leur feuille de route. Le parcours étant conçu comme une progression pédagogique cohérente, le fait de ne pas participer à tous les modules ne donne droit à aucune réduction. Nous déconseillons du reste aux participants de manquer certaines étapes.

Pour garantir une efficacité maximale à ce parcours, à la fois en terme de dynamique collective que de qualité des conseils individuels, **le groupe sera composé de 5 à 8 personnes.**

Afin d'anticiper les questions d'organisation, nous demandons de régler 50% des frais au moment de l'inscription. Sauf en cas de force majeure (mutation à l'étranger, longue maladie, départ de l'entreprise...), et sauf si l'action est reportée faute d'atteindre le nombre minimum de participants (5 personnes), les inscriptions effectuées sont considérées comme définitives et les acomptes effectués ne sont pas remboursables. Le solde sera facturé en décembre 2019.

Les sessions se dérouleront dans des lieux adaptés dans Paris. Elles démarreront à 12h30 par un repas pris en commun, permettant de se remettre en lien et d'échanger sur les avancées entre les sessions. Puis elles seront animées par les intervenants de 14 à 18h30/19 heures sur le lieu dédié.

BULLETIN D'INSCRIPTION



NOM :

Prénom :

Entreprise :

.....

.....

.....

Fonction :

.....

.....

Adresse mail :

.....@.....

Téléphone mobile.....

**Facture d'acompte de 3750 euros HT à l'inscription
et solde de 3750 euros à établir à l'attention de :**

.....

.....

.....

Adresse :

.....

.....

.....

Je reconnais avoir lu et accepté les conditions
d'inscription

Fait à **le**

Cachet et signature obligatoires

Fiche d'inscription remplie à renvoyer par mail à fabernard@paida.net