

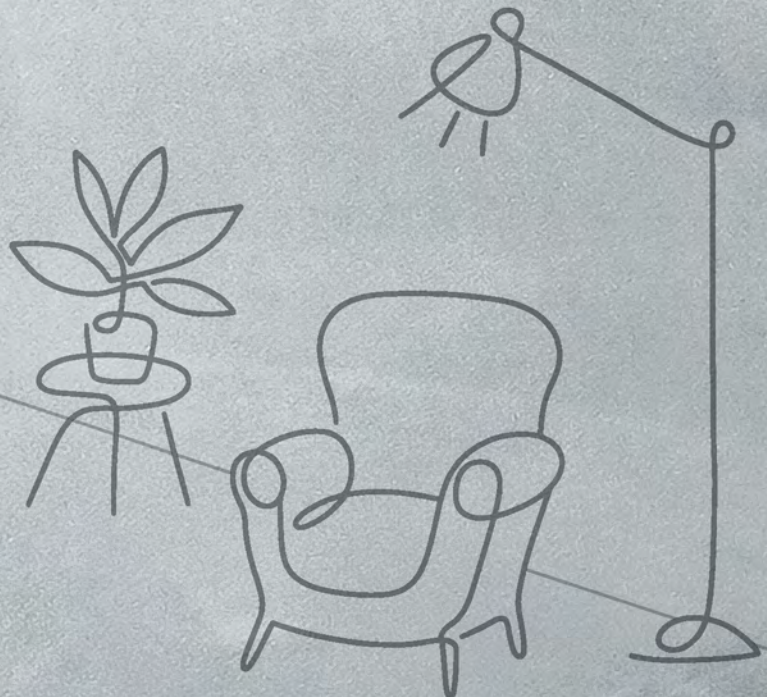


曠世紀有限公司
ERAECO CO. LTD.

Simply natural yet always unique

德國天然塗料

牆面塗料 · 礦物色母 · 護木油
德式施工 · 技法教學





選擇合適的天然塗料

平順

灰泥 - 細緻

Kreidezeit Art. 888
Hessler Art. HP 9100



適用於室內面塗，精細分散的大理石石灰使此款灰泥具有非常高的白度，及良好的粘合力 and 附著力，具有平順觸感。

HP 9100：以多年的養灰石灰為基礎，添加亞麻仁油創造出柔順感及寬裕的操作時間，玻璃細粉則帶來隱約的閃亮光澤。

石灰粉光 0.3mm

Hessler Art. HP 90 NW_0.3mm



適合作為面塗，含超細大理石砂具有平順觸感，帶有德國當地天然石材色澤，象牙白。

石灰粉光 0.5mm

Kreidezeit Art. 982
Hessler Art. HP 90 NW_0.5mm



石灰粉光的基本款，粒徑0.5mm適合作為打底或面塗的表現，微粗糙表面，也適合使用添加物。

#982：石灰純白。

HP90 NW0.5mm：象牙白，帶有德國當地天然石材色澤。

光滑 (可拋光) ★ 為特殊技法

石灰粉光

Hessler Art. HP 910



適合作為面塗，含超細大理石砂具有平順觸感，帶有德國當地天然石材色澤，象牙白。

石灰粉光 0.5mm

Kreidezeit Art. 982



適合作為打底或面塗的表現，微粗糙、可拋光出光澤表面，也適合使用添加物。

石紋Stucco ★

Kreidezeit Art. 1400



來自義大利威尼斯的傳統技法，有豐富的層次感，仿大理石紋路，可搭配皂化處理達到防潑水效果。

Marmorino ★

Kreidezeit Art. 988



可達到類似石材光滑的效果，運用皂化強化整體防水效果，具有比Stucco更好的防潑水能力。

Tadelakt ★

Kreidezeit Art. 275
Hessler Art. HP 950



來自北非，從羅馬時期就存在的特殊技法。利用天然石灰與植物性肥皂的皂化反應，並搭配打磨石的打磨，可創造出良好的防水效果，常用於淋浴間及枱面。

顆粒

灰泥-顆粒

Kreidezeit Art. 886



適用於室內面塗，精細分散的大理石石灰使得這款灰泥具有非常高的白度，以及良好的粘合力 and 附著力，所含大理石砂，帶來有粗獷、明顯的顆粒感。

石灰粉光

Kreidezeit Art. 969_0.9mm
Hessler Art. HP 90 NW_1.0mm
Kreidezeit Art. 960_1.4mm

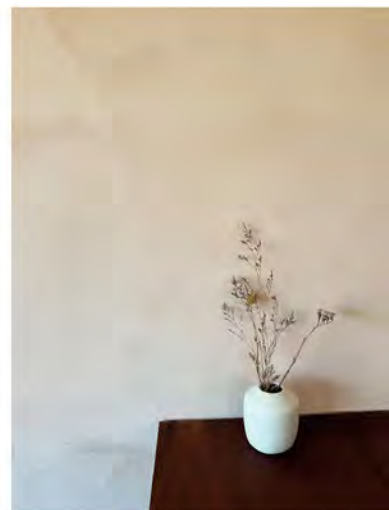


適合作為打底或面塗，使用大理石砂。

0.9mm：顆粒較小，純白色，可用於Marmorino打底。

1.0mm：略有顆粒感，色澤為象牙白。

1.4mm：則有明顯的顆粒感，溫潤的純白色澤，產品中最粗糙，可用於Tadelakt打底。



Simply natural yet always unique

關於石灰

一萬四千多年來，石灰已被證明是一種完全永續、環保的建築材料和牆面塗料。石灰具有很強的反光性，透過其卓越的晶體結構，擁有獨特的表面外觀，且天然防水、抗靜電、高度擴散、抑制黴菌且不釋放VOC，可應用於水泥牆、板牆（石膏、矽酸鈣、水泥纖維板）等，是極佳的裝修材料，非常適合過敏族群及高濕度地區（例如台灣）。

我們的石灰面塗適合用於室內空間，即使對於非專業人士，Kreidezeit石灰粉光料及Hessler灰泥相對容易操作使用。乾燥時間刻意變慢，有更寬裕的時間來施作所需的質地，包括粗糙、光滑、閃亮等紋理，且作為完成面不需要進一步的塗層。

天然礦物色母

使用Kreidezeit礦物色母調色。色母均來自歐洲各地，目前大約有30種土系和礦物顏料，所有色母均無毒、耐光、耐曬且可相互混合調色。並皆可與我們所有的Kreidezeit、Hessler牆面塗料、護木油一起使用。

還可透過添加來自大自然的裝飾性材料，例如：彩色玻璃卵石、白雲母、麥稈、蛭石等，實現更多創意效果。

底漆

底漆可幫助穩定底材、增加與面漆的附著力、平均吸水性/乾燥速度。在施作工序中是非常重要的工項！我們選擇用Hessler的天然底漆（HP9500/9600），主要成份為石灰及酪蛋白，是我們在整套施作過程中最適合與石灰塗料結合的，從底到面層都能保持天然且透氣的效果。

護木油

我們選用Kreidezeit護木油，其最重要的原料是亞麻籽油。亞麻籽油所含的脂肪酸分子非常小（比合成樹脂小約50倍），可深入木材中最小孔隙，在整個使用期間保持彈性和最佳擴散性，避免木材的保護塗層開裂或浸水。

此外，Kreidezeit護木油不含鉛、鋇和鈷，由於成份天然，在廢棄處理時不會留下任何危險廢物，在許多方面優於市面上一般的快乾丙烯酸和醇酸樹脂塗料。



德式施工、技法教學

關於曠世紀有限公司

「曠」有寬廣、開朗之意，也象徵著大自然。

熱愛自然的曠世紀成員們，

希望能將大自然裡舒心通透的氣息延續至生活空間中。

為此，我們引進德國100%天然礦物塗料等相關高品質產品，

以滿足大眾對居宅空間健康及美學的追求。

成員中有來自德國的匠師級塗料師傅、

在台灣致力於綠建築及友善農法等領域的職人們。

我們期待以專業的產品知識及熟稔的技法，展現天然塗料的特性與質感，

傳遞給喜愛天然塗料的每位客戶！

德國天然塗料選用品牌



Kreidezeit

來自德國，成立於1987年。

秉持生態環保、天然健康的理念，以自然和可再生原料，製造建築牆面的塗料及相關材料。

包括：灰泥 / 粉光塗料、礦物色母、
護木油及天然油漆等。



Hessler

來自德國，成立於1881年。

一百多年來，Hessler皆從自有的採石場，
開採應用於產品的石灰石。

堅持品質，不只是承諾，也是信念。
設有內部實驗室，並通過獨立第三方機構測試產品。



與曠世紀聯絡

- eracco2015@gmail.com
- www.eracco.com.tw
- 0975-187573
- 展示處：新竹縣寶山寶新路二段251巷35號（新城風糖）

歡迎預約參觀