

L'un des principaux avantages des pièces en Marbryx ou en Duralite est le fait qu'elles soient réparables facilement en cas de rayures ou de tâches.

Pour procéder à ces réparations, suivre attentivement les instructions ci-après en vous reportant à la section correspondant au dommage occasionné à la pièce :

I. Rayure ou tâche superficielle touchant uniquement la couche de surface (gelcoat)

II. Rayure profonde ou partie ébréchée (éclat) ayant traversé la couche de surface (gelcoat)

I. RAYURE OU TACHE SUPERFICIELLE TOUCHANT UNIQUEMENT LA COUCHE DE SURFACE (Fig N°1 et 2)



Fig. N°1: Tâche de Cigarette superficielle



Fig. N° 2 : Rayure Superficielle

Cette réparation est facile et ne demande que quelques minutes.

Il faut disposer de :

- ✓ feuille de papier abrasif à l'eau N° 600,
- ✓ feuille de papier abrasif à l'eau N° 1200,
- ✓ pâte à polir blanche pour lustrage,
- ✓ et un chiffon doux.

1. FAIRE DISPARAITRE LA TACHE

- Commencer par mouiller le papier abrasif 600 (Fig. N°3), après l'avoir posé sur une cale à poncer (par exemple morceau de bois ou autres matériaux dur et plat de 5 cm x 5 cm environ).
- Poncer l'endroit de la rayure ou la tâche à l'aide de mouvements circulaires jusqu'à supprimer la trace indésirable (Fig. N° 4).



Fig. N° 3



Fig. N° 4

1. RETOURNER LE BRILLANT A LA PIECE

- Pour parfaire votre ponçage, faite les mêmes opérations avec le papier abrasif 1200, jusqu'à apparition d'un début de brillance.



Fig. N° 5



Fig. N° 6

- Disposer un peu de pâte à polir sur l'emplacement déjà poncé et à l'aide d'un chiffon doux, étaler la pâte à polir énergiquement par mouvements circulaires (Fig. N° 5 et 6).
- Après cette réparation, votre pièce retrouve la brillance d'origine.

II. RAYURE PROFONDE OU PARTIE EBRECHEE AYANT TRAVERSE LA COUCHE DE SURFACE (Fig N°7)

- Pour cette Réparation, il faut disposer de :

- ✓ gelcoat,
- ✓ catalyseur,
- ✓ feuille de papier abrasif N° 200,
- ✓ feuille de papier abrasif à l'eau N° 600,
- ✓ feuille de papier abrasif à l'eau N° 1200,
- ✓ pâte à polir,
- ✓ et un chiffon doux.



Fig. N° 7 : Rayure Profonde

- Poncer l'endroit à réparer à l'aide du papier abrasif N°220.
- Dépoussiérer l'endroit à l'aide d'un chiffon doux.

IMPORTANT

NE JAMAIS MANIPULER LES PRODUITS SANS GANTS.

Sanibel

→ S'ADRESSER AU FABRICANT POUR AVOIR LES FOURNITURES NECESSAIRES AUX REPARATIONS.

→ BIEN NETTOYER ET DEPOUSSIERER L'ENDROIT ENDOMMAGE AVANT DE COMMENCER LA REPARATION.

2. RECONSTITUTION LA MATIERE MANQUANTEE

- Pour reconstituer la matière, prendre une spatule ou à défaut une petite cuillère à café de gelcoat et lui incorporer trois gouttes de catalyseur (Fig. N° 8 et 9).



Fig. N° 8



Fig. N° 9

- Bien mélanger (Fig. N° 10).
- Placer immédiatement le produit obtenu au niveau de l'endroit à reconstituer et en mettre par excès. Faire légèrement déborder sur l'endroit à réparer (Fig. N° 11).
- Laisser sécher pendant 4 heures (Fig. N° 12).



Fig. N° 10

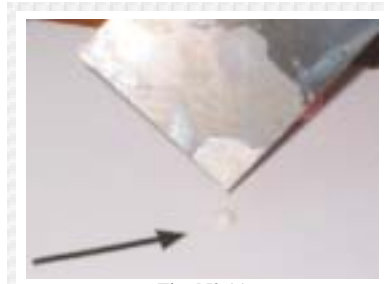


Fig. N° 11



Fig. N° 12

2. TRAITEMENT DE LA REPARATION



Figure N° 13

- Une fois le gelcoat bien sec, égaliser par ponçage à l'aide d'une cale à poncer recouverte de papier abrasif N° 600 mouillé à l'eau. Cela a pour effet de diminuer la « bosse » et de retrouver une surface à peu près plane à l'endroit de la réparation et de même couleur que le reste de la pièce (Fig. N° 13).
- Parachever l'opération à l'aide de papier abrasif très fin N° 1200 à l'eau jusqu'à obtenir un début de brillance

- Mettre par petite quantité la pâte à polir sur un chiffon doux et l'appliquer sur la réparation avec des mouvements circulaires et énergiques jusqu'à obtenir le brillant original (Fig. N° 14 et 15).



Figure 14



Figure 15

- Après réparation, l'endroit de l'éclat ou de la rayure profonde a été remplacé par le gelcoat (blanc) et la couche de surface est maintenant uniforme.