

SCI CHABLAIS PARC II

UNE SOCIETE DU GROUPE VIRGIL

IMMEUBLE H

avenue de la Gare
74100 ANNEMASSE

N° appartement : **3.2**

Niveau R+3
Type 3

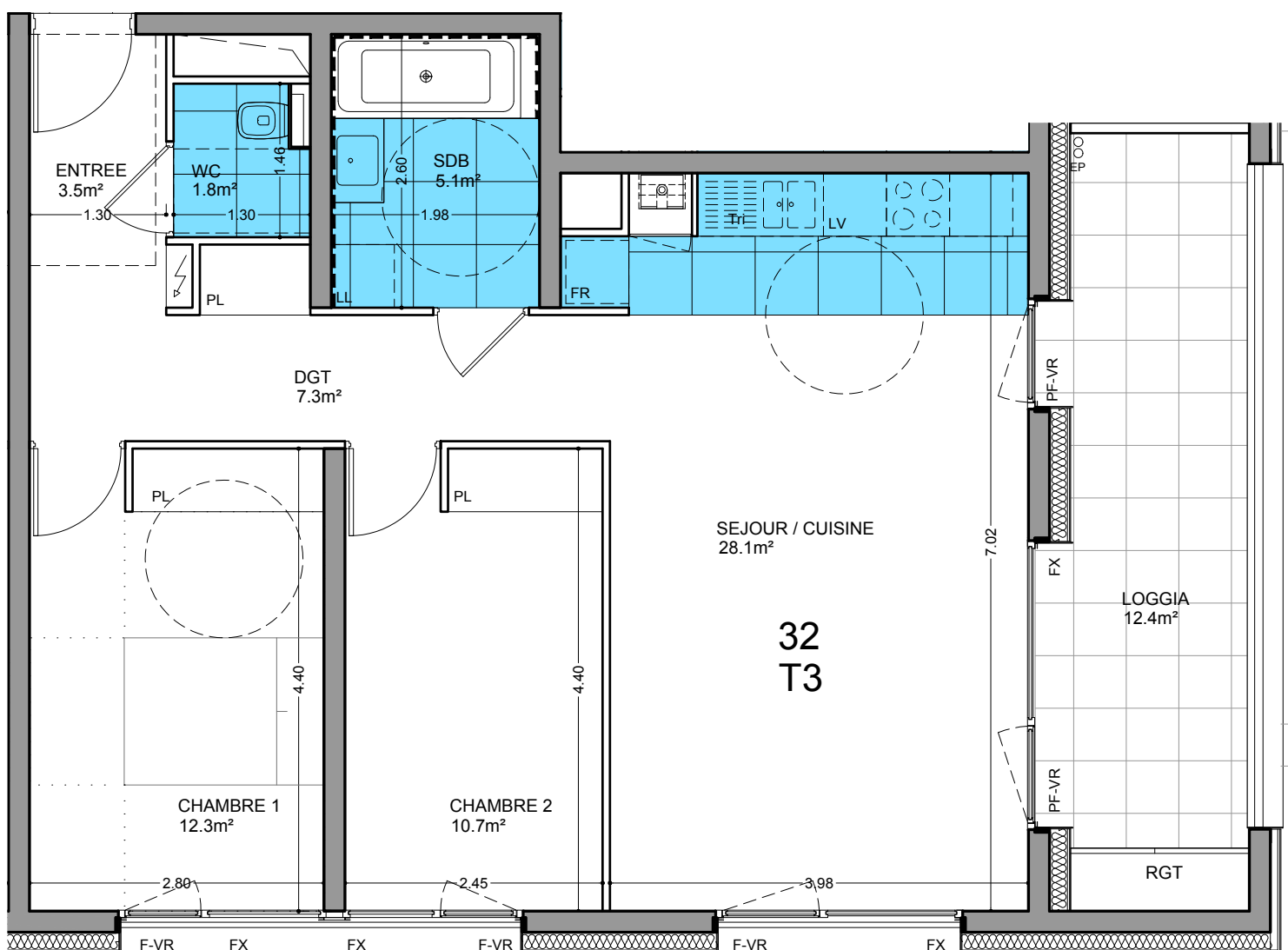
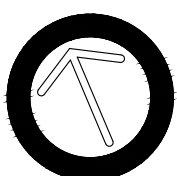


Tableau de surfaces

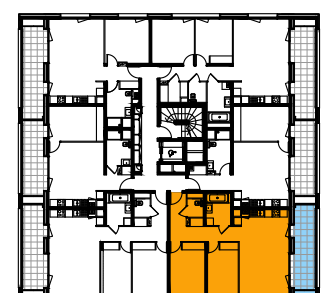
Entrée	3.5 m ²
dgt	7.3 m ²
Séjour & Cuisine	28.1 m ²
Chambre 1	12.3 m ²
Chambre 2	10.7 m ²
sdb	5.1 m ²
WC	1.8 m ²
Surface habitable	68.8 m²

Loggia	12.4 m ²
Surface Totale Privative	81.2 m²

	Carrelage Sol
	Carrelage Mur
	Tableau Elec
	Soffite
	PLacard
	PF: Porte fenêtre
	F: Fenêtre
	FX: Châssis fixe
	VR: Volet roulant
	ST: Store



Nota : Des modifications sont susceptibles d'être apportées à ce plan en fonction des nécessités techniques, réglementaires ou commerciales de la réalisation, tant en ce qui concerne les dimensions libres que l'équipement. Les surfaces et hauteurs indiquées sont approximatives. Les retombées, soffites, faux-plafonds, ainsi que l'emplacement des équipements sont figurés à titre indicatif. Les plantations éventuelles ne sont pas contractuelles.



26 OCTOBRE 2018 / V11