

# SOIGNER L'ENTREPRISE COMME UN CORPS HUMAIN PAR LA MÉDECINE TAOÏSTE- Le modèle POOC®

## Pour qui

- Dirigeants et cadres-dirigeants.
- Directeur de la stratégie/organisation
- DRH
- Consultants...

## Objectifs et enjeux

- **Diagnostiquer et résoudre les dysfonctionnements de l'entreprise** comme le ferait un médecin traditionnel chinois (baisse des ventes, baisse de la motivation, hausse de l'accidentologie ou des réclamations etc).

## Moyens pédagogiques

- Séance de formation en salle,
- Etude de cas concrets,
- Exposés théoriques (support powerpoint et paper-board).
- Ouvrages de Laurent CHATEAU

**Cette formation ne nécessite pas de prérequis.**

## Durée

- 1 journée (7h présentiel)

## Nombre de stagiaires

- De 3 à 12 personnes

## Tarifs

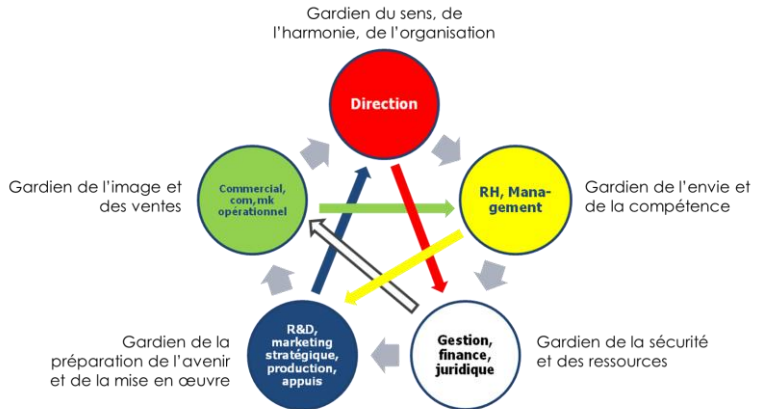
- Nous consulter (Restauration en sus)

## Suivi et évaluation

- Feuilles de présence par ½ journée
- Questionnaire d'évaluation de la formation
- Attestation de fin de formation

## 1/ Programme (4 heures)

- Présentation du modèle des 5 éléments taoïstes dans la nature, pour le corps humain et pour l'entreprise
- Présentation du modèle POOC® (Problème-Origine-Organes-Cycles).
- Présentation du Serious Game : Le jeu des 5 éléments



## 2/ Etude de cas (3 heures)

- Mise en pratique du modèle POOC® à partir des cas d'entreprise proposés par les participants ou par le formateur. Les parties sont jouées par les participants.
- Réponse aux questions

## Encadrement

La formation sera assurée par Laurent CHATEAU :

- Master 2 Marketing (Paris IX Dauphine)
- Master 2 : Aide scientifique à la décision
- Expérience de près de 30 ans dans les domaines du management et de la QVT (EDF, Enedis, Tisseo...)
- Auteur de plusieurs ouvrages sur le travail de l'ego, le management inspirés par la nature, par la tradition taoïste et son expérience de dirigeant
- Enseignant diplômé de Qi Gong
- Membre d'une école taoïste (16 ans)

06.672.672.01

[contact@taoetorganisation.com](mailto:contact@taoetorganisation.com)

<http://www.taoetorganisation.com>

[www.linkedin.com/in/laurent-chateau-tao](http://www.linkedin.com/in/laurent-chateau-tao)

