

Latemon



官方微信：浪特梦眼镜  
新浪微博：浪特梦眼镜  
浪特梦京东旗舰店  
浪特梦天猫旗舰店  
服务热线：400-100-1119



Latemon  
浪 特 梦

2019 NEW PRODUCTS BROCHURE



Latemon

浪特梦

——年轻不等待——

张天爱

品牌代言人:张天爱



Latemon  
浪 特 梦





# Brief Introduction

集团介绍

盈昌集团有限公司

创建于1994年，是一家集品牌、研发、设计、生产、销售为一体的现代化综合型眼镜企业集团。

集团不仅于国内综合市场占有率高，同时畅销海外十多个国家与地区。

2019年，凭借集团对于新品研发与品牌发展的持续性投入，盈昌集团必将携手更多合作伙伴，一起迈向共赢的崭新未来。



# Brand Introduction

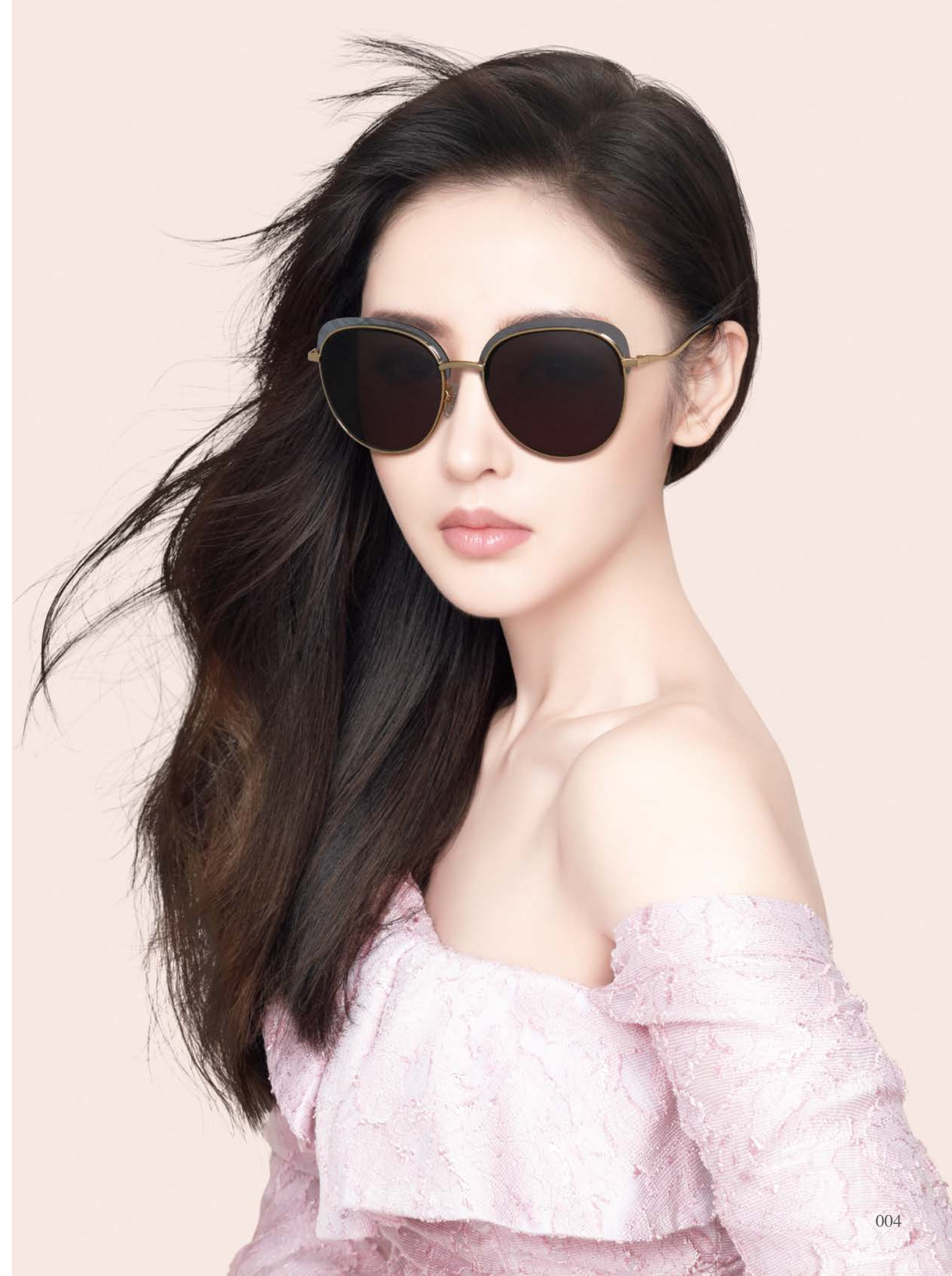
品牌介绍

## 浪特梦眼镜

创立于 1998 年，为盈昌集团有限公司旗下的知名太阳镜品牌，是全国畅销的太阳镜品牌之一。

经历 20 年的匠心制造，浪特梦眼镜以设计大胆前卫、色彩自然明媚、品质精美、佩戴舒适的特点，深受消费者喜爱。

2018 年，品牌邀请人气女星张天爱成为品牌代言人，一起打造更为优雅活力的时尚品牌。



# 精·致

华丽工艺  
匠心闪耀双眸





# 极 · 简

分明线条 × 立体几何  
简约廓形 · 经典之选





# 解·构

推陈出新  
重塑时髦定义





## 幻·彩

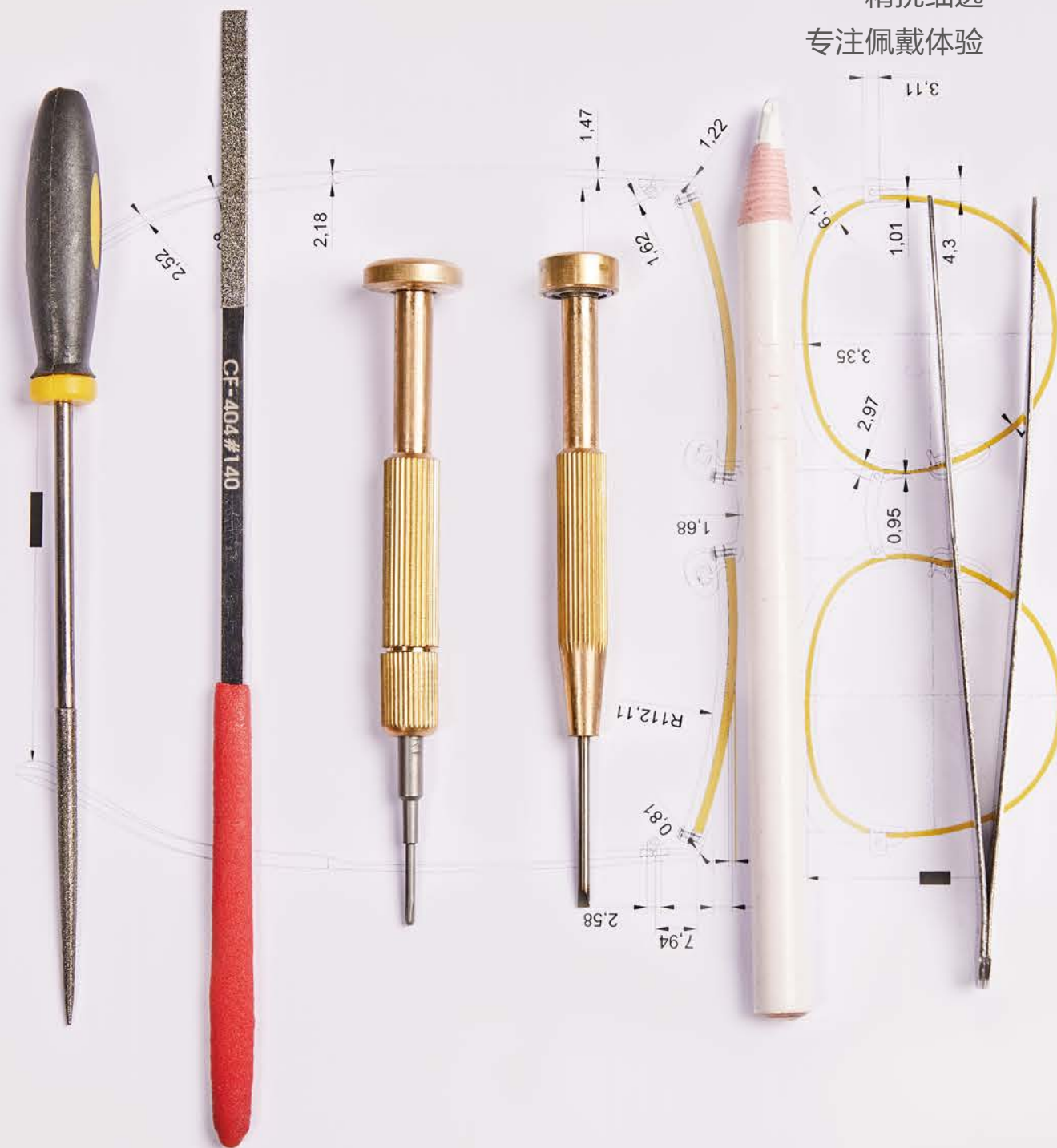
妙趣几何 × 跃动色块  
轻盈动感 · 朦胧浪漫





## 匠·心

精挑细选  
专注佩戴体验







# FOREVER Y O U N G

年轻不等待

美好瞬间，无需等待，  
改变，从此刻开始。  
让心灵更加有趣，  
让年轻更有魅力。  
与浪特梦一起，  
不负时光，成为更好的自己。

## 无畏 · 破界

当浪漫与果敢交织唤醒，  
女性之美注定不可方物。  
如同宇宙中的一道闪光，  
是破界出新的起点。  
带着自由、觉醒和一点叛逆，  
和浪特梦一起，  
看见每一个闪着光的复杂多面体。





## Baroque Fantasy 巴洛克幻想

古典主义风尚新解  
用分明线条勾勒格调轮廓  
辅以璀璨诗意的复古装饰  
点亮视觉立体梦境  
尽显优雅精致光彩



## Shiny Polyhedron 闪亮多面体

全新超大轮廓几何框型  
创新精巧镶嵌式工艺  
焕新都市女性的多面特质  
致敬精彩“她时代”







## Authoritative Aura 绝对气场

融合现代美学和经典优雅  
采用直线条和几何轮廓设计  
凸显女性柔美与硬朗气质  
全新演绎与众不同的极简魅力



## Color Fashion 拼色艺术

混搭风潮艺术升级  
高级配色推陈出新  
将经典韵味与时尚主张创意叠加  
碰撞出缤纷洋溢的青春气息





CONTENTS

WOMEN SUNGLASSES

女士太阳镜

TR90			
T30060	105	T30092	084
T30061	046	T30093	100
T30062	059	T30094	052
T30063	075	T30095	082
T30065	060	T30096	104
T30068	089	T30097	086
T30069	075	T30098	034
T30070	106	T30099 ●	050
T30071	106	T30100	038
T30075	060	T30101 ●	032
T30076	076		
T30077	090		
T30078	076		
T30079	090		
T30080	045		
T30081	105		
T30082	096		
T30083	046		
T30084	040		
T30085	080		
T30086	068		
T30087	036		
T30088	070		
T30089	098		
T30090 ●	064		
T30091	066		
金属			
J32022	059	J32032	058
J32025	089	J32033 ●	094
J32026	044	J32034	054
J32027	102	J32035	058
J32028	056	J32036	045
J32029	072	J32037	088
J32030	074	J31029	088
J32031	042		

MEN SUNGLASSES

男士太阳镜

TR90			
T37003	126		
金属			
J31020	131	J31030	120
J31021	131	J31031 ●	114
J31022	132	J31032	116
J31024	132	J31033	122
J31027 ●	112	J31034 ●	124
J31028	130	J31035 ●	110
J31029 ●	118	J31036	128

OPTICAL GLASSES

光学镜

L3017	150	L9011	142
L5107	152	L9020	154
L5109	138	L9021	146
L5122	140	L9023	147
L8948	142	L9024	154
L9001	145	L9027	147
L9002	145	L9032	148
L9003	136	L9033	148
L9004	156	L9034	144
L9009	138	L9037	144
L9010	146	L9071	156

APPENDIX

附录

浪特梦太阳镜定制	157
浪特梦防伪查询	165
19 年形象系统	166

标识说明

● 主推款    © 可定制近视太阳镜  
浪特梦太阳镜均可全系列定制近视太阳镜



LATEMON SUNGLASSES



T30082  
Page 096



T30083  
Page 046



T30084  
Page 040



T30085  
Page 080



J32029  
Page 072



J32030  
Page 074



J32031  
Page 042



J32032  
Page 058



T30086  
Page 068



T30087  
Page 036



T30088  
Page 070



T30089  
Page 098



J32033  
Page 094



J32034  
Page 054



J32035  
Page 058



J32036  
Page 045



T30090  
Page 064



T30091  
Page 066



T30092  
Page 084



T30093  
Page 100



J32037  
Page 088



J31029  
Page 088



J31027  
Page 112



J31028  
Page 130



T30094  
Page 052



T30095  
Page 082



T30096  
Page 104



T30097  
Page 086



J31029  
Page 118



J31030  
Page 120



J31031  
Page 114



J31032  
Page 116



T30098  
Page 034



T30099  
Page 050



T30100  
Page 038



T30101  
Page 032



J31033  
Page 122



J31034  
Page 124



J31035  
Page 110



J31036  
Page 128



T37003  
Page 126



J32026  
Page 044



J32027  
Page 102



J32028  
Page 056

标识说明  
● 主推款    © 可定制近视太阳镜  
浪特梦太阳镜均可全系列定制近视太阳镜



LATEMON SUNGLASSES



T30060  
Page 105



T30061  
Page 046



T30062  
Page 059



T30063  
Page 075



T30065  
Page 060



T30068  
Page 089



T30069  
Page 075



T30070  
Page 106



T30071  
Page 106



T30075  
Page 060



T30076  
Page 076



T30077  
Page 090



T30078  
Page 076



T30079  
Page 090



T30080  
Page 045



T30081  
Page 105



J32022  
Page 059



J32025  
Page 089



J31020  
Page 131



J31021  
Page 131



J31022  
Page 132



J31024  
Page 132

OPTICAL GLASSES



L3017  
Page 150



L5107  
Page 152



L5109  
Page 138



L5122  
Page 140



L8948  
Page 142



L9001  
Page 145



L9002  
Page 145



L9003  
Page 136



L9004  
Page 156



L9009  
Page 138



L9010  
Page 146



L9011  
Page 142



L9020  
Page 154



L9021  
Page 146



L9023  
Page 147



L9024  
Page 154



L9027  
Page 147



L9032  
Page 148



L9033  
Page 148



L9034  
Page 144



L9037  
Page 144



L9071  
Page 156

标识说明  
● 主推款    © 可定制近视太阳镜  
浪特梦太阳镜均可全系列定制近视太阳镜





RETRO  
FANTASY  
复古迷情



T30101  
T020-G ©

RETRO FANTASY



规格

镜面宽度	中梁宽度	镜腿长度
53mm	23mm	145mm

材质

镜框材质	镜腿材质	镜片材质
TR90	板材	高清偏光镜片

颜色

镜框颜色	镜片颜色
亮黑	灰色太阳镜片

时尚几何框型，眉边水钻精致点缀，活力瞬间闪耀诗意光芒，动感交织梦幻，演绎精彩新风尚。

- 近视太阳镜折射率 1.56 起订



T020 ©  
亮黑镜框  
灰色镜面太阳镜片



F103 ©  
透明淡粉镜框  
紫色渐进太阳镜片





T30098  
T020 ©

RETRO FANTASY



规格

镜面宽度	中梁宽度	镜腿长度
55mm	20mm	145mm

材质

镜框材质	镜腿材质	镜片材质
TR90	金属	高清偏光镜片

颜色

镜框颜色	镜片颜色
亮黑	灰色太阳镜片

优雅廓形几何框，别致水波金饰点缀双侧，女性优雅鲜活新生，典雅高洁，持久浪漫。

- 近视太阳镜折射率 1.56 起订



C701 ©

PC 镜片  
果冻茶镜框  
浅茶渐进浅金镜面太阳镜片



H701 ©

高清偏光镜片  
深灰镜框  
灰色镜面太阳镜片



C102 ©

PC 镜片  
浅红茶镜框  
粉金镜面太阳镜片





T30087  
T020 ©

RETRO FANTASY



规格			材质			颜色	
镜面宽度	中梁宽度	镜腿长度	镜框材质	镜腿材质	镜片材质	镜框颜色	镜片颜色
54mm	21mm	142mm	TR90	金属	高清偏光镜片	亮黑	灰色太阳镜片

不规则微猫眼方框，闪亮金边叠加俏皮镜角，率性大方不失精巧个性。

- 近视太阳镜折射率 1.56 起订



H701 ©  
深灰镜框  
灰色镜面太阳镜片



Q102 ©  
透明浅青蓝镜框  
浅蓝色镜面太阳镜片



F701 ©  
果粉镜框  
浅茶色镜面太阳镜片





T30100

T020-G ©

RETRO FANTASY



规格			材质			颜色	
镜面宽度	中梁宽度	镜腿长度	镜框材质	镜腿材质	镜片材质	镜框颜色	镜片颜色
59mm	17mm	143mm	TR90	金属	高清偏光镜片	亮黑	灰色太阳镜片

简约不规则框，流畅金边勾勒洒脱格调，经典休闲，演绎独特风格。

- 近视太阳镜折射率 1.61 起订



T020 ©  
亮黑镜框  
灰色镜面太阳镜片



C103 ©  
透明浅黄茶镜框  
深茶色镜面太阳镜片



T30084

T176 ©

RETRO FANTASY



规格			材质			颜色	
镜面宽度	中梁宽度	镜腿长度	镜框材质	镜腿材质	镜片材质	镜框颜色	镜片颜色
55mm	21mm	143mm	TR90	金属	CR-39 镜片	透明白	白色镜片

时尚简约方框，独特波纹点缀，大方温柔，首次加入防蓝光镜片，突破功能界限，别具一格。

- 近视太阳镜折射率 1.56 起订



T020-G ©

高清偏光镜片  
亮黑镜框  
灰色太阳镜片



F701 ©

高清偏光镜片  
果粉镜框  
浅茶色镜面太阳镜片





J32031

K101 ©

RETRO FANTASY



规格			材质			颜色	
镜面宽度	中梁宽度	镜腿长度	镜框材质	镜腿材质	镜片材质	镜框颜色	镜片颜色
52mm	24mm	143mm	金属	金属	PC 镜片	金色	浅茶色镜面 太阳镜片

简约不规则框，质感镜圈搭配透彩边框，层次分明，简洁流畅，轻盈视觉体验，闪亮自在随性。

- 近视太阳镜折射率 1.56 起订



- K101-F ©

高清偏光镜片  
金色镜框  
透明粉太阳镜片
- K101-Z ©

PC 镜片  
金色镜框  
上粉下紫太阳镜片
- M102 ©

高清偏光镜片  
亮浅枪镜框  
灰色太阳镜片
- S101 ©

PC 镜片  
亮银镜框  
灰色渐进镜面太阳镜片



J32026  
K102 ©

RETRO FANTASY



规格			材质			颜色	
镜面宽度	中梁宽度	镜腿长度	镜框材质	镜腿材质	镜片材质	镜框颜色	镜片颜色
60mm	15mm	141mm	金属	金属	高清偏光镜片	K 金	粉色透明太阳镜片

经典飞行员镜，融合时尚不规则廓形，组合浅色系多彩镜片，简单活力，精彩个性自由演绎。

- 近视太阳镜折射率 1.56 起订



J08 ©  
亮浅枪镜框  
浅蓝色镜面太阳镜片

K101 ©  
金色镜框  
浅茶色镜面太阳镜片

K101-C ©  
金色镜框  
茶色渐进太阳镜片

J01 ©  
哑黑镜框  
灰色镜面太阳镜片



RETRO FANTASY



J10 ©

高清偏光镜片  
亮银镜框  
深灰白色镜面太阳镜片

K103 ©

PC 镜片  
金色镜框  
灰色太阳镜片

K103-C ©

PC 镜片  
金色镜框  
浅茶色渐进太阳镜片

M102 ©

PC 镜片  
浅枪色镜框  
浅灰（偏蓝）渐进镜面太阳镜片

J32036

K101 ©

规格		
镜面宽度	中梁宽度	镜腿长度
56mm	19mm	145mm
材质		
镜框材质	镜腿材质	镜片材质
金属	金属	高清偏光镜片
颜色		
镜框颜色	镜片颜色	
金色	灰色太阳镜片	

潮流质感大方框，材质拼接全新演绎，张扬廓形，闪亮光泽，打造动感新风尚。

— 近视太阳镜折射率 1.61 起订

T30080

T191-4 ©

规格		
镜面宽度	中梁宽度	镜腿长度
53mm	22mm	147mm
材质		
镜框材质	镜腿材质	镜片材质
TR90	金属	高清偏光镜片
颜色		
镜框颜色	镜片颜色	
果冻粉	紫色渐进太阳镜片	

简洁灵动的圆框，配以不规则眉边设计，透彩边框拼接炫彩镜片，甜美活力势不可挡。

— 近视太阳镜折射率 1.56 起订

T30083

T020-G ©

规格		
镜面宽度	中梁宽度	镜腿长度
57mm	17mm	143mm
材质		
镜框材质	镜腿材质	镜片材质
TR90	金属	高清偏光镜片
颜色		
镜框颜色	镜片颜色	
亮黑	灰色太阳镜片	

个性灵动猫眼，独特包边式镜圈，更添潮酷活力，别致百搭，释放甜美叛逆。

— 近视太阳镜折射率 1.61 起订

T30061

T191-4 ©

规格		
镜面宽度	中梁宽度	镜腿长度
54mm	21mm	143mm
材质		
镜框材质	镜腿材质	镜片材质
TR90	金属	高清偏光镜片
颜色		
镜框颜色	镜片颜色	
果冻粉	紫色渐进太阳镜片	

简约透彩方圆框，时尚百搭，镜框上的金属铆钉设计，彰显自由，演绎潮流时尚。

— 近视太阳镜折射率 1.56 起订

RETRO FANTASY



H101 ©

透明浅灰镜框  
浅灰色镜面太阳镜片

T020 ©

亮黑镜框  
灰色镜面太阳镜片

F702 ©

茱萸粉镜框  
粉色镜面太阳镜片



T176 ©

透明白镜框  
粉色镜面太阳镜片

T020 ©

亮黑镜框  
灰色太阳镜片



HOLIDAY  
T I M E  
度 假 时 光





T30099

T020-G ©

HOLIDAY TIME



规格			材质			颜色	
镜面宽度	中梁宽度	镜腿长度	镜框材质	镜腿材质	镜片材质	镜框颜色	镜片颜色
54mm	20mm	143mm	TR90	金属	高清偏光镜片	亮黑	灰色太阳镜片

大气潮流方框，内嵌质感金边，柔和折角，格调气场，百搭风型上镜专属。

- 近视太阳镜折射率 1.61 起订



- C702 ©

高清偏光镜片  
浅茶色镜框  
浅茶色镜面太阳镜片
- T020 ©

高清偏光镜片  
亮黑镜框  
灰色镜面太阳镜片
- C102 ©

PC 镜片  
浅红茶镜框  
粉金镜面太阳镜片
- T176 ©

PC 镜片  
透明白镜框  
浅茶色渐进太阳镜片





T30094

F101 ©

HOLIDAY TIME



规格			材质			颜色	
镜面宽度	中梁宽度	镜腿长度	镜框材质	镜腿材质	镜片材质	镜框颜色	镜片颜色
55mm	21mm	141mm	TR90	金属	高清偏光镜片	透明浅粉茶	浅茶色镜面太阳镜片

时尚不规则方框，独特波纹装饰金边，透彩镜圈叠加炫彩镜片，闪亮活力气质，打造专属记忆。

- 近视太阳镜折射率 1.56 起订



T020 ©  
亮黑镜框  
灰色镜面太阳镜片



T020-G ©  
亮黑镜框  
灰色太阳镜片



T191 ©  
透明淡粉镜框  
粉色镜面太阳镜片





J32034  
K101-F

HOLIDAY TIME



规格			材质			颜色	
镜面宽度	中梁宽度	镜腿长度	酒杯材质	镜腿材质	镜片材质	镜框颜色	镜片颜色
140mm	0mm	143mm	金属	金属	PC 镜片	金色	粉色镜面太阳镜片

全新一片式镜型，极简未来感，掀起潮流浪潮，透彩镜片点缀闪亮水钻，精致活力，光芒四射。

- 不可定制近视太阳镜



J10-G  
亮银镜框  
灰色太阳镜片



K101  
金色镜框  
茶色渐进太阳镜片



J10  
亮银镜框  
深灰白色镜面太阳镜片



K101-Z  
金色镜框  
浅紫色渐进太阳镜片





J32028

J10 ©

HOLIDAY TIME



规格			材质			颜色	
镜面宽度	中梁宽度	镜腿长度	镜框材质	镜腿材质	镜片材质	镜框颜色	镜片颜色
61mm	15mm	143mm	金属	金属	PC 镜片	亮银	透明浅绿镜面太阳镜片

飞行员镜型创意新装，半框金属镜架搭配不规则切割镜片，闪亮演绎自由不设限。

- 近视太阳镜折射率 1.56 起订



- J08 ©

亮浅枪色镜框  
灰色渐进太阳镜片
- J14 ©

哑黑镜框  
灰色镜面太阳镜片
- K101 ©

金色镜框  
浅茶色镜面太阳镜片
- K101-F ©

金色镜框  
粉色镜面太阳镜片





J32032  
K101-F ©

规格		
镜面宽度	中梁宽度	镜腿长度
61mm	16mm	144mm
材质		
镜框材质	镜腿材质	镜片材质
金属	金属	PC 镜片
颜色		
镜框颜色	镜片颜色	
金色	粉色镜面太阳镜片	

时尚金边蝴蝶框型，叠加设计呈现立体气场，透彩镜圈搭配透彩镜片，炫彩潮流一眼绽放。

— 近视太阳镜折射率 1.61 起订



J14 ©  
哑黑镜框  
灰白色镜面太阳镜片



K101 ©  
金色镜框  
粉金镜面太阳镜片



J10 ©  
亮银镜框  
浅灰色渐进镜面太阳镜片

J32035  
J10 ©

规格		
镜面宽度	中梁宽度	镜腿长度
57mm	22mm	145mm
材质		
镜框材质	镜腿材质	镜片材质
金属	金属	PC 镜片
颜色		
镜框颜色	镜片颜色	
亮银	灰白色镜面太阳镜片	

潮流不规则大方框，内嵌框面，层次分明，独特侧边粉彩装饰，闪亮清新有个性。

— 近视太阳镜折射率 1.61 起订



K101 ©  
金色镜框  
浅茶色镜面太阳镜片



K103 ©  
金色镜框  
灰色太阳镜片



K103-Z ©  
金色镜框  
浅紫色渐进太阳镜片

HOLIDAY TIME



T020-W ©  
亮黑镜框  
灰白色镜面太阳镜片



T176 ©  
透明白镜框  
茶色太阳镜片



T205 ©  
磨砂粉镜框  
粉色镜面太阳镜片

T30062

T020 ©

规格		
镜面宽度	中梁宽度	镜腿长度
57mm	16mm	139mm
材质		
镜框材质	镜腿材质	镜片材质
TR90	金属	高清偏光镜片
颜色		
镜框颜色	镜片颜色	
亮黑	灰色太阳镜片	

设计感不规则镜框，上演别样魅力，时尚双横梁设计，经典大气，展现摩登气场。

— 近视太阳镜折射率 1.56 起订

J32022

J09-B ©

规格		
镜面宽度	中梁宽度	镜腿长度
63mm	14mm	140mm
材质		
镜框材质	镜腿材质	镜片材质
金属	金属	PC 镜片
颜色		
镜框颜色	镜片颜色	
亮金	茶色渐进太阳镜片	

全新透彩方框，自然磨边随性洒脱，渐变透彩镜片，让双眸明媚绽放，全新炫色尽显迷人魅力。

— 近视太阳镜折射率 1.61 起订

T30065

T176 ©

规格		
镜面宽度	中梁宽度	镜腿长度
54mm	21mm	142mm
材质		
镜框材质	镜腿材质	镜片材质
TR90	金属	高清偏光镜片
颜色		
镜框颜色	镜片颜色	
透明白	灰白蓝色镜面太阳镜片	

设计感不规则方框，镜角与金属的交叠组合，碰撞出与众不同的时尚活力。

— 近视太阳镜折射率 1.56 起订

T30075

T191-4 ©

规格		
镜面宽度	中梁宽度	镜腿长度
52mm	24mm	140mm
材质		
镜框材质	镜腿材质	镜片材质
TR90	金属	高清偏光镜片
颜色		
镜框颜色	镜片颜色	
果冻粉	粉色镜面太阳镜片	

简约流畅的猫眼框型，闪亮透彩，轻盈别致，让整体造型更加丰富，充满温柔的少女气息。

— 近视太阳镜折射率 1.56 起订

HOLIDAY TIME



T020 ©  
亮黑镜框  
灰色太阳镜片



T191 ©  
透明淡粉镜框  
粉色镜面太阳镜片



T193-1 ©  
透明灰镜框  
灰色太阳镜片



T020 ©  
亮黑镜框  
灰色太阳镜片



T207 ©  
磨砂白镜框  
灰白色镜面太阳镜片



T213 ©  
透明淡紫镜框  
灰白紫色镜面太阳镜片





ELEGANT  
MOMENT  
优雅时刻



T30090

T020 ©

ELEGANT MOMENT



规格			材质			颜色	
镜面宽度	中梁宽度	镜腿长度	镜框材质	镜腿材质	镜片材质	镜框颜色	镜片颜色
61mm	17mm	145mm	TR90	板材	高清偏光镜片	亮黑	灰色太阳镜片

全新不规则蝴蝶框，简约廓形，立体格调，优雅气场，一镜出众。

- 近视太阳镜折射率 1.61 起订



H701 ©  
深灰镜框  
灰色镜面太阳镜片



F701 ©  
果粉镜框  
浅茶色镜面太阳镜片



T176 ©  
透明白镜框  
浅灰色镜面太阳镜片





T30091  
T020 ©

ELEGANT MOMENT



规格			材质			颜色	
镜面宽度	中梁宽度	镜腿长度	镜框材质	镜腿材质	镜片材质	镜框颜色	镜片颜色
59mm	15mm	134mm	TR90	TR90	高清偏光镜片	亮黑	灰色渐进太阳镜片

经典镂空蝴蝶框，立体棱边设计，质感纹理镜臂装饰，打造多变深邃的视觉魅力。

- 近视太阳镜折射率 1.56 起订



H701 ©  
深灰镜框  
灰色镜面太阳镜片



T134 ©  
透明浅蓝上下框表面深蓝镜框  
灰色（偏蓝）渐进太阳镜片



T179 ©  
透明深酒红镜框  
灰色（偏紫）渐进太阳镜片





T30086  
T134 ©

ELEGANT MOMENT



规格			材质			颜色	
镜面宽度	中梁宽度	镜腿长度	镜框材质	镜腿材质	镜片材质	镜框颜色	镜片颜色
56mm	17mm	144mm	TR90	TR90	高清偏光镜片	透明浅蓝上下 框表面深蓝	灰色（偏蓝）渐进 太阳镜片

简约蝴蝶方框，不规则切面设计，眉眼装饰施华洛世奇水钻，大气闪亮，摩登优雅。

- 近视太阳镜折射率 1.56 起订



T020 ©  
亮黑镜框  
灰色渐进太阳镜片



H701 ©  
深灰镜框  
灰色镜面太阳镜片



T179 ©  
透明深酒红镜框  
灰色（偏紫）渐进太阳镜片





T30088  
T020-G ©

ELEGANT MOMENT



规格			材质			颜色	
镜面宽度	中梁宽度	镜腿长度	镜框材质	镜腿材质	镜片材质	镜框颜色	镜片颜色
57mm	20mm	142mm	TR90	金属	高清偏光镜片	亮黑	灰色太阳镜片

潮流多边形方框，闪亮金边内嵌，流畅线条，优雅动感。

- 近视太阳镜折射率 1.56 起订



T020 ©  
亮黑镜框  
灰色镜面太阳镜片



F701 ©  
果粉镜框  
浅茶色镜面太阳镜片



T176 ©  
透明白镜框  
茶色太阳镜片





J32029

J26 ©

ELEGANT MOMENT



规格			材质			颜色	
镜面宽度	中梁宽度	镜腿长度	镜框材质	镜腿材质	镜片材质	镜框颜色	镜片颜色
60mm	17mm	143mm	金属	金属	PC 镜片	K 金底哑黑	灰色太阳镜片

优雅猫眼框型，边框出位设计，简约柔美，通透轻盈，如蝶舞翩跹，魅惑出众。

- 近视太阳镜定制折射率 1.61 或 1.67，且不做切边



- J10 ©

亮银镜框  
透明浅绿镜面太阳镜片
- J14 ©

哑黑镜框  
灰色镜面太阳镜片
- F301 ©

哑粉镜框  
粉色镜面太阳镜片
- K102 ©

K 金镜框  
浅茶色镜面太阳镜片





J32030  
K101-C ©

ELEGANT MOMENT



规格			材质			颜色	
镜面宽度	中梁宽度	镜腿长度	镜框材质	镜腿材质	镜片材质	镜框颜色	镜片颜色
63mm	14 mm	141mm	金属	金属	PC 镜片	金色	茶色渐进太阳镜片

全新透彩方框，轻透无框设计，闪亮方钻点缀，随性之余尽显精致品味。

- 近视太阳镜定制折射率 1.61 或 1.67，且不做切边



J08-Q ©  
亮浅枪色镜框  
浅蓝渐进镜面太阳镜片



K101 ©  
金色镜框  
浅茶色镜面太阳镜片



J08 ©  
亮浅枪色镜框  
灰色渐进太阳镜片



K101-F ©  
金色镜框  
粉色镜面太阳镜片



T134 ©  
透明浅蓝上下框表面深蓝镜框  
灰色（偏蓝）渐进太阳镜片



T179 ©  
透明深酒红镜框  
灰色（偏紫）渐进太阳镜片

## T30063

T020 ©

规格		
镜面宽度	中梁宽度	镜腿长度
60mm	16mm	132mm
材质		
镜框材质	镜腿材质	镜片材质
TR90	TR90	高清偏光镜片
颜色		
镜框颜色	镜片颜色	
亮黑	灰色渐进太阳镜片	

简约大气方框，水钻镜臂装饰，半镂空格纹纹理凸显雕塑质感，艺术气息，典雅绽放。

— 近视太阳镜折射率 1.56 起订

## T30069

T020 ©

规格		
镜面宽度	中梁宽度	镜腿长度
56mm	17mm	145mm
材质		
镜框材质	镜腿材质	镜片材质
TR90	TR90/板材	高清偏光镜片
颜色		
镜框颜色	镜片颜色	
亮黑	灰色渐进太阳镜片	

简约蝴蝶方框，个性不规则切面设计，内嵌施华洛世奇水钻，如星辰般闪耀，点亮摩登优雅。

— 近视太阳镜折射率 1.56 起订

## T30076

T134 ©

规格		
镜面宽度	中梁宽度	镜腿长度
56mm	16mm	137mm
材质		
镜框材质	镜腿材质	镜片材质
TR90	金属	高清偏光镜片
颜色		
镜框颜色	镜片颜色	
透明浅蓝上下框表面深蓝	灰色（偏蓝）渐进太阳镜片	

大气蝴蝶方框，独特菱形纹理边框，镜臂钻饰精致吸睛，华丽气质闪亮出众。

— 近视太阳镜折射率 1.56 起订

## T30078

T020 ©

规格		
镜面宽度	中梁宽度	镜腿长度
57mm	16mm	135mm
材质		
镜框材质	镜腿材质	镜片材质
TR90	TR90/板材	高清偏光镜片
颜色		
镜框颜色	镜片颜色	
亮黑	灰色渐进太阳镜片	

大气典雅方框，与镜片呈镂空造型，俊朗中不失通透个性，双 L 标志尽显自我的时尚态度。

— 近视太阳镜折射率 1.56 起订



T020 ©  
亮黑镜框  
灰色渐进太阳镜片



T179 ©  
透明深酒红镜框  
灰色（偏紫）渐进太阳镜片



T134 ©  
透明浅蓝上下框表面深蓝镜框  
灰色（偏蓝）渐进太阳镜片



T179 ©  
透明深酒红镜框  
灰色（偏紫）渐进太阳镜片





C I T Y  
S T Y L E  
都 市 型 格





T30085  
T020-G ©

CITY STYLE



规格			材质			颜色	
镜面宽度	中梁宽度	镜腿长度	镜框材质	镜腿材质	镜片材质	镜框颜色	镜片颜色
54mm	21mm	143mm	TR90	金属	高清偏光镜片	亮黑	灰色太阳镜片

大气猫眼方框，水钻眉边精致点缀，宛如女神降临般优雅迷人，璀璨夺目。

- 近视太阳镜折射率 1.56 起订



F701 ©  
高清偏光镜片  
果粉镜框  
浅茶色镜面太阳镜片



T020 ©  
PC 镜片  
亮黑镜框  
灰色渐进蓝色镜面太阳镜片



C701 ©  
PC 镜片  
果冻茶镜框  
浅茶渐进浅金镜面太阳镜片





T30095  
H101 ©

CITY STYLE



规格			材质			颜色	
镜面宽度	中梁宽度	镜腿长度	镜框材质	镜腿材质	镜片材质	镜框颜色	镜片颜色
60mm	17mm	147mm	TR90	金属	PC 镜片	透明浅灰	浅灰色镜面太阳镜片

简约猫眼圆框，嵌入式边框设计，透彩灵动，尽显潮流格调。

- 近视太阳镜折射率 1.61 起订



F701 ©  
果粉镜框  
粉色镜面太阳镜片



C701 ©  
果冻茶镜框  
粉金镜面太阳镜片



T020 ©  
亮黑镜框  
灰色太阳镜片





T30092

T020 ©

CITY STYLE



规格			材质			颜色	
镜面宽度	中梁宽度	镜腿长度	镜框材质	镜腿材质	镜片材质	镜框颜色	镜片颜色
54mm	20mm	142mm	TR90	金属	高清偏光镜片	亮黑	灰色镜面太阳镜片

时尚不规则方框，立体切面镜圈，拼接质感金边，直升潮流气场，尽显都市风尚。

- 近视太阳镜折射率 1.56 起订



F101 ©  
透明浅粉茶镜框  
浅茶色镜面太阳镜片



T020-G ©  
亮黑镜框  
灰色太阳镜片



Z101 ©  
透明紫红镜框  
紫色渐进太阳镜片





T30097

T176 ©

CITY STYLE



规格			材质			颜色	
镜面宽度	中梁宽度	镜腿长度	镜框材质	镜腿材质	镜片材质	镜框颜色	镜片颜色
58mm	16mm	143mm	TR90	金属	高清偏光镜片	透明白	粉色镜面太阳镜片

百搭飞行员镜框型，个性不规则多边形镜圈设计，率性百搭，炫彩出众。

- 近视太阳镜折射率 1.61 起订



T020 ©

PC 镜片  
亮黑镜框  
灰色渐进蓝色镜面太阳镜片



T020-G ©

高清偏光镜片  
亮黑镜框  
灰色太阳镜片



C701 ©

PC 镜片  
粥茶镜框  
浅茶色渐进太阳镜片





J31029

K101 ©

CITY STYLE

规格		
镜面宽度	中梁宽度	镜腿长度
60mm	15mm	145mm
材质		
镜框材质	镜腿材质	镜片材质
金属	金属	高清偏光镜片
颜色		
镜框颜色	镜片颜色	
金色	粉色镜面太阳镜片	

男女同款不规则双梁方框，利落廓形，个性时尚，质感金属，闪耀都市风尚。

— 近视太阳镜折射率 1.56 起订



J14 ©

哑黑镜框  
绿色太阳镜片



J41 ©

浅枪底哑黑镜框  
绿色太阳镜片



J08 ©

亮枪色镜框  
灰色太阳镜片

J32037

J26 ©

规格		
镜面宽度	中梁宽度	镜腿长度
60mm	17mm	146mm
材质		
镜框材质	镜腿材质	镜片材质
金属	金属	PC 镜片
颜色		
镜框颜色	镜片颜色	
K 金底表面哑黑	透明浅灰浅金 镜面太阳镜片	

超时髦多边形窄框墨镜，炫彩潮酷抢眼闪亮，刮起时髦街拍新旋风。

— 近视太阳镜折射率 1.61 起订



J10 ©

亮银镜框  
透明蓝渐进镜面太阳镜片



J01 ©

亮银底哑黑镜框  
灰色太阳镜片



K103 ©

亮金镜框  
透明浅紫太阳镜片



CITY STYLE



J10 ©  
亮银镜框  
灰白紫色镜面太阳镜片



J09 ©  
亮金镜框  
粉色镜面太阳镜片



J14 ©  
哑黑镜框  
灰白色镜面太阳镜片

J32025

J10-B ©

规格		
镜面宽度	中梁宽度	镜腿长度
63mm	16mm	139mm
材质		
镜框材质	镜腿材质	镜片材质
金属	金属	高清偏光镜片
颜色		
镜框颜色	镜片颜色	
亮银	茶色太阳镜片	

酷感不规则框型，质感金属搭配炫彩镜片，全镜面设计，潮流态度一眼绽放。

— 近视太阳镜折射率 1.61 起订



T176 ©  
透明白镜框  
灰紫绿色镜面太阳镜片



T179 ©  
透明深酒红镜框  
灰色（偏紫）渐进太阳镜片



T191-4 ©  
果冻粉镜框  
紫色渐进太阳镜片

T30068

T020 ©

规格		
镜面宽度	中梁宽度	镜腿长度
53mm	20mm	143mm
材质		
镜框材质	镜腿材质	镜片材质
TR90	金属	高清偏光镜片
颜色		
镜框颜色	镜片颜色	
亮黑	灰色太阳镜片	

简约微猫眼圆框，镜角飞扬，活力配色，炫彩夺目，时刻散发清新优雅的迷人魅力。

— 近视太阳镜折射率 1.56 起订

T30077

T020-G ©

规格		
镜面宽度	中梁宽度	镜腿长度
55mm	20mm	143mm
材质		
镜框材质	镜腿材质	镜片材质
TR90	金属	PC 镜片
颜色		
镜框颜色	镜片颜色	
亮黑	灰色太阳镜片	

别具一格的方框设计，简约又不失创意，棱角分明的几何线条，传递出都市女性的时尚气息。

— 近视太阳镜折射率 1.56 起订

T30079

T020 ©

规格		
镜面宽度	中梁宽度	镜腿长度
57mm	20mm	145mm
材质		
镜框材质	镜腿材质	镜片材质
TR90	金属	高清偏光镜片
颜色		
镜框颜色	镜片颜色	
亮黑	粉色镜面太阳镜片	

潮流六边形镜框，特立独行的时尚未来感，个性诠释百变风格，炫色吸睛，简约百搭。

— 近视太阳镜折射率 1.61 起订



T020 ©  
亮黑镜框  
灰白色镜面太阳镜片



T191 ©  
透明淡粉镜框  
粉色镜面太阳镜片



T215 ©  
透明裸粉镜框  
芭比粉镜面太阳镜片



T020-G ©  
亮黑镜框  
灰色太阳镜片



T191-4 ©  
果冻粉镜框  
紫色渐进太阳镜片

CITY STYLE





C O O L  
A N G E L  
至 酷 天 使





J32033  
K101 ©

COOL ANGEL



规格			材质			颜色	
镜面宽度	中梁宽度	镜腿长度	镜框材质	镜腿材质	镜片材质	镜框颜色	镜片颜色
59mm	18mm	145mm	金属	金属	高清偏光镜片	金色	灰色太阳镜片

眉边猫眼圆框，全新高级感配色，聚焦气场，简约百搭，必备时髦利器。

- 近视太阳镜折射率 1.61 起订



K101-K ©

PC 镜片  
金色镜框  
茶色渐进浅金镜面太阳镜片



K103 ©

PC 镜片  
金色镜框  
粉金镜面太阳镜片



K103-F ©

PC 镜片  
金色镜框  
粉紫色透明太阳镜片



M102 ©

PC 镜片  
浅枪色镜框  
灰蓝色浅金镜面太阳镜片





T30082

F702 ©

COOL ANGEL



规格			材质			颜色	
镜面宽度	中梁宽度	镜腿长度	镜框材质	镜腿材质	镜片材质	镜框颜色	镜片颜色
57mm	17mm	143mm	金属	金属	高清偏光镜片	金色	粉色镜面太阳镜片

设计感不规则圆框，独特不规则包边式镜圈，简约不失创意，尽显潮酷甜美。

- 近视太阳镜折射率 1.61 起订



F101 ©  
金色镜框  
浅茶色镜面太阳镜片



T020 ©  
金色镜框  
灰色太阳镜片



T207 ©  
哑黑镜框  
灰色镜面太阳镜片





T30089  
T205 ©

COOL ANGEL



规格			材质			颜色	
镜面宽度	中梁宽度	镜腿长度	镜框材质	镜腿材质	镜片材质	镜框颜色	镜片颜色
53mm	22mm	144mm	TR90	金属	高清偏光镜片	砂粉	粉色透明太阳镜片

不规则潮流方框，透彩镜圈叠加透彩镜片，点亮双眼缤纷色彩，尽显清新活力。

- 近视太阳镜折射率 1.56 起订



T020 ©  
亮黑镜框  
粉色镜面太阳镜片



T020-G ©  
亮黑镜框  
灰色太阳镜片



H101 ©  
透明浅灰镜框  
浅灰色镜面太阳镜片





T30093  
T191 ©

COOL ANGEL



规格			材质			颜色	
镜面宽度	中梁宽度	镜腿长度	镜框材质	镜腿材质	镜片材质	镜框颜色	镜片颜色
53mm	22mm	143mm	TR90	金属	高清偏光镜片	透明淡粉	紫色渐进太阳镜片

简约几何框型，内嵌金属镜圈，透彩光泽闪亮出众，质感炫彩新选择。

- 近视太阳镜折射率 1.56 起订



T020 ©  
亮黑镜框  
灰色太阳镜片



T176 ©  
透明白镜框  
茶色太阳镜片



H701 ©  
深灰镜框  
灰色镜面太阳镜片





J32027  
K101-Z ©

COOL ANGEL



规格			材质			颜色	
镜面宽度	中梁宽度	镜腿长度	镜框材质	镜腿材质	镜片材质	镜框颜色	镜片颜色
62mm	14mm	143mm	金属	金属	PC 镜片	金色	浅紫色渐进太阳镜片

经典飞行员镜框型，内嵌不规则多边形金属镜圈，搭配渐变色透彩镜片，真我个性，迷人吸睛。

- 近视太阳镜折射率 1.61 起订



J26 ©  
哑黑镜框  
灰色镜面太阳镜片



J26-G ©  
哑黑镜框  
灰色太阳镜片



K101 ©  
金色镜框  
浅茶色镜面太阳镜片



J10 ©  
亮银镜框  
浅灰渐进浅金镜面太阳镜片





T30096  
F701 ©

COOL ANGEL



规格			材质			颜色	
镜面宽度	中梁宽度	镜腿长度	镜框材质	镜腿材质	镜片材质	镜框颜色	镜片颜色
53mm	24mm	143mm	TR90	金属	PC 镜片	果粉	粉金镜面太阳镜片

复古圆镜活力新装，多边形透彩镜圈释放青春活力，高级感配色镜片，亮出新精彩。

- 近视太阳镜折射率 1.56 起订



C701 ©  
PC 镜片  
果冻茶镜框  
浅茶色渐进太阳镜片



H701 ©  
PC 镜片  
深灰镜框  
浅灰渐进浅金镜面太阳镜片



T020 ©  
高清偏光镜片  
亮黑镜框  
灰色太阳镜片





T020 ©

亮黑镜框  
灰色太阳镜片



T210 ©

透明乳白镜框  
茶色渐进太阳镜片



T213 ©

透明淡紫镜框  
灰白紫色镜面太阳镜片

## T30060

T191 ©

规格		
镜面宽度	中梁宽度	镜腿长度
54mm	21mm	145mm
材质		
镜框材质	镜腿材质	镜片材质
TR90	金属	高清偏光镜片
颜色		
镜框颜色	镜片颜色	
透明淡粉	粉色镜面太阳镜片	

简约灵动猫眼，质感金属搭配闪亮镜片，演绎简洁之美，微微绽放的通透眼角引人遐想。

— 近视太阳镜折射率 1.56 起订

## T30081

T020 ©

规格		
镜面宽度	中梁宽度	镜腿长度
55mm	22mm	142mm
材质		
镜框材质	镜腿材质	镜片材质
TR90	金属	高清偏光镜片
颜色		
镜框颜色	镜片颜色	
亮黑	灰白色镜面太阳镜片	

设计感不规则圆框，勾勒别样个性潮流，眉边钻面纹理，闪耀立体风型，更显时尚精致。

— 近视太阳镜折射率 1.56 起订

## T30071

T193 ©

规格		
镜面宽度	中梁宽度	镜腿长度
56mm	20mm	145mm
材质		
镜框材质	镜腿材质	镜片材质
TR90	金属	高清偏光镜片
颜色		
镜框颜色	镜片颜色	
透明浅灰	灰白色镜面太阳镜片	

灵动猫眼镜框，圆润纤巧，时尚造型浑然一体，金属与板材的碰撞，诠释现代女性的独立个性。

— 近视太阳镜折射率 1.56 起订

## T30070

T191 ©

规格		
镜面宽度	中梁宽度	镜腿长度
52mm	23mm	143mm
材质		
镜框材质	镜腿材质	镜片材质
TR90	金属	高清偏光镜片
颜色		
镜框颜色	镜片颜色	
透明淡粉	紫色渐进太阳镜片	

宽边绚丽几何镜框，镶嵌圆形镜片，碰撞出灵动之美，全框金属线条延伸至镜臂，难挡清新气质。

— 近视太阳镜折射率 1.56 起订



T191-4 ©

果冻粉镜框  
粉色镜面太阳镜片



T020 ©

亮黑镜框  
灰色太阳镜片



T213 ©

透明淡紫镜框  
灰白紫色镜面太阳镜片



T176 ©

透明白镜框  
灰白紫色镜面太阳镜片



T020 ©

亮黑镜框  
灰色太阳镜片





MEN SUNGLASSES

男士太阳镜





J31035

J08 ©

MEN SUNGLASSES



规格			材质			颜色	
镜面宽度	中梁宽度	镜腿长度	镜框材质	镜腿材质	镜片材质	镜框颜色	镜片颜色
60mm	15mm	145mm	金属	金属	高清偏光镜片	亮枪	灰色太阳镜片

时尚不规则眉边设计融合经典镜型，帅气自带棱角，魅力气场多面齐发。

- 近视太阳镜折射率 1.56 起订



J14 ©  
哑黑镜框  
绿色太阳镜片



J26 ©  
K 金底哑黑镜框  
绿色太阳镜片



K101 ©  
金色镜框  
浅茶色镜面太阳镜片





J31027  
J14 ©

MEN SUNGLASSES



规格			材质			颜色	
镜面宽度	中梁宽度	镜腿长度	镜框材质	镜腿材质	镜片材质	镜框颜色	镜片颜色
62mm	15mm	143mm	金属	金属	高清偏光镜片	哑黑	绿色太阳镜片

经典方正造型，沉稳百搭，线条更显流畅利落，细节处尽显男士都市风尚。

- 近视太阳镜折射率 1.56 起订



J08 ©  
亮枪色镜框  
灰色太阳镜片



J26 ©  
K 金底哑黑镜框  
绿色太阳镜片





J31031

J08 ©

MEN SUNGLASSES



规格			材质			颜色	
镜面宽度	中梁宽度	镜腿长度	镜框材质	镜腿材质	镜片材质	镜框颜色	镜片颜色
61mm	15mm	145mm	金属	TR90	高清偏光镜片	亮枪	绿色太阳镜片

经典方形框，睿智而不张扬，单梁设计与金属镜架稳重结合，细节尽显品味格调。

- 近视太阳镜折射率 1.56 起订



J14 ©  
哑黑镜框  
绿色太阳镜片



J41 ©  
浅枪底哑黑镜框  
灰色太阳镜片





# J31032

## J08 ©

MEN SUNGLASSES



### 规格

镜面宽度	中梁宽度	镜腿长度
51mm	13mm	143mm

### 材质

镜框材质	镜腿材质	镜片材质
金属	金属	高清偏光镜片

### 颜色

镜框颜色	镜片颜色
亮枪	灰色太阳镜片

经典飞行员镜框型，流畅曲线，质感配件，复古精致眼底尽现。

- 近视太阳镜折射率 1.56 起订



J10 ©  
亮银镜框  
茶色太阳镜片



J14 ©  
哑黑镜框  
绿色太阳镜片



K101 ©  
金色镜框  
粉紫色透明镜片





J31029

J14 ©

MEN SUNGLASSES



规格			材质			颜色	
镜面宽度	中梁宽度	镜腿长度	镜框材质	镜腿材质	镜片材质	镜框颜色	镜片颜色
60mm	15mm	145mm	金属	金属	高清偏光镜片	哑黑	绿色太阳镜片

男女同款不规则双梁方框，利落廓形，个性时尚，质感金属，闪耀都市风尚。

- 近视太阳镜折射率 1.56 起订



J08 ©

亮枪色镜框  
灰色太阳镜片



J41 ©

浅枪底哑黑镜框  
绿色太阳镜片



K101 ©

金色镜框  
粉色镜面太阳镜片





J31030  
J08 ©

MEN SUNGLASSES



规格			材质			颜色	
镜面宽度	中梁宽度	镜腿长度	镜框材质	镜腿材质	镜片材质	镜框颜色	镜片颜色
61mm	13mm	143mm	金属	金属	高清偏光镜片	亮枪色	灰色太阳镜片

经典飞行员镜型，眉边微切角设计，更具时尚活力，简约百搭，彰显都市潮流魅力。

- 近视太阳镜折射率 1.56 起订



J14 ©  
哑黑镜框  
绿色太阳镜片



J26 ©  
K 金底哑黑镜框  
绿色太阳镜片



J41 ©  
浅枪底哑黑镜框  
灰色太阳镜片





J31033

J14 ©

MEN SUNGLASSES



规格			材质			颜色	
镜面宽度	中梁宽度	镜腿长度	镜框材质	镜腿材质	镜片材质	镜框颜色	镜片颜色
61mm	14mm	143mm	金属	金属	高清偏光镜片	哑黑	绿色太阳镜片

不规则双梁方框镜，利落廓形，质感出众，洒脱个性，时尚不羁。

- 近视太阳镜折射率 1.56 起订



J08 ©

亮枪色镜框  
灰色太阳镜片



J41 ©

浅枪底哑黑镜框  
灰色太阳镜片





J31034

J08 ©

MEN SUNGLASSES



规格			材质			颜色	
镜面宽度	中梁宽度	镜腿长度	镜框材质	镜腿材质	镜片材质	镜框颜色	镜片颜色
60mm	14mm	143mm	金属	金属	高清偏光镜片	亮枪色	灰色太阳镜片

时尚不规则眉边设计，廓形帅气有型，利落果敢，清爽简约。

- 近视太阳镜折射率 1.56 起订



J09 ©

K 金镜框

绿色太阳镜片



J14 ©

哑黑镜框

绿色太阳镜片



J41 ©

浅枪底哑黑镜框

灰色太阳镜片





T37003

T020-G ©

MEN SUNGLASSES



规格			材质			颜色	
镜面宽度	中梁宽度	镜腿长度	镜框材质	镜腿材质	镜片材质	镜框颜色	镜片颜色
55mm	21mm	148mm	TR90	TR90	高清偏光镜片	亮黑	灰色太阳镜片

时尚大方框，粗犷廓形酷炫百搭，首次选用透彩镜框，丰富男士多彩魅力。

- 近视太阳镜折射率 1.56 起订



T020 ©

亮黑镜框  
灰色镜面太阳镜片



F701 ©

果粉镜框  
浅茶色镜面太阳镜片





J31036  
J10-S

MEN SUNGLASSES



规格			材质			颜色	
镜面宽度	中梁宽度	镜腿长度	镜框材质	镜腿材质	镜片材质	镜框颜色	镜片颜色
145mm	0mm	150mm	金属	板材	PC 镜片	亮银	深灰白色镜面太阳镜片

简约时尚方框，一片式镜片设计，超能酷炫，光泽抢眼，打造未来感男士新风尚。

- 不可定制近视太阳镜



J10  
亮银镜框  
浅灰绿色太阳镜片



K105  
金色镜框  
灰色太阳镜片





J31028

J14 ©

MEN SUNGLASSES



规格			材质			颜色	
镜面宽度	中梁宽度	镜腿长度	镜框材质	镜腿材质	镜片材质	镜框颜色	镜片颜色
61mm	14mm	145mm	金属	金属	高清偏光镜片	哑黑	灰色太阳镜片

活力气质方框，造型帅气硬朗，经典双横梁设计，彰显型男气场。

- 近视太阳镜折射率 1.56 起订



J08 ©  
亮枪色镜框  
绿色太阳镜片



J26 ©  
K 金底哑黑镜框  
绿色太阳镜片



J41 ©  
浅枪底哑黑镜框  
灰色太阳镜片



MEN SUNGLASSES



J10 ©  
亮银镜框  
茶色太阳镜片



J08 ©  
亮枪镜框  
绿色太阳镜片

J31020

J14 ©

规格		
镜面宽度	中梁宽度	镜腿长度
60mm	14mm	144mm
材质		
镜框材质	镜腿材质	镜片材质
金属	金属	高清偏光镜片
颜色		
镜框颜色	镜片颜色	
哑黑	灰色太阳镜片	

不规则双梁方框，个性时尚，金属质感镜腿，营造出强烈的现代气息。

— 近视太阳镜折射率 1.56 起订

J31021

J08 ©

规格		
镜面宽度	中梁宽度	镜腿长度
61mm	15mm	142mm
材质		
镜框材质	镜腿材质	镜片材质
金属	TR90	高清偏光镜片
颜色		
镜框颜色	镜片颜色	
亮枪	绿色太阳镜片	

简约利落方框，笔挺纤巧镜架嵌入方形偏光镜片，于时尚中释放男士时髦率性。

— 近视太阳镜折射率 1.56 起订

J31022

J14 ©

规格		
镜面宽度	中梁宽度	镜腿长度
60mm	14mm	143mm
材质		
镜框材质	镜腿材质	镜片材质
金属	金属	高清偏光镜片
颜色		
镜框颜色	镜片颜色	
哑黑	绿色太阳镜片	

潮流气质方框，造型帅气硬朗，精致活力，经典双横梁设计，彰显都市潮男品位。

— 近视太阳镜折射率 1.56 起订

J31024

J08 ©

规格		
镜面宽度	中梁宽度	镜腿长度
62mm	15mm	145mm
材质		
镜框材质	镜腿材质	镜片材质
金属	金属	高清偏光镜片
颜色		
镜框颜色	镜片颜色	
亮枪	绿色太阳镜片	

简约方正造型，大方经典，镜臂粗中有细，独特而内敛，细节处尽显男士都市风尚。

— 近视太阳镜折射率 1.56 起订

MEN SUNGLASSES



J09 ©  
亮金镜框  
绿色太阳镜片



J08 ©  
亮枪镜框  
灰色太阳镜片



J14 ©  
哑黑镜框  
灰色太阳镜片

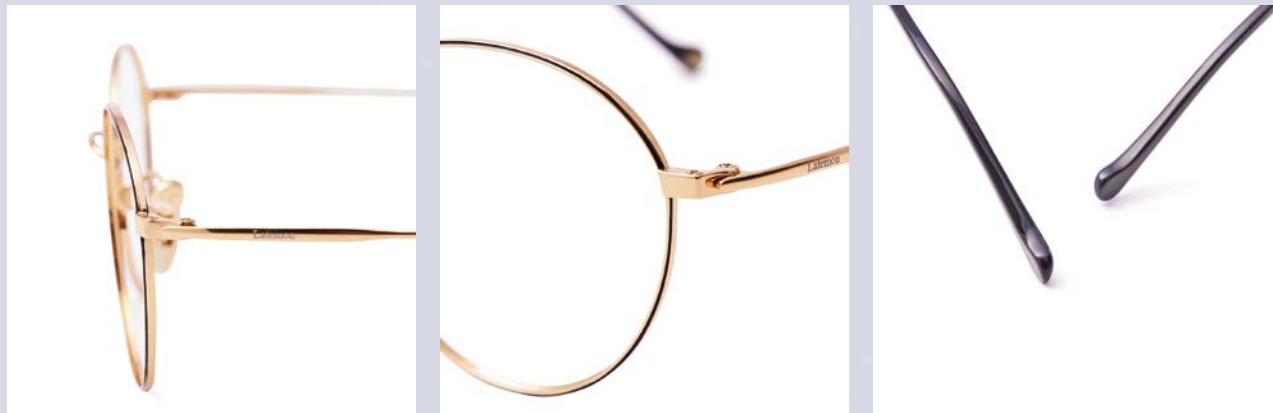


J26 ©  
金底哑黑镜框  
绿色太阳镜片



## OPTICAL GLASSES

光学镜







佩戴款：L9003

L9003

COL.1

OPTICAL GLASSES



规格			材质		颜色
镜面宽度	中梁宽度	镜腿长度	镜框材质	镜腿材质	镜框颜色
50mm	19mm	142mm	不锈钢	钛	黑框金边

简约文艺圆框，轻盈舒适，造型百搭，清新与时尚结合。



COL.7  
咖色框



COL.9  
橘粉玫瑰金边



COL.2  
黑框枪边





佩戴款：L5109

L5109

COL.1

OPTICAL GLASSES

规格		
镜面宽度	中梁宽度	镜腿长度
52mm	18mm	140mm
材质		
镜框材质	镜腿材质	
不锈钢	不锈钢	
颜色		
镜框颜色		
黑框金边		

设计感精致圆框，鼻梁延伸叠加设计，艺术质感升级，修饰双眸，持久迷人。



COL.2  
黑框银边



COL.9  
玫瑰金边



COL.7  
日本金边

L9009

COL.7

规格		
镜面宽度	中梁宽度	镜腿长度
51mm	18mm	142mm
材质		
镜框材质	镜腿材质	
不锈钢	钛	
颜色		
镜框颜色		
全玫瑰金框		

潮流时尚圆框，加上波浪形线条点缀，打造与众不同的时尚感。



COL.12  
全亮银框



COL.2  
黑框银边



COL.1  
黑框金边



佩戴款：L5122



L5122

COL.1

OPTICAL GLASSES



规格			材质		颜色
镜面宽度	中梁宽度	镜腿长度	镜框材质	镜腿材质	镜框颜色
53mm	18mm	140mm	不锈钢	不锈钢	黑框金边

简约金属圆框，流畅细边，气质出众，精致折角装饰，吸睛有格调。



COL.2  
黑框亮银边



COL.5  
黑框枪边



COL.9  
玫瑰金边



佩戴款：L8106



L8948

COL.2

OPTICAL GLASSES

规格		
镜面宽度	中梁宽度	镜腿长度
50mm	18mm	144mm
材质		
镜框材质	镜腿材质	
金属塑料混合	不锈钢	
颜色		
镜框颜色		
亮黑\银边		



COL.1  
亮黑\金边



COL.6  
砂黑\黑边



COL.13  
哑茶粉\玫瑰金边

设计感眉边圆框，镜角波纹叠加眉边，凸显眉眼轮廓，提升优雅格调。

L9011

COL.1

规格		
镜面宽度	中梁宽度	镜腿长度
52mm	18mm	140mm
材质		
镜框材质	镜腿材质	
不锈钢	钛	
颜色		
镜框颜色		
黑框金边		



COL.2  
黑框银边



COL.7  
全玫瑰金框



COL.8  
全亮银框

优雅不规则圆框，独特镂空镜角装饰，精致典雅，尽显顾盼神采。



佩戴款：L3101



## L9034 COL.2

### 规格

镜面宽度	中梁宽度	镜腿长度
50mm	18mm	138mm

### 材质

镜框材质	镜腿材质
不锈钢	钛

### 颜色

镜框颜色
黑框银边

经典圆框融合多边形巧思，精致细节，  
尽显时尚品味。



COL.13  
哑粉框玫瑰金边



COL.9  
亮玫瑰金框



COL.1  
黑框金边

## L9037 COL.1

### 规格

镜面宽度	中梁宽度	镜腿长度
50mm	17mm	138mm

### 材质

镜框材质	镜腿材质
不锈钢	钛

### 颜色

镜框颜色
黑框金边

精致复古圆框，细边精致轻盈，简约百搭，  
展现柔美气质。



COL.2  
黑框银边



COL.9  
亮玫瑰金框



COL.13  
哑粉框玫瑰金边



OPTICAL GLASSES



COL.7  
橘粉玫瑰金边



COL.1  
黑框金边



COL.12  
紫框银边

L9001  
COL.2

规格		
镜面宽度	中梁宽度	镜腿长度
51mm	18mm	142mm
材质		
镜框材质	镜腿材质	
不锈钢	钛	
颜色		
镜框颜色		
黑框银边		

复古金属细框，文艺学院风，气质简约，佩戴舒适，品味出众。

L9002  
COL.1

规格		
镜面宽度	中梁宽度	镜腿长度
50mm	19mm	142mm
材质		
镜框材质	镜腿材质	
不锈钢	钛	
颜色		
镜框颜色		
黑框金边		

全金属不规则框，简洁有型，尽显时尚活力。

L9010  
COL.2

规格		
镜面宽度	中梁宽度	镜腿长度
49mm	18mm	139mm
材质		
镜框材质	镜腿材质	
不锈钢	钛	
颜色		
镜框颜色		
黑框银边		

设计感椭圆框型，独特镂空金边尽显匠心巧思，优雅灵动。

L9021  
COL.1

规格		
镜面宽度	中梁宽度	镜腿长度
51mm	19mm	142mm
材质		
镜框材质	镜腿材质	
不锈钢	钛	
颜色		
镜框颜色		
黑框金边		

简约气质椭圆框，立体鼻梁，更显精致，时尚潮流百搭。

OPTICAL GLASSES



COL.7  
全玫瑰金框



COL.1  
黑框金边



COL.6  
全亮银框



COL.9  
全玫瑰金框



COL.13  
浅粉框玫瑰金边



COL.2  
黑框银边



OPTICAL GLASSES



COL.12  
K 金框 /K 金边



COL.9  
玫瑰金框 / 玫瑰金边



COL.1  
光哑黑框 / 金边

L9023  
COL.2

规格		
镜面宽度	中梁宽度	镜腿长度
51mm	19mm	140mm
材质		
镜框材质	镜腿材质	
不锈钢	钛	
颜色		
镜框颜色		
光哑黑框 / 银边		

不规则眉边圆镜，叠加眉边棱角分明，气场直升，更具时尚动感。

L9027  
COL.18

规格		
镜面宽度	中梁宽度	镜腿长度
51mm	18mm	138mm
材质		
镜框材质	镜腿材质	
不锈钢	钛	
颜色		
镜框颜色		
亮 K 金框		

简约多边形框，洒脱潮流气质，展现个性自我。

L9032  
COL.2

规格		
镜面宽度	中梁宽度	镜腿长度
53mm	17mm	140mm
材质		
镜框材质	镜腿材质	
不锈钢	钛	
颜色		
镜框颜色		
黑框银边		

简约大圆框，舒适修颜金属细边，都市通勤优选。

L9033  
COL.18

规格		
镜面宽度	中梁宽度	镜腿长度
51mm	18mm	139mm
材质		
镜框材质	镜腿材质	
不锈钢	钛	
颜色		
镜框颜色		
亮 K 金框		

设计感不规则框型，时尚率性，潮流百搭，轻巧灵动。

OPTICAL GLASSES



COL.1  
黑框金边



COL.18  
亮 K 金框



COL.9  
亮玫瑰金框



COL.1  
黑框金边



COL.2  
黑框银边



COL.8  
亮白洛框



佩戴款: L3017



L3017

COL.6

OPTICAL GLASSES



规格			材质		颜色
镜面宽度	中梁宽度	镜腿长度	镜框材质	镜腿材质	镜框颜色
55mm	16mm	144mm	记忆塑料	记忆塑料	亮黑框

潮流粗边方框，闪亮镜腿凸显气质光芒，简约活力兼具。



COL.1  
亮黑框



COL.2  
透明灰框



COL.17  
哑黑框



佩戴款：L5107



L5107

COL.2

OPTICAL GLASSES



规格			材质		颜色
镜面宽度	中梁宽度	镜腿长度	镜框材质	镜腿材质	镜框颜色
54mm	20mm	144mm	不锈钢	塑钢	半黑框银边

简洁气质半框，质感格调，清爽俊朗，尽显型男优雅。



COL.1  
半黑框金边



COL.6  
半光哑黑





佩戴款：L9024

L9024

COL.1

OPTICAL GLASSES

规格		
镜面宽度	中梁宽度	镜腿长度
52mm	18mm	145mm
材质		
镜框材质	镜腿材质	
不锈钢	钛	
颜色		
镜框颜色		
半光哑黑框 / K 金边		



潮流时尚方框，叠加眉边设计，尽显复古绅士品味。



COL.6  
半光哑黑



COL.2  
亮浅枪色

L9020

COL.2

规格		
镜面宽度	中梁宽度	镜腿长度
53mm	19mm	145mm
材质		
镜框材质	镜腿材质	
不锈钢	钛	
颜色		
镜框颜色		
亮黑框银边		



潮流不规则方框，利落线条，率性气场，潮流与众不同。



COL.1  
亮黑框金边



COL.6  
半光哑黑





佩戴款：L9071

L9071

COL.1

OPTICAL GLASSES

规格		
镜面宽度	中梁宽度	镜腿长度
55mm	18mm	145mm
材质		
镜框材质	镜腿材质	
不锈钢	钛	
颜色		
镜框颜色		
半光哑黑框金边		

经典半框式方框，框线流畅，结合金属质感，轻盈体验，儒雅大气。



COL.6  
全光哑黑



COL.2  
半光哑黑框银边

L9004

COL.11

规格		
镜面宽度	中梁宽度	镜腿长度
54mm	18mm	145mm
材质		
镜框材质	镜腿材质	
不锈钢	钛	
颜色		
镜框颜色		
半黑框亮深枪边		

质感方形半框，活力干练，品味高雅，尽显男士格调。



COL.1  
半黑框金边



COL.6  
半光哑黑



COL.2  
半黑框银边





## MYOPIC SUNGLASSES CUSTOMIZATION

浪特梦近视太阳镜定制

全系列定制高清偏光镜片  
超轻、超薄、超彩



# Myopic Sunglasses Customization

浪特梦近视太阳镜定制

戴上太阳镜，那份自信与闪耀，没有谁不梦想拥有，但当你的眼睛近视，是否就此与这份时尚无缘？

答案：不！

浪特梦致力于将眼部时尚带给每一位爱美人士，推出近视太阳镜定制服务，以原厂原配的品质要求为你量身打造，仅需轻松几步，即可拥有属于你的时尚。

## 定制流程：



01

挑选太阳镜款式及想要定制的镜片类型。



02

请在专业验光师的指导下进行科学验光。



03

核算定制价格。



04

付款并留下您的邮寄信息及联系方式。



05

指定款在 5 个工作日内定制完成并寄出，非指定款 10 个工作日内定制完成并寄出。

## 下单流程：

### 1 零售店登录



可使用电脑登录网址：  
<http://emtong.com:9530/Customers/cust-login.aspx>

或使用手机扫描二维码登录手机版网站

### 2 使用帐号、密码进行系统登录。如您尚无帐号，请先进行注册，注册完成后需在“用户中心”——“资料设置”中完善信息。



### 3 点击“订单管理”——“近视太阳镜定制”，选择顾客选定的款式，详细填写顾客选择的镜片款式、验光处方等信息，填写完成后进行提交。注意：提交后还需要在“订单提交”版块中，将您所下的订单进行提交，才算完成。

### 4 浪特梦近视太阳镜定制中心收到您的订单后会进行定制并邮寄。



# Myopic Sunglasses Customization

浪特梦近视太阳镜定制

## 浪特梦太阳镜定制 – 指定款：

（收到订单之日起 5 个工作日内即可定制完成并发货）

女款



T30090



T30099



T30101



J32033

男款



J31027



J31029



J31031



J31034



J31035

## 浪特梦太阳镜定制 – 非指定款：

（收到订单之日起 10 个工作日内即可定制完成并发货）

非指定款指“指定款外”的其他款式

## 注意事项：

顾客如选择框型大的太阳镜进行定制时，建议店内验光师测量对应的瞳高及单眼瞳距，同时在下订单时备注清楚。

顾客选择太阳镜时，建议验光师适当考虑，因框架有无鼻托及弯度差异等因素，可能会引起镜眼距（镜片距离眼睛的距离）的不同，而对矫正视力产生影响。

## 定制光度范围：

序号	折射率	最佳联合光度	美薄最佳联合光度
1	1.56	-4.00DS	-5.00DS
2	1.61	-6.00DS	-8.00DS
3	1.67	-7.00DS	-10.00DS
4	1.74	-8.00DS	-12.00DS

注意：超出相对应光度，仍旧有定制的可能，但美观度和舒适度会受一定的影响，敬请注意！

## 产品价格：

系列	类型	建议选配度数	建议零售价
染色系列	1.56 染色加膜	≤ 500 度	580 元 / 副
	1.56 染色水银膜	≤ 500 度	680 元 / 副
	1.61 染色加膜 / 水银膜	≤ 700 度	880 元 / 副
	1.67 染色加膜 / 水银膜	>700 度	1180 元 / 副
	1.74 染色加膜	≥ 800 度	1980 元 / 副
偏光系列	1.56 原色偏光加膜 / 水银膜	≤ 500 度	980 元 / 副
	1.61 原色偏光加膜 / 水银膜	≤ 700 度	1380 元 / 副



# Myopic Sunglasses Customization

浪特梦近视太阳镜定制

**Q 什么是浪特梦近视太阳镜定制？**

A 浪特梦近视太阳镜定制,是浪特梦为满足近视人群佩戴太阳镜需求,专门推出的一项浪特梦原厂原配定制服务。

**Q 浪特梦近视太阳镜所用镜片是什么品牌？是否可以进行防伪查询？**

A 浪特梦近视太阳镜定制为一站式服务，从镜框到镜片均为浪特梦品牌。收到浪特梦近视太阳镜后可关注“浪特梦眼镜”微信公众号或拨打 400-183-7799 进行防伪查询。

**Q 浪特梦近视太阳镜的优势是什么？**

A **· 原厂原配个性定制：**  
每一副浪特梦近视太阳镜镜片均按照原装太阳镜片颜色、膜层（彩膜）来制作，尤其是研发推出的渐进色有度数偏光镜片，让您既能享受偏光镜片的舒适感，又能搭配各种时尚的渐进色彩。（一般品牌在售的偏光只有三种颜色：全色灰、全色茶、全色绿，色彩较为单一。）

**· 提高定制效率：**  
只需要提供您本人的视力验光处方单，然后前往浪特梦门店，选择喜欢的款式及镜片，付款成功后，在规定的期限内，浪特梦即可寄出为您量“眼”定制的近视太阳镜。

**· 优质服务贴心售后：**  
浪特梦郑重承诺，自收到浪特梦近视太阳镜之日起 1 年内，如出现非人为因素导致的镜片损坏，可将镜片更换或者升级为浪特梦近视太阳镜任一系列镜片。（如您所定制的近视太阳镜非浪特梦原厂镜片，浪特梦将提供有偿维修服务。）

**Q 浪特梦近视太阳镜能加工的度数范围？**

A 浪特梦近视太阳镜的定制，秉持舒适与美观并重、高光度选高折射率镜片的原则。1.56 渐进原色偏光建议选配度数在 500 度以内；1.61 全色偏光和 1.61 染色在联合光度 700 度以内；超过 700 度的建议选配 1.67 或 1.74 系列染色镜片，特殊光度请咨询各门店；对于高光度的消费者，建议选配浪特梦太阳镜弯度和片形偏小的款式，定制后既美观，又能提高舒适度。

**Q 浪特梦近视太阳镜的定制周期是多久？**

A 指定款太阳镜为收到订单之日起 5 个工作日内，浪特梦会寄出为您定制的近视太阳镜。非指定款太阳镜为收到订单之日起的 10 个工作日内，浪特梦会寄出为您定制的近视太阳镜。

**Q 浪特梦近视太阳镜的售后服务如何？**

A 浪特梦郑重承诺，自收到浪特梦近视太阳镜之日起 1 年内，如出现非人为因素导致的镜片损坏，可将镜片更换或者升级为浪特梦近视太阳镜任一系列镜片。



# Anti-counterfeiting Check

## 防伪查询

### 浪特梦眼镜防伪查询：

浪特梦太阳镜、浪特梦近视太阳镜的镜腿内刻有 12 位防伪码（部分款式防伪码印刷在标签上，可刮开涂层），通过以下 2 种方式查询真伪：

### 微信查询：

扫描二维码关注浪特梦眼镜微信，点击菜单“防伪查询”，输入防伪码进行查询。



### 电话查询：

拨打浪特梦防伪查询电话：400-183-7799，根据语音提示输入 12 位防伪码进行查询。



# Image System

## 19 年形象系统



明信片：12.7 × 17.8 cm

### 浪特梦近视太阳镜

原厂原配 个性定制

#### 配镜流程

1. 挑选太阳镜款式及所需定制镜片类型
2. 请有专业验光师的指导下进行科学配光
3. 等候品检师检测配镜数据
4. 选择您满意的镜框并留下联系方式及取镜方式
5. 收到新镜后5个工作日内定制完成并寄出，非指定款在10个工作日内制作完成并寄出

#### 炫彩水镀膜

	白水膜		金水膜		红水膜
	蓝水膜		绿水膜		黑水膜

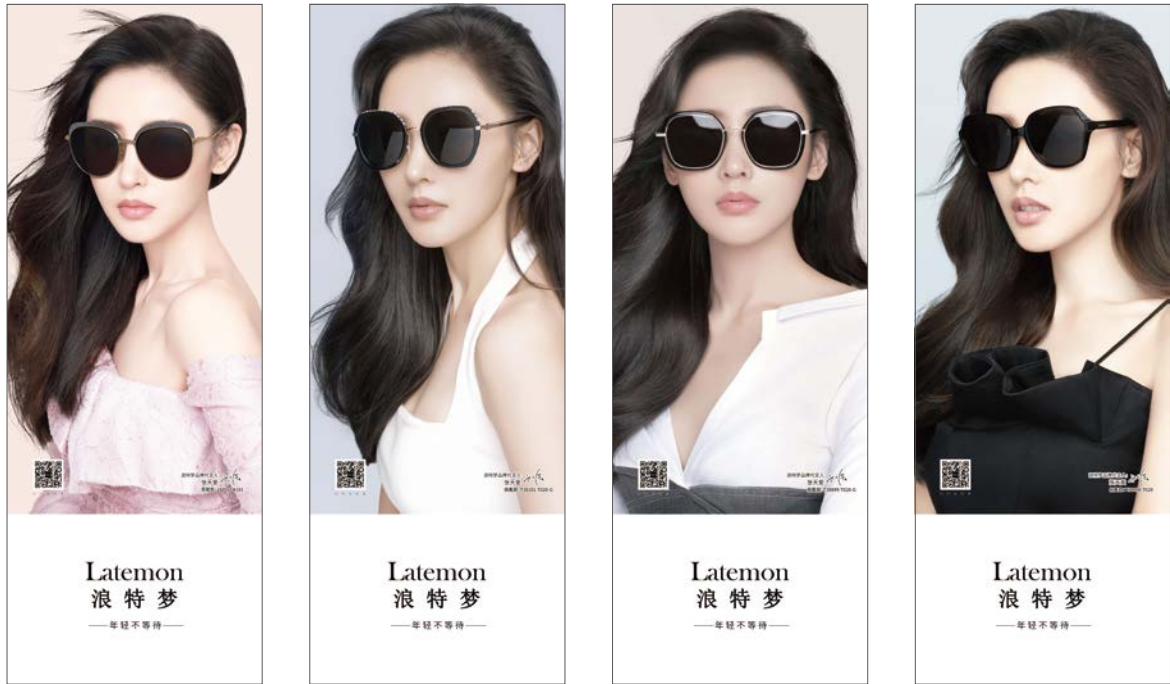
\*以上颜色为肉眼所见，与实际效果存在色差，请以实物为准。

#### 产品价格

系列	类型	建议零售价
染色系列	1.56染色加膜	580元 / 副
	1.56染色水镀膜	680元 / 副
	1.67染色加膜 / 水镀膜	880元 / 副
镀膜系列	1.56染色加膜 / 水镀膜	1180元 / 副
	1.56染色镀膜加膜 / 水镀膜	980元 / 副
镀膜系列	1.61镀膜加膜 / 水镀膜	1380元 / 副
	1.61镀膜加膜 / 水镀膜	1380元 / 副

近视太阳镜立牌

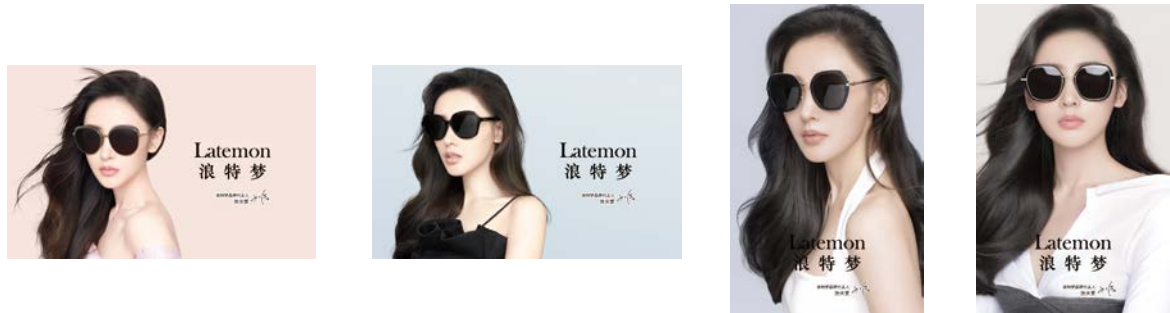




X 展架：60 × 160 cm



爆款推介卡



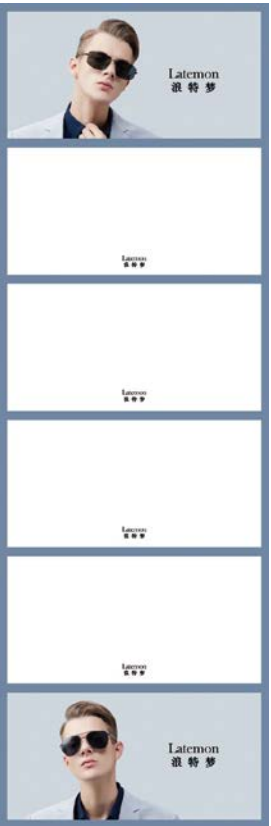
两横两竖立牌



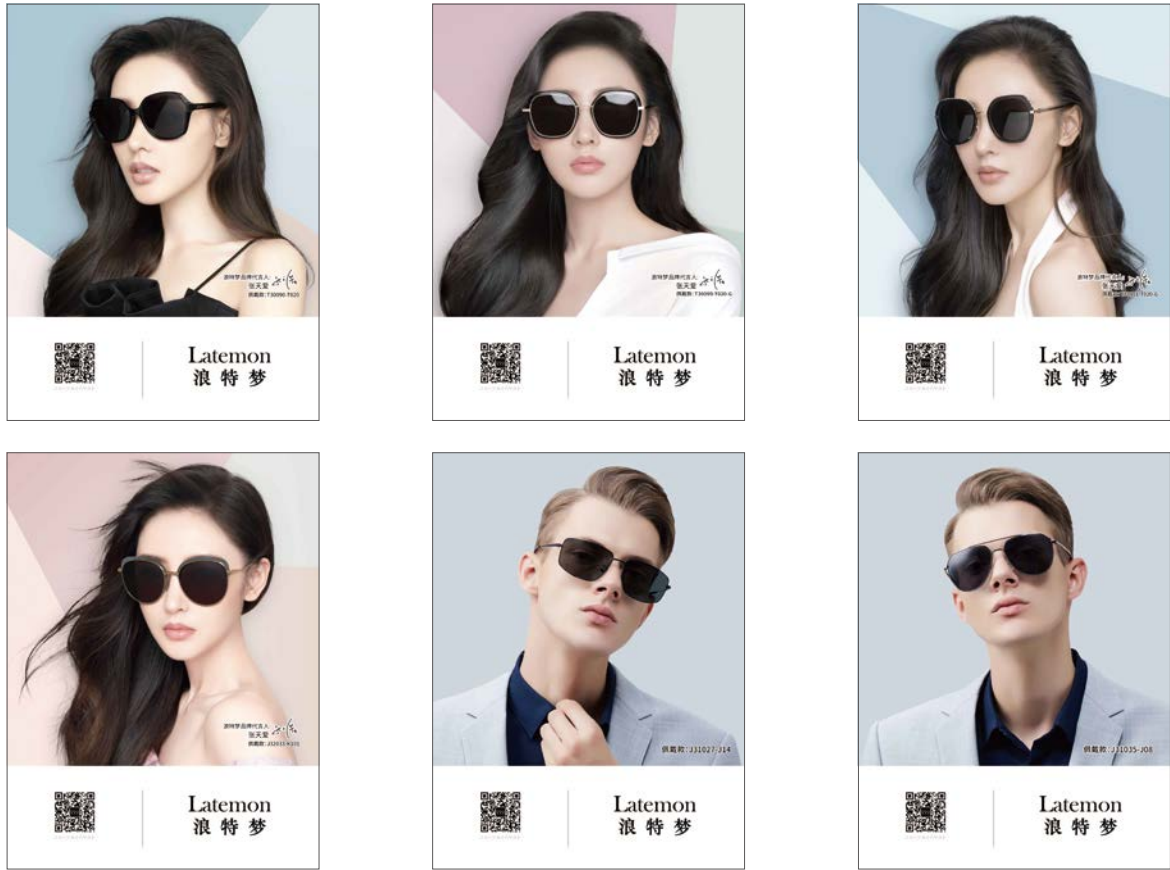
桌纸板：17 × 52 cm



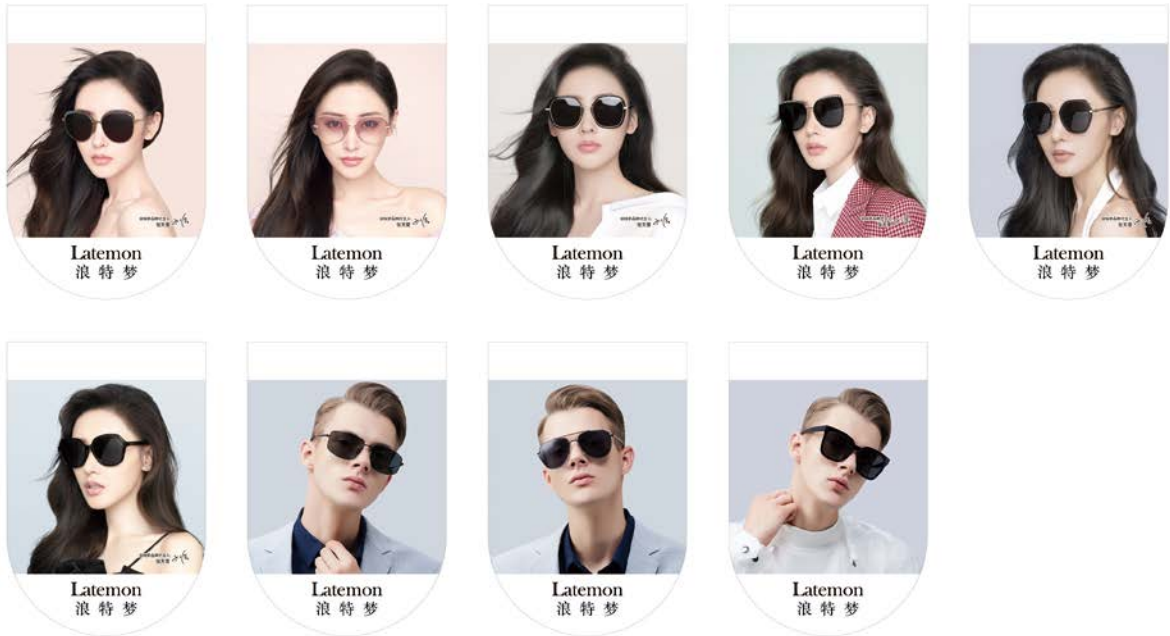
大立牌：17.5 × 25 cm







灯箱片：60×100 cm



小吊旗：21×31 cm